

GALLERIA PANANTI  CASA d'ASTE

DAL 1968



ARTE MODERNA E CONTEMPORANEA

ESPERTI

Arte Moderna e Contemporanea
Piero Pananti
Filippo Pananti

Arte Italiana, dipinti,
disegni e sculture del XIX e XX sec.
Filippo Pananti
Emanuele Castellani

Dipinti,
mobili e oggetti di Antiquariato
Emanuele Castellani
Assistente:
Leonardo Scarfò

Grafica e Edizioni
Paolo Parri

Tessuti, tappeti e arazzi
Claudio Martinelli

Schede e ricerche
Chiara Cerrata

Aste a tempo
Lorenzo Lippi
Costanza Castelnuovo Tedesco

Direzione
Filippo Pananti

Amministrazione
Rosario Minniti

Segreteria
Simonetta Guerra

Magazzino/Consegne
Salvatore Schipani, Marco Magni,
Gabriele Santi, Alessio Torricelli

Contabilità
Ivonne Seitz, Francesca Colombo

Grafica e design
Lorenzo Lippi

Fotografia
Marco Giacomelli

Consulenti per il restauro
L'Atelier restauro dipinti
Chiara Piani
Daniele Rossi

Ufficio Stampa
Bianca Zani Pananti
Maddalena Torricelli

Responsabile Sede Milano
Matilde Scaramellini

Referente per il sud Italia
Enrico Caruso
enrico@pananti.com

**ANTIQUARIATO
AUTORI DEL XIX E XX SEC
ARTE MODERNA E CONTEMPORANEA**

ESPOSIZIONE FIRENZE
dal 12 al 18 aprile 2024
orario 10.00/13.00 - 14.00/19.00

ASTA
Venerdì 19 aprile 2024, ore 15.00

CASA PANANTI:

la webserie che svela il dietro le quinte di una casa d'aste

Casa Pananti è la prima webserie italiana, nata per raccontare in modo autentico l'inedito dietro le quinte di una casa d'aste. Un'occasione unica per guardare all'interno del mondo delle aste d'arte, osservando la vita e il lavoro di una delle case di vendita più importanti d'Italia.

Sulla scena si muovono i vari protagonisti, siano essi la famiglia o il gruppo di lavoro. Ecco allora Piero Pananti, fondatore della galleria, il figlio Filippo, amministratore e battitore appassionato che cura ogni passaggio dall'acquisizione delle opere alle stime, ai rapporti con i clienti; Emanuele Castellani, esperto di arte antica, che studia le condizioni delle opere, le attribuzioni e la composizione dei cataloghi; Lorenzo Lippi, graphic designer con il compito di curare l'aspetto editoriale e coordinare le vendite e i bilanci dal web.

Insieme a loro i professionisti e collaboratori che operano nell'amministrazione, la segreteria, il magazzino, gli spostamenti delle opere, i rapporti con il pubblico, e poi c'è Marchino, il presidente onorario, oltre alla mascotte, la bassotta Margot. È un linguaggio garbato, quello usato dal regista Giovanni Piscaglia, per aprire le porte di un mondo ancora poco conosciuto al di là degli aspetti clamorosi delle grandi aste internazionali.

Tra scene di vita reale e interviste in presa diretta, la regia di Giovanni Piscaglia rivela l'immagine di una vera famiglia fiorentina con uno spiccato senso dell'umorismo, capace di realizzare ogni anno vendite milionarie in tutto il mondo.

WWW.PANANTI.COM



CASA PANANTI

LA WEB SERIE

REGIA DI
GIOVANNI PISCAGLIA



• esempio di
• regressione della
specie "belle arti"
asili minor asili patologici
• del Tolentino dei senza mezzi

con ma
filosof
la gem
con il
della
ind



**ARTE MODERNA
E CONTEMPORANEA**

dal lotto 90 al lotto 261
Venerdì 19 aprile, ore 15.00



90

90

Karel Appel

(Amsterdam 1921-Zurich 2006)

SENZA TITOLO, 1977

Litografia, mm. 960x660; es. 110/125

Firma in basso a destra; tiratura in basso a sinistra.

€ 1.000/2.000

91

Bernard Aubertin

(Fontenay-aux-Roses 1934-Reutlingen 2015)

ALLUMETTE GEANTE, 1978

Scultura in legno dipinto, cm. 101 (altezza); es. 14/54

Firma, data e tiratura sulla base.

€ 300/500



91



92

92

Luigi Bartolini

(Cupramontana 1892-Roma 1963)

IL CALABRONE, (1940)

Incisione, mm. 165x135; es. 35/60

Firma in basso a destra; tiratura in basso al centro; titolo in basso a sinistra.

€ 500/800

93

Luigi Bartolini

(Cupramontana 1892-Roma 1963)

IL GONDOLIERE, (1949)

Incisione, mm. 245x320; es. 16/50

Firma in basso a destra; tiratura in basso al centro; titolo in basso a sinistra.

€ 500/800



93

94

Miguel Berrocal

(Villanueva de Algaidas 1933)

LE MINI - DAVID, 1968

Alpaca e ottone, cm. 10x5,4x3,6; es. 539/1000

Scultura smontabile composta da 22 elementi, uno dei quali è un anello. Delle edizioni dei Mini Multiples del Mini Davide esistono: 6 esemplari in oro fino a 18k firmati e numerati da I a VI; 500 esemplari in lega d'alluminio, firmati e numerati da 1 a 500; 955 esemplari in lega d'alluminio nichelati, firmati e numerati da 501 a 10.00; edizione in resina sintetica. L'opera è accompagnata dal libro con le istruzioni del montaggio con notizie biografiche e professionali dell'artista. Firma incisa sul lato sinistro, con n. 000539. cm. 14 (altezza con base).

€ 600/800

95

Mario Ceroli

(Castelfrentano 1938)

I CENTO COLORI, 1972

Stoffa gialla su tela applicata su tavola, incollata su tela, cm. 35x25

Firma in basso a destra.

€ 800/1.200

94



95





96

96

Jannis Kounellis

(Grecia 1936-Roma 2017)

FABBRICA, 2002

Installazione polimaterica, cm. 60x40x27,5; es. 12/30

Firma e tiratura sul retro. Certificato di provenienza e autenticità Galleria Astuni, Pietrasanta, su foto.

€ 4.000/6.000



97

97

Piero Dorazio

(Roma 1927-Todi 2005)

COMPOSIZIONE 10, 1972

Acquerelli su carta, cm. 55x38,5

Firma in basso a destra; titolo in basso a sinistra.

Sul verso: timbro dell'autore per autentica.

€ 5.000/8.000

98

Piero Dorazio

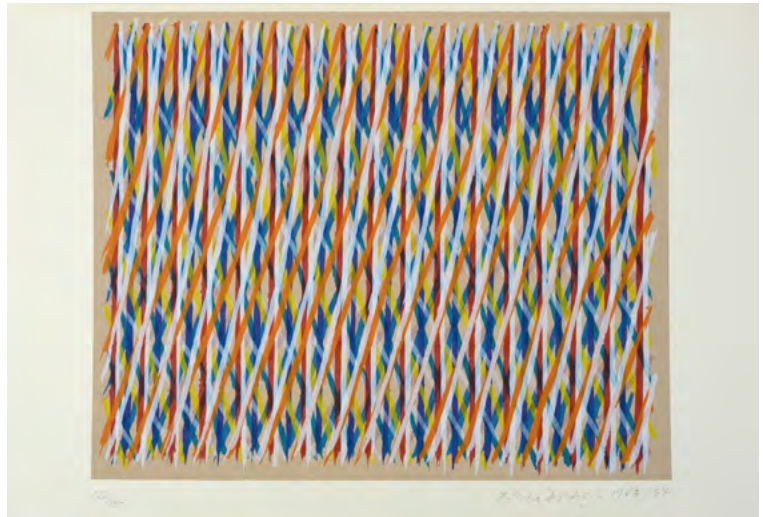
(Roma 1927-Todi 2005)

JEU FLAMAND N. 1, 1963 - 1984

Serigrafia a 11 colori, mm. 299x400; es. 66/100

Firma e data in basso a destra; tiratura in basso a sinistra.

€ 300/500



99

Piero Dorazio

(Roma 1927-Todi 2005)

SPHINX, 1946-1984

Serigrafia a 6 colori, mm. 400x290; es. 66/100

Firma e data in basso a destra; tiratura in basso a sinistra.

€ 300/500

98

100

Piero Dorazio

(Roma 1927-Todi 2005)

OLANDESE I, 1947- 1984

Serigrafia a 9 colori, mm. 290x400; es. 66/100

Firma e data in basso a destra; tiratura in basso a sinistra.

€ 300/500

100



101

Piero Dorazio

(Roma 1927-Todi 2005)

JEU ECOSSAIS, 1958 - 1984

Serigrafia a 5 colori, mm. 299x400; es. 66/110

Firma e data in basso a destra; tiratura in basso a sinistra.

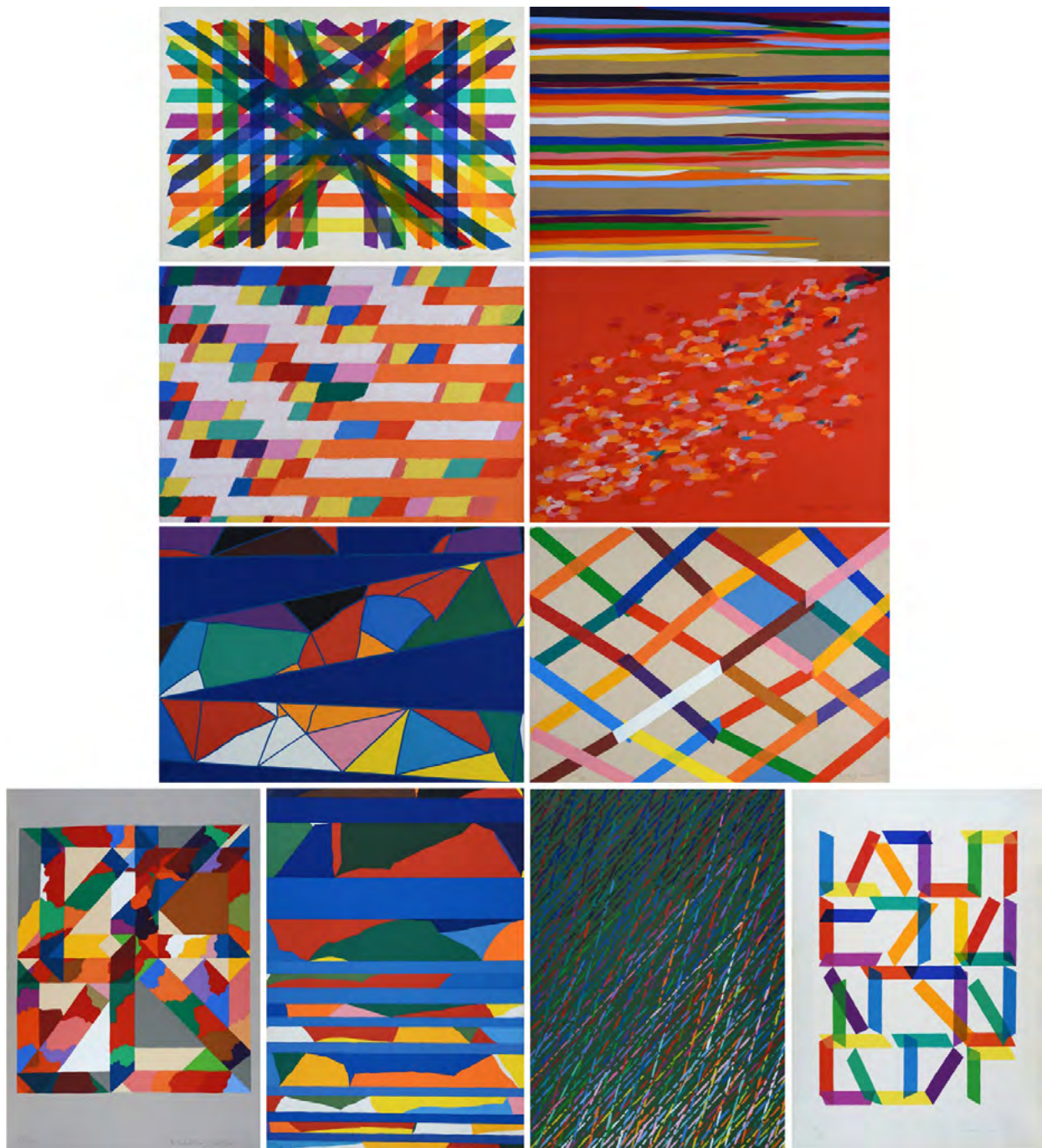
€ 300/500

99



101





102

Piero Dorazio

(Roma 1927-Todi 2005)

10 OPERE GRAFICHE DAL 1966 AL 1984

Cartella contenente dieci serigrafie, firmate, datate e numerate.

- A) San Gallo, 1966- 1984, serigrafia a 15 colori, mm. 560x450, es. 57/100.
- B) Ex Luce, 1967-1985, serigrafia a 24 colori, mm. 420x695, es. 57/100.
- C) Puzzle I, 1968 - 1985, serigrafia a 29 colori, mm. 695x495, es. 57/100.
- D) Scavezzacollo, 1968-1985, serigrafia a 21 colori, mm. 495x695, es. 57/100.
- E) Fa giorno, Vassily, 1971 - 1985, serigrafia a 24 colori, mm. 695x495, es. 57/100.
- F) Intenso I, 1971 - 1985, serigrafia a 16 colori, mm. 495x695, es. 57/100.
- G) Toronto, 1973 - 1985, serigrafia a 12 colori, mm. 495x695, es. 57/100.
- H) Arancia, 1979-1985, serigrafia a 18 colori, mm. 495x695, es. 57/100.
- I) Brilla, 1984 -1985, serigrafia a 33 colori, mm. 695x495, es. 57/100.

€ 4.000/6.000

103

Piero Dorazio

(Roma 1927-Todi 2005)

ESPACES, 1950-1984

Serigrafia a 11 colori, mm. 480x330; es. 66/100

Firma in basso al centro; data in basso a destra; tiratura in basso a sinistra.

€ 300/500

104

Piero Dorazio

(Roma 1927-Todi 2005)

DISEGNO, 1958 - 1984

Serigrafia a 7 colori, mm. 400x299; es. 66/100

Firma e data in basso a destra; tiratura in basso a sinistra.

€ 300/500

105

Piero Dorazio

(Roma 1927-Todi 2005)

FONTANA, 1963-1984

Serigrafia a 14 colori, mm. 299x400; es. 66/100

Firma e data in basso a destra; tiratura in basso a sinistra.

€ 300/500

106

Piero Dorazio

(Roma 1927-Todi 2005)

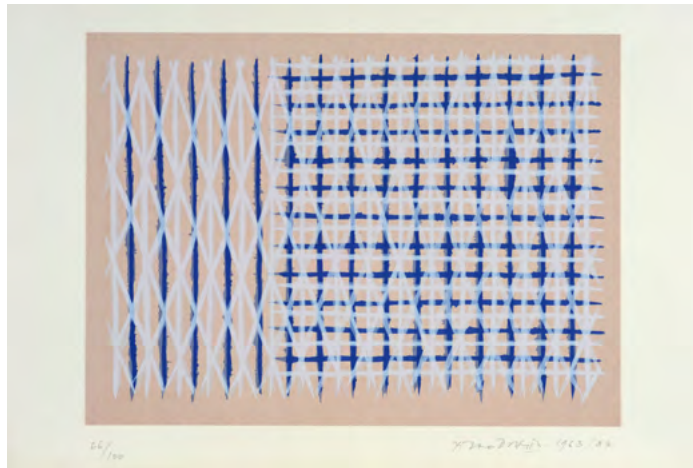
IL PONTE DI CARLO, 1947- 1984

Serigrafia a 23 colori, mm. 299x400; es. 66/100

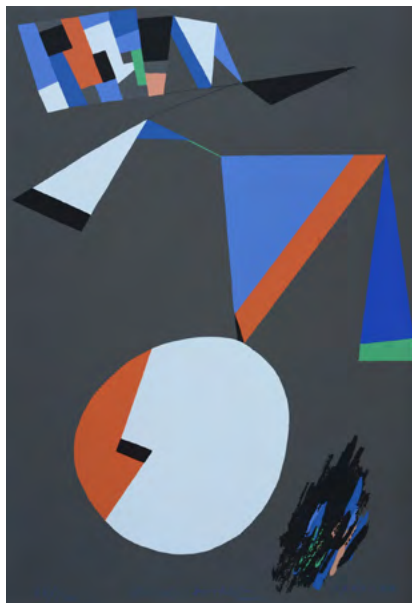
Firma e data in basso a destra; tiratura in basso a sinistra.

€ 300/500

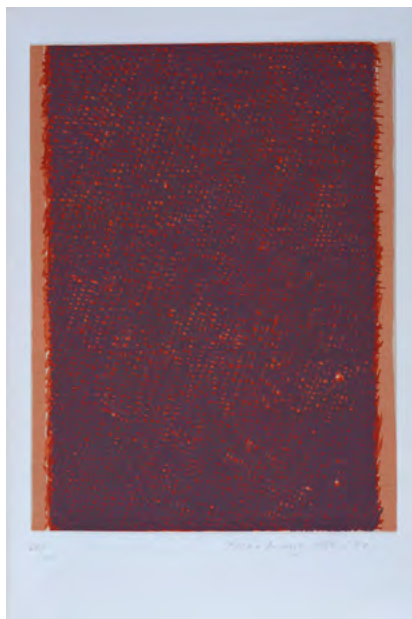
105



103



104



106





107

107

Lucio Fontana

(Rosario di Santa Fè 1899-Comabbio 1968)

CONCETTO SPAZIALE, 1964

Litografia, mm. 490x340; es. 143/150

Firma in basso a destra; tiratura in basso a sinistra.

Bibliografia: 1964, Six contes de La Fontaine illustres par Lucio Fontana, Edizioni del Cinquale, Camaione, Arte Grafiche Pardini.

€ 1.800/2.500



108

108

Robert Indiana

(New Castle, Indiana 1928-Vinalhaven, Maine 2018)

CLASSIC LOVE, 2006

Tappeto in lana a colori, cm. 80x80; es. 5099/10000

Sul verso: etichetta Exclusive Edition for Galerie-f.

€ 500/800

109

Wifredo Lam

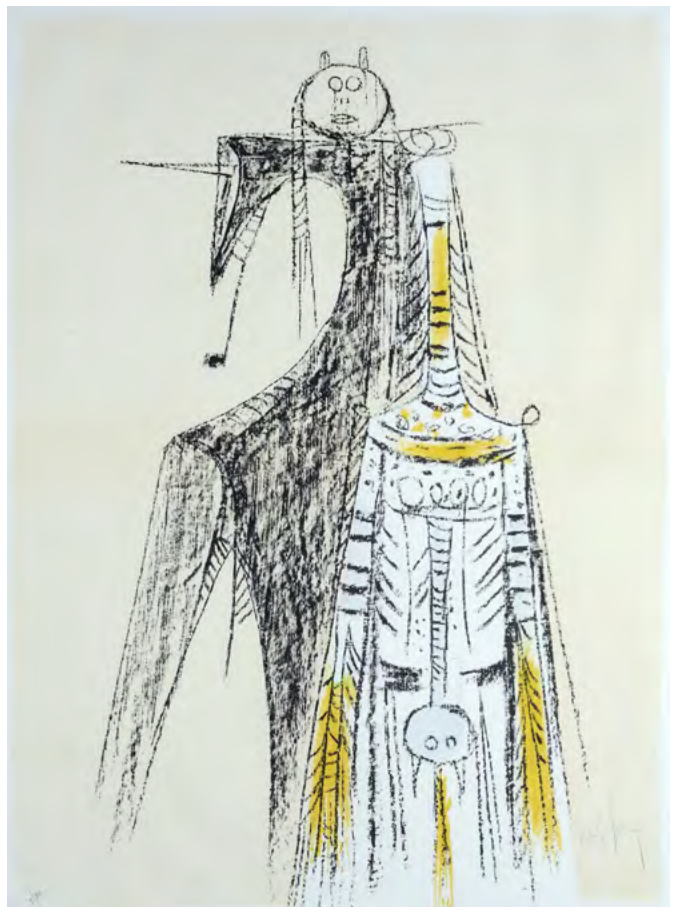
(Sagua La Grande 1902-Parigi 1982)

TOTEM, 1960

Litografia a colori, mm. 770x530; es. 9/80
Firma in basso a destra; tiratura in basso a sinistra. Stampatore Il Torchio Milano; timbro a secco in basso a sinistra
Bibliografia: 1993, Dominique Tonneau-Ryckelynck – Wilfredo Lam Oeuvre Gravé et Lithographié catalogue raisonné
Musée de Gravelines, Gravelines, p. 64, n° 6007.

€ 300/500

109



110

Marino Marini

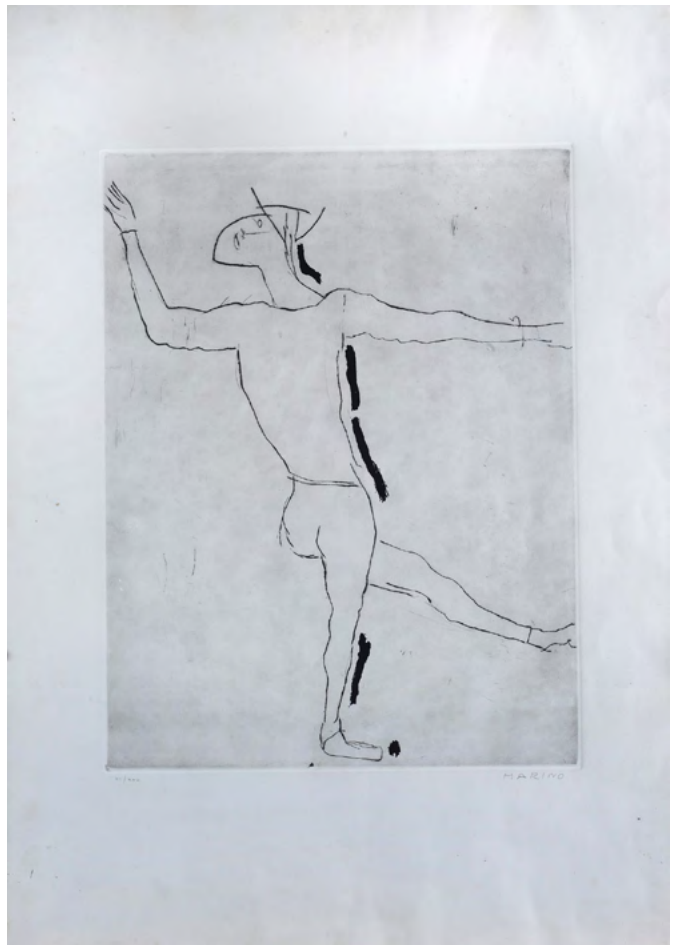
(Pistoia 1901-Viareggio 1980)

GIOCO I, 1973

Acquaforte Acquatinta, mm. 645x492 (lastra);
mm. 998x700 (foglio); es. XI/XXV
Firma in basso a destra; tiratura in basso a sinistra. Editore Albra Torino – Stampatore Il Cigno Roma. Timbro a secco in basso a destra
Bibliografia: 1990, Marino Marini Catalogo Ragionato dell'Opera Grafica 1919-1980, G. G. Guastalla, Edizioni Graphis Arte Livorno, A 166 pag. 103, scheda pag. 218.

€ 600/800

110





11/50

Moore

112

111



90/100

Salvo

111

Henry Moore

(Castleford 1898-Munch Hadham 1986)

SENZA TITOLO

Incisione, mm. 430x580; es. 11/50

Firma in basso a destra; tiratura in basso a sinistra.

€ 1.500/2.500

112

Salvo

(Leonforte 1947-Torino 2015)

NOTTURNO

Serigrafia, mm. 400x300; es. 90/100

Firma in basso a destra; tiratura in basso a sinistra.

€ 400/800

113

Aligi Sassu

(Milano 1912-2000)

IL CRISTO

cm. 26x36; es. 32/150

Scultura in bronzo.

Certificato di autenticità San Giorgio Investimenti d'Arte.

€ 400/600

113



114

Mario Schifano

(Homs 1934-Roma 1998)

COCA COLA

Serigrafia materica, mm. 500x500;

es. prova d'autore.

Firma in basso a destra; tiratura in basso a sinistra. Sul verso, sul

cartone di chiusura: certificato di autenticità Telemarket.

€ 800/1.200

115

Mario Schifano

(Homs 1934-Roma 1998)

SPLENDORE DEL FLORICOLTORE, 1997

Serigrafia, mm. 1000x1000; es. 44/99

Firma in basso a destra; tiratura in basso a sinistra. Bibliografia:

Mario Schifano, Serigrafie 1996- 1997, vol. 4, Torcular, n. 37.

€ 500/800

114



115



116



116
Daniel Spoerri

(Galati 1930)

SENZA TITOLO

Scultura in bronzo, cm. 42x33x30; es. 41/75

Firma e tiratura alla base.

€ 3.500/5.000

117



117

Joe Tilson

(Londra 1928)

DIONYSOS 4, 1992

Maiolica, cm. 36x36; es. 127/200

Sul verso: etichetta dell'autore con dati dell'opera; dedica.

€ 300/500



118

Andy Warhol

(Filadelfia 1930-New York 1987)

MARILYN, 1970

Serigrafia su carta, mm. 845x845

Sul verso: in basso a sinistra a pennarello: "This is not by me/Andy Warhol": in basso a destra e a sinistra timbri in nero "fill in your own signature" e "published by Sunday B.Morning"

Bibliografia: 2015, F. Feldman, J. Schellmann, C. Defendi, Andy Warhol Prints. A catalogue raisonné 1962-1987, Feldman & Schellmann, New York , p.213, n. II. - 22-31.

€ 25.000/30.000



119

119

Giuseppe Viviani

(Agnano di Pisa 1898-Pisa 1965)

SENZA TITOLO, 1962

Litografia, mm. 765x570; es. 92/110

Firma e data in basso a destra; tiratura in basso a sinistra.

€ 300/500

120

Jacques Villon

(Damville 1875-Puteaux 1963)

BLANCHISSERIE ENTRE CANNES ET MOUGINS, 1934

Matita su carta, cm. 17x25

Firma e data in basso a sinistra. L'opera è registrata presso l'Archivio Galerie Louis Carré & Cie, Parigi.

€ 300/500

120



121

Attr. a Filippo Tommaso Marinetti

CARICATURA

Inchiostro e acquerello su carta, cm. 27,5x22

Sigla e dedica in basso a destra.

€ 300/500

121



122

Elsa Luisa Giovanna Maria Schiaparelli

(Roma 1890-Parigi 1973)

COMPOSIZIONE FUTURISTA, 1932

Matita, acquerelli e pennarelli su carta, cm. 23x31,5

Firmato e datato in basso a destra.

€ 700/1.000

122





123



124

125



123

Ottone Rosai

(Firenze 1895-Ivrea 1957)

RITRATTO DI SILVIO LOFFREDO

Carboncino su carta, cm. 29,4x20

€ 400/800

124

Renato Guttuso

(Bagheria 1912-Roma 1987)

VOLTO

Acquerelli su carta, cm. 50x35

Firma in basso a destra.

€ 1.500/3.000

125

Ottone Rosai

(Firenze 1895-Ivrea 1957)

UOMO A CAVALLO, 1931

Matita su carta, cm. 23x31

Firma e data in basso a destra.

€ 200/400

126

Ottone Rosai

(Firenze 1895-Ivrea 1957)

FIGURE

Matita su carta, cm. 12x15

Firma in basso a destra.

€ 200/400



126

127

Ottone Rosai

(Firenze 1895-Ivrea 1957)

RITRATTO VIRILE, 1952

Matita su carta, cm. 32x24

Firma e data in basso a destra.

€ 500/800

128

Giacomo Manzù

(Bergamo 1908-Ardea 1991)

DEPOSIZIONE DI CRISTO

Inchiostro e inchiostro acquerellato su carta, cm. 33x24

Firma in alto a destra. Sul verso: timbro Galleria dell'Annunciata, con n. 1488.

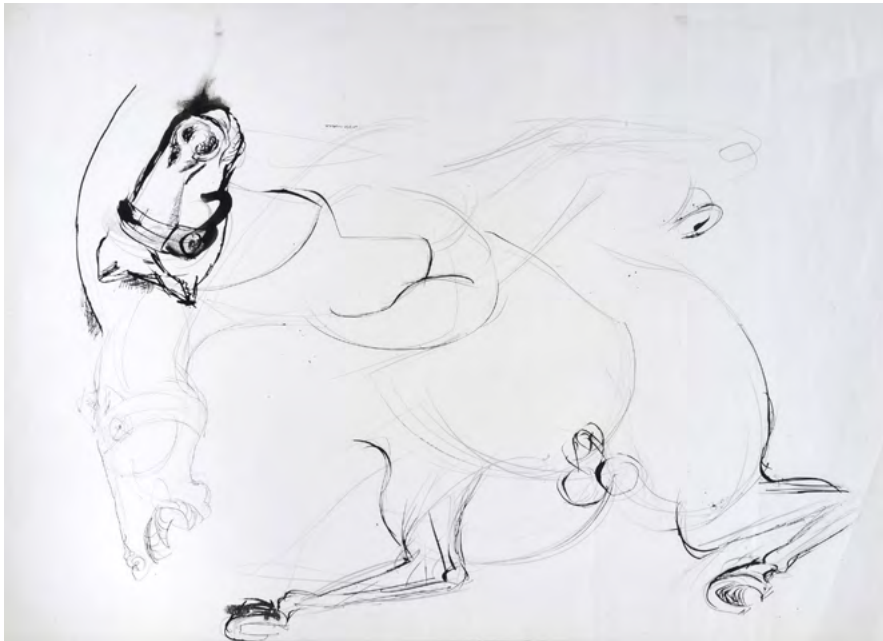
€ 300/500

127



128





129



130



131

129

Bruno Cassinari

(Piacenza 1912-Milano 1992)

CAVALLI

Inchiostro su carta, cm. 48x66

Firma in basso a destra.

€ 250/300

130

Anonimo, XX sec.

RITRATTO DI FILIPPO DE PISIS

Matita su carta, cm. 34x25,5

Sul verso: timbro: Galleria dell'Annunciata con n. 2091.

€ 150/300

131

Filippo de Pisis

(Ferrara 1896-Milano 1956)

RITRATTO DI UOMO SEDUTO, INIZIO ANNI '40

Matita su carta, cm. 21x27

L'opera è archiviata presso l'Associazione per Filippo De Pisis, con n. 05047. Autentica dell'Associazione.

€ 500/800

133

Attr. a André Manguin

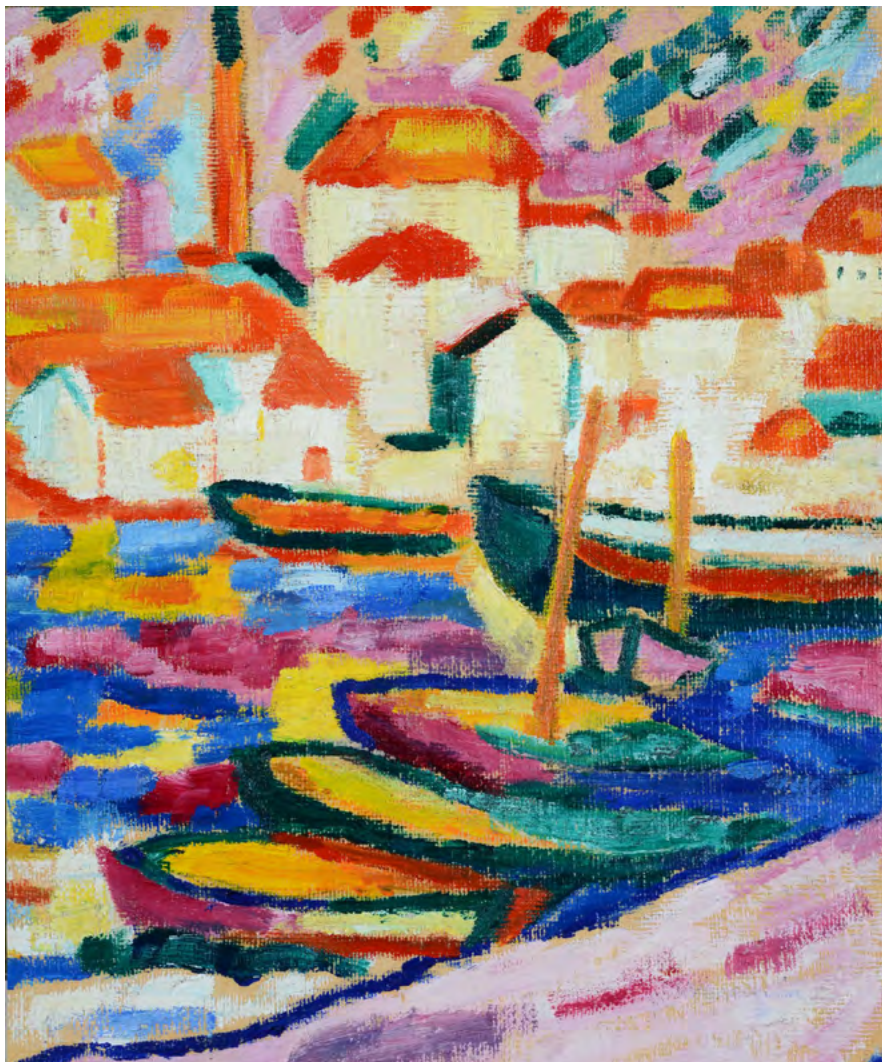
PORTO

Olio su cartoncino, cm. 34x28,5

Sul verso firma.

€ 2.500/5.000

133



134

Aristide Maillol

(Banyuls-sur-Mer 1861-1944)

FIGURA

Matita su carta, cm. 19x22,5

Sigla in basso a destra.

€ 400/600

134





135

135

Sergio Scatizzi

(Gragnano 1918-Firenze 2009)

CHIANTI

Olio su tavola, cm. 38,5x48,5

Firma in basso al centro.

Sul verso: firma e titolo. Autentica dell'autore su foto.

Autentica Studio d'Arte Moderna Il Fiore, Archivio delle opere del Maestro Sergio Scatizzi, su foto.

€ 600/800

136

Sergio Scatizzi

(Gragnano 1918-Firenze 2009)

PAESAGGIO IN VALDINIEVOLE

Olio su cartone, cm. 72x50

Firma in basso al centro.

Sul verso: firma, data e titolo.

Autentica dell'autore su foto.

€ 500/800

136



137

Sergio Scatizzi

(Gragnano 1918-Firenze 2009)

ANGURIA E MELONE (NATURA)

Olio su tavola, cm. 50x40

Firma in basso a sinistra.

Sul verso: firma e titolo.

Autentica Studio Arte Moderna Il Fiore

Archivio delle opere del maestro Sergio

Scatizzi, su foto.

€ 600/800

137



138

Sergio Scatizzi

(Gragnano 1918-Firenze 2009)

LAGUNA

Olio su tavola, cm. 50x40

Firma in basso a destra.

Sul verso: firma e titolo.

Autentica Studio d'Arte Moderna, Il Fiore

Archivio delle opere del maestro Sergio

Scatizzi, su foto.

€ 600/800

138





139

Attr. a Ardengo Soffici

NATURA MORTA CON FRUTTA

Tempera su carta, cm. 24,5x31,5

Firma in basso a sinistra.

€ 600/800

140

Orfeo Tamburi

(Jesi 1910-Parigi 1994)

PAESAGGIO PARIGINO, 1963

Olio su cartone telato, cm. 30x40

Firma in basso a destra.

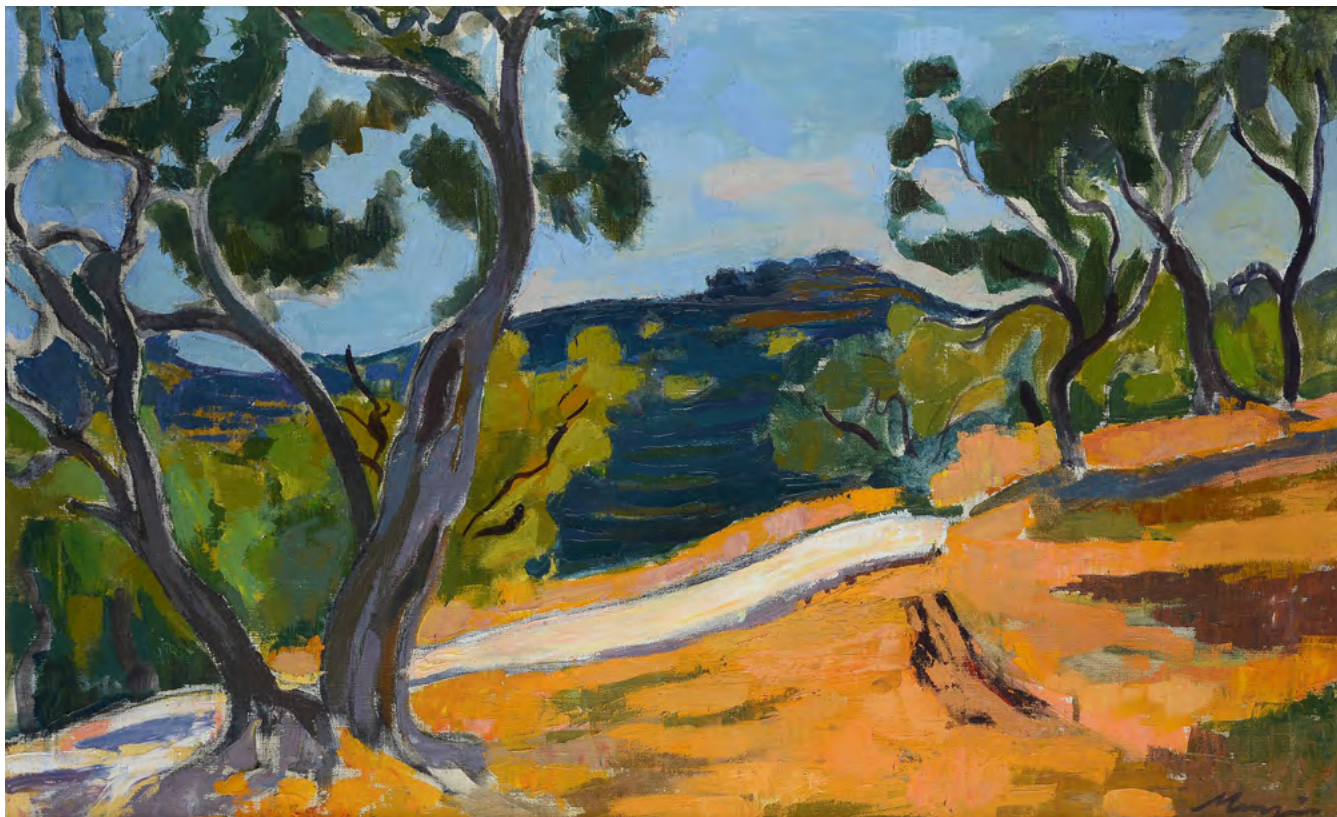
Sul verso: firma, data e titolo.

€ 1.000/1.500

139

140





141

141

Francesco Menzio

(Tempio Pausania 1899-Torino 1979)

PAESAGGIO CON ALBERI, 1955

Olio su tela, cm. 55x90

Firma in basso a destra. L'opera è registrata con n. 1427 nel Catalogo Generale dell'autore. Certificato di provenienza Sant'Agostino, Torino. Autentica di Francesco Menzio, in data 2018, su foto.

€ 1.800/2.200

142

Marcello Boccacci

(Firenze 1914-1996)

FIORI GIAPPONESI

Encausto su tavola, cm. 50x39,5

Firma in basso a destra. Sul verso: firma e titolo.

€ 200/400

142





143



146

145



143

Dino Caponi

(Firenze 1920-2000)

VASO DI FIORI, 1974

Olio su tela, cm. 70x50

Firma e data in basso a destra.

€ 100/200

144

Remo Brindisi

(Roma 1918-Lido di Spina 1996)

SENZA TITOLO

Olio su faesite, cm. 60x60

Firma in basso a sinistra.

€ 300/500

146

Adriana Pincherle

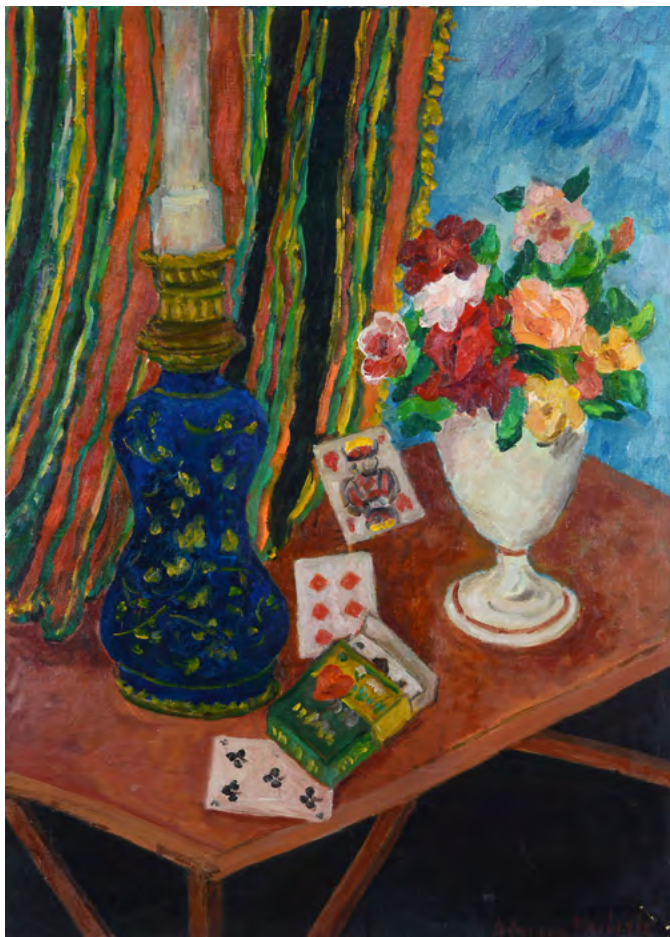
(Firenze 1905-Firenze 1996)

L'ABBRACCIO, 1984

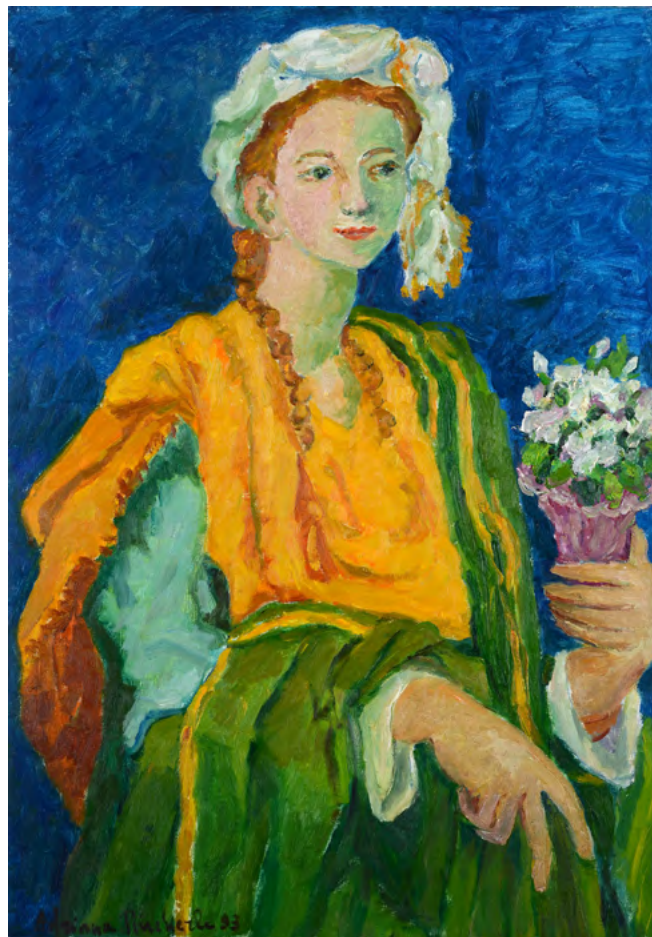
Olio su tela, cm. 120x80

Firma in basso a sinistra. Sul verso: firma, data e titolo.

€ 1.200/2.000



148



149

147

Adriana Pincherle

(Firenze 1905-Firenze 1996)

D'APRÈS CRANACH, 1992

Olio su tela, cm. 50x70

Sul verso: firma, data e titolo.

€ 700/1.000

148

Adriana Pincherle

(Firenze 1905-Firenze 1996)

IL GIOCO DI CARTE, 1988

Olio su tela, cm. 70x50

Firma in basso a destra.

Sul verso: firma e data. Bibliografia:

Adriana Pincherle. Dipinti. p. 83.

€ 600/800

149

Adriana Pincherle

(Firenze 1905-Firenze 1996)

FIGURA ENIGMATICA, 1993

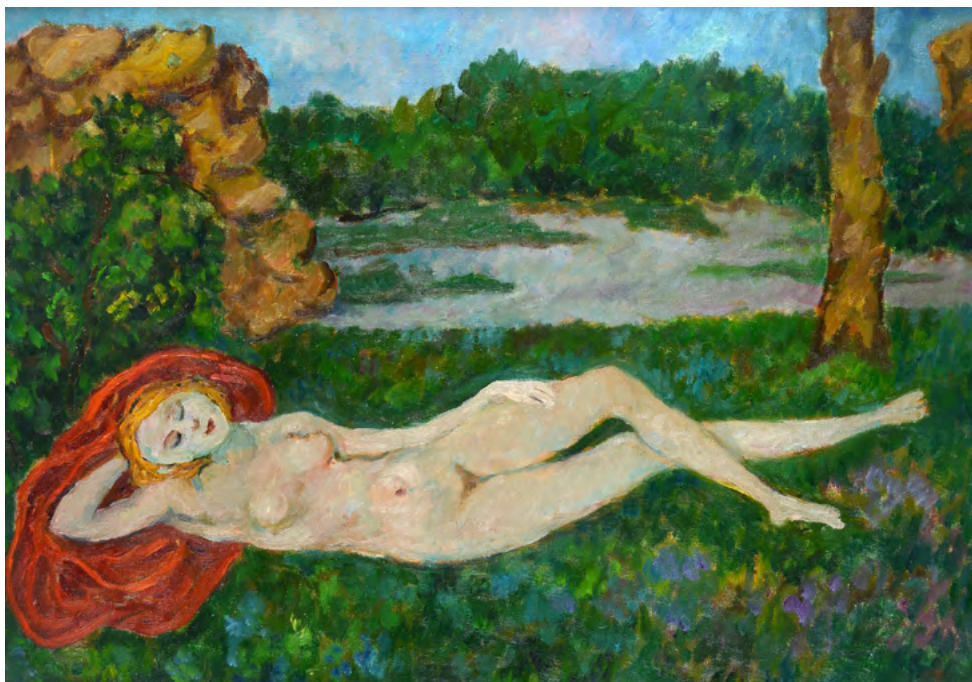
Olio su tela, cm. 70x50

Firma e data in basso a sinistra.

Sul verso: firma, data e titolo.

€ 800/1.000

147





150

150

Bruno Cassinari

(Piacenza 1912-Milano 1992)

FIGURA FEMMINILE, 1973

Acquerello su carta riportata su tela, cm. 70x50

Firma e data in basso a destra. Autentica dell'autore su foto.

€ 800/1.200

151

Franco Rognoni

(Milano 1913-1999)

LUNA ROSSA

Pastelli su carta riportata su tela, cm. 30x20

Sul verso: titolo; dichiarazione di autenticità di Mariuccia Noè Rognoni. Autentica su foto di Mariuccia Noè Rognoni, con

timbro Comitato Franco Rognoni, in data 25 gennaio 2000.

€ 200/400

152

Franco Rognoni

(Milano 1913-1999)

DONNA CHE GUARDA

Pastelli su carta riportata su tela, cm. 30x20

Sul verso: titolo; dichiarazione di autenticità di Mariuccia Noè Rognoni. Autentica su foto di Mariuccia Noè Rognoni, con

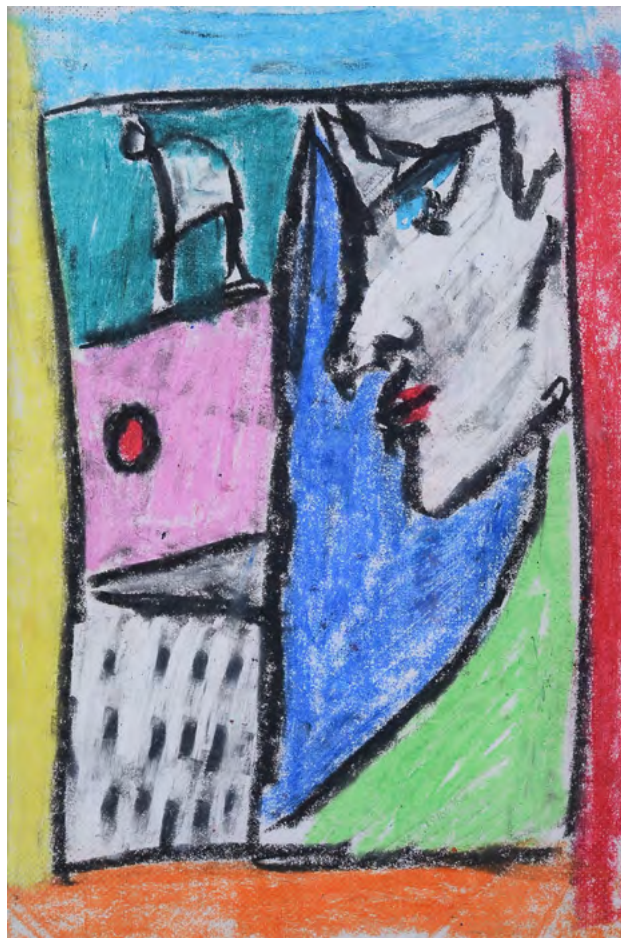
timbro Comitato Franco Rognoni, in data 25 gennaio 2000.

€ 150/200



151

152



153

Franco Rognoni

(Milano 1913-1999)

MOZART, 1990

Olio su tela, cm. 55x46

Firma in basso a destra.

Sul verso: firma, data e titolo.

Autentica dell'autore su foto.

€ 500/800

153



154

Antonio Possenti

(Lucca 1933-2016)

INTERNO VIAREGGINO CON DUE

VILLEGGIANTI, ANNI 90

Olio su tavola, cm. 70x70

Autentica dell'autore su foto.

Sul verso firma e titolo.

€ 3.000/5.000

154





155

Antonio Possenti

(Lucca 1933-2016)

LE AGITATE D'ESTATE, ANNI 90

Olio su tavola, cm. 69x37

Firma in basso al centro.

Sul verso: firma e titolo.

Autentica dell'autore su foto.

€ 2.500/5.000

156

Giuseppe Migneco

(Messina 1908-Milano 1997)

SENZA TITOLO , 1954

Olio su tela, cm. 40x50

Firma in basso a destra.

Sul verso: dichiarazione di autenticità dell'autore, con data.

Autentica dell'autore su foto.

€ 2.500/5.000



156

157

Salvatore Fiume

(Comiso 1915-Milano 1997)

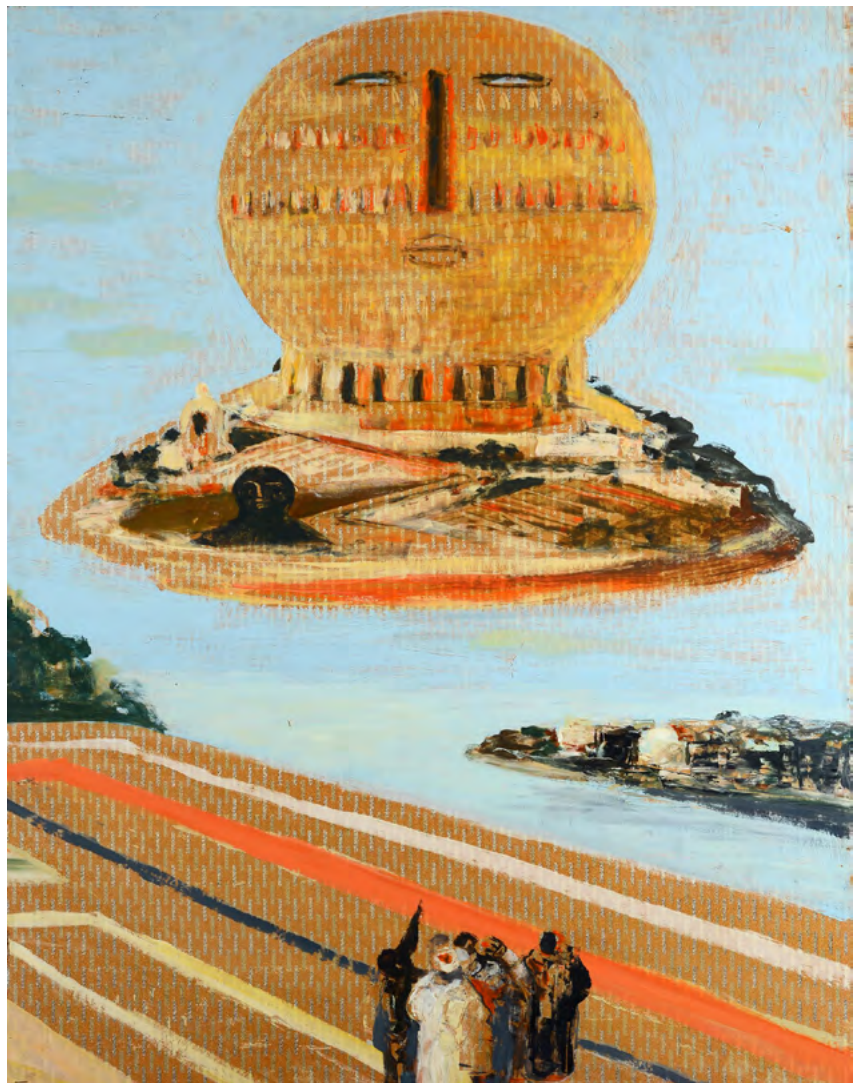
L'ISOLA

Olio su plastica applicata a caldo su tessuto, cm. 112x88

Autentica di Luciano Fiume, in data 2017, su foto.

€ 8.000/12.000

157



158

Renato Guttuso

(Bagheria 1912-Roma 1987)

NUDO DISTESO, 1970

China e lumeggiature di acrilico su carta, cm. 35x49,5

Firma e dedica in basso a destra.

L'opera è registrata presso gli Archivi Guttuso con il numero. 1815412415.

Autentica su foto dell'Archivio Guttuso.

€ 6.000/8.000

158





159

159

Walter Piacesi

(Ascoli Piceno 1929)

VISITA AL MUSEO, 2012

Olio su tavola, cm. 24x18

Firma in basso al centro. Sul verso: firma, data e titolo; timbro con n. di riferimento CGHHP/01678. Autentica dell'autore su foto, con etichetta Studio d'Arte Edizioni Ca' Spinello; certificato di provenienza Elite Trading SRL, Milano.

€ 500/800

160



160

Alberto Sughì

(Cesena 1928-Bologna 2012)

LA MODELLA, 1961

Olio su tela, cm. 118x89

Firma e data in basso a destra. L'opera è registrata presso l'Archivio Sughì con n. AS11400. Certificato di autenticità dell'Associazione Culturale Archivio Sughì; certificato di autenticità e provenienza Gregory's, Bologna.

€ 3.000/5.000

161

Carlo Levi

(Torino 1902-Roma 1975)

NATURA MORTA

Olio su tela, cm. 50x70

Firma in basso a destra.

Sul verso: firma; n. 671220 A.

€ 3.500/4.500

162

Giuseppe Migneco

(Messina 1908-Milano 1997)

FIGURA, 1967

Acquerelli su carta, cm. 29,5x23,5

Firma e data in basso a destra.

Sul verso: timbro Galleria dello Scudo, Verona con dati dell'opera.

€ 400/600

163

Remo Brindisi

(Roma 1918-Lido di Spina 1996)

VENEZIA

Tempera su carta, cm. 70,5x50,2

Firma in basso a destra.

€ 500/800

161



162



163





164

164

Bruno Cassinari

(Piacenza 1912-Milano 1992)

COMPOSIZIONE

Olio su tela, cm. 55x45

Firma in basso a destra.

Sul verso: dichiarazione di autenticità con firma indistinta.

€ 3.800/5.000

165

Franco Rognoni

(1913-1999)

PROFILO

Tecnica mista su carta riportata su tela, cm. 29,5x24

Firma in basso a destra.

€ 200/400

166

Domenico Cantatore

(Ruvo di Puglia 1906-Parigi 1998)

PAESAGGIO , 1960

Pastelli su carta, cm. 29,5x38,8

Firma e data in basso a sinistra.

€ 350/500

165



166



167

Pio Semeghini

(Quistello 1878-Verona 1964)

PAESAGGIO CON CASE

Pastelli su tavola, cm. 34,7x40,2

Firma in basso a destra.

Sul verso: dichiarazione di autenticità di Gianna Semeghini, in data 1978

€ 2.200/4.000



167

168

Vincenzo Vinciguerra

(1920)

RENZINO BARBERA IN ARMATURA

Olio su legno, cm. 80x60

Firma in basso a destra.

Sul verso: etichetta Galleria Il Cenacolo, Palermo; etichetta dell'autore.

€ 200/400

169

Giacomo Porzano

(Lerici 1925)

VECCHIA OLIERA, 1962

Olio su tela, cm. 70x60

Firma in basso a destra. Sul verso: titolo e data.

€ 480/650

168



169





170



172

171



170

Giancarlo Cazzaniga

(Monza 1930)

MELOGRANI

Tecnica mista su carta, cm. 50x34

Firma in basso a destra.

€ 200/400

171

Gennaro Picinni

(Bari 1933)

PAESAGGIO NORDICO, 1973

Olio su legno, cm. 33,5x38

Firma in basso a sinistra. Sul verso: titolo e dedica; timbro Galleria Tevere.

€ 300/500

172

Marcello Avenali

(Roma 1912-Roma 1981)

FIORI NEL VASO

Tecnica mista su cartone, cm. 88,5x60

Firma in basso a destra.

€ 400/600

173

Bruno Caruso

(Palermo 1927)

LOTTA LIBERA

Olio su tela, cm. 160,5x120,5

Sul verso: timbro Galleria Fant Cagni, Brescia; timbro Galleria d'Arte 32, Milano; etichetta IV Biennale di Bolzano. Autentica Archivi Bruno Caruso, Palermo.

€ 2.400/3.500

174

Sigfrido Oliva

(Messina 1942)

PESCHE

Olio su tela, cm. 30x24

Firma in basso a destra.

€ 200/400

175

Domenico Purificato

(Fondi 1915-Milano 1984)

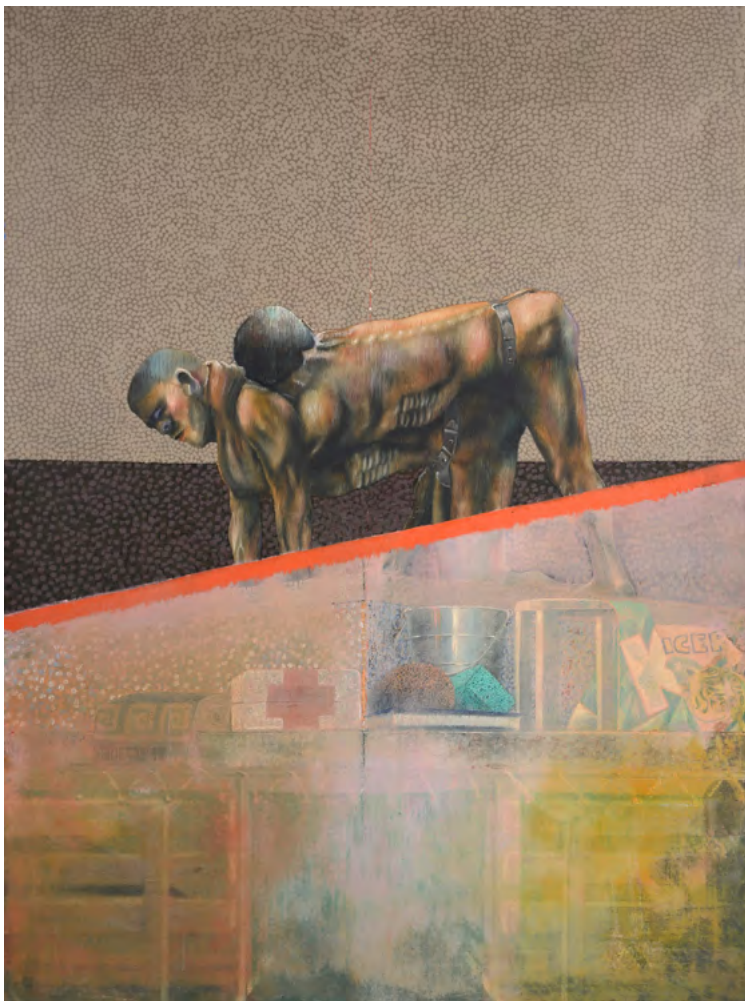
DONNA CON ANELLO

Olio su tela, cm. 70x50

Firma in basso a destra.

€ 950/1.200

173



174



175





176

176

Bruno Caruso

(Palermo 1927-Roma 2018)

TESTA DEL BATTISTA

Tecnica mista su carta, cm. 47x58

Firma in basso al centro.

Bibliografia: 2016, Bruno Caruso - L'uomo, le origini, l'impegno sociale, la bellezza, la fede" Ed. La Rocca. Palermo, p. 146.

Autentica Archivi Bruno Caruso, Palermo.

€ 450/600



177

177

Giovanni Omiccioli

(Roma 1901-1975)

PAESAGGIO INNEVATO, 1959

Olio su cartone telato, cm. 35x45

Firma in basso a destra.

Autentica con timbri dell'Archivio Opere G.

Omiccioli, su foto.

€ 380/500



178

178

Sergio Vacchi

(Castenaso 1925-Siena 2016)

IL SOGNO DEL LEOCORNO, 1976

Olio su tela, cm. 80x100

Firma e data in basso a destra; titolo in basso al centro.

Sul verso: firma, titolo, data e dedica.

€ 800/1.000



179

Alberto Sughi

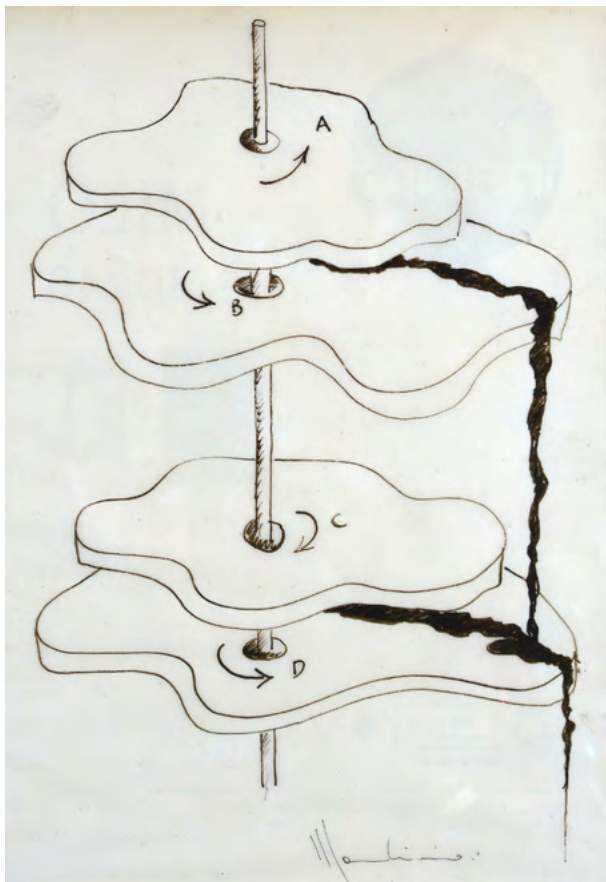
(Cesena 1928-Bologna 2012)

DONNA SEDUTA

Olio su tela, cm. 100,5x70

Firma in basso a destra.

€ 6.000/8.000



180

180

Aldo Mondino

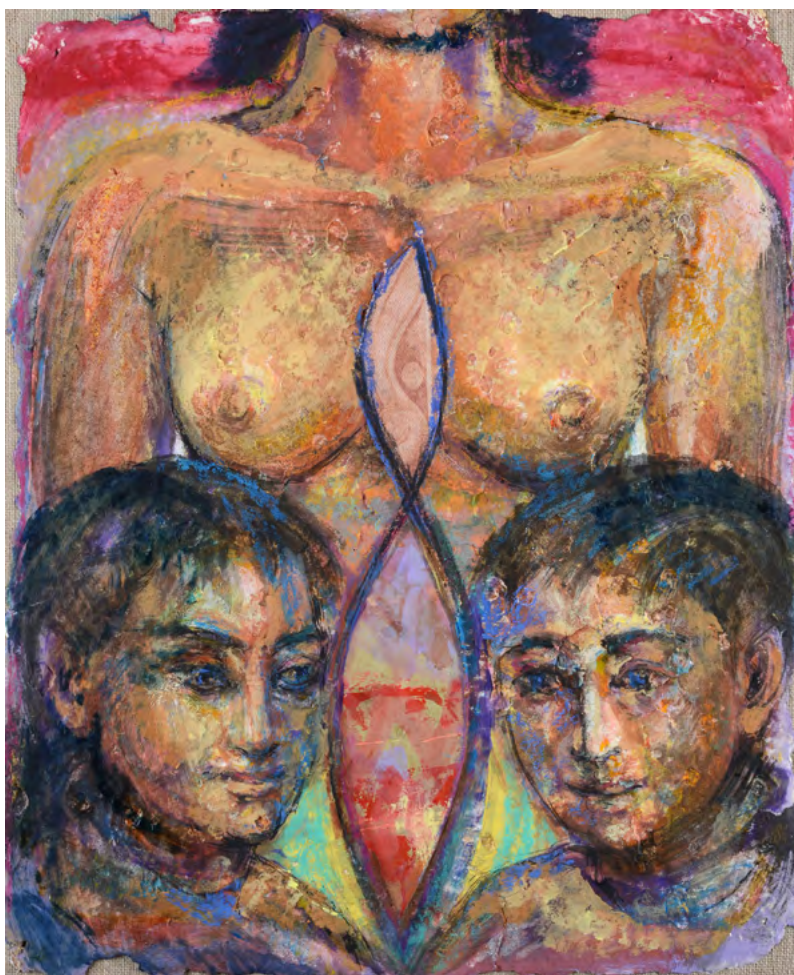
(Torino 1938-2005)

SENZA TITOLO

Inchiostro su carta, cm. 29,5x20

Firma in basso al centro.

€ 400/600



181

181

Bruno Ceccobelli

(Montecastello Vibio 1952)

BENE INDIVISO

Olio e tecnica mista su carta riportata su
tela, cm. 45x36,5

Sul verso: firma e titolo.

€ 1.000/2.000

182

Cesare Berlingeri

(Cittanova 1948)

PIEGATO ROSSO, 1999

Acrilico su tela piegata, cm. 80x60

Sul verso: firma, data e titolo.

€ 2.500/5.000

182



183

Mark Kostabi

(Los Angeles 1960)

THE SPIRIT OF JAMIE ANGUS, 2004

Acrilico su tela, cm. 130x200

Sul verso: firma, data e titolo;

etichetta Lattuada Studio, Milano.

€ 8.000/12.000

183



184



185



184

Girolamo Ciulla

(Caltanissetta 1953-2023)

SENZA TITOLO

Scultura in pietra, cm. 40x65x30.

Firmato sul verso.

€ 1.200/1.600

185

Cesare Berlingeri

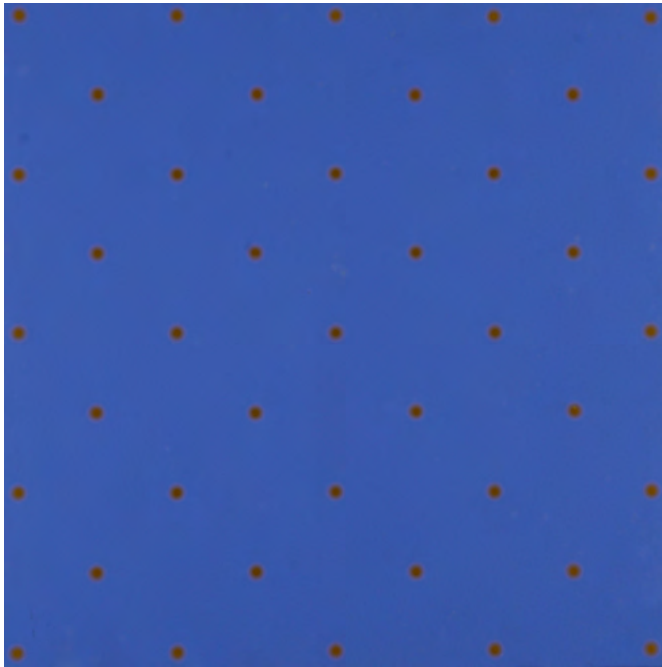
(Cittanova 1948)

SUL ROSSO PIEGATO, 2013

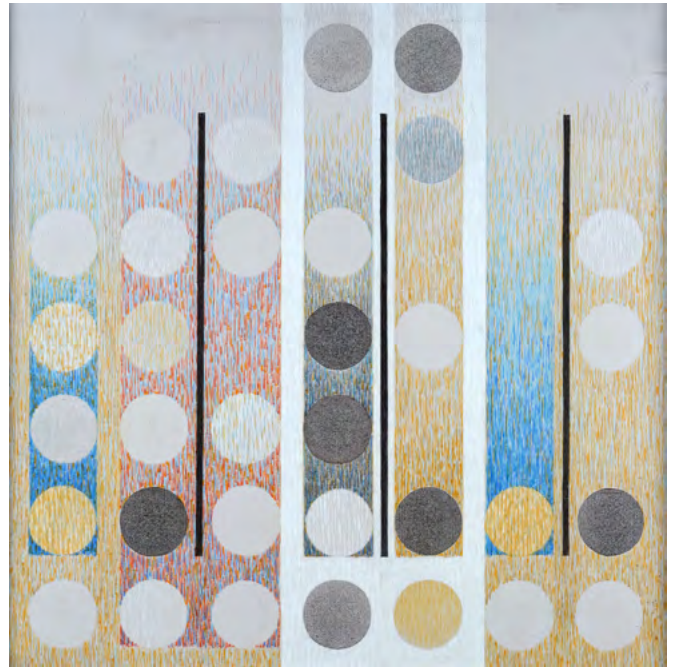
Acrilico e pigmento su tela piegata,
cm. 99,5x80,5

Sul verso: firma, data e titolo.

€ 3.500/5.000



186



187

186

Jorrit Tornquist

(Graz 1938)

SENZA TITOLO, 1973

Acrilico liquitex su tela riportata su tavola,
cm. 40x40

Sul verso: firma e data; etichetta e timbri
Studio F. 22, Modern Art Gallery, Palazzolo
sull'Oglio.

€ 1.000/2.000

187

Carlo Nangeroni

(New York 1922)

SENZA TITOLO, 1995

Olio su tela, cm. 61x61

Sul verso: firma e data.

€ 800/1.200

188

Bruno Caruso

(Palermo 1927-Roma 2018)

DONNA SEDUTA

Matita su carta, cm. 50x33,5

Firma in basso a destra.

Autentica Archivi Bruno Caruso, Palermo.

€ 380/500

188





189

189

Francesco De Grandi

(Palermo 1968)

PEZZO DI MERDA, 2003

Olio su tela, cm. 25x35

Sul verso: firma, data e titolo; etichetta
Studio d'Arte Cannaviello, Milano.

Autentica dell'autore su foto.

€ 700/1.000

190



190

Sergio Sarri

(1938)

OGGETTO D'ANALISI, 1971

Acrilico su tela, cm. 100x80

Sul verso: firma, data e titolo; timbro
Galleria d'Arte San Michele, Brescia;
timbri Galleria Vinciana, Milano.

€ 4.000/6.000

191

Mario Schifano

(Homs 1934-Roma 1998)

SENZA TITOLO, 1990-1997

Tecnica mista su busta da lettere, cm. 17x23,6

Firma al centro della composizione.

L'opera è registrata presso l'Archivio dell'Opera di Mario Schifano presso la Fondazione M. S.

Multistudio, con n. B90 - 97/410.

Certificato di Archiviazione Fondazione Multistudio.

€ 2.000/4.000

191



192

Alfredo Rapetti

(Milano 1961)

LETTERA BIANCA, 2009

Olio su tela, cm. 70x70

Sul verso: firma, data e titolo.

Autentica dell'autore su foto.

IMMAGINE SU RICHIESTA

€ 800/1.200

193



193

Fausto Melotti

(Rovereto (TN) 1901-Milano 1986)

SENZA TITOLO, 1965

Scultura in ceramica., cm. 34x17,5

Opera archiviata presso l'archivio Melotti con il codice OPR 004.

€ 2.000/4.000



194

194

Salvatore Emblema

(Terzigno 1929-Terzigno 2006)

SENZA TITOLO, 2005

Terra colorata e acrilici su tela di juta,
cm. 90x70

Sul verso: firma e data.

Certificato di autenticità di Auricchio
Raffaella su foto,

con n. di riferimento GD217.

€ 2.500/5.000



195

195

Jonathan Guaitamacchi

(Londra 1961)

PAESAGGIO URBANO

Tecnica mista su cartoncino riportato
su tavola,

cm. 37x27

Firma in basso al centro.

€ 500/800

196

Gastone Biggi

(Roma 1925-Langhirano 2014)

CANTO PER POMPEI, 1988

Vinilici su tela, cm. 90x90

Firma e data in basso a destra.

Sul verso: firma, data e titolo; timbro a inchiostro dell'autore su telaio; etichetta Arte Atelier Galleria d'Arte, Milano, con dati dell'opera.

Bibliografia: 2008, Gastone Biggi e la pittura continua..., G. Ranzi, Maretti, Imola; 2018, Gastone Biggi, Catalogo ragionato dei dipinti, Tomo Secondo, Arturo Carlo Quintavalle, Gloria Bianchino, Skira editore, n. 1370. Autentica dell'autore su foto, con n. arch. 1370.

€ 5.000/8.000

196



196bis

Max Bi

(Brescia 1973)

SENZA TITOLO

Acrilici su tela, cm. 102x82

€ 2.000/3.000

196 bis





197

197

Indrek Paul Kostabi

(Los Angeles 1962)

PRACTICED IMPROV, 2006

Olio e collage su tela, cm. 77x62

Certificato di autenticità e provenienza Follin Gallery, New York; certificato con timbri di provenienza Quadreria, S. Donà di Piave.

€ 1.000/2.000

197bis

Max Bi

(Brescia 1973)

SENZA TITOLO

Acrilici su tela, cm. 102x82

€ 2.000/3.000



197 bis

198

Alfredo Rapetti

(Milano 1961)

SENZA TITOLO

Tecnica mista su cartoncino, cm. 70x100

Firma e data in basso a destra.

Autentica dell'autore su foto.

IMMAGINE SU RICHIESTA

€ 500/800



199

199

Luca Alinari

(Firenze 1943-Firenze 2019)

LEI COME: PITTURA MECCANICA,
MECCANICA DEL MITO, 1973

Olio su tela, cm. 100x150

Firma e data in basso a destra.

Bibliografia: 2023, Onirica tra Sogno e
Realtà, catalogo della mostra di Palazzo
Guinigi, Lucca (16 novembre - 14 dicembre
2023), p. 24.

€ 3.500/5.000

200

Gioni David Parra

(Pisa 1962)

STONE TEXTURES XLVII, 2020

Marmo bianco e foglia d'oro su tessuto
marmorizzato nero applicato su tela, cm.
40x30x7

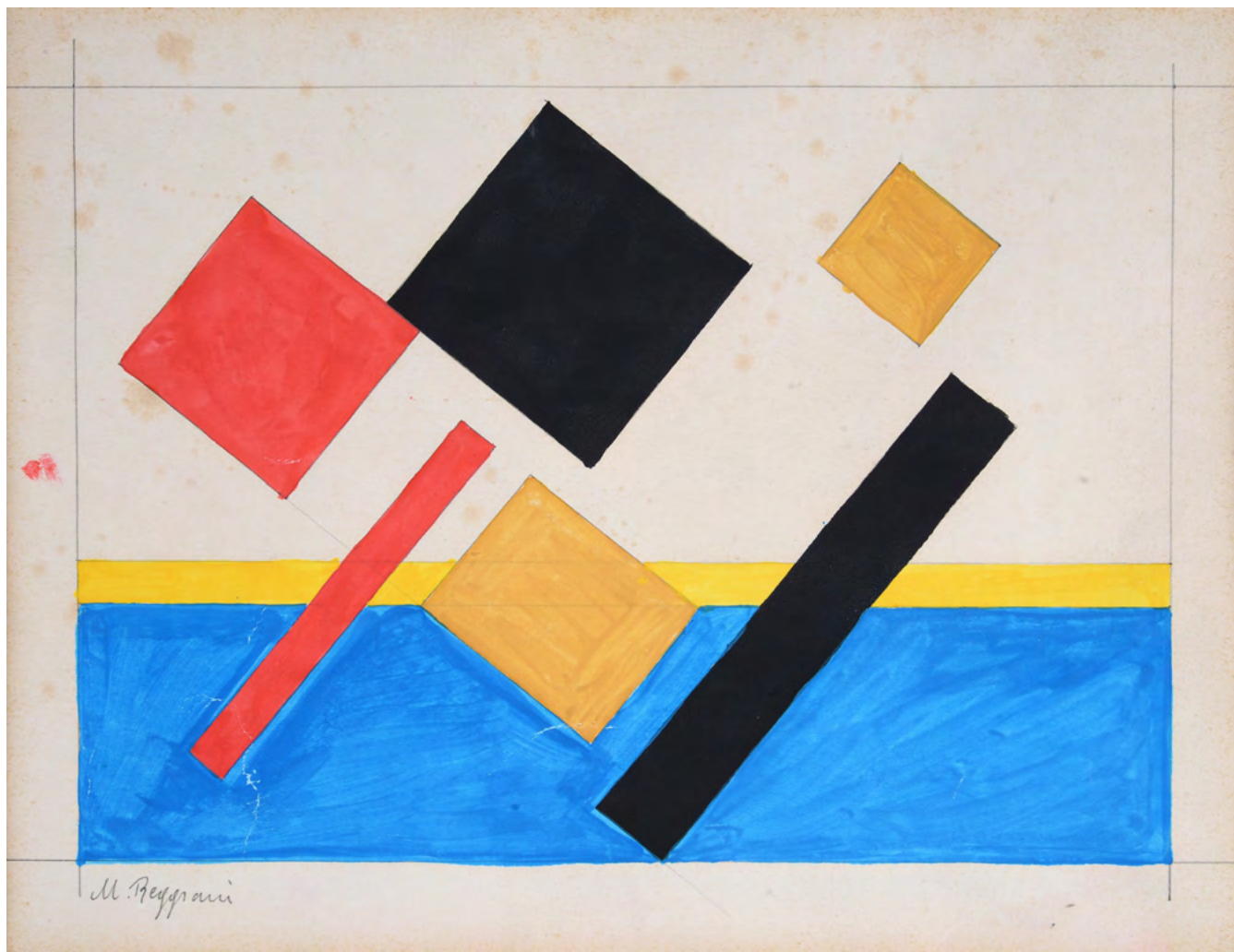
Sul verso: firma e timbro dell'autore.

Autentica dell'autore su foto.

€ 600/800

200





201

202



201

Mauro Reggiani

(Nonantola 1897-Milano 1980)

COMPOSIZIONE, 1960

Tempera su carta, cm. 28x37

Firma in basso a sinistra.

Autentica di Virgilio Reggiani, in data 2005, su foto.

€ 1.500/2.500

202

Ennio Finzi

(Venezia 1931)

IL VERSO DEL COLORE IN ROSSO, 2003

Acrilico su tela, cm. 80x80

Firma in basso a destra.

Sul verso: firma, data e titolo.

Autentica dell'autore su foto.

€ 200/400

203

Marco Lodola

(Dorno 1955)

SENZA TITOLO, ANNI 2000
Acrilico su tela, cm. 100x100
Firma in basso al centro.
Autentica dell'autore su foto.

€ 600/800

203



204

Marco Lodola

(Dorno 1955)

SENZA TITOLO, ANNI 2000
Acrilico su tela, cm. 100x100
Firma in basso a sinistra.
Autentica dell'autore su foto.

€ 600/800

204





205

205

Giosetta Fioroni

(Roma 1932)

SENZA TITOLO, ANNI 2000

Tecnica mista su cartoncino, cm. 29x20

Firma in basso a sinistra. Autentica dell'autore con timbro Fondazione Goffredo Parise e Giosetta Fioroni, Roma, su foto.

€ 900/1.000

206

Georges Mathieu

(Boulogne sur mer 1921-Boulogne-Billancourt 2012)

LE DEFI DE MATHIEU, 1970

Pennarello su carta, cm. 31x63

Firma, data e dedica in basso a destra.

L'opera è realizzata su una pagina del Catalogo 1969, Mathieu, Manufacture Nationale Des Gobelins, Paris, Settembre - Ottobre.

Certificato Felima Art.

€ 2.500/5.000

206

COMMENT GUY BIRAUD RELEVA LE DEFI DE MATHIEU

Guy Biraud est le Président directeur général des Transformateurs BC qui commanda à Georges Mathieu, le plan de sa nouvelle usine de Vendée. Il s'en explique ici.

« Quelles sont les raisons qui ont pu amener à la construction d'une Usine aussi peu conventionnelle ? Il n'y a pas forcément incompatibilité entre l'industrie et l'art. De tout temps, le commerce et l'industrie ont été à la base du développement artistique et surtout ils nourrissent le restant.

Actuellement, les choses sont différentes : la vie quotidienne du XXI^e siècle, la consommation effrénée qui oblige aux tours de force, et surtout la spéculation perpétuelle de l'Etat font que les industriels consacrent le peu de temps qui leur reste à servir un ou deux pourcentages de bénéfice plutôt qu'à la méditation sur l'influence possible des Erasmus et Pico della Mirandola sur le Matou et fait peut être un bon de faire à pour construire une Usine où le rapport périmètre surface s'éloigne radicalement de celui du carré ou du rectangle, mais il n'est pas désagréable d'être en marge à l'heure où l'architecture redécouvre les formes, les volumes, les détails, plus ou moins séduisants de la Tour Johnson construite aux U.S.A. et vieille déjà de 20 ans.

Actuellement, nos fabrications ont lieu, pour les transformateurs agricoles à Levallois, comme la plupart des constructions de cette industrie notre Usine a plus d'un siècle et pour les transformateurs de santé, en Vendée dans des bâtiments datant des années de république, bâtiments magnifiques, il est vrai, mais sans intérêt à l'industrie.

Depuis 10 ans, nous travaillons avec mon ami et associé M. Crogez à la construction d'une Usine moderne respectant d'une part, un travail agréable pour notre personnel et d'autre part, pouvant ouvrir la possibilité d'accueillir des industriels étrangers, cette dernière hypothèse étant pratiquement vaine à l'échelle de nos locaux existants.

Il y a 4 ans, vous avez, André Parnaud, ouvert les pages de votre revue à Georges Mathieu qui a critiqué, fermement et à juste raison, la facilité pour ne pas dire la facilité en matière d'architecture des usines industrielles.

Je comprendrais et admirais la position de Georges Mathieu depuis son départ et ce fut l'occasion de prendre contact avec lui et d'essayer de régler son défi.

Je ne m'attendais pas sur notre première rencontre mais je me suis dit de dire, qu'elle fut exceptionnelle, tant il est vrai que Georges Mathieu est captivant.

Nous avons parlé peinture, film, musique, mais aussi philosophie, musique, films, astronomie et même mathématiques. Je ne pense pas qu'il ait été facile d'expliquer et même pas de passer pour la mécanique analytique, la relativité ou les relations d'économe et d'Heisenberg.

Rapport toutefois intéressant, je n'entretenais pas à cette première rencontre, Georges Mathieu d'un projet d'Usine, mais de l'idée d'une collation ou en face de chaque table technique, les yeux se reposaient sur des dessins de Georges Mathieu. L'idée fut plus et vous en comprenez le remarquable résultat. Ce fut un accueil enthousiaste parmi notre clientèle d'ingénieurs.

Un anni toutefois, notre service commercial considéra au moins nos fans plus de catalogue que par le passé. Quelle ne fut pas la surprise de notre Directeur des ventes et de nos clients, affichés sur les murs du bureau du Chef des Achats d'une grande firme d'électronique, les pages de notre catalogue, celles de Georges Mathieu, bien entendues.

N'est-ce pas une magnifique référence qui commence déjà à vivre ?

Cette firme en effet, exceptionnellement très belle, est elle fantasmagorique ?

Après cette première réussite je présentais Georges Mathieu quant à notre projet d'Usine. Personnellement passionné d'architecture, il n'était pas question pour moi de discuter les jardins extérieurs des bâtiments ou l'intérieur.

Georges Mathieu se passionna littéralement pour cette idée et nous fit passer de 20.000 m². Qu'étaient les jours et les nuits, Georges Mathieu élaborait en 15 jours 2 maquettes complètes avec leur plan.

L'une sur mon instance et très calme et l'autre où il avait toute l'ardeur de s'exprimer sans contrainte. Le premier projet était déjà excellent mais le deuxième fut un véritable coup de foudre, c'est celui dont vous publiez la photo aujourd'hui. Mais en fait, toute l'entreprise ne peut s'en déloger à travers les dessins et photographies.

Dés aujourd'hui, vous êtes invités à venir à Fontenay-le-Comte vous rendre compte de la beauté du bâtiment qui commence déjà à vivre.

Cette firme en effet, exceptionnellement très belle, est elle fantasmagorique ?

Avant vous avez dit difficile au point de vue technique ?

En fait, non, puisque nous avons trouvé en M. Espinasse un architecte qui a bien voulu s'occuper de la réalisation sans oublier l'idée de Georges Mathieu.

Il faut aussi remercier la Snc Formulation et Entreprise, en la personne de son Directeur qui a mis à notre disposition un de ses meilleurs chefs de chantier.

Nous avons trouvé, beaucoup plus de compréhension que nous ne le pensions, auprès des personnes qui se sont penchées sur cette réalisation.

En conclusion, que représente pour vous cette réalisation ?

La concrétisation d'une vie d'Homme et c'est déjà là, une grande satisfaction, son rêve de génie réalisé une œuvre aussi passionnante. A.P.

LE DEFI DE MATHIEU

Paul Jean Laurant
au Grand Commerce
Mathieu
70



207

207

Floriano Bodini

(Gemonio 1933)

SEGNI ZODIACALI - TORO, 1995

Tecnica mista su carta, cm. 40x60

Firma e data in basso a sinistra.

Certificato di autenticità di Paola e Sara Bodini, con dati dell'opera, in data 4 luglio 2020.

€ 3.000/5.000

208

Franco Angeli

(Roma 1935-1988)

SENZA TITOLO

Tecnica mista su carta, cm. 99x68

Firma in basso a destra.

€ 2.500/5.000

208





209



210

209

Gianni Dova

(Roma 1925-Pisa 1991)

MARINA NORMANNA

Olio su tela, cm. 75x100

Firma in basso a destra; titolo in basso al centro. L'opera è registrata presso l'Archivio Gianni Dova della Galleria Cafiso, con n. G395.

Autentica su foto Archivio Gianni Dova.

€ 1.500/2.000

210

Cesare Peverelli

(Milano 1922-2000)

CAMPO DI CANNE

Acrilico su tela, cm. 83x60,5

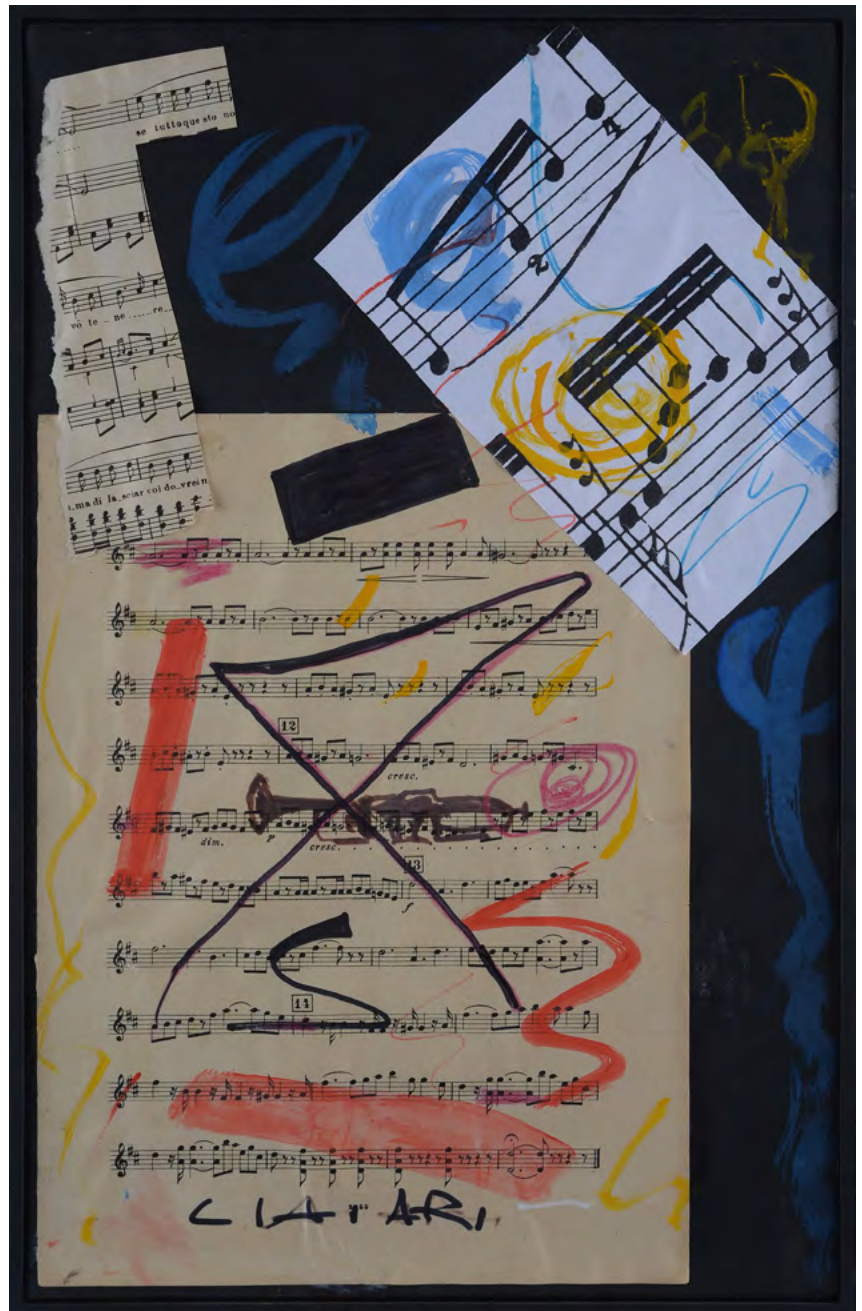
Sul verso: firma e titolo.

€ 500/700



211

212



211

Toti Scialoja

(Roma 1914-1998)

SENZA TITOLO, 1983

Tecnica mista su cartone applicato su tela,
cm. 28,5x100

Firma e data in basso al centro. Sul verso:
firma e data. L'opera sarà pubblicata nel
catalogo generale a cura della Fondazione
Toti Scialoja. Certificato di provenienza
Ambrosiana Arte. Autentica dell'autore su
foto, in data 19 novembre 1991.

€ 1.400/2.500

212

Giuseppe Chiari

(Firenze 1926-2007)

SENZA TITOLO

Tecnica mista e collage su carta riportata su
tela, cm. 50x31,5

Firma in basso al centro. Autentica
dell'autore su foto.

€ 200/300



213

213

Salvatore Emblema

(Terzigno 1929-Terzigno 2006)

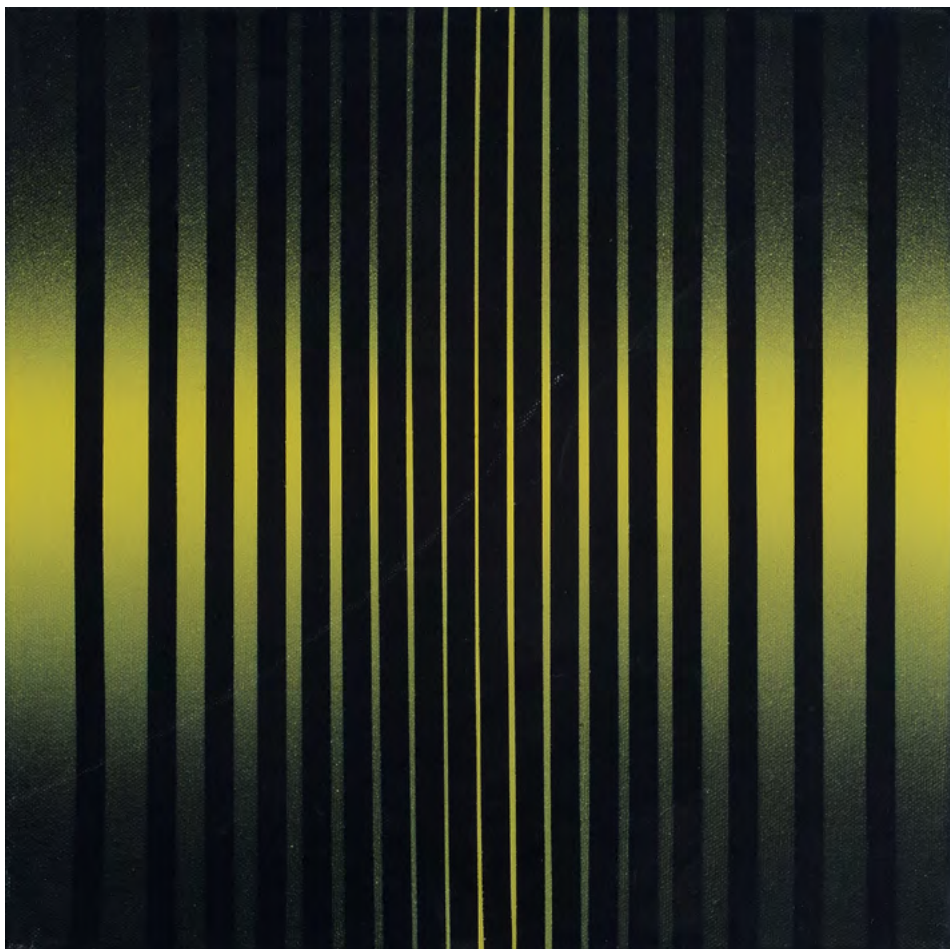
SENZA TITOLO, 1992

Tecnica mista su carta,
cm. 46x49

Firma e data in basso
a sinistra. L'opera
è registrata con n.

2845 presso l'Archivio
Fotografico delle Opere
di Salvatore Emblema.
Certificato di autenticità
dell'archivio, con firma
di Raffaella Auricchio
Emblema.

€ 600/800



214

214

Ennio Finzi

(Venezia 1931)

SENZA TITOLO

Acrilici su tela,
cm. 30,5x30

Autentica dell'autore su
foto.

€ 400/600



215

215

Aldo Mondino

(Torino 1938-2005)

MEXICO, 1999

Olio su linoleum, cm. 40x50

Titolo in alto al centro.

Sul verso: firma; etichetta Galleria Astuni, Fano, con dati dell'opera; etichetta Mostra Mercato d'Arte Contemporanea, Bologna; sul telaio timbro Toro Arte. Autentica dell'autore su foto con etichetta Galleria Astuni. Certificato di autenticità Archivio Aldo Mondino.

€ 3.000/5.000

216

Sergio Dangelo

(Milano 1932-Milano 2022)

LA VOLIERA, ANNI '70

Tecnica mista su carta, cm. 25x33

Firma in basso al centro; titolo in basso a sinistra. Autentica dell'autore su foto.

€ 200/400

216





217

217

John Hoyland

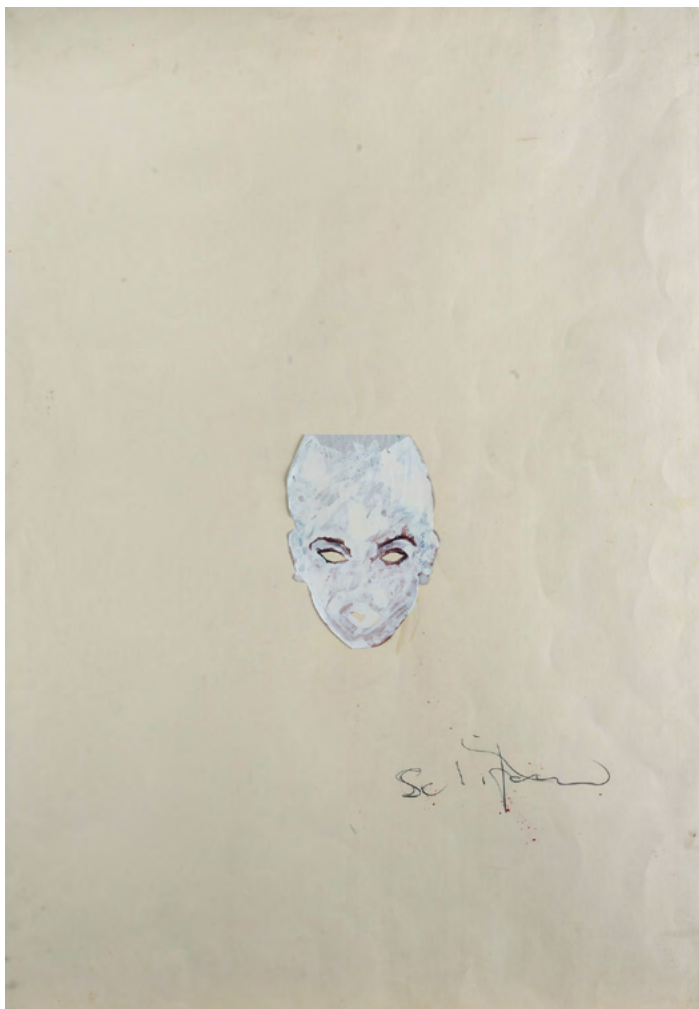
(Sheffield 1934-Londra 2011)

DARK ANGEL, 1983

Olio su tela, cm. 61x51

Sul verso: firma, data e titolo.

€ 3.500/5.500



218

218

Mario Schifano

(Homs 1934-Roma 1998)

SENZA TITOLO

Tecnica mista su carta, cm. 100x70

Firma in basso al centro. Sul verso: etichetta

Galleria d'Arte Tornabuoni.

€ 1.200/2.000



219

219

Luciano Ori

(Firenze 1928-2007)

T 14 - GENERAZIONE, 1965

Tecnica mista su tavola, cm. 50x35

Sul verso: firma, data e titolo; etichetta Gruppo Settanta.

Esposizioni: 1966, Galleria Settanta, Firenze; 1966, Galleria Guida, Napoli.

€ 1.000/1.500

GALLERIA PANANTI - CASA D' ASTE



220

220

Antonio Sanfilippo

(Partanna 1923-Roma 1980)

SENZA TITOLO

Tempera su carta, cm. 74,5x41

Firma in basso a destra.

€ 3.500/5.000

ASTA 171 - VENERDÌ 19 APRILE 2024 - ORE 15,00



221

221

Giuliano Vangi

(Barberino di Mugello 1931-Pesaro 2024)

VOLTO

Matita su carta, cm. 64x44,5

Firma in basso a destra.

€ 400/600



222

222

Giuseppe Ajmone

(Carpignano 1923-Romagnano 2005)

COMPOSIZIONE, 1960

Tecnica mista su carta riportata su tela, cm. 90x70

Firma e data in basso a destra.

Sul verso: etichetta Arte Contemporanea Astratta.

€ 200/400

223

Mario Schifano

(Homs 1934-Roma 1998)

DISEGNO, 1979

Tecnica mista e collage su carta, cm. 100x70

Firma in basso a destra nella composizione.

Bibliografia: 1988, Mario Schifano, Carte intime a cura di Francesco Gallo, Studio d'Arte Beniamino, Sanremo (Quaderno edito per la mostra Sanremo, Gennaio - Finalborgo, Febbraio, 1988).

Autentica dell'autore su foto.

€ 2.500/4.500

223



224

Antonio Nunziante

(Napoli 1956)

PROGETTO N. 1

Olio e tecnica mista su tela, cm. 60x60

Firma in basso a destra. Sul verso: firma e titolo; n. archivio AN097 - 339B.

Bibliografia: 2005, Catalogo generale delle opere di Antonio Nunziante, vol. 3, Mondadori Editore, p. 134.

Autentica dell'autore su foto.

€ 2.000/3.000

224





225

225

Bengt Lindström

(Stoccolma 1925-Stoccolma 2015)

LA PATTE ROUGE

Tempera su carta riportata su tela , cm. 74x54

Firma in basso a destra. Sul verso: n. 0073/73.

€ 4.000/6.000



226

226

Tano Festa

(Roma 1938-1988)

PRIMAVERA, 1978

Acrilico su tela, cm. 50x50

Sul verso: firma, data e dedica.

€ 2.500/3.500

227

Emilio Vedova

(Venezia 1919-2006)

INTERNO DELLA CHIESA DELLA SALUTE

Inchiostro su carta, cm. 32x23,5

Firma in basso a destra.

€ 3.000/5.000

227



228

Mario Schifano

(Horns 1934-Roma 1998)

SENZA TITOLO, 1990-1997

Acrilico su tela preparata al computer, cm. 70x100

Sul verso: firma; sul telaio etichetta Fondazione

Mario Schifano con dati dell'opera.

L'opera è registrata presso l'Archivio Generale

dell'Opera di Mario schifano con n. 90-97/311.

Certificato di autentica e archiviazione della

Fondazione Mario Schifano.

€ 6.000/8.000

228





229

Mimmo Rotella

(Catanzaro 1918-Milano 2006)

COSA FAI BABY, 1962

Decollage su tela, cm. 42 × 32

Sul verso: firma, data e titolo.

Esposizioni: 2000 - 2001, Lo sguardo indiscreto, Arte del XX secolo dalle collezioni alessandrine, novembre -gennaio, Alessandria.

Bibliografia: 1986, S. Hunter, Rotella, Décollage 1954-1964, Electa, Milano, p. 139, n°407.

€ 25.000/35.000



230

Sandro Chia

(Firenze 1946)

SENZA TITOLO, 1994

Acrilico su cartone, cm. 76x55

Firma in basso a destra. Sul verso: etichetta Alberto Valerio, Galleria d'Arte Contemporanea, Brescia.

Autentica dell'autore su foto.

€ 6.000/8.000



231

Valerio Adami

(Bologna 1935)

SENZA TITOLO, (1961)

Olio su tela, cm. 160x100

Firma in basso a destra. Autentica dell'autore su foto.

€ 25.000/35.000



232

232

Mario Schifano

(Homs 1934-Roma 1998)

SENZA TITOLO , 1990-1997

Acrilico su tela preparata al computer, cm. 100x140

Sul verso: firma. Bibliografia: Mario Schifano Opere su tela 1983 - 1990/97, Vol. A II, a cura di M.S.

Multistudio, Milano, pag. 516, n. 90-97/182.

L'opera è registrata presso l'Archivio Generale dell'Opera di Mario Schifano, con n. 90-97/182.

Certificato di autenticità e archiviazione Fondazione Mario Schifano.

€ 8.000/12.000

233

Mario Schifano

(Homs 1934-Roma 1998)

SENZA TITOLO , 1990-1997

Acrilico su tela preparata al computer, cm. 70x100

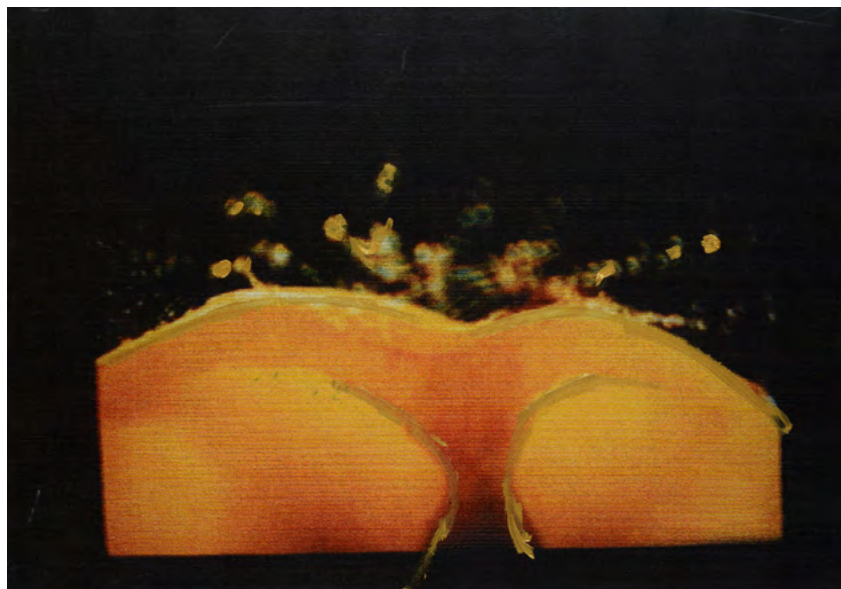
Sul verso: firma.

L'opera è registrata presso l'Archivio Generale dell'opera di Mario Schifano con n. 90-97/978.

Certificato di autenticità e archiviazione Fondazione Mario Schifano.

€ 4.000/6.000

233





234

234

Gianni Dova

(Roma 1925-Pisa 1991)

SENZA TITOLO, 1980

Tempera su carta, cm. 58x38,5

Firma in basso a destra. Certificato di autenticità Galleria d'Arte Cafiso con dati dell'opera e numero di archivio G1766.

€ 2.500/3.500



235

235

Bernard Aubertin

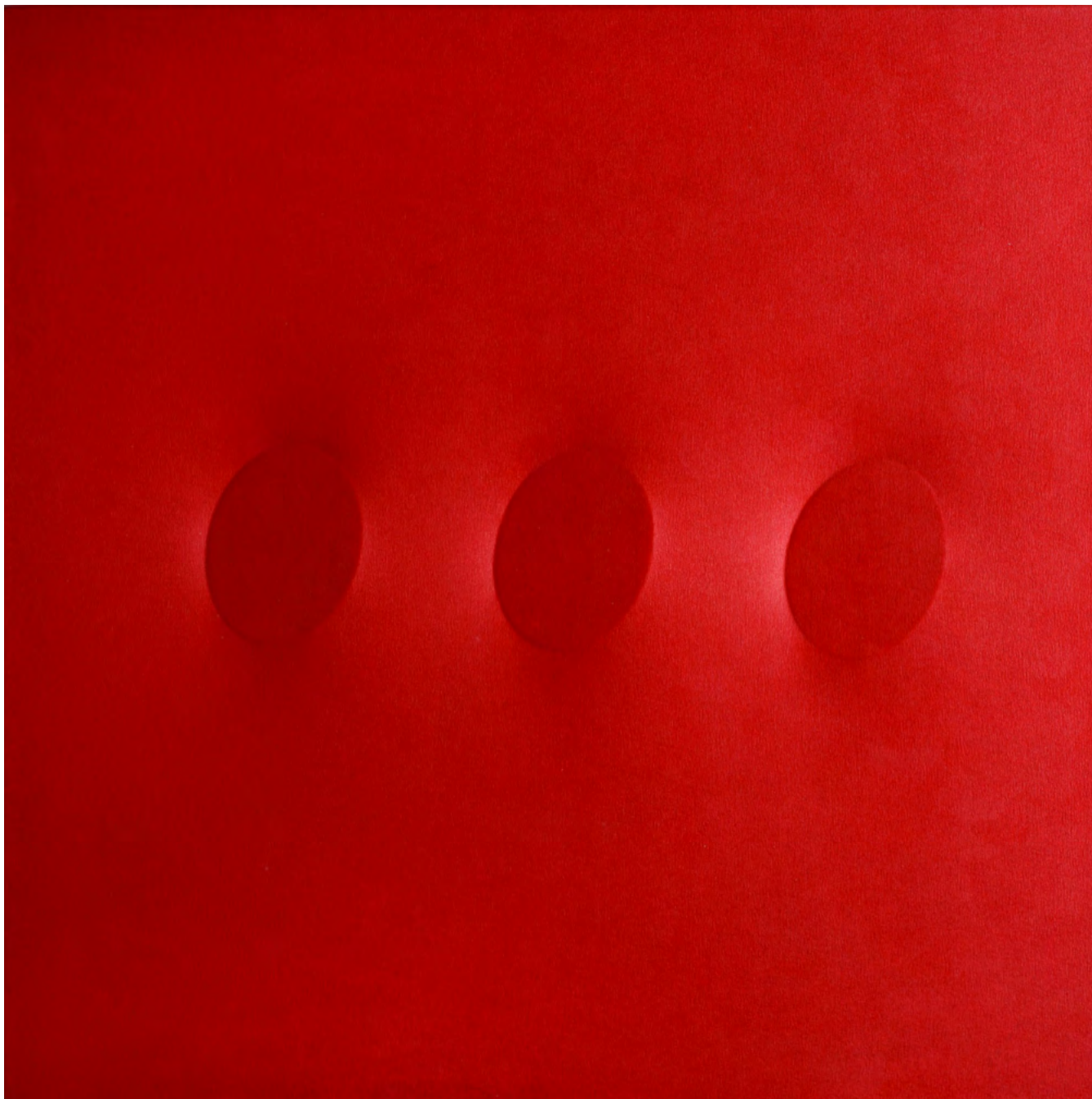
(Fontenay-aux-Roses 1934-Reutlingen 2015)

VIOLINO, 2012

Acrilici su violino bruciato, cm. 50x16x22

Firma e data sul verso della base. L'opera è registrata presso l'archivio Bernard Aubertin. Esposizioni: 2016, Bernard Aubertin. Fuoco Vivo, Falcinella Fine Art, Mantova (ripr. in cat. p. 33). Autentica dell'autore su foto.

€ 1.500/2.500



236

Turi Simeti

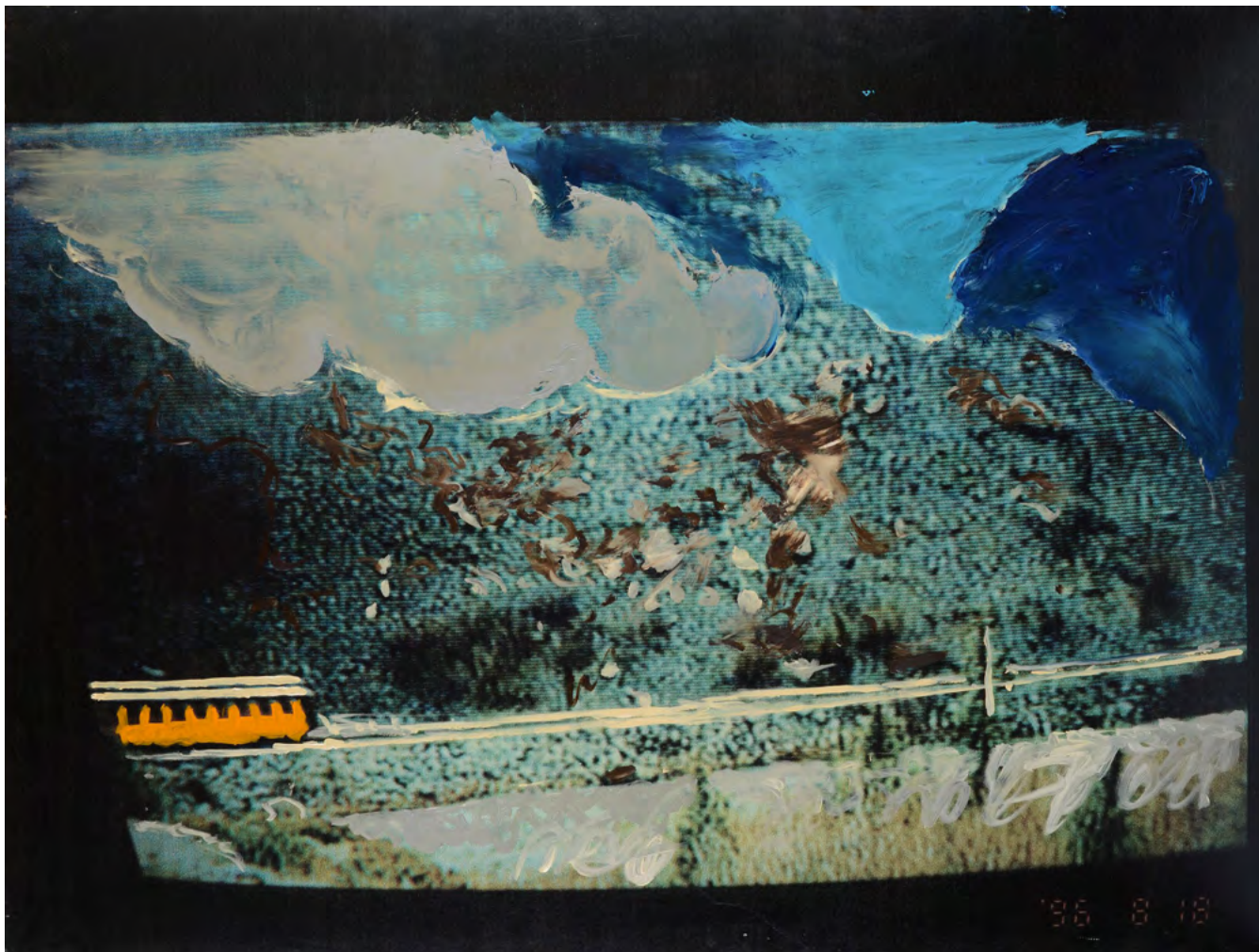
(Alcamo 1929-Milano 2021)

TRE OVALI ROSSI, 2005

Acrilico su tela sagomata, cm. 80x80

Sul verso: firma e data. L'opera è registrata presso l'Archivio Turi Simeti con n. 2005 - R0801. Autentica dell'autore su foto con timbro dell'archivio.

€ 15.000/20.000



237

Mario Schifano

(Homs 1934-Roma 1998)

PAGINA IV, 1996

Intervento a smalto e acrilico su fotografia dell'artista stampata in digitale a plotter su pvc , cm. 150x200

Sul verso: firma; etichetta e timbri Archivio Generale dell'Opera pittorica di Mario Schifano. L'opera è registrata presso l'Archivio Generale dell'Opera di Mario Schifano con n. 03923190126. Certificato dell'Archivio Mario Schifano.

€ 25.000/30.000



238

Nicola De Maria

(Foglianise 1954)

BACI+MARE+SPOSA+FIORE+UCCELLI, 1985-1986

Olio su tela, cm. 40x50

Sul verso: firma, data e titolo. Bibliografia: 2006, Pittura Italiana, a cura di Luca Beatrice, Catalogo della Mostra 25 ottobre - 22 dicembre, p.. 28-29.

Certificato di autenticità e provenienza: L'immagine SRL.

€ 30.000/50.000



238bis

Gerard Schneider

(Sante-Croix 1896-Parigi 1986)

SENZA TITOLO

Inchiostro su carta , cm. 20,5x9

Sul verso: timbro Galleria Lorenzelli, Milano.

Bibliografia: Gérard Schneider Peintures, R.V. Gindertael, Alfieri, seconda di copertina.

€ 4.000/6.000



239

Giuseppe Uncini

(Fabriano 1929-Trevi 2008)

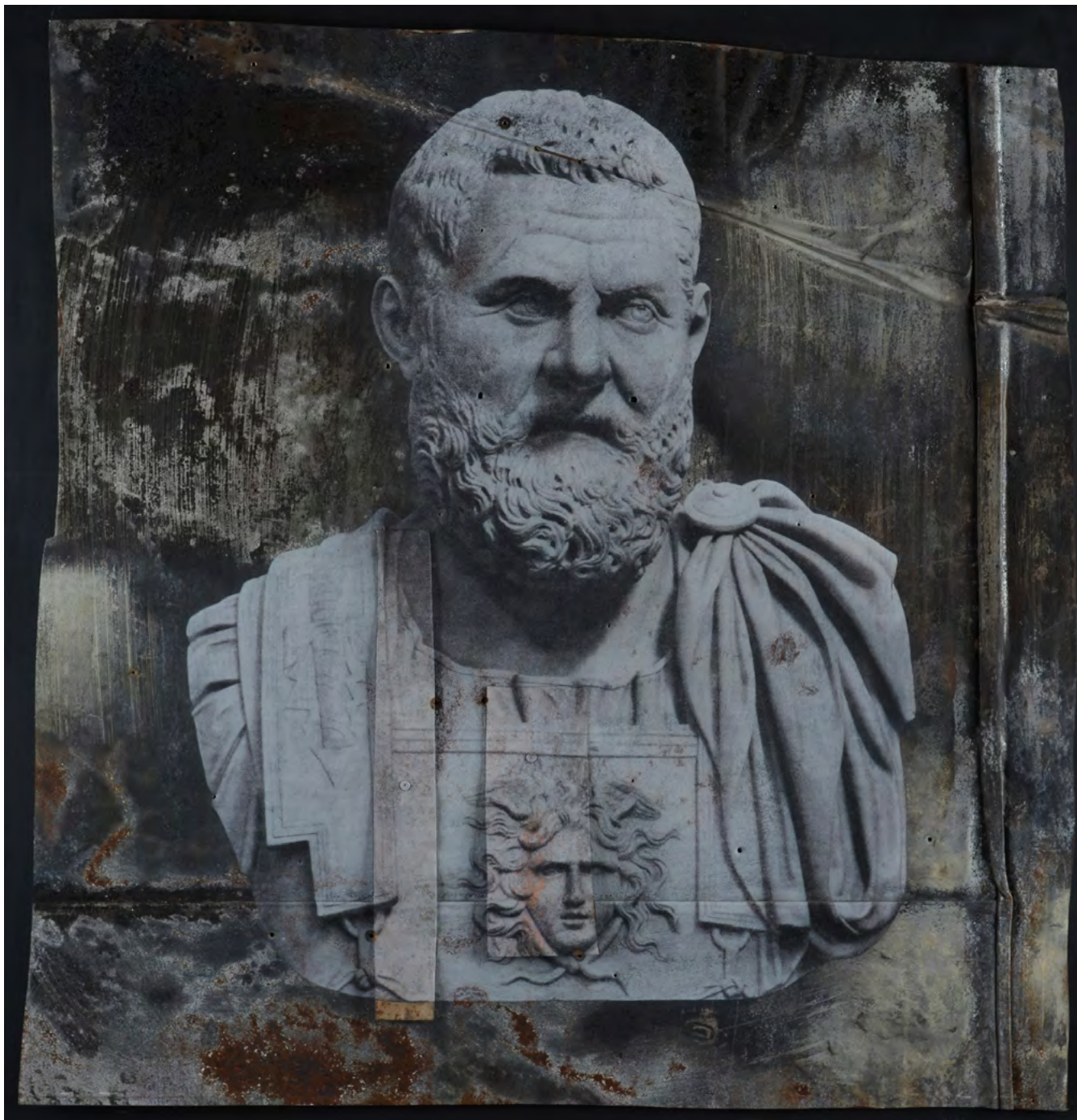
MATTONI CON OMBRA N. 3, 1969

Mattoni e cemento, cm. 34x46

Sul verso: firma e data.

Bibliografia: 2007, Bruno Corà, Giuseppe Uncini catalogo ragionato, Silvana Editoriale, Milano, p. 257, n. 69-002.

€ 25.000/30.000



240

Luca Pignatelli

(Milano 1962)

IMPERATORE, 2016

Tecnica mista su ferro, cm. 90x95

Sul verso: firma, data e titolo. Certificato Luca Pignatelli Studio. Autentica dell'autore su foto.

€ 9.000/15.000



241

Mario Schifano

(Horns 1934-Roma 1998)

CATTEDRALE

Emulsione su tela, cm. 115x90

Sul verso: firma. Certificato Fondazione Mario Schifano, n. PM70/140 in data 8 nov 1999.

€ 10.000/15.000



242

Ugo Celada da Virgilio

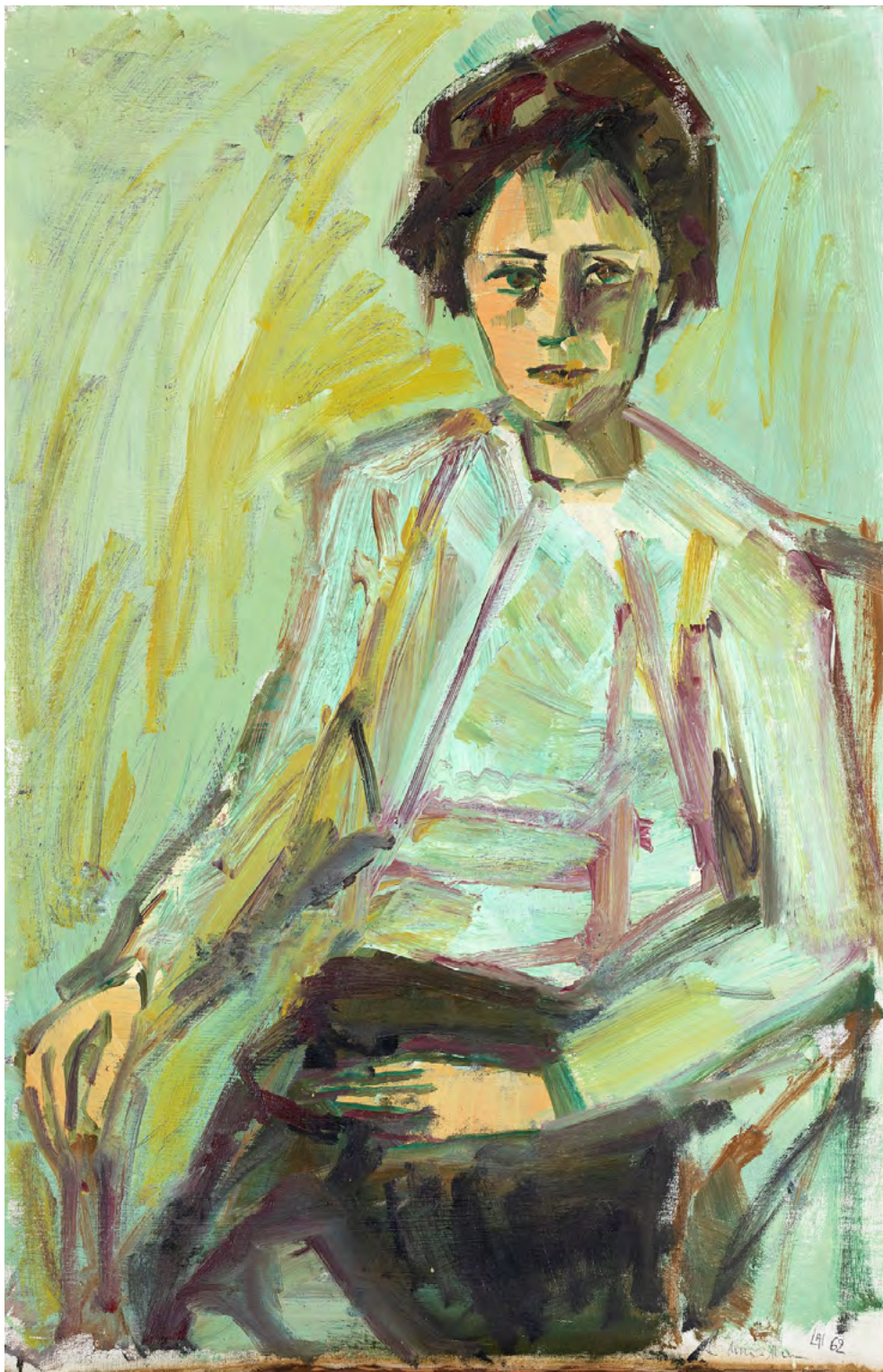
(Virgilio 1895-1995)

CALLE, (1944)

Olìo su masonite, cm. 90x65

Firma in basso a sinistra.

€ 8.000/12.000



243

Maria Lai

(Ulassai 1919-Cardedu 2013)

RITRATTO DI MARIA ZUNINO, 1962

Olio su tela, cm. 100x65

Firma e data in basso a destra.

€ 30.000/40.000



244

Maria Lai

(Ulassai 1919-Cardedu 2013)

RITRATTO DI MARIA ZUNINO

Scultura in terracotta smaltata, cm. 25,5

Bibliografia: 2017, Maria Lai. Arte e relazione, a cura di Elena Pontiggia, Ilisso 2017, ripr.

€ 30.000/40.000



245

Giorgio Condo

(Concord 1957)

SOFT GREEN ABSTRACTION, 1983

Olio su tela riportata su tavola, cm. 40,6x30,5

Sul verso: firma e data. Provenienza: Pat Hearn Gallery, New York; Akira Ikeda Gallery, Tokyo; collezione privata Lugano. Autentica dell'autore su foto.

€ 30.000/40.000



246

Natalino Bentivoglio Scarpa Cagnaccio di San Pietro

(Desenzano del Garda 1897-Venezia 1946)

LA VENDITRICE DI CALDARROSTE, 1937

Acquerello su carta, cm. 27,5x20

Firma e data in basso a sinistra.

€ 7.000/10.000



247

George Grosz

(Berlino 1893-1959)

NUDO

Olio su carta, cm. 60x40

Firma in basso a destra. Sul verso: numero d'archivio R/GG85.

Certificato di autenticità Estate of George Grosz, Princeton, con dichiarazione di autenticità di Marzio Cortinovis.

€ 8.000/12.000



248

Salvo

(Leonforte 1947-Torino 2015)

RIVIERA, 1995

Olio su tela, cm. 40x50

Sul verso: firma e titolo. L'opera è registrata presso l'Archivio Salvo con n. S1995 - 52. Autentica dell'Archivio su foto.

€ 35.000/45.000



249

Mattia Moreni

(Pavia 1920-Brisighella 1999)

IL LOMBRICO CON MECCANICA FILOSOFEGGIA LA GENETICA CON IL TUBO DELLA MARCIA INDIETRO, 1984

Olio su tela, cm. 150x300

Firma e data in basso a destra. Sul verso: firma, data e titolo. L'opera è registrata presso l'Archivio Mattia Moreni, con n. 84/011 DR 17C.

Esposizioni: 1986 - 1987, Galleria Morone, Milano, Peira Arte Contemporanea, Bra (ripr. in cat. p. 65, ill.); 1988, Galleria Giulia, Roma; 1988, Il regressivo consapevole 1983 - 1989, Galleria Comunale di Arte Contemporanea di Arezzo (ripr. in cat. Il Quadrante Edizioni, Torino, ill.); 1989, Galleria La Sanseverina, Roma.

Bibliografia: 1986, Mattia Moreni o della consapevolezza della regressione della specie e della specie belle arti, L. Somaini, Milano; 1988, Antropomorfo, A. Baccillieri, Cusl, Bologna, p. 115, ill.; 1992, Mattia Moreni. Il regressivo consapevole 1983 - ?, Giorgio Mondadori & Associati, Milano, p. 99; 2016, Mattia Moreni. Catalogo ragionato delle opere. Dipinti 1934 - 1999, Silvana Editoriale, Milano, p. 511, rif. 6/1984/25.

Autentica con timbro dell'archivio su foto.

€ 30.000/50.000



250

Mimmo Rotella

(Catanzaro 1918-Milano 2006)

DESIDERIO, 2003

Décollage su tela, cm. 139x100

Firma in basso a destra. Sul verso: titolo e data. Bibliografia: 2003, Mimmo Rotella, Amor al cine, Catalogo della Mostra 23 ottobre - 17 gennaio, Museo del Carmen, Città del Messico, p. 102.

Autentica dell'autore su foto.

€ 20.000/40.000



8.31.09.2

Peter Halley 2010

251

Peter Halley

SENZA TITOLO, 2010

Acrilico e tecnica mista su carta, cm. 28x21,5

Firma e data in basso a destra. Sul verso: dedica.

€ 10.000/15.000



252

Carla Accardi

(Trapani 1924-2014)

SENZA TITOLO (257)

Tempera alla caseina su tela, cm. 20x30

Firma in basso a sinistra. Sul verso: "257"; etichetta con dati dell'opera.

Autentica su foto dello Studio Accardi Roma con n. 58/11.

€ 40.000/50.000



253

Leoncillo (Leonardi)

(Spoleto 1915-Roma 1968)

SENZA TITOLO, 1959

Tempera su carta, cm. 29x21,5

Firma e data in basso a destra.

€ 1.200/2.000



254

Pietro Annigoni

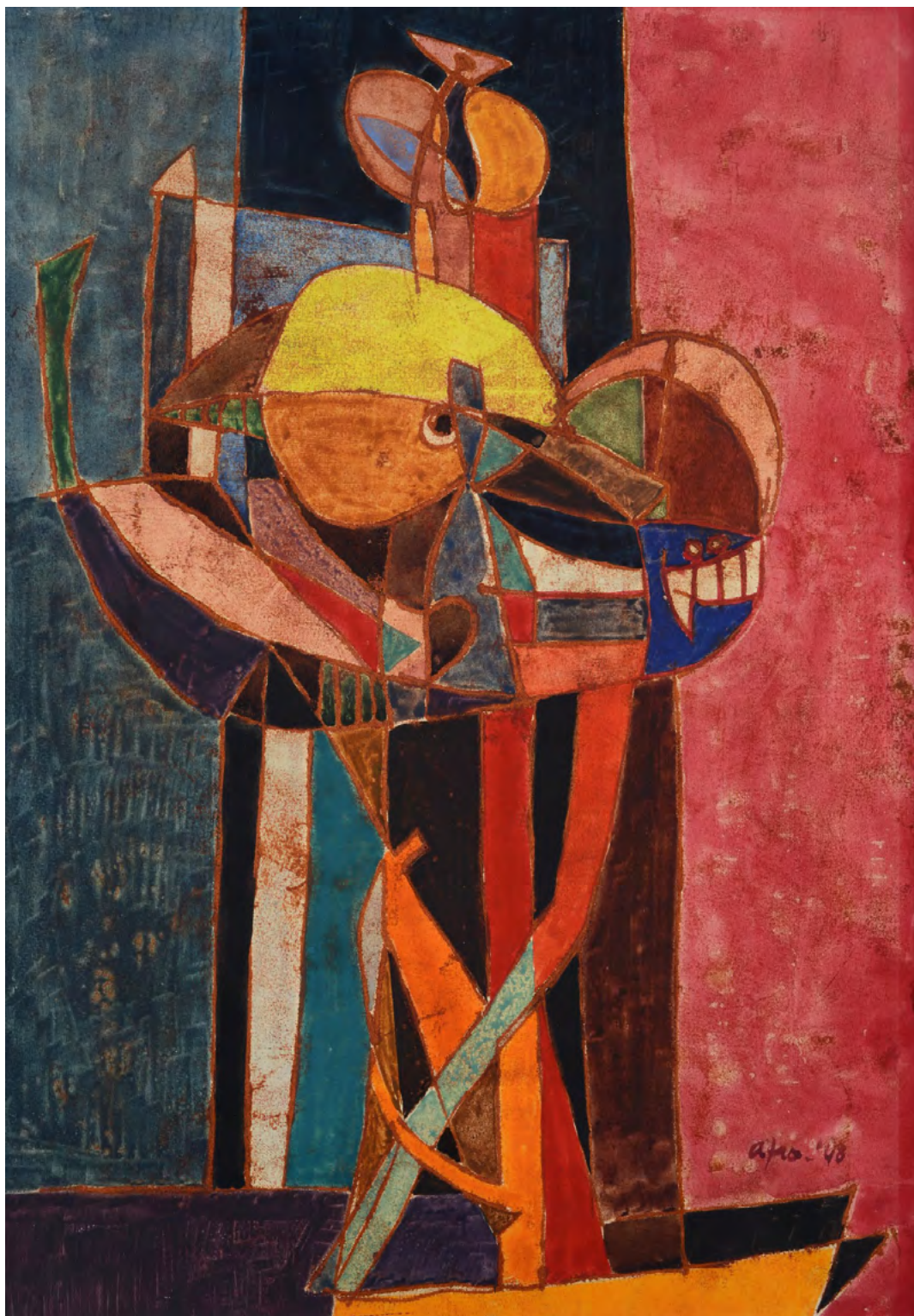
(Milano 1910-Firenze 1988)

AUTORITRATTO, 1982

Tempera grassa su cartone telato, cm. 21,5x32

Sul verso: firma, data e dedica.

€ 5.000/8.000



255

Afro (Basaldella)

(Udine 1912-Zurigo 1976)

SENZA TITOLO, 1948

Olio e tecnica mista su carta, cm. 47x33

Firma e data in basso a destra. Sul verso: a pennarello "Coll. Juker"; etichetta Propileo, Roma; etichetta Comune di Modena, Galleria Civica.

€ 25.000/35.000



256

Mario Sironi

(Sassari 1885-Milano 1961)

STUDIO PER LA COPERTINA DI ANNO XIII RIVISTA DELLA GIOINEZZA, 1934

Tempera su carta, cm. 50,3x35,4

Firma in basso a sinistra.

Esposizioni: 2021-2022, Mario Sironi, Sintesi e grandiosità, 23 luglio - 27 marzo, Museo del Novecento, Milano.

Bibliografia: 2021-2022, Mario Sironi, Sintesi e grandiosità, a cura di E. Pontiggia e A. M. Montaldo, p. 240-241; 1988, Sironi Illustratore, F. Benzi, A.

Sironi, tav. LIX, n. 2156, p. 213.

€ 20.000/25.000



257

Mario Sironi

(Sassari 1885-Milano 1961)

CAVALIERI, 1953

Olio su tela, cm. 60x70

Firma in basso a destra. Sul verso: etichetta Galleria La Bussola, Torino.

Provenienza: Galleria La Bussola, Torino; Galleria Gianferrari, Milano.

Esposizioni: 2021-2022, Mario Sironi, Sintesi e grandiosità, 23 luglio - 27 marzo, Museo del Novecento, Milano.

Bibliografia: 2021-2022, Mario Sironi, Sintesi e grandiosità, a cura di E. Pontiggia e A. M. Montaldo, pp. 292-293; 1957, Mario Sironi, Alberto Oggero, La Bussola, Torino, p. 49.

€ 40.000/50.000



258

Valerio Adami

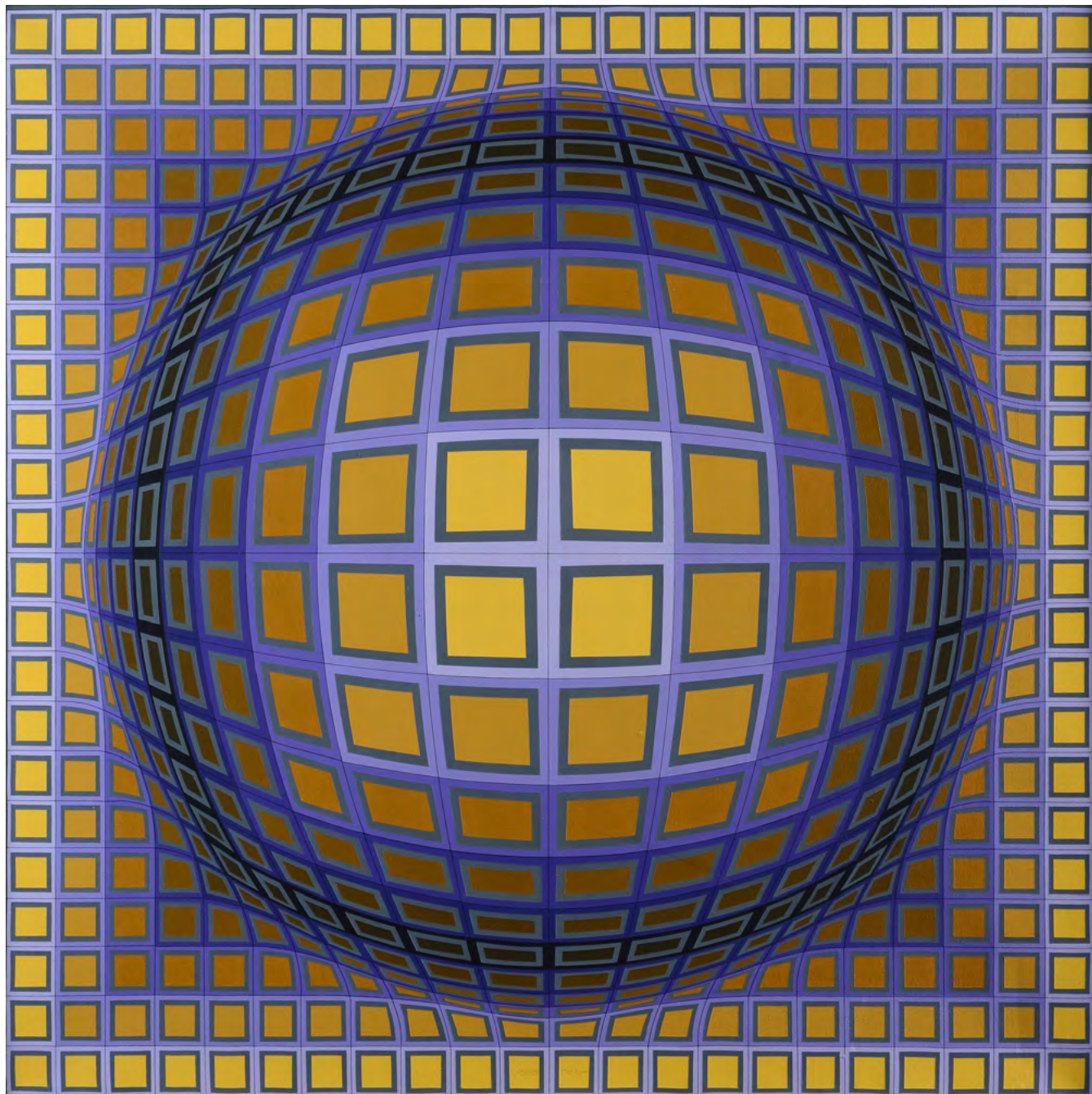
(Bologna 1935)

BOAT SALES, 2015

Acrilico su tela, cm. 116x90

Sul verso: firma, data e titolo.

€ 40.000/50.000



259

Victor Vasarely

(Pecs 1908-Parigi 1997)

DOMB-B, 1979

Acrilico su tela, cm. 89x89

Sul verso: firma, data e titolo.

€ 90.000/100.000



260

Emilio Vedova

(Venezia 1919-2006)

OLTRE, 1986

Olio su tela, cm. 70x100

Firma e data in basso a destra. Sul verso: timbro dell'autore; etichetta Esposizione, 2024. L'opera è registrata presso l'Archivio Emilio Vedova.

Esposizioni: 2024, Emilio Vedova Tu Nell'Universo, 6 - 21 marzo, Palazzo Bastogi, Firenze. Autentica dell'autore su foto con timbro dell'archivio.

€ 140.000/160.000



261

Enrico Castellani

(Castelmassa 1930-Viterbo 2017)

SENZA TITOLO, 1959

Tecnica mista su tela, cm. 100x120

Firma e data sul verso. L'opera è archiviata presso l' Archivio Enrico Castellani, Milano, con il numero 59-036.

€ 60.000/80.000



SIRIZI

INDICE AUTORI

- Accardi** Carla - 252
Adami Valerio - 231, 258
Afro (Basaldella) - 255
Ajmone Giuseppe - 222
Alinari Luca - 199
Angeli Franco - 208
Annigoni Pietro - 254
Anonimo, XX sec. - 130
Appel Karel - 90
Attr. a André Manguin - 133
Attr. a Ardengo Soffici - 139
Attr. a Filippo Tommaso Marinetti - 121
Aubertin Bernard - 91, 235
Avenali Marcello - 172
Bartolini Luigi - 92, 93
Berlingeri Cesare - 182, 185
Berrocal Miguel - 94
Biggi Gastone - 196
Boccacci Marcello - 142
Bodini Floriano - 207
Brindisi Remo - 144, 163
Cagnaccio di San Pietro - 246
Cantatore Domenico - 166
Caponi Dino - 143
Caruso Bruno - 173, 176, 188
Cassinari Bruno - 129, 150, 164
Castellani Enrico - 261
Cazzaniga Giancarlo - 170
Ceccobelli Bruno - 181
Celada da Virgilio Ugo - 242
Ceroli Mario - 95
Chiari Giuseppe - 212
Chia Sandro - 230
Ciulla Girolamo - 184
Condo Giorgio - 245
Dangelo Sergio - 216
De Grandi Francesco - 189
De Maria Nicola - 238
de Pisis Filippo - 131
Dorazio Piero - 97, 98, 99, 100, 101, 102, 103, 104, 105, 106
Dova Gianni - 209, 234
Emblema Salvatore - 194, 213
Festa Tano - 226
Finzi Ennio - 202, 214
Fioroni Giosetta - 205
Fiume Salvatore - 157
Fontana Lucio - 107
Grosz George - 247
Guaitamacchi Jonathan - 195
Guttuso Renato - 124, 158
Halley Peter - 251
Hoyland John - 217
Indiana Robert - 108
Kostabi Indrek Paul - 197
Kostabi Mark - 183
Kounellis Jannis - 96
Lai Maria - 243, 244
Lam Wifredo - 109
Leoncillo (Leonardi) - 253
Levi Carlo - 161
Lindström Bengt - 225
Lodola Marco - 203, 204
Maillol Aristide - 134
Manzù Giacomo - 128
Marini Marino - 110
Mathieu Georges - 206
Max Bi - 196bis, 197bis
Melotti Fausto - 193
Menzio Francesco - 141
Migneco Giuseppe - 156, 162
Mondino Aldo - 180, 215
Moore Henry - 111
Moreni Mattia - 249
Nangeroni Carlo - 187
Nunziante Antonio - 224
Oliva Sigfrido - 174
Omiccioli Giovanni - 177
Ori Luciano - 219
Parra Gioni David - 200
Pascin Jules - 132
Peverelli Cesare - 210
Piacesi Walter - 159
Piccinni Antonio - 171
Pignatelli Luca - 240
Pincherle Adriana - 146, 147, 148, 149
Porzano Giacomo - 169
Possenti Antonio - 154, 155
Purificato Domenico - 175
Rapetti Alfredo - 192, 198
Reggiani Mauro - 201
Rognoni Franco - 151, 152, 153, 165
Rosai Ottone - 123, 125, 126, 127
Rotella Mimmo - 229, 250
Salvo - 112, 248
Sanfilippo Antonio - 220
Sarri Sergio - 190
Sassu Aligi - 113
Scatizzi Sergio - 135, 136, 137, 138
Schiaparelli Elsa Luisa Giovanna Maria - 122
Schifano Mario - 114, 115, 191, 218, 223, 228, 232, 233, 237, 241
Schneider Gerard - 238bis
Scialoja Toti - 211
Semeghini Pio - 167
Simeti Turi - 236
Sironi Mario - 256, 257
Spoerri Daniel - 116
Sughi Alberto - 160, 179
Tamburi Orfeo - 140
Tilson Joe - 117
Tornquist Jorrit - 186
Uncini Giuseppe - 239
Vacchi Sergio - 178
Vangi Giuliano - 221
Vasarely Victor - 259
Vedova Emilio - 227, 260
Villon Jacques - 120
Vinciguerra Vincenzo - 168
Viviani Giuseppe - 119
Warhol Andy - 118

CONDIZIONI DI VENDITA

1. La Casa d'Aste Pananti è incaricata a vendere, in locali aperti al pubblico, gli oggetti affidati in nome e per conto dei mandanti, come da atti registrati all'Ufficio I.V.A. di Firenze. Non potranno farle carico obblighi se non quelli discendenti dal mandato.
2. All'atto dell'aggiudicazione l'acquirente dovrà provvedere al pagamento del prezzo, diritti e quant'altro in contanti, oppure tramite bonifico bancario: INTESA SANPAOLO, c/c 8612 Pananti Casa d'Aste S.r.l. – ABI 03069 CAB 02993 – CIN W- IBAN IT26W0306902993100000008612 SWIFT BCITITMM.
 - 2.1 La Casa d'Aste Pananti a propria discrezione, potrà acconsentire a che l'aggiudicatario versi solamente una caparra pari al 30% del prezzo stabilito con l'aggiudicazione, oltre ai diritti d'asta, le spese e quant'altro. In questo caso il completamento del pagamento dovrà avvenire entro e non oltre le ore 18:00 del lunedì successivo alla vendita.
 - 2.2 Dopo il pagamento gli oggetti venduti devono essere ritirati dall'acquirente a sua cura e rischio entro le ore 18:00 del lunedì successivo alla vendita, termine questo ultimo da considerarsi perentorio. La Casa d'Aste Pananti è autorizzata a non consegnare quanto aggiudicato se prima non si è provveduto all'integrale pagamento di quanto dovuto. La consegna del lotto aggiudicato avverrà presso i locali della Galleria Pananti.
 - 2.3 In caso di mancato adempimento nei termini perentori sopra stabiliti sarà facoltà della Casa d'Aste Pananti richiedere l'adempimento.

In caso di inadempimento laddove sia stata versata la caparra di cui al punto 2.1 la Casa d'Aste Pananti avrà la facoltà di chiedere la risoluzione di diritto del contratto di aggiudicazione attraverso semplice comunicazione scritta, trattenendosi, a titolo di penale, le somme già incassate, salvo in ogni caso il diritto al risarcimento del danno ulteriore.

In ogni altro caso di inadempimento la Casa d'Aste Pananti, fermo restando per essa il diritto di risoluzione del contratto con semplice comunicazione scritta, avrà diritto di ottenere il pagamento a titolo di penale forfettariamente predeterminata del 40% del prezzo di aggiudicazione.
3. L'asta sarà preceduta da un'esposizione delle opere durante la quale un responsabile della Casa d'Aste Pananti sarà a disposizione per ogni chiarimento. L'esposizione ha lo scopo di far bene esaminare lo stato di conservazione e la qualità degli oggetti e chiarire eventuali errori e/o inesattezze in cui si fosse incorsi nella compilazione del catalogo. Dopo l'aggiudicazione nessuna contestazione in merito potrà pertanto essere accolta, fatto salvo quanto previsto dal punto 4.
4. Eventuali contestazioni circa l'esattezza delle attribuzioni riportate nel catalogo d'asta dovranno essere mosse a mezzo raccomandata con ricevuta di ritorno da inviare entro e non oltre 8 giorni dalla data di aggiudicazione. Se la contestazione risultasse fondata, sulla base della documentazione che in ogni caso dovrà essere prodotta a cura e spese dell'aggiudicatario, la Casa d'Aste Pananti sarà tenuta esclusivamente al rimborso delle somme già percepite senza interessi, dietro restituzione dei beni aggiudicati, senza alcun ulteriore obbligo di risarcimento a nessun titolo. Infatti la Casa d'Aste Pananti, nella propria qualità di mandataria, non potrà ritenersi responsabile per le attribuzioni ed expertise relativi ai lotti battuti.
 5. La Casa d'Aste Pananti, pur adoperandosi con la massima serietà e scrupolosità, non potrà ritenersi responsabile per eventuali errori in cui dovesse incorrere nell'esecuzione di offerte scritte o telefoniche. Pertanto l'offerente, nel compilare l'apposito modulo dovrà accuratamente controllare i numeri dei lotti, le descrizioni e le cifre indicate. La richiesta di partecipazione telefonica sarà accettata esclusivamente se formulata per iscritto almeno 4 ore prima della vendita. La Casa d'Aste Pananti si riserva il diritto di registrare le offerte telefoniche declinando ogni responsabilità nei confronti dell'aggiudicatario in relazione alle offerte formulate telefonicamente.
 6. Non sono ammesse contestazioni in merito all'aggiudicazione dei lotti, che viene decisa dal banditore in modo insindacabile.
 7. Durante la gara il direttore della vendita ha la facoltà di riunire o di separare i lotti. Lo stesso, in qualità di mandatario, potrà compiere tutte quelle attività per il migliore espletamento del mandato.
 8. L'acquirente, oltre al prezzo di aggiudicazione, dovrà corrispondere il **25%** dello stesso, comprensivo di diritti d'asta, spese ed IVA. Per le **Aste a Tempo** l'acquirente, oltre al prezzo di aggiudicazione, dovrà corrispondere il **30%** dello stesso, comprensivo di diritti d'asta, spese ed IVA.
 - 8.1 Il ritiro immediato del bene sarà possibile dopo l'effettivo pagamento che dovrà avvenire in contanti, con assegno circolare, bancario o bonifico.
 9. Le stime relative al possibile prezzo di vendita, stampate sotto la descrizione dei lotti riportati nel catalogo, sono espresse in Euro e non comprendono i diritti d'asta previsti al punto 8. Tuttavia, essendo tali stime effettuate con largo anticipo rispetto alla data dell'asta, potranno essere soggette a revisione, che verrà adeguatamente comunicata al pubblico durante l'asta.
 10. Il presente regolamento viene accettato automaticamente da tutti coloro che concorreranno alla vendita all'asta. I partecipanti alla vendita dichiarano che ogni eventuale controversia derivante dal presente atto sarà deferita in via esclusiva alla cognizione del Foro di Firenze, accettando contestualmente in tal modo l'esclusiva giurisdizione italiana.

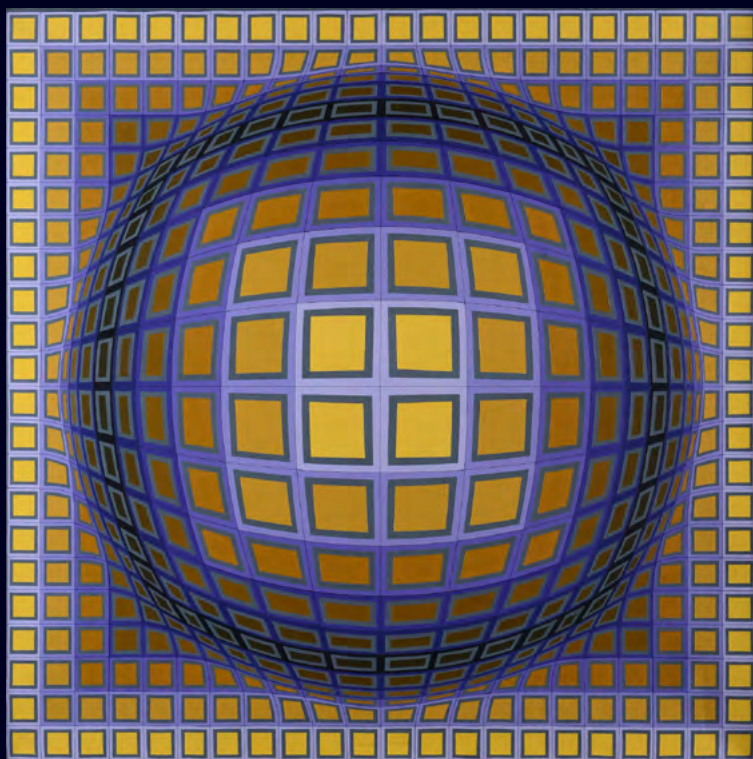
R E G O L A M E N T O

1. Le condizioni di vendita sono quelle specificate sul catalogo dell'asta.
2. L'offerta per corrispondenza equivale all'alzata di mano in sala. All'aggiudicazione andrà aggiunto il 25% quale diritti d'asta compresa IVA ove previsto (dalla norma di legge).
3. L'offerta per corrispondenza sarà valida fino a che sarà uguale o superiore al massimo prezzo battuto in sala.
4. Nel caso ci giungessero, per una stessa opera, più offerte di pari importo, l'opera verrà aggiudicata alla prima offerta pervenutaci.

L'INDISCRETO

GALLERIA PANANTI  CASA d'ASTE
D A L 1 9 6 8

.....
rivista • di • approfondimento • • •
culturale • • • su • arte • scienza •
cultura pop • edizioni • Pananti • •
.....
.....
• • • • www.indiscreto.org • • • •
.....



GALLERIA PANANTI  CASA d'ASTE
D A L 1 9 6 8

Palazzo Peruzzi de' Medici - Via Maggio, 28/A - 50125 Firenze- Tel. +39 055 2741011 - Fax +39 055 2741034
Pananti Atelier - Casa Dugnani - Via Aurelio Saffi, 9 - 20123 Milano - Tel. +39 02 84073085

www.pananti.com