

GALLERIA PANANTI  CASA d'ASTE
D A L 1 9 6 8



AUTORI DEL XIX E XX SEC

Signature

ESPERTI

Arte Moderna e Contemporanea
Piero Pananti
Filippo Pananti

Arte Italiana, dipinti,
disegni e sculture del XIX e XX sec.
Andrea Baboni

Grafica e Edizioni
Paolo Parri

Dipinti,
mobili e oggetti di Antiquariato
Massimo Bartolozzi
Emanuele Castellani

Tessuti, tappeti e arazzi
Claudio Martinelli

Arte orientale
Francesco Morena

Gioielli e orologi
Alfredo Fiorentino

Auto storiche
Alessandro Bruni
Franco Bellucci
Franco Mazzetti

Direzione
Filippo Pananti

Amministrazione
Mirko Mercuri
Rosario Minniti

Magazzino/Consegne
Salvatore Schipani
Marco Magni

Contabilità
Ivonne Seitz

Consulente per il restauro
L'Atelier restauro dipinti

Grafica e design
Luchi Design - Firenze

Fotografia
Marco Giacomelli

Ufficio Stampa
Mara Amorevoli
Bianca Zani Pananti
press@pananti.com

Referente per il sud Italia
Enrico Caruso
enrico@pananti.com

Referenti per Palermo
Alfredo Fiorentino
alfredo@pananti.com

AUTORI DEL XIX E XX SEC

ESPOSIZIONE

dal 7 al 14 ottobre 2016
orario 10.00/13.00 - 14.00/19.00

ASTA

Sabato 15 ottobre 2016, ore 11.00 e ore 16.00



AUTORI DEL XIX E XX SEC

Prima sessione dal lotto 1 al 183
Sabato 15 ottobre, ore 11.00

1
Scuola Lombarda, XIX Sec.
CONTADINO
Matita su carta, cm. 32x20

€ 100/150



2
Scuola Lombarda, XIX Sec.
UOMO CON SECCHIO
Matita su carta, cm. 32x20

€ 100/200

3
Scuola Lombarda, XIX Sec.
RAGAZZO CON BASTONE
Matita su carta, cm. 32x20

€ 100/200



4
Scuola Lombarda, XIX Sec.
UOMO CON BAMBINA
Matita su carta, cm. 34x21

€ 100/200

5
Scuola Lombarda, XIX Sec.
FIGURA CON CESTINO
Matita su carta, cm. 33x20

€ 100/200



6
Scuola Lombarda, XIX Sec.
UOMO IN PIEDI
Matita su carta, cm. 32x20

€ 100/200



7



8



9



10



11



12

7
Scuola Lombarda, XIX Sec.
UOMO DI SPALLE
Matita su carta, cm. 32x20

€ 100/200

9
Scuola Lombarda, XIX Sec.
UOMO CON CESTA DI PAGLIA
Matita su carta, cm. 32x20

€ 100/200

11
Scuola Lombarda, XIX Sec.
POPOLANA
Matita su carta, cm. 32x20

€ 100/200

8
Scuola Lombarda, XIX Sec.
RITRATTO DI POPOLANO, 1838
Matita su carta, cm. 20,5x11
Siglato e datato in basso a sinistra: "D.I."

€ 100/200

10
Scuola Lombarda, XIX Sec.
CONTADINELLA CON CESTINO
Matita su carta, cm. 32x20

€ 100/200

12
Scuola Lombarda, XIX Sec.
CONTADINA
Matita su carta, cm. 32x20

€ 100/200



13



14



15

13
Scuola Lombarda, XIX Sec.
 DONNA CON FAGOTTO
 Matita su carta, cm.
 32x20

€ 100/200

14
Scuola Lombarda, XIX Sec.
 ACQUAIOLA
 Matita su carta, cm.
 32x20

€ 100/200

15
Scuola Lombarda, XIX Sec.
 VECCHIO CONTADINO
 Matita su carta, cm.
 32x20

€ 100/200

16
Giuseppe Zivieri
 (Vezzano Sul Crostolo, 1933 - 2009)
 LA PUSTERLA DEI FABBRI
 Olio su tela, cm. 40x60
 Firma in basso a destra,
 titolo in basso a sinistra.
 (Rotture).

€ 700/1.000

17
Anonimo XIX sec.
 FIORI
 Olio su cartone, cm.
 29x17

€ 350/450

18
Anonimo XIX sec.
 RAGAZZA SEDUTA
 Olio su tavola, cm. 25x17
 € 600/800

16



17



18





19



20



21



22



23



24

19
Anonimo XIX sec.
RITRATTO DI MORO
Olio su tela, cm. 46x55
Firmato in basso a sinistra: G. Pirroni

€ 280/500

20
Francesco Peluso
(Napoli, 1836 - 1916)
PASTORELLA
Olio su tela, cm. 122x72
Firma in basso a sinistra.

€ 1.000/2.000

21
Anonimo XIX sec.
FIORI
Acquerello su cartone, cm. 16x24
Sul verso: etichetta Asta Artistica pro-lana combattenti, Milano 1913.

€ 150/250

22
Paride Castellan
(Gradisca d'Isonzo, 1911 - Firenze, 1988)
CASOLARE
Olio su tela, cm. 24,5x35,5
Firma in basso a destra.

€ 400/600

23
Ulisse Caputo
(Salerno, 1872 - 1948)
PAESAGGIO CON FIGURE
Olio su tela riportata su cartone,
cm. 24x28
Firma in basso a sinistra.

€ 500/800

24
Josef Rebell
(Vienna, 1787 - Dresda, 1828)
NOTTURNO SUL GOLFO DI NAPOLI
Olio su tela, cm. 23,5x33
Firma in basso a destra.

€ 1.500/2.500



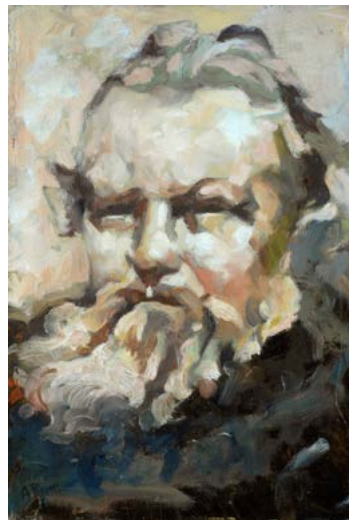
25



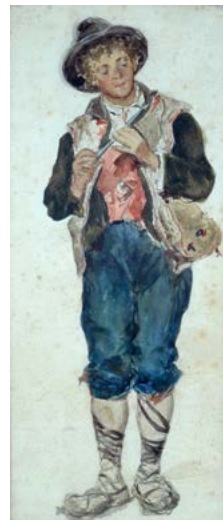
27



26



28



29



30

25
Scuola Francese, XIX sec.
PAESAGGIO CON LAGO E FIGURE
Olio su tavola, cm. 24x32
Siglato in basso a destra: C. C.

€ 300/400

26
Ermogene Miraglia
(Napoli, 1907 - 1964)
RITRATTO DI RAGAZZA
Olio su tela, cm. 70x50
Firma in basso a destra.

€ 400/600

27
Attr. a Publio De Tommasi
VITA ALLA CASCINA
Olio su tela, cm. 60x120
Firma in basso a destra.

€ 700/1.500

28
Arturo Rietti
(Trieste, 1863 - Fontaniva, 1943)
RITRATTO DI GIOSUÈ CARDUCCI
Olio su cartone, cm. 34x22,5
Firma in basso a sinistra.

€ 700/1.500

29
Anonimo XIX sec.
PASTORELLO
Acquerello su carta, cm. 39x19

€ 280/500

30
Anonimo XX sec.
SIGNORA SEDUTA
Olio su compensato, cm. 24x16

€ 400/600



31

Anonimo XX sec.
VIALE ALBERATO
Olio su tavola, cm. 7,5x12
Firmato in basso a destra: F. Guidi.

€ 250/350



32

Fioravante Seibezzi
(Venezia, 1906 - 1975)
PIAZZA SAN MARCO
Olio su cartone, cm. 24,5x35
Firma in basso a destra.

€ 800/1.500



33

Armenio Mattioli
(Firenze, 1920 - Atene, 2010)
VITELLINO
Olio su faesite, cm. 24,5x36
Firma in basso a destra.

€ 120/150

34

Ovidio Gragnoli
(Grosseto, 1893 - Firenze, 1953)
CONVERSAZIONE
Olio su compensato, cm. 31x25,5
Firma in basso a sinistra.

€ 300/400

35

Gino Mazzoli
(Casale Monferrato, 1.900 - 1974)
BASILICA DI SAN MARCO
Olio su tavola, cm. 13x10,5
Firma in basso a destra. Sul verso: firma, data e titolo.

€ 150/250

36

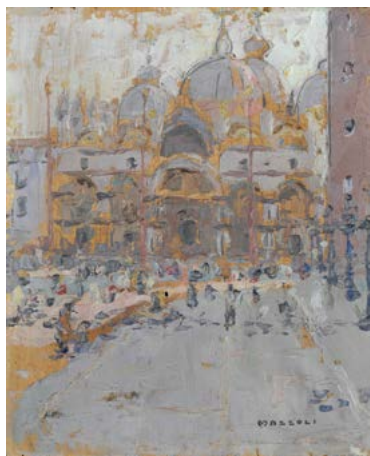
Attr. a Nicolas De Corsi
PROCESSIONE SUL LUNGO MARE
Olio su cartone, cm. 50x60
Firma in basso a sinistra.

€ 350/500

34



35



36





37

37
Scuola Italia settentrionale, fine XIX sec.
BAMBINO CON GALLO
Olio su tela, cm. 42x31
€ 400/600



38

39
Riccardo Galli
(Milano, 1869 - Barzio, 1944)
RITRATTO DI SIGNORA
Olio su tela, cm. 120x70
Firma in basso a sinistra.
€ 1.000/1.500



40

40
P. Bineau
MARINA CON BARCHE
Olio su tela, cm. 50x60
Firma in basso a sinistra.
€ 1.000/2.000

41
Arturo Stagliano
(Cuglionesi, 1867 - Torino, 1936)
RAGAZZA CON MANDOLINO
Olio su compensato, cm. 70x50
Firma in basso a destra.
€ 400/600

38
Anonimo XIX sec.
BAMBINA CON CESTO DI FRUTTA
Olio su tela, cm. 57,5x32
€ 400/600

42
Arnaldo De Lisio
(Casalbottaccio, 1869 - Napoli, 1949)
VOLTO DI RAGAZZA
Olio su legno, cm. 25x14,5
Firma in basso a destra.
€ 500/1.000



39



41



42



43



44



45



47

43
Giuseppe Giardiello
 (Napoli, 1887 - 1920)
 PESCATORI
 Olio su tela, cm. 40x57
 Firma in basso a destra.

€ 600/800

44
Anonimo XIX sec.
 BIVACCO DI PASTORI
 Olio su tela, cm. 32x70
 Firma indistinta in basso a sinistra.

€ 280/500

45
Ezzelino Briante
 (Napoli, 1901 - 1971)
 PAESAGGIO CON TORRENTE
 Olio su tela, cm. 36,5x57
 Firma in basso a sinistra.

€ 350/500



46



48



46
Achille Mollica
 (Napoli, 1832 - 1885)
 CONCERTINO
 Olio su tela, cm. 100x70
 Firma in basso a destra.

€ 700/1.500

47
Anonimo XIX sec.
 PAESAGGIO FLUVIALE
 Olio su tela, cm. 38x52

€ 350/450

48
Attr. a Pietro Scoppetta
 COPPIA DI DISEGNI: DUE SIGNORE; RI-
 TRATTO DI SIGNORA
 Matita su carta, cm. 23,5x27,5; cm.
 17,5x23,5
 Firmato: il primo in basso a destra, il
 secondo in basso a sinistra.

€ 280/400



49

49
Vincenzo Loria
 (Salerno, 1849 - La Spezia, 1939)
**IL PONTE DEI SOSPIRI A VENEZIA; CA-
 NALE DI VENEZIA**
 Tempera su carta, cm. 32x16; cm.
 32x16
 Coppia di dipinti firmati entrambi in
 basso a sinistra. Sul verso: etichetta
 Carlos Braun, Marseille.

€ 400/600

50
Davide Canuti
 (Comacchio, 1896 - Bologna, 1972)
VASI, 1929
 Olio su tela, cm. 36x46
 Firma in basso a sinistra, data in basso
 a destra.

€ 550/650

51
Luis Álvarez Catalá
 (Madrid, 1836 - 1901)
INTERNO CON FIGURE
 Olio su cartone, cm. 12x17
 Sul verso, ad inchiostro: "Bozzetto origi-
 nale di L. Alvarez".

€ 300/500



52
Scuola Napoletana XIX sec.
PAESAGGIO CON PONTE
 Tempera su carta, cm. 24x31
 Firmato in basso a destra: La Pira.

€ 700/1.000

53
Anonimo XIX-XX sec.
LIDO DI VENEZIA
 Olio su cartone, cm. 29,5x25,5
 Firmato in basso a destra: C. Pancani.

€ 1.200/1.400

54
Anonimo XX sec.
CUCITRICI
 Olio su tavola, cm. 10,5x20

€ 250/350

50



51



52



53



54





56



57



59

58



60



56
Vincenzo Volpe
 (Grottaminarda, 1855 - Napoli, 1929)
 RITRATTO, 1.900
 Olio su tavola,
 cm. 38,5x21
 Firmato e datato: "Alla
 carissima amica Rosa
 Izzo/Napoli 1.900".

€ 600/800

57
Giuseppe De Sanctis
 (Napoli, 1858 - 1924)
 RITRATTO DI FANCIULLA
 Acquerello su carta,
 cm. 42x29
 Firma e dedica in
 basso a sinistra: "Don/
 Miranda/Cavaliere della
 Corona d'Italia/ed amico
 di / G. De Sanctis"

€ 700/1.200

58
Domenico Battaglia
 (Napoli, 1842 - 1904)
 LE PROVE DEL CORO
 Olio su tela, cm. 70x120
 Firmato in basso a
 destra: D. Battaglia.

€ 1.000/1.500

59
Luca Postiglione
 (Napoli, 1876 - Napoli, 1936)
 VASO DI FIORI
 Olio su compensato,
 cm. 45x35
 Firma in basso a
 sinistra.

€ 500/800

60
**Attribuito a Giuseppe
 Laezza**
 PASTORE E
 CONTADINELLA
 Olio su tela,
 cm. 24,5x48
 Firma coeva in basso
 a destra.

€ 500/800



61

61

Giovanni Battista Filosa

(Castellammare di Stabia, 1850 - Napoli, 1935)

SCENA GALANTE

Acquerelli su carta, cm. 45,5x30,5

Firma in basso a sinistra.

€ 850/1.200



62

62

Giuseppe Casciaro

(Ortelle, 1863 - Napoli, 1945)

VIALE ALBERATO CON FIGURE

Tecnica mista su cartone, cm. 35x30

Firma in basso a sinistra. Sul verso: timbro rettangolare Giuseppe Casciaro.

€ 350/500



63

63

63

Paolo Pratella

(Napoli, 1892 - 1980)

PAESAGGIO COSTIERO

Olio su tela, cm. 70,5x90

Firma in basso a destra.

€ 500/600

Giovanni Panza

(Napoli, 1894 - 1989)

I COMPITI

Olio su tela, cm. 40x30

Firma in basso a sinistra.

€ 400/600



65

66

Paolo Vetri

(Castrogiovanni, 1855 - Napoli, 1937)

RITRATTO DI CHIERICHETTO

Carboncini su carta riportata su tela, cm.

45,5x38

Firma in basso a destra.

€ 350/500

64

Gaetano Capone

(Maiori, 1845 - 1924)

BAMBINI NEL BOSCO

Olio su tela, cm. 37x23,5

Firma in basso a destra.

€ 300/500



68



67



69



70



71



72

67

Francesco Raffaello Santoro

(Fuscaldo, 1844 - Roma, 1927)

RITRATTO DI SIGNORA

Acquerello su carta riportata su tela, cm. 54x36

Firmato in basso a destra: Fran.

Raf. Santoro. Sul verso, ad inchiostro: "Francesco

Raf. Santoro/ 14 Via Porta Pinciana/ (Studio)/ Roma".

€ 1.200/2.000

68

Nicola Ciletti

(San Giorgio La Molara, 1883 - 1967)

UOMO SULLA PANCHINA, 1937

Olio su compensato, cm. 22,5x32

Firma e data in basso a destra.

€ 500/700

69

Giovanni Panza

(Napoli, 1894 - 1989)

STUDENTE

Olio su compensato, cm. 50x40

Firma in basso a destra.

€ 400/600

70

Biagio Mercadante

(Torraca, 1892 - 1971)

MERCATO DEL PESCE, 1951

Olio su tela, cm. 60x80

Firma e data in basso a sinistra.

€ 1.000/1.500

71

Louis Bonamici

(Livorno, 1878 - 1966)

IDILLIO

Olio su tela, cm. 32x39

Firma in basso a destra.

€ 600/800

72

Arnaldo De Lisio

(Casalbottaccio, 1869 - Napoli, 1949)

FESTA IN MASCHERA

Olio su tela, cm. 49,5x69

Firma in basso a sinistra.

€ 350/500

73
Attr. a Vincenzo Irolli
 BAMBINE
 Acquerello su carta, cm. 50x70
 Firma in basso a sinistra. Sul
 verso: timbri Galleria d'Arte Serio
 Raffaele.

€ 1.400/2.000

74
Radames Scoppa
 (XIX - XX)
 MARINA CON PESCATORI
 Olio su compensato, cm. 21x35
 Firma in basso a destra.

€ 350/500

75
Tito Pellicciotti
 (Balisciano, 1871 - 1950)
 ASINELLI
 Olio su tela, cm. 36x56
 Firma in basso a sinistra.

€ 500/800

76
Anonimo XIX sec.
 VIOLINISTA
 Olio su tela riportata su cartone,
 cm. 50x62
 Firma illeggibile in basso a si-
 nistra.

€ 1.000/2.000

77
Attr. a Raffaele Ragione
 IL PITTORE
 Olio su tavola, cm. 18,5x10,5
 Firma in basso a sinistra.

€ 1.000/2.000

78
Anonimo XIX sec.
 CACCIAGIONE
 Acquerello su carta, cm. 27x14,5;
 cm. 28x18
 Coppia di acquerelli.

€ 200/400





80

79

Scuola Napoletana XIX sec.

RITRATTO DI SIGNORA

Olio su tela, cm. 21x28

€ 500/700

82

Michela De Vito

VENDITORE E MANGIA MACCHERONI

Acquerello su carta, cm. 20,5x29,5

Firma e titolo in basso al centro.

€ 300/500

80

Michela De Vito

ACQUAIOLA; COSTUME DI ISCHIA

Acquerello su carta, cm. 22x17; cm.

22,5x13,5

Coppia di acquerelli firmati.

€ 300/500

83

Attr. a Domenico Induno

PAESAGGIO ORIENTALE "STUDIO PER SCENOGRAFIA"

Tempera su tela, cm. 150x91

Sul verso: timbro "Teatro Gianduja", ad

inchiostro "Opera autentica di/ Domenico Induno/Lupi Luigi".

€ 3.500/4.500



81

81

Michela De Vito

BALLO POPOLARE

Acquerello su carta, cm. 25,5x30,5

Firma in basso a destra.

€ 300/500

84

Giuseppe Maldarelli

(Napoli, 1885 - 1958)

AUTORITRATTO

Olio su cartone, cm. 41,5x28,5

Firma in basso a sinistra.

€ 400/600

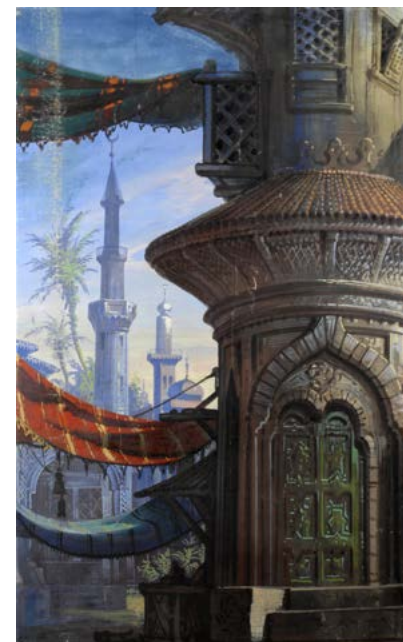


82

79



83



84





86



87



89

85



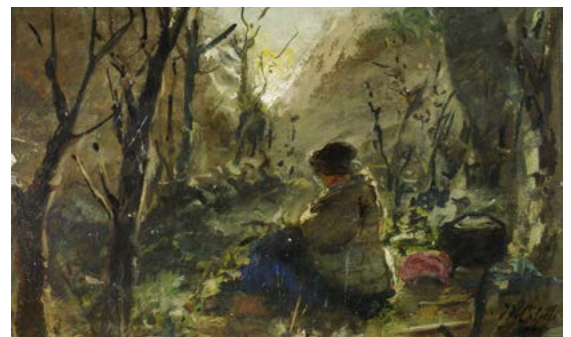
85
Scuola Napoletana XIX sec.
FIGURA NEL BOSCO
Olio su tela, cm. 45,5x55,5
Firmato in basso a destra: G. Palizzi.

€ 1.300/1.800

88
Nicola Ciletti
(San Giorgio La Molara, 1883 - 1967)
FIGURA NEL PAESAGGIO
Olio su cartone, cm. 15x23,5
Firma in basso a destra.

€ 300/500

88



86
Attr. a Domenico Morelli
RITRATTO DI SIGNORA
Olio su tela riportata su tela, cm. 42,5x34

€ 1.500/2.500

89
Francesco Cangiullo
(Napoli, 1884 - Livorno, 1977)
VICOLO
Olio su tela, cm. 38x28
Firma in basso a destra.

€ 400/600

90



87
Attr. a Filippo Palizzi
CAVALLO E CAVALIERE
Olio su tela, cm. 40,5x32,5
Firmato in basso a destra F. Palizzi.

€ 800/1.200

90
Romolo Leone
(Napoli, 1883 - 1958)
CUCITRICE
Olio su faesite, cm. 18x23
Firma in basso a sinistra.

€ 350/450



91

91

Oscar Ricciardi

(Napoli, 1864 - 1937)

PAESAGGIO

Olio su tela, cm. 10x14

Firma in basso a sinistra.

€ 500/700

93

Gabriele Carelli

(Napoli, 1820 - Toulon, 1.900)

CAPRI

Olio su tela, cm. 25x20

Firma in basso a destra.

€ 800/1.200

95

Carmine Ciardiello

(Napoli, 1871 - 1916)

PESCATORI SULLA

SPIAGGIA

Olio su tela, cm. 48x68

Firma in basso a destra.

€ 500/700



92

92

Oscar Ricciardi

(Napoli, 1864 - 1937)

MERCATO

Olio su cartone, cm.

13x15

Coppia di dipinti firmati.

€ 1.000/1.500

94

Oscar Ricciardi

(Napoli, 1864 - 1937)

PAESAGGIO ORIENTALE

Olio su tela, cm.

9,5x13

Firma in basso a destra.

€ 500/700

96

Oscar Ricciardi

(Napoli, 1864 - 1937)

MERCATO A NAPOLI

Olio su cartone, cm.

32,5x22

Firma in basso a sinistra.

€ 500/700



93

95



96



94

97

Gennaro Villani
(Napoli, 1885 - Milano, 1949)
BARCHE IN PORTO
Olio su cartone, cm.
22x33
Firma in basso a
destra.

€ 400/600

99

Vincenzo Canino
(Napoli, 1892 - 1980)
PAESAGGIO
Olio su compensato,
cm. 35x50
Firma in basso a
destra.

€ 500/1.000

101

Vincenzo Caprile
(Napoli, 1856 - 1936)
STUDIO DI PECORE
Carboncini su carta,
cm. 44x53,5
Firma in basso a
sinistra.

€ 800/1.500

98

Gabriele Carelli
(Napoli, 1820 - Toulon, 1.900)
CASTEL DELL' OVO
Olio su tela, cm.
26x21
Firma in basso a
destra.

€ 800/1.200

100

Giuseppe De Sanctis
(Napoli, 1858 - 1924)
**PAESAGGIO CON
LAVANDAIE**
Olio su masonite,
cm. 38x66

€ 500/800

102

Achille Formis Befani
(Napoli, 1832 - Milano, 1906)
LA GOLA
Olio su tela, cm.
48x34
Firmato in basso a
sinistra.

€ 1.300/2.000

97



99



100



101



98



102



103

103
Victor Jacques Renault
 PAESAGGIO CON PONTE E FIGURE
 Olio su tela, cm. 50x65
 Firma in basso a destra.

€ 1.700/2.500



104

104
Achille Formis Befani
 (Napoli, 1832 - Milano, 1906)
 PORTALE DI CAMPAGNA
 Olio su cartone, cm. 54,5x35
 Firma in basso a sinistra.

€ 1.300/2.000



105

105
Aldo Affortunati
 (Castenuovo Garfagnana, 1906 - 1991)
 PAESE DI CAMPAGNA
 Olio su compensato, cm. 30x40
 Firma in basso a sinistra.

€ 400/600



106

106
Aldo Affortunati
 (Castenuovo Garfagnana, 1906 - 1991)
 PAESAGGIO CON PONTE
 Olio su faesite, cm. 25x34,5
 Firma in basso a sinistra.

€ 350/450

107
Aldo Affortunati
 (Castenuovo Garfagnana, 1906 - 1991)
 MATTINO SULL'AIA
 Olio su cartone telato, cm. 40x50
 Firma in basso a sinistra. Sul verso:
 firma e titolo.

€ 400/500

108
Rutilio Muti
 (Vicchio di Mugello, 1904 - 1995)
 MUGELLO, 1987
 Olio su compensato, cm. 40x60
 Firma in basso a destra. Sul verso:
 firma, data e titolo.

€ 500/700

107



108





109

Giovanni March
(Tunisi, 1894 - Livorno, 1974)
CAFFETTIERA E FRUTTI, (1915-20)
Olio su tavola, cm. 35x25
Firma in alto a destra.

€ 380/500



111

Carlo Domenici
(Livorno, 1898 - 1981)
LA STRADA
Olio su compensato, cm. 35x50
Firma in basso a destra. Sul verso:
firma e titolo.

€ 800/1.200

Corrado Michelozzi
(Livorno, 1883 - 1965)
ZINIE
Olio su compensato, cm. 45x30
Sigla in basso a sinistra. Sul verso:
firma e titolo.

€ 200/400



112

Angiolo Volpe
(Livorno, 1943)
PINETA DI ARDENZA, 1968
Olio su faesite, cm. 70x50
Firma e data in basso a sinistra.
Sul verso: firma, data e titolo.

€ 400/600

Carlo Domenici
(Livorno, 1898 - 1981)
GUARDIANO DI MUCCHE
Olio su compensato, cm. 35x50
Firma in basso a destra. Sul verso:
firma e titolo.

€ 800/1.200

Gino Romiti
(Livorno, 1881 - 1967)
MARINA AL TRAMONTO
Olio su compensato, cm.
29,5x19,5
Firma in basso a sinistra.

€ 600/800

110



113



114





115

115

Renato Natali
(Livorno, 1883 - 1979)

PAESAGGIO CON FIGURE

Olio su faesite, cm. 18x24

Firma in basso a sinistra.

€ 500/700

118

Renato Natali
(Livorno, 1883 - 1979)

NOTTURNO CON FIGURA

Olio su compensato, cm. 35x50

Firma in basso a destra. Sul verso:
firma; timbro Galleria d'Art Valen-
tino, Livorno;
timbri e firma Lelio Tomei.

€ 900/1.500

116

Carlo Domenici

(Livorno, 1898 - 1981)

CONTADINE NEI CAMPI

Olio su compensato, cm. 35,5x50

Firma in basso a destra. Sul verso:
firma e titolo.

€ 800/1.200

119

Carlo Domenici

(Livorno, 1898 - 1981)

RADUNO

Olio su compensato, cm. 34,5x50

Firma in basso a destra. Sul verso:
firma e titolo.

€ 800/1.200



116

117

Renato Natali
(Livorno, 1883 - 1979)

MARINA

Olio su faesite, cm. 29,5x40

Firma in basso a destra. Sul verso:
firma e titolo.

€ 1.000/2.000

120

Ferruccio Rontini
(Firenze, 1893 - Livorno, 1964)

PAESAGGIO MONTANO

Olio su tela, cm. 35,5x50

Firma in basso a destra. Sul verso:
timbro dell'Atelier dell'autore.

€ 800/1.200



117

119



118

120



121

Lorenzo Cecchi

(Capraia e Limite, 1864 - Coreglia Antelminelli, 1940)

PESCATORELLO AL PORTO DI LIVORNO, 1935

Olio su compensato, cm. 36x24
Sigla e data in basso a destra.

€ 1.000/1.200

122

Renuccio Renucci

(Livorno, 1880 - 1947)

BARCONI E PESCATORI SULLA SPIAGGIA

Olio su compensato, cm. 50x47
Firma in basso a destra.

€ 1.000/1.200

123

Gino Romiti

(Livorno, 1881 - 1967)

PAESAGGIO CON PASTORE E GREGGE

Olio su compensato, cm. 18x24,5
Sul verso: a penna "Livorno 67/ Per Angelini"

€ 600/800

124

Giulio Marchetti

(Lucca, 1891 - 1957)

PAESAGGIO LUCCHESE, 1943

Olio su tela, cm. 54x60
Firma in basso a sinistra. sul verso: etichetta "Quarta Quadriennale d'Arte Nazionale, Roma MCMXLIII.

€ 1.500/2.500

125

Francesco Pagliuzzi

(Reggello, 1910 - Firenze, 1988)

SCORCIO DI PAESE, 1932

Olio su compensato, cm. 36x44,5
Firma e data in basso a destra.

€ 450/550

126

Gino Meloni

(Varese, 1905 - Lissone, 1989)

VASO CON FIORI

Olio su carta riportata su tela, cm. 50x34,5

Firma in basso a sinistra.

€ 200/300

122



123



124



125



121



126





127

127
Renzo Grazzini
(Firenze, 1912 - 1989)

RAGAZZI

Olio su tela, cm.
29,5x36

Firma in basso a destra.

€ 180/250



128

128
Marcello Boccacci
(Firenze, 1914 - 1996)

FIDANZATI

Tecnica mista su cartone, cm. 52x76

Firma in basso a destra.

Sul verso: timbro Galleria Cavour Firenze.

Esposizioni: 1974-75, Marcello Boccacci, 19 dicembre - 10 gennaio, Galleria Cavour, Firenze.

€ 280/350



130

129

Osman Lorenzo de Scolari

(Palermo, 1908 - Firenze, 1998)

FIGURA FEMMINILE CON FIORI

Olio su faesite, cm.
60x40

Firma in alto a destra.

€ 350/450

130

Osman Lorenzo de Scolari

(Palermo, 1908 - Firenze, 1998)

NATURA MORTA

Olio su faesite, cm.
50x70

Firma in basso a sinistra.

€ 500/700



131

131

Anonimo XX sec.
CERBIATTI

Bronzo, cm. 17x19
Base in marmo.

€ 280/350

132

Arturo Checchi
(Fucecchio, 1886 - Perugia, 1971)

RITRATTO

Olio su tela, cm. 25x22
Firma in basso a destra.

Sul verso: etichetta

Firenze - Palazzo Strozzi

Mostra di Arturo Checchi

30 novembre - 31 dicembre

1974, proprietà: Gino Barsotti.

Esposizioni: 1974, Arturo

Checchi, 30 novembre

- 31 dicembre, Palazzo

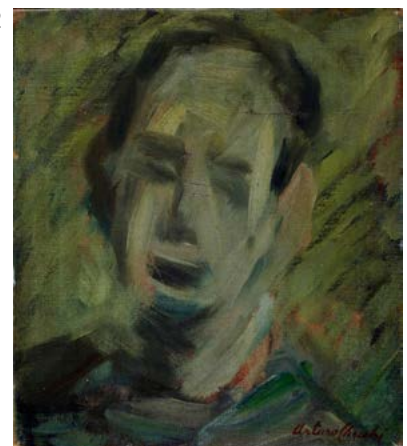
Strozzi, Firenze.

€ 280/400

129



132





134



135



138

133

Renzo Grazzini

(Firenze, 1912 - 1989)

NATURA MORTA CON MELE E BICCHIERE, 1958

Olio su tela, cm. 26,5x39,5

Firma e data in basso a destra.

€ 180/250

134

Raffaello Arcangelo Salimbeni

(Firenze, 1914 - 1991)

NUDO DI RAGAZZA, 1941

Olio su cartone, cm. 31,5x23

Firma e data in alto a sinistra.

€ 200/300

135

Renzo Grazzini

(Firenze, 1912 - 1989)

RAGAZZO SEDUTO

Olio su cartone, cm. 26x23

Firma in basso a destra.

€ 140/200

136

Renzo Grazzini

(Firenze, 1912 - 1989)

PAESE DI AGOSTO, 1959

Olio su tela, cm. 50,5x70

Firma in basso a sinistra.

Sul verso: etichetta manoscritta con dati dell'opera.

€ 250/350

137

Manlio Bacosi

(Perugia, 1921 - 1998)

PAESAGGIO, 1976

Tecnica mista su cartone telato, cm. 20x30

Firma e data sul verso.

€ 250/350

138

Osman Lorenzo de Scolari

(Palermo, 1908 - Firenze, 1998)

FIORI

Olio su faesite, cm. 80x33,5

Sigla in basso al centro.

€ 500/700

133



136



137





139

139

Osman Lorenzo de Scolari

(Palermo, 1908 - Firenze, 1998)

FIORI

Olio su faesite, cm. 70x50

Firma in alto a destra.

€ 500/700



140

140

Manlio Bacosi

(Perugia, 1921 - 1998)

PAESAGGIO

Olio su tela, cm. 30x40

Firma in basso a destra.

€ 200/300



141

141

Giulio Marchetti

(Lucca, 1891 - 1957)

MENDICANTE

Olio su tela, cm. 115,5x120

Firma in basso a sinistra.

€ 2.000/3.000



143

143

Sergio Scatizzi

(Gragnano, 1918 - Firenze, 2009)

FIRENZE E LA LUNA

Olio su compensato, cm. 70x50

Firma e titolo sul verso. Autentica dell'autore su foto.

€ 1.500/2.500



144

142

Paulo Ghiglia

(Firenze, 1905 - Roma, 1979)

ADOLESCENTE

Olio su tela, cm. 42x32

Firma in basso a sinistra. Sul verso: antica etichetta di esposizione.

€ 300/500

144

Renzo Grazzini

(Firenze, 1912 - 1989)

LA BADIA, 1965

Olio su compensato, cm. 73x53

Firma in basso a destra. Sul verso: titolo e dedica; etichetta Contemporarte, Arezzo.

€ 900/1.200



145



146



148



147



149



150

145

Enzo Faraoni

(S. Stefano Magra, 1920)

PIANTA

Olio su tela, cm. 40x50

Firma in basso a destra. Sul verso: dedica e firma.

€ 500/800

146

Enzo Faraoni

(S. Stefano Magra, 1920)

RITRATTO DI DONNA

Tempera su carta, cm. 50x35

Firma in basso a destra.

€ 300/500

147

Virgilio Carmignani

(Empoli, 1909 - 1992)

FIORI NEL BICCHIERE, anni '70

Olio su cartone, cm. 37x26,5

Firma in basso a destra. Sul verso: dedica dell'autore.

€ 250/350

148

Guido Borgianni

(New York, 1915 - Firenze, 2011)

PONTE VECCHIO, 1944

Olio su tela, cm. 44,5x50

Firma e data in basso a sinistra e sul verso.

€ 1.000/1.500

149

Umberto Mariotti

(Pistoia, 1905 - 1971)

RITRATTO DEL FIGLIO

Olio su compensato, cm. 50x38

Firma in basso a sinistra. Sul verso: etichetta 1° Mostra Internazionale dei Sindacati Fascisti delle Arti, Firenze, 1932.

€ 500/700

150

Paulo Ghiglia

(Firenze, 1905 - Roma, 1979)

LA LETTURA

Olio su tela, cm. 100x70

Firma in alto a destra.

€ 800/1.200



151

152



153

151

Dilvo Lotti

(San Miniato al Tedesco, 1914 - 2009)

SAN MINIATO

Olio su tela, cm. 26x100

Sigla in basso a sinistra.

€ 500/700

153

Pietro Parigi

(Settimello, 1892 - Firenze, 1990)

NUDO DISTESO

Olio su tela, cm. 45x70

Firma in basso a destra.

€ 600/800

155

Ennio Cocchi

(Firenze, 1915 - 1987)

LA LETTURA

Olio su cartone, cm. 35x25

Firma in basso a destra. Sul verso: timbro Palazzo Strozzi, Firenze maggio 1988, La Nuova Strozziina.

€ 400/600

152

Fausto Maria Liberatore

(Lucca, 1927 - 2004)

DONNA SULLA SPIAGGIA CON FIORI

Olio su masonite, cm. 59,5x46

Firma in basso a sinistra.

€ 500/800

154

Pietro Parigi

(Settimello, 1892 - Firenze, 1990)

RITRATTO DI DONNA

Olio su tela, cm. 50x40

Firma in basso a destra.

€ 400/600

156

Eugenio Pieracci

(Firenze 1877 - 1970)

VASO CON FIORI

Olio su compensato, cm. 50x40

Firma in basso a destra.

€ 300/500

154



155



156





157

157

Antonio Berti
(Firenze, 1904 - 1990)

BOZZETTO PER LA PORTA DEL DUOMO DI CASTELLAMMARE DI STABIA
Bronzo, cm. 29,5x18,5

€ 300/500

158

Eduardo Gordigiani
(Firenze, 1866 - Popolano di Marradi, 1961)

LE AMICHE
Matita e pastelli su carta, cm. 48x,34,5

Firma in basso a destra. Sul verso: disegno raffigurante due barche.

€ 300/500

159

Dario Betti
(Firenze, 1891 - 1987)

RITRATTO DI PIETRO PARIGI
Olio su faesite, cm. 35x25
Firma in basso a destra.
Bibliografia: 2001, Pietro Parigi, Un protagonista del XX secolo a Firenze, Ed. Bandecchi & Vivaldi, Pontedera, p. 217.

€ 500/700



158

160

Giuseppe Fraschetti
(Firenze, 1879 - 1956)
MERCATO DI SANTO SPIRITO, 1932
Olio su tela, cm. 48x59
Firma in basso a destra. Sul verso: firma e data; timbri Antonio Parronchi, Firenze.

€ 280/400

161

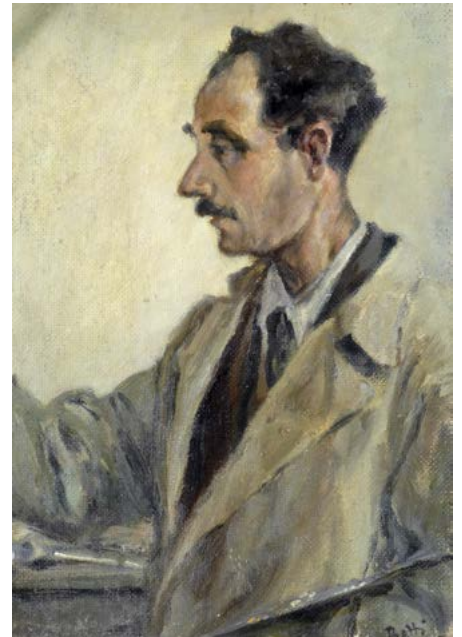
Giulio Cesare Giachetti
(Firenze, 1887 - 1961)
CAVALLI
Olio su compensato, cm. 25x42
Firma in basso a sinistra e sul verso.

€ 250/350

162

Oreste Zuccoli
(Firenze, 1889 - 1980)
BUTTERI A CAVALLO
Olio su faesite, cm. 26x30
Firma in basso a destra.

€ 300/500



159

160



161



162





163



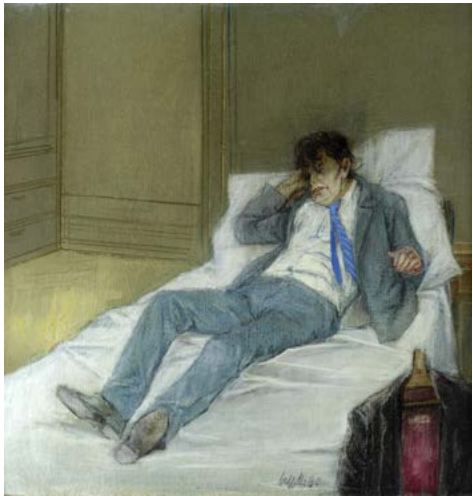
165



167



164



166



168

163
Anonimo XX sec.
RITRATTO DI BAMBINA
Olio su tela riportata su cartone,
cm. 50x35

€ 400/600

164
Giuseppe Banchieri
(Milano, 1927 - Pisa, 1994)
SPECCHIO E FINESTRA, 1970
Olio su tela, cm. 70x90
Firma e data in basso a destra. Sul
verso: firma, data e titolo.

€ 900/1.200

165
Bruno Cassinari
(Piacenza, 1912 - Milano, 1992)
DOPPIO VOLTO
Inchiostro su carta, cm. 8,5x7,5
Firma in basso a destra.

€ 150/250

166
Giovanni Cappelli
(Cesena, 1923 - Milano, 1994)
IN UNA STANZA D'ALBERGO, 1980
Olio su tela, cm. 50x50
Firma e data in basso a destra.
Sul verso: firma, data e titolo.

€ 500/700

167
Guy Harloff
(Parigi, 1933 - Galliate, 1991)
HEART, 1962
Pennarello su carta, cm. 28x22
Firma e data in basso a destra. Sul
verso, sul cartone di chiusura: tim-
bro Opera esposta al Centro d'Arte
L.M. Saronno ed etichetta con dati
dell'opera.

€ 200/400

168
Ugo Lucerni
(Firenze, 1.900 - 1989)
FARFALLE, 1951
Terracotta invetriata, cm. 21x29
Firma, data e titolo sul verso.

€ 500/700

171

Antonio Bueno

(Berlino, 1918 - Firenze, 1984)

FIGURA

Tecnica mista su carta applicata su faesite, cm. 50x35

Firma in basso a destra.

€ 450/650

172

Paolo Caselli Watzon

(Firenze, 1939)

PRESTO A BOCCADASSE, 2005

Olio su masonite, cm. 66x50

Sigla in basso a destra. Sul verso: "G.G. Paolo Caselli/ Watzon/ Fi 7.2015/

Presto a/ Boccadasse/ L'Arte non ritrae/ il visibile rende/ visibile P. Klee".

€ 1.000/2.000

173

Pericle Fazzini

(Grottammare, 1913 - Roma, 1987)

LA RESURREZIONE

Bronzo dorato, cm. 32x23; es. 107/499

Firmato in basso a destra.

Certificato di autenticità Studio Seledi, Milano.

€ 700/1.200

174

Enrico Sacchetti

(Roma, 1877 - Firenze, 1967)

VOLTO DI DONNA CON CAPPELLINO

Tempera su carta, cm. 41x34,5

Firma in alto a destra.

€ 450/550

171



172



173



174



175



176



177



178



179

175
Alimondo Ciampi
(San Mauro a Signa, 1876 - 1939)
GRAZIELLA
Bronzo, cm. 33
Firma sul lato sinistro.

€ 600/800

178
Luigi Bompard
(Milano, 1879 - Roma, 1953)
DANZATRICE
China su carta, cm. 70x50
In basso a destra timbro Fondo
Bompard.

€ 400/600

176
Giuseppe Graziosi
(Savignano sul Panaro, 1879 - Firenze, 1942)
TESTA DEL DUCE
Gesso, cm. 30
Firma sul lato destro.

€ 700/1.000

179
Enrico Sacchetti
(Roma, 1877 - Firenze, 1967)
ARALDICA FASCISTA
Tempera su carta, cm. 31x21
Firma in basso a destra.

€ 100/200

177
Porta calamaio
Con figura di levriero seduto in
maiolica bruno verse a lustro,
Manifattura Chini Fornaci San
Lorenzo, marcato alla base,
cm. 28x20x17,5

€ 900/1.200



180

180

Orfeo Tamburi

(Jesi , 1910 - Parigi, 1994)

PARIGI

Acquerello su carta, cm. 27x34

Firma in basso a sinistra.

€ 200/300

181

Orfeo Tamburi

(Jesi , 1910 - Parigi, 1994)

PARIGI

Acquaforte Retouchè, cm. 20x27,5

Firma in basso a destra.

€ 100/200

182

Orfeo Tamburi

(Jesi , 1910 - Parigi, 1994)

PARIGI

Tecnica mista su carta, cm. 22x28

Firma in basso a destra.

€ 200/300

183

Remo Brindisi

(Roma, 1918 - Lido di Spina , 1996)

SENZA TITOLO

Olio su tela, cm. 40x50

Firma in basso a destra.

€ 500/800



181

182



183





INDICE AUTORI

- Aldo Affortunati - 105, 106, 107
 Luca Alinari - 386
 Federico Andreotti - 340
 Anonimo XIX sec. - 17, 18, 19, 21, 29, 38, 44, 47, 76, 78, 213
 Anonimo XIX-XX sec. - 53
 Anonimo XX sec. - 30, 31, 54, 131, 163
 Attr. a Vincenzo Irolli - 73
 Attr. a Arturo Faldi - 268
 Attr. a Cesare Maggi - 305
 Attr. a Domenico Morelli - 86
 Attr. a Eugene Delacroix - 331
 Attr. a Filippo Palizzi - 87
 Attr. a Nicolas De Corsi - 36
 Attr. a Pietro Fragiaco - 333
 Attr. a Pietro Scoppetta - 48
 Attr. a Publio De Tommasi - 27
 Attr. a Raffaele Ragione - 77
 Attr. a Domenico Induno - 83
 Attribuito a Giuseppe LaeZZa - 60
 Manlio Bacosi - 137, 140
 Giuseppe Banchieri - 164
 Giovanni Bartolena - 291
 Domenico Battaglia - 58
 Luigi Bechi - 360
 Edmund Berninger - 224
 Antonio Berti - 157
 Vinicio Berti - 394, 395, 396, 397
 Gianni Bertini - 392
 Dario Betti - 159
 P. Bineau - 40
 Carlo Biseo - 278, 279
 Marcello Boccacci - 128
 Luigi Bompard - 178
 Louis Bonamici - 71
 Guido Borgianni - 148
 Pompeo Borra - 407
 Carlo Brancaccio - 228
 Giovanni Brancaccio - 231
 Ezzelino Briante - 45
 Remo Brindisi - 183
 Antonio Bueno - 171
 Vittorio Bussoni - 295
 Agostino Caironi - 330
 Alceste Campriani - 298
 Francesco Cangiullo - 89
 Vincenzo Canino - 99
 Davide Canuti - 50
 Gaetano Capone - 64
 Giovanni Cappelli - 166
 Vincenzo Caprile - 101, 226, 323
 Ulisse Caputo - 23
 Gabriele Carelli - 93, 98, 329
 Felice Carena - 436
 Giulio Carmignani - 263
 Virgilio Carmignani - 147
 Carlo Carrà - 432
 Tommaso Cascella - 336
 Giuseppe Casciaro - 62, 269, 319
 Guido Casciaro - 223
 Paolo Caselli Watzon - 172
 Felice Casorati - 430
 Bruno Cassinari - 165
 Paride Castellani - 22
 Luis Álvarez Catalá - 51
 Emanuele Cavalli - 411
 Lorenzo Cecchi - 121
 Nicolò Ceccoli - 283
 Cerchia di Giovanni Fattori - 310
 Arturo Checchi - 132
 Giuseppe Chiarolanza - 320
 Alfredo Chighine - 393, 393 Bis
 Alimondo Ciampi - 175
 Cesare Ciani - 246, 303, 338
 Beppe Ciardi - 304, 334, 359
 Guglielmo Ciardi - 325
 Carmine Ciardiello - 95
 Vincenzo Ciardo - 221
 Franco Cigheri - 285
 Nicola Ciletti - 68, 88
 Ennio Cocchi - 155
 Giovanni Colacicchi - 376
 Giuseppe Comparini - 294
 Primo Conti - 372
 Francesco Coppola Castaldo - 232
 Vittorio Corcos - 345
 Arturo Corsi - 272
 Carlo Corsi - 389
 Giovanni (Nino) Costa - 363
 Nicolas De Corsi - 270
 Mariano de Franceschi - 277
 Arnaldo De Lisio - 42, 72
 Filippo de Pisis - 413, 414, 415
 Giuseppe De Sanctis - 57, 100
 Osman Lorenzo de Scolari - 129, 130, 138, 139
 Serafino De Tivoli - 367
 Michela De Vito - 80, 81, 82
 Angelo Delle Mura - 214
 Lorenzo Delleani - 312
 Carlo Domenici - 110, 113, 116, 119, 202, 205, 243, 250, 253
 Gerardo Dottori - 408
 Gianni Dova - 388
 Arturo Faldi - 346
 Enzo Faraoni - 145, 146
 Pericle Fazzini - 173
 Cafiero Filippelli - 203, 204, 235, 252, 258, 259
 Giovanni Battista Filosa - 61
 Roberto Fontana - 332
 Achille Formis Befani - 102, 104, 207
 Giuseppe Fraschetti - 160
 Enrico Gaeta - 212
 Riccardo Galli - 39
 Raffaele Gambogi - 260
 Lorenzo Gelati - 364, 366
 Cesare Gheduzzi - 299
 Giuseppe Gheduzzi - 296, 301
 Paulo Ghiglia - 142, 150
 Giulio Cesare Giachetti - 161
 Giuseppe Giardiello - 43
 Francesco Gioli - 344
 Luigi Gioli - 289, 302
 Eduardo Gordigiani - 158
 Ovidio Gagnoli - 34
 Giuseppe Graziosi - 176
 Renzo Grazzini - 127, 133, 135, 136, 144
 Emilio Greco - 409
 Virgilio Guidi - 381
 Renato Guttuso - 423, 424
 Guy Harloff - 167
 Bernardo Hay - 208
 Carl Gustaf Hellqvist - 211
 Alfonso Hollaender - 356
 Vincenzo Irolli - 318, 328
 Alessio Issupoff - 308
 Pio Joris - 300
 Vasily Alexandrovich Kotarbinsky - 362
 Romolo Leone - 90
 Giovanni Lessi - 264, 265, 266
 Moses Levy - 348, 349, 350, 351
 Fausto Maria Liberatore - 152
 Ulvi Liegi - 337, 353, 354, 355
 Francesco Lojaco - 324
 Giovanni Lomi - 240, 241, 251, 254, 255
 Vincenzo Loria - 49
 Dilvo Lotti - 151
 Ugo Lucerni - 168
 Alessandro Lupo - 327
 Mino Maccari - 378, 382
 Mario Mafai - 433
 Cesare Maggi - 326
 Giuseppe Maldarelli - 84
 Albino Manca - 377
 Francesco Giovanni Mancini (Lord) - 335
 Antonio Mancini - 321
 Giacomo Manzù - 404, 428
 Giovanni March - 109
 Giulio Marchetti - 124, 141
 Umberto Mariotti - 149
 Carlo Markò - 281
 Carlo Senior Markò - 275
 Henry Markò - 267, 274, 311
 Pasquale Mattei - 317
 Armenio Mattioli - 33
 Gino Mazzoli - 35
 Gino Meloni - 126
 Giuseppe Mentessi - 307
 Biagio Mercadante - 70
 Alberto Micheli - 286
 Corrado Michelozzi - 111
 Luciano Minguzzi - 402, 403
 Filiberto Minozzi - 309
 Ermogene Miraglia - 26
 Federico Moja - 297
 Achille Mollica - 46
 Giorgio Morandi - 429
 Domenico Morelli - 230
 Mario Moretti Foggia - 271
 Ennio Morlotti - 410
 Rutilio Muti - 108
 Renato Natali - 115, 117, 118, 201, 206, 234, 237, 248, 261, 262
 Gualtiero Nativi - 399, 400
 Francesco Netti - 210
 Plinio Nomellini - 352
 Francesco Pagliuzzi - 125
 Nicola Palizzi - 280, 314
 Ruggero Panerai - 287
 Giovanni Panza - 65, 69
 Pietro Parigi - 153, 154
 Tito Pellicciotti - 75
 Francesco Peluso - 20
 Guido Peyron - 374
 Cesare Pezzi - 276
 Eugenio Pieracci - 156
 Antonio Possenti - 379, 380, 383, 384, 385
 Luca Postiglione - 59, 220, 233
 Attilio Pratella - 209, 225, 227
 Paolo Pratella - 63
 Gaetano Previati - 284
 Mario Puccini - 347
 Mario Radice - 406
 Domenico Rambelli - 375
 Josef Rebell - 24
 Mauro Reggiani - 405
 Victor Jacques Renault - 103
 Renuccio Renucci - 122, 236
 Oscar Ricciardi - 91, 92, 94, 96
 Arturo Rietti - 28
 Carlo Rivalta - 401
 Louis Léopold Robert - 315
 Gino Romiti - 114, 123, 238, 239, 242, 247, 249, 256, 257
 Sergio Romiti - 390
 Ferruccio Rontini - 120, 200
 Ottone Rosai - 417, 418, 419, 422, 434, 435
 Federico Rossano - 361
 Antonio Rotta - 313
 Enrico Sacchetti - 174, 179
 Paolo Sala - 322
 Alberto Salietti - 306
 Raffaello Arcangelo Salimbeni - 134
 Francesco Raffaello Santoro - 67
 Giulio Aristide Sartorio - 357, 358
 Sergio Scatizzi - 143
 Toti Scialoja - 391
 Radames Scoppa - 74
 Pietro Scoppetta - 215, 216, 219
 Eugenio Scorzelli - 218
 Scuola Francese, XIX sec. - 25
 Scuola Italia settentrionale, fine XIX sec. - 37
 Scuola Lombarda, XIX Sec. - 1, 2, 3, 4, 5, 6, 7, 8, 9, 10, 11, 12, 13, 14, 15, 273
 Scuola Napoletana XIX sec. - 52, 79, 85
 Gottardo Segantini - 282
 Fioravante Seibezzi - 32
 Rafael Senet Y Pérez - 217
 Telemaco Signorini - 339, 368
 Mario Sironi - 421, 425, 426, 427, 431
 Gabriele Smargiassi - 316
 Ardengo Soffici - 420
 Raffaello Sorbi - 245
 Arturo Stagliano - 41
 Orfeo Tamburi - 180, 181, 182
 Nino Tirinnanzi - 369, 370, 371, 416
 Adolfo Tommasi - 288
 Ludovico Tommasi - 341, 342, 343
 Attilio Toro - 222
 Josè Vela Zanetti - 373
 Paolo Vetri - 66
 Lorenzo Viani - 412
 Gennaro Villani - 97
 Eugenio Viti - 229
 Angiolo Volpe - 112
 Vincenzo Volpe - 56
 Augusto Volpini - 244
 Renato Volpini - 387
 Giuseppe Zivieri - 16
 Oreste Zuccoli - 162

CONDIZIONI DI VENDITA

1. La Casa d'Aste Pananti è incaricata a vendere, in locali aperti al pubblico, gli oggetti affidati in nome e per conto dei mandanti, come da atti registrati all'Ufficio I.V.A. di Firenze. Non potranno farle carico obblighi se non quelli discendenti dal mandato.
2. All'atto dell'aggiudicazione l'acquirente dovrà provvedere al pagamento del prezzo, diritti e quant'altro in contanti, oppure tramite bonifico bancario: BANCA POPOLARE COMMERCIO E INDUSTRIA, Sede di Firenze, Corso Tintori 10/12/14/16R FI, c/c 424 Pananti Casa d'Aste S.r.l. – ABI 05048 CAB 02.800 – CIN K; SWIFT BLOPIT22. - IBAN IT84K0504802.8.0000000000424.
 - 2.1 La Casa d'Aste Pananti a propria discrezione, potrà acconsentire a che l'aggiudicatario versi solamente una caparra pari al 30% del prezzo stabilito con l'aggiudicazione, oltre ai diritti d'asta, le spese e quant'altro. In questo caso il completamento del pagamento dovrà avvenire entro e non oltre le ore 18:00 del lunedì successivo alla vendita.
 - 2.2 Dopo il pagamento gli oggetti venduti devono essere ritirati dall'acquirente a sua cura e rischio entro le ore 18:00 del lunedì successivo alla vendita, termine questo ultimo da considerarsi perentorio. La Casa d'Aste Pananti è autorizzata a non consegnare quanto aggiudicato se prima non si è provveduto all'integrale pagamento di quanto dovuto. La consegna del lotto aggiudicato avverrà presso i locali della Galleria Pananti.
 - 2.3 In caso di mancato adempimento nei termini perentori sopra stabiliti sarà facoltà della Casa d'Aste Pananti richiedere l'adempimento.

In caso di inadempimento laddove sia stata versata la caparra di cui al punto 2.1 la Casa d'Aste Pananti avrà la facoltà di chiedere la risoluzione di diritto del contratto di aggiudicazione attraverso semplice comunicazione scritta, trattenendosi, a titolo di penale, le somme già incassate, salvo in ogni caso il diritto al risarcimento del danno ulteriore.

In ogni altro caso di inadempimento la Casa d'Aste Pananti, fermo restando per essa il diritto di risoluzione del contratto con semplice comunicazione scritta, avrà diritto di ottenere il pagamento a titolo di penale forfettariamente predeterminata del 40% del prezzo di aggiudicazione.
3. L'asta sarà preceduta da un'esposizione delle opere durante la quale un responsabile della Casa d'Aste Pananti sarà a disposizione per ogni chiarimento. L'esposizione ha lo scopo di far bene esaminare lo stato di conservazione e la qualità degli oggetti e chiarire eventuali errori e/o inesattezze in cui si fosse incorsi nella compilazione del catalogo. Dopo l'aggiudicazione nessuna contestazione in merito potrà pertanto essere accolta, fatto salvo quanto previsto dal punto 4.
4. Eventuali contestazioni circa l'esattezza delle attribuzioni riportate nel catalogo d'asta dovranno essere mosse a mezzo raccomandata con ricevuta di ritorno da inviare entro e non oltre 8 giorni dalla data di aggiudicazione. Se la contestazione risultasse fondata, sulla base della documentazione che in ogni caso dovrà essere prodotta a cura e spese dell'aggiudicatario, la Casa d'Aste Pananti sarà tenuta esclusivamente al rimborso delle somme già percepite senza interessi, dietro restituzione dei beni aggiudicati, senza alcun ulteriore obbligo di risarcimento a nessun titolo. Infatti la Casa d'Aste Pananti, nella propria qualità di mandataria, non potrà ritenersi responsabile per le attribuzioni ed expertise relativi ai lotti battuti.
5. La Casa d'Aste Pananti, pur adoperandosi con la massima serietà e scrupolosità, non potrà ritenersi responsabile per eventuali errori in cui dovesse incorrere nell'esecuzione di offerte scritte o telefoniche. Pertanto l'offerente, nel compilare l'apposito modulo dovrà accuratamente controllare i numeri dei lotti, le descrizioni e le cifre indicate. La richiesta di partecipazione telefonica sarà accettata esclusivamente se formulata per iscritto almeno 4 ore prima della vendita. La Casa d'Aste Pananti si riserva il diritto di registrare le offerte telefoniche declinando ogni responsabilità nei confronti dell'aggiudicatario in relazione alle offerte formulate telefonicamente.
6. Non sono ammesse contestazioni in merito all'aggiudicazione dei lotti, che viene decisa dal banditore in modo insindacabile.
7. Durante la gara il direttore della vendita ha la facoltà di riunire o di separare i lotti. Lo stesso, in qualità di mandatario, potrà compiere tutte quelle attività per il migliore espletamento del mandato.
8. L'acquirente, oltre al prezzo di aggiudicazione, dovrà corrispondere il 25% dello stesso, per diritti d'asta, spese ed IVA.
- 8.1 Il ritiro immediato del bene sarà possibile dopo l'effettivo pagamento che dovrà avvenire in contanti, con assegno circolare, bancario o bonifico.
9. Le stime relative al possibile prezzo di vendita, stampate sotto la descrizione dei lotti riportati nel catalogo, sono espresse in Euro e non comprendono i diritti d'asta previsti al punto 8. Tuttavia, essendo tali stime effettuate con largo anticipo rispetto alla data dell'asta, potranno essere soggette a revisione, che verrà adeguatamente comunicata al pubblico durante l'asta.
10. Il presente regolamento viene accettato automaticamente da tutti coloro che concorreranno alla vendita all'asta. I partecipanti alla vendita dichiarano che ogni eventuale controversia derivante dal presente atto sarà deferita in via esclusiva alla cognizione del Foro di Firenze, accettando contestualmente in tal modo l'esclusiva giurisdizione italiana.

PARTECIPAZIONE ALL'ASTA PER CORRISPONDENZA

Spett.



Palazzo Peruzzi de' Medici - Via Maggio, 28/A - 50125 FIRENZE

Tel. +39 055 2741011 - Fax +39 055 2741034

info@pananti.com

www.pananti.com

Chi non può essere presente in sala ha la possibilità di partecipare all'asta inviando alla nostra sede questa scheda compilata e una copia di un documento valido.

Io sottoscritto

abitante a

Prov.

CAP

Via

n.

Email

Tel.

Con la presente scheda intendo partecipare alla vostra prossima asta del 15 ottobre 2016 alle condizioni specificate nel catalogo e nel sito, le quali dichiaro di aver letto e quindi di conoscere, concorrendo fino ad un massimo di Euro come sotto descritto:

NOME DELL'AUTORE

Lotto n.

OFFERTA MASSIMA EURO (In lettere)

*per l'offerta telefonica indicare solo il recapito

NOME DELL'AUTORE	Lotto n.	OFFERTA MASSIMA EURO (In lettere) *per l'offerta telefonica indicare solo il recapito

Ai sensi e per gli effetti del Dlgs 196/2003 si rende noto che i dati personali saranno oggetto di trattamento anche mediante l'utilizzo di procedure informatiche e telematiche per finalità direttamente connesse con l'attività della Casa d'Aste Galleria Pananti (invio materiale informativo, divulgativo, ecc.). Relativamente al suddetto trattamento l'interessato potrà esercitare tutti i diritti di cui all'art. 7 del Dlgs. 196/2003.

Cod. Fiscale.

Firma

Ai sensi e per gli effetti degli artt. 1341 e 1342 c.c. il sottoscritto dichiara di aver attentamente letto e quindi di approvare specificamente le clausole n. 1, 2, 2.1, 2.2, 2.3, 3, 4, 5, 6, 7, 8, 8.1, 9,10 delle condizioni di vendita riportate sul catalogo e sul sito, oltre al regolamento sul retro della presente.

Luogo e data,

Firma

R E G O L A M E N T O

1. Le condizioni di vendita sono quelle specificate sul catalogo dell'asta.
2. L'offerta per corrispondenza equivale all'alzata di mano in sala.
All'aggiudicazione andrà aggiunto il 25% quale diritti d'asta compresa IVA ove previsto (dalla norma di legge).
3. L'offerta per corrispondenza sarà valida fino a che sarà uguale o superiore al massimo prezzo battuto in sala.
4. Nel caso ci giungessero, per una stessa opera, più offerte di pari importo, l'opera verrà aggiudicata alla prima offerta pervenutaci.



GALLERIA PANANTI  **CASA d'ASTE**
D A L 1 9 6 8

Palazzo Peruzzi de' Medici - Via Maggio, 28/A - 50125 Firenze- Tel. +39 055 2741011 - Fax +39 055 2741034

www.pananti.com