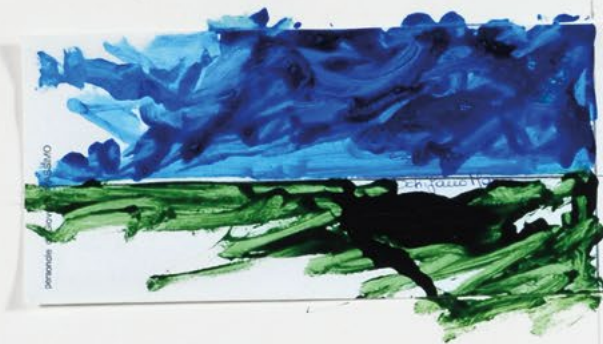


# GALLERIA PANANTI CASA d'ASTE

D A L 1 9 6 8



**GRAFICA ED EDIZIONI,  
ARTE MODERNA E  
CONTEMPORANEA**

## **ESPERTI**

Arte Moderna e Contemporanea  
Piero Pananti  
Filippo Pananti

Arte Italiana, dipinti,  
disegni e sculture del XIX e XX sec.  
Andrea Baboni

Dipinti,  
mobili e oggetti di Antiquariato  
Massimo Bartolozzi  
Emanuele Castellani  
Assistente:  
Cristina Ceci

Grafica e Edizioni  
Paolo Parri

Tessuti, tappeti e arazzi  
Claudio Martinelli

Arte orientale  
Luca Patrussi

Gioielli e preziosi  
Fabio Bernardo

Aste online  
Matteo Colombo

Direzione  
Filippo Pananti

Amministrazione  
Rosario Minniti

Segreteria  
Simonetta Guerra

Magazzino/Consegne  
Salvatore Schipani, Marco Magni

Contabilità  
Ivonne Seitz  
Francesca Colombo

Grafica e design  
Lorenzo Lippi

Fotografia  
Marco Giacomelli

Consulente per il restauro  
L'Atelier restauro dipinti

Ufficio Stampa  
Mara Amorevoli  
Bianca Zani Pananti  
press@pananti.com

Referente per il sud Italia  
Enrico Caruso  
enrico@pananti.com

Referente per Palermo  
Alfredo Fiorentino  
alfredo@pananti.com

Sede di Roma  
DENIARTE - Galleria De Nisi  
Via Beatrice Cenci, 8 - Roma  
Tel +39 06 3232868

**ANTIQUARIATO,  
AUTORI DEL XIX E XX SEC,  
GRAFICA ED EDIZIONI,  
ARTE MODERNA E CONTEMPORANEA**

**ESPOSIZIONE**

dal 7 al 14 dicembre 2018  
orario 10.00/13.00 - 14.00/19.00


**ASTA**

Sabato 15 dicembre 2018, ore 15.00









**GRAFICA ED EDIZIONI,  
ARTE MODERNA E  
CONTEMPORANEA**

Dal lotto 162 al 530  
Sabato 15 dicembre 2018, ore 15.00





162

164



163



162

**SERIE DI NOVE RITRATTI DI PITTORI E SCULTORI**

Eseguiti per illustrare: 1901, Sem Benelli, La IV Esposizione d'Arte a Venezia, con ritratti dei maggiori espositori, di: L. Andreotti, A. Bastianini, G. Chini, V. Della Bella, A. De Carolis, A. Mussini, E. Sacchetti, G. Vannuzzi, Firenze, G. Calvetti editore. A- Augusto Mussini, Antonio Fontanesi, inchiostro e acquerello su carta, mm. 205x295, firmato e titolato in basso. B- Augusto Mussini, Pitor Fra-Giacomo, inchiostro e acquerello su carta, mm. 200x205, firmato e titolato in alto. C- Libero Andreotti, Umberto Veruda, matita nera e gessetto bianco su carta, mm. 268x190, siglato in basso a sinistra. D- Libero Andreotti, Luigi Nono, matita nera su carta, mm. 255x180, siglato in alto a destra. E- G. Vannuzzi, Lorenzo Delleani, matita di grafite su carta, mm. 305x240, firmato in basso a sinistra. F- Adolfo De Carolis, Vincenzo Cabianca, penna e inchiostro di china su carta, mm. 253x175, siglato in basso a sinistra. G- Adolfo De Carolis, Enrico Coleman, penna e inchiostro di china su carta, mm. 253x170, siglato in basso a destra. H- Augusto Bastianini, Domenico Morelli, inchiostro bistro su carta, mm. 320x225, firmato in basso a sinistra, titolato in basso. I- Galileo Chini, Augusto Rodin, 1901, penna e inchiostro di china su carta, mm. 280x182, firmato, datato e titolato.

€ 2.500/3.500

163

**Gastone Breddo**

(Padova 1915-Firenze 1991)

PAESE, 1931

Olio su tela, cm. 28,5x22

Sul verso: etichetta

V Mostra Nazionale

Premio del Fiorino con

dati dell'opera; sul

telaio scritta autografa:

"questo dipinto è

autentico, di mia mano.

E' del 1931 fatto a 15

anni. Il paese è dal

vero e si rifà al Cadore

dove noi si villeggiava.

Nel 1938 fu veduto e

stimato dal mio Maestro

morandi. Complimenti

al possessore! In fede

Breddo 1969".

€ 300/500

164

**Fausto Maria**

**Liberatore**

(Lucca 1927-2004)

GIRASOLI, 1971

Olio su cartone, cm.

35,5x66,5

Firma in basso a

destra. Sul verso:

etichetta Galleria d'Arte

Metastasio, Prato.

€ 600/800



165  
**Giulio Porcinai**  
 (Impruneta 1912-Grassano 1973)  
 DONNA CON CHITARRA  
 Terracotta, cm. 64  
 Firma sul retro alla base.

€ 800/1.000



166  
**Bruno Innocenti**  
 (Firenze 1906-1986)  
 VOLTO DI DONNA  
 Bronzo, cm. 18x12

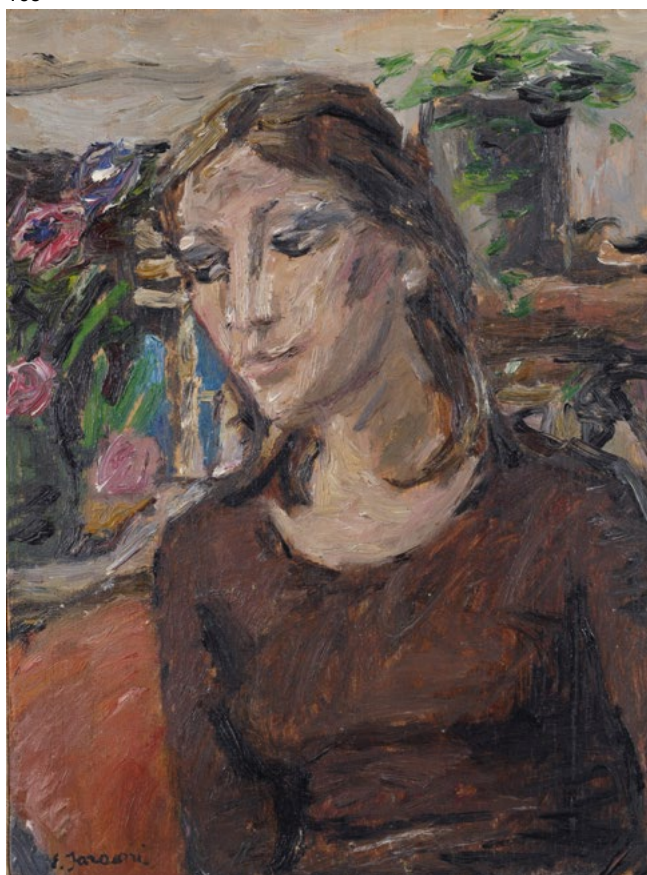
€ 700/900



167  
**Mario Moschi**  
 (Lastra a Signa 1896-Firenze 1971)  
 FLORENTIA  
 Bronzo, cm. 10 diam.  
 Firma in basso al centro.

€ 400/600

168



168  
**Enzo Faraoni**  
 (S. Stefano Magra 1920-Firenze 2017)  
 RITRATTO DI DONNA CON FIORI SULLO SFONDO  
 Olio su tela riportata su compensato, cm. 38,5x28,5  
 Firmato in basso a sinistra. Sul verso: timbro Galleria Falsetti, Prato.

€ 300/500



169



169

**Costante Coter**

(Vertova 1899-Bergamo 1972)

**MADONNA CON BAMBINO**

Bronzo, cm. 48

Firma sul lato destro.

€ 1.000/2.000

170

**Italo Griselli**

(Montescudaio 1880-Firenze 1958)

**NATURA MORTA CON PERE E MELE**

Olio su cartone telato, cm. 32,5x42

Firma in basso a destra. Sul verso: dedica.

€ 300/500

171

**Sergio Scatizzi**

(Gragnano 1918-Firenze 2009)

**PAESAGGIO**

Olio su compensato, cm. 50x40

Firma in basso al centro. Sul verso: firma.

€ 400/600



170

172

**Pietro Annigoni**

(Milano 1910-Firenze 1988)

**VALTROMPIA , 1932**

Inchiostro su carta, cm. 24,5x34,5

Firma in basso a destra e data in basso a sinistra.

Bibliografia: 1986, Annigoni, Disegni 1928/1976, Edizioni Galleria Pananti, Firenze, n. 21.

€ 350/550



172

171



173

**Giovanni Omiccioli**

(Roma 1901-1975)

PAESAGGIO

Olio su cartone, cm. 35,5x50,5

Firma in basso a sinistra.

Sul verso: dichiarazione di autenticità dell'Autore.

€ 350/550

173



174

**Giovanna Nascimbene Tallone**

(Casteggio 1901-Pavia 1961)

NATURA MORTA, 1946

Olio su tela, cm. 48x67,5

Siglato in basso a sinistra: "N. T."

Sul verso: firma e data; etichette Galleria Gian Ferrari, Milano.

€ 1.500/2.500

174



175

**Silvio Pucci**

(Pistoia 1892-Firenze 1961)

PAESAGGIO COLLINARE CON CASOLARI

Olio su tela, cm. 56x65,5

Firma in basso a destra.

€ 600/800

175



176

**Nino Tirinnanzi**

(Greve in Chianti 1923-2002)

SCORCIO DI CAMPAGNA CON CASOLARE

Tempera su carta riportata su tela,

cm. 13,5x17

Firma in basso a sinistra.

€ 500/700

176







177

177

**Raffaele De Grada**

(Milano 1885-1957)

PAESAGGIO A STAGGIA, 1930

Olio su tela, cm. 67x80,5

Firma (svanita) e data in basso a destra.

€ 2.000/3.000



180

179

**Antonio Zanini**

(Mantova 1938-Viterbo 2009)

CAMPAGNA PRESSO FREGENE,

1964

Olio su tela, cm. 80x66

Firma e data in basso a destra. Sul verso: firma, data e titolo.

€ 400/600

180

**Bona De Pisis**

(Roma 1996-Parigi 2000)

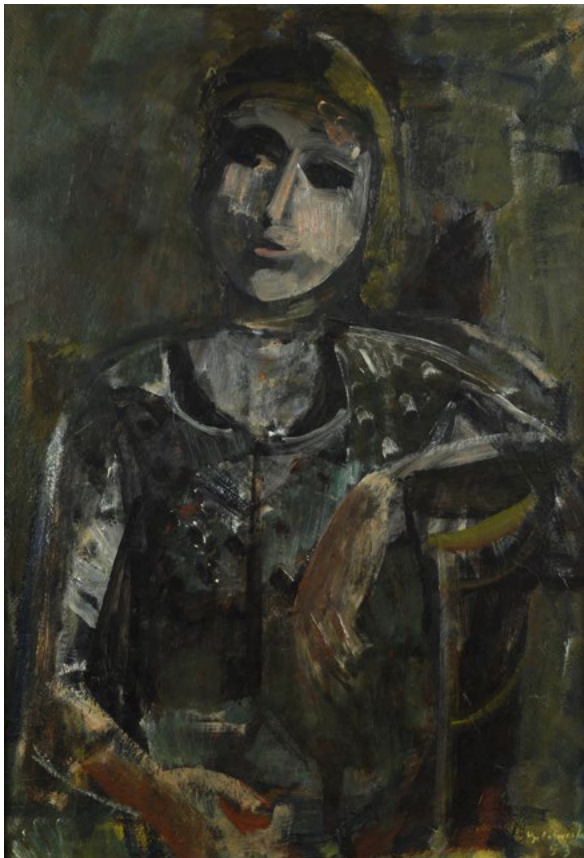
PAESAGGIO, 1956

Olio su tela, cm. 60x73,5

Firma in basso a sinistra. Sul verso: firma e data.

€ 250/350

178



179







181

181  
**Anna Salvatore**  
 (Roma 1923-1978)  
 LAVANDAIE, 1953  
 Olio su tela,  
 cm. 95x66  
 Firma e data in  
 basso a destra.

€ 1.000/2.000



182

183

183  
**Anna Salvatore**  
 (Roma 1923-1978)  
 RAGAZZA CHE  
 SUONA IL BANJO,  
 1957  
 Olio su tela,  
 cm. 60x100  
 Firma e data in  
 basso a destra.

€ 600/800



184

182  
**Mario Cortiello**  
 (Napoli 1907-1982)  
 LA VOCE DELLA  
 NATURA VINCE  
 LA VOCE DELLA  
 RAGIONE, 1963  
 Olio su masonite,  
 cm. 44x50  
 Firma e data in  
 basso a sinistra.  
 Sul verso: etichetta  
 dell'Autore con dati  
 dell'opera.

€ 250/350

184  
**Franco Villoresi**  
 (Città di Castello 1920-Arezzo  
 1975)  
 STAZIONE, 1947  
 Olio su tela,  
 cm. 18x27  
 Firma e data in  
 basso a destra.  
 Sul verso: firma e  
 data.

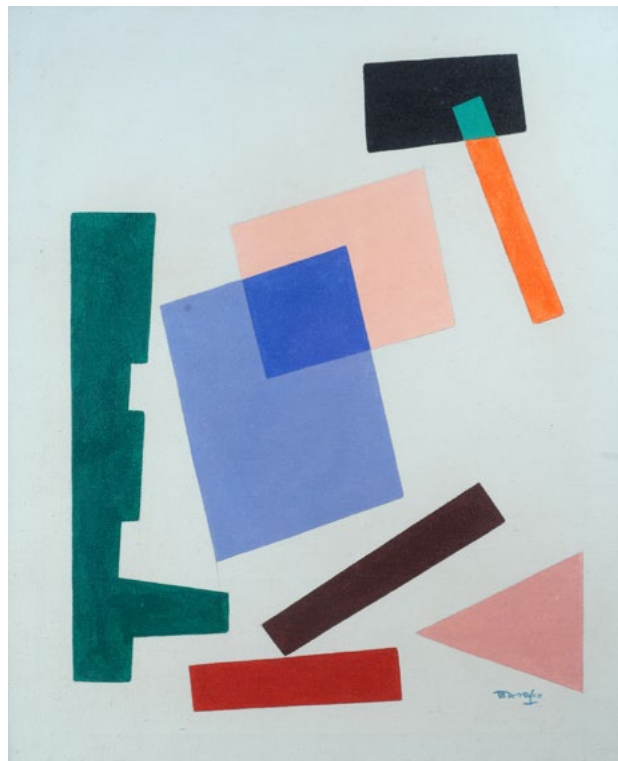
€ 300/500







186



188



185



187

185

**Bona De Pisis**

(Roma 1996-Parigi 2000)

BASSA MAREA, 1956

Olio su tela, cm. 36,5x42

Firma e data in basso a destra. Sul verso: firma, data e titolo.

€ 150/250

186

**Antonio Marasco**

(Nicastro 1896-Firenze 1975)

COMPOSIZIONE

Tempera su carta,

cm. 38x29

Firma in basso a sinistra.

€ 350/450

187

**Ferruccio Ferrazzi**

(Roma 1891-1978)

PRÉ SAINT DIDIER, 1951

Acquerello su carta,

cm. 21,5x30

Firma, data e titolo in basso a destra. Autentica Archivio Ferrazzi su foto, n. 683.

€ 300/500

188

**Antonio Marasco**

(Nicastro 1896-Firenze 1975)

SENZA TITOLO

Olio su tela, cm. 60x50

Firma in basso a destra.

Sul verso: etichetta Galleria d'Arte Cafiso, timbro Galleria d'arte La Bussola, Cosenza.

€ 900/1.100

189



190



189

**Trillucci Umberto Mnganzini**

(Riva del Garda 1894-Firenze 1965)

COMPOSIZIONE, 1915

Acquerello su carta, cm. 34x15,5

Firma e data in basso a destra.

€ 2.000/4.000

190

**Enrico Prampolini**

(Modena 1894-Roma 1956)

COMPOSIZIONE, 1942

Inchiostro su carta, cm. 32,5x23,5

Firma, dedica e data in basso a destra: "All'amico Bot- E. Prampolini/1942".

€ 2.500/3.500

191

**Italo Ferro**

(Torino 1880-1934)

AEROPLANO IN VOLO, (1930)

Tempera su carta, cm. 29,5x22,5

Firma in basso a destra. Sul verso, a matita: indicazione dell'autore e data.

€ 1.500/2.500

191







193

193

**Ugo Pozzo**

(Torino 1900-1981)

COMPOSIZIONE FUTURISTA

Acquarello su carta, cm. 40x50

Firma in basso a destra.

Sul verso: timbro Collezione Romano Lorenzin, Milano.

€ 1.000/2.000

194

**Mario Guido Dal Monte**

(Imola 1906-1990)

MOTOCICLISTA, 1927

Acquarello su carta, cm. 45x57

Firma e data in basso a destra.

Sul verso: timbro Collezione Ezio Gribaudo.

€ 3.000/5.000

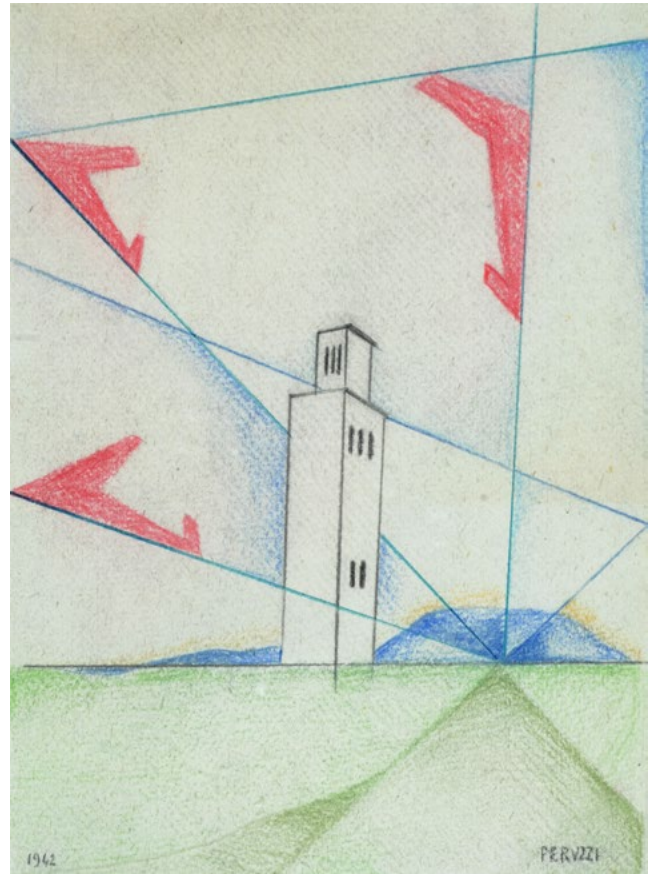
194







195



196

195

**Mino Delle Site**

(Lecce 1914-Roma 1996)

**AEROPLANI E DIRIGIBILE**

Acquerello su carta, cm. 37x28

Sigla in basso a sinistra.

Sul verso: timbro Collezione Romano Lorenzin, Milano.

€ 2.500/3.500

196

**Osvaldo Peruzzi**

(Milano 1907-Livorno 2004)

**SENZA TITOLO, 1942**

Matite su cartoncino,

cm. 29,7x22,5

Firma in basso a destra e data in

basso a sinistra.

€ 800/1.000

197

**Renzo Benedetto**

(Reggio Calabria 1905-Roma 1993)

**CICLISTA, 1926**

Inchiostro e carboncino su

cartone, cm. 17x23

Firma e data in basso a destra.

€ 1.300/2.500

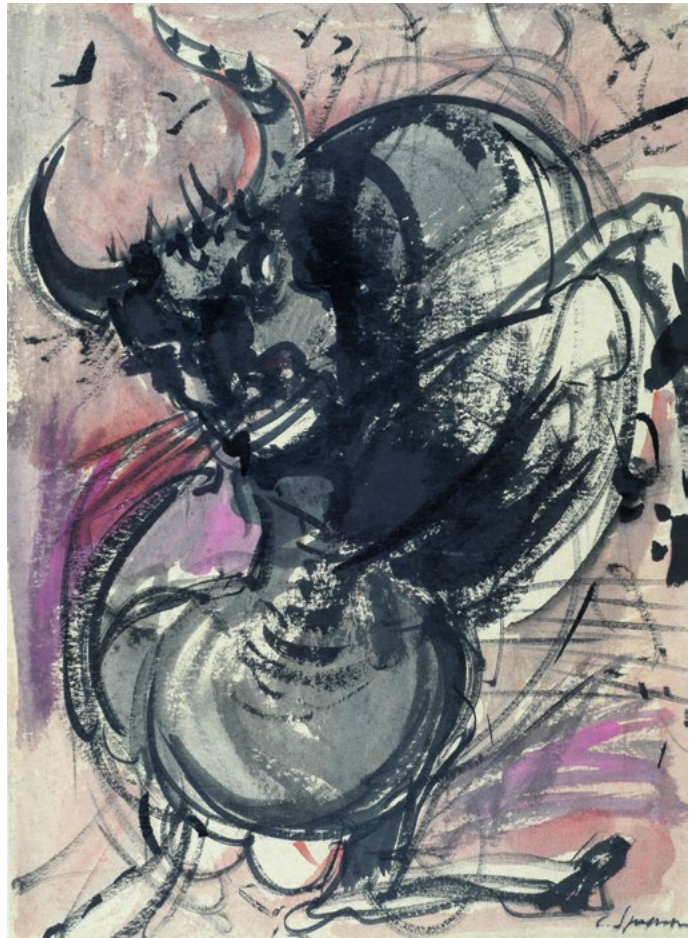
197







198



199



200

198

**Farfa (Vittorio Tommasini)**

(Trieste 1881-Sanremo 1964)

LE CASE , 1929

Acquerello e matita su cartoncino, cm. 26,5x18

Firma in basso a destra. Sul verso: "Farfa/Studio per "Le case 1929".

€ 1.000/2.000

199

**Luigi Spazzapan**

(Gradisca d'Isonzo 1889-Torino 1958)

TORO

Inchiostro e acquerello su carta, cm. 48,5x35,5

Firma in basso a destra.

€ 700/900

200

**Neri Nannetti**

(Firenze 1890-1962)

DONNA IN ABITO FUTURISTA, 1920/30

Acquerello e inchiostro su cartoncino, cm. 29,3x20,2

Firma in basso a destra.

€ 700/900





201

201

**Uberto Bonetti**

(Viareggio 1909-1993)

PAESAGGIO FUTURISTA

Acquerello e matita su carta,  
cm. 21x26

Firma in basso a destra.

€ 1.800/3.000

202

**Primo Conti**

(Firenze 1900-Fiesole 1988)

FIGURE, 1918

Matita su carta, cm. 21x15;  
cm. 19x14

Due disegni firmati e datati.

€ 1.000/1.500

202





203

UNA RACCOLTA DI OPERE DI MINO MACCARI  
DA COLLEZIONE PRIVATA



204

203

**Mino Maccari**  
(Siena 1898-Roma 1989)

FIGURE

Acquerello su carta, cm. 34x49  
Firma in basso a destra.

€ 600/800



205

204

**Mino Maccari**  
(Siena 1898-Roma 1989)

CAVALIERI IN MOTORINO

Inchiostro su carta, cm. 22,5x29,5  
Firma in basso a destra.

€ 600/800



206

205

**Mino Maccari**  
(Siena 1898-Roma 1989)

ALLA STAZIONE

China e inchiostro acquerellato su carta, cm. 15x20,5  
Firma in basso a destra.

€ 600/600

206

**Mino Maccari**  
(Siena 1898-Roma 1989)

LE INIZIALI, 1969

Olio su cartoncino, cm. 37x42

Firma in basso a destra. Bibliografia: 1984, Maccari a dispense,  
1931/1983, Vol. 2, Edizioni Pananti, Firenze, tav. 78.

€ 1.000/2.000





207

207

**Mino Maccari**

(Siena 1898-Roma 1989)

**GOMITOLO, 1950**

Pastello su cartoncino, cm. 49x64

Firma in basso a destra.

Esposizioni: 1992, Mino Maccari 1898-1989, "Il genio dell'irriverenza". Mostra antologica 1921-1989, 15 marzo - 26 aprile, Lugano, Villa Malpensata.

Bibliografia: 1992, Mino Maccari 1898-1989 "il genio dell'irriverenza", prefazione Giovanni Spadolini, presentazione Giuliano Briganti, Edizioni Pananti, Firenze, tav. n. 100.

€ 800/1.000



208

208

**Mino Maccari**

(Siena 1898-Roma 1989)

**SVENTRATORI, 1945**

Tecnica mista su carta, cm. 34x50

Firma e data in basso a destra.

Bibliografia: 1984, Maccari a dispense, 1931/1983, Vol. 2, Edizioni Pananti, Firenze, tav. 13.

€ 500/700

209

**Mino Maccari**

(Siena 1898-Roma 1989)

**SCHERZO**

Acquerello e carboncino su carta,

cm. 35x25,5

Firma in basso a sinistra.

€ 600/800

210

**Mino Maccari**

(Siena 1898-Roma 1989)

**PANDEMONIO**

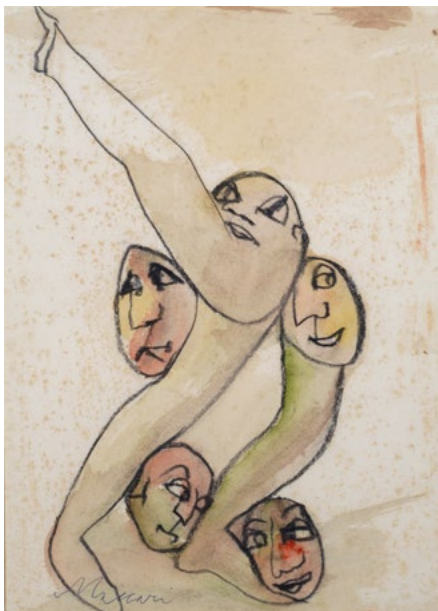
Bassorilievo in gesso, cm. 39x53,5

Firma incisa in basso a destra;

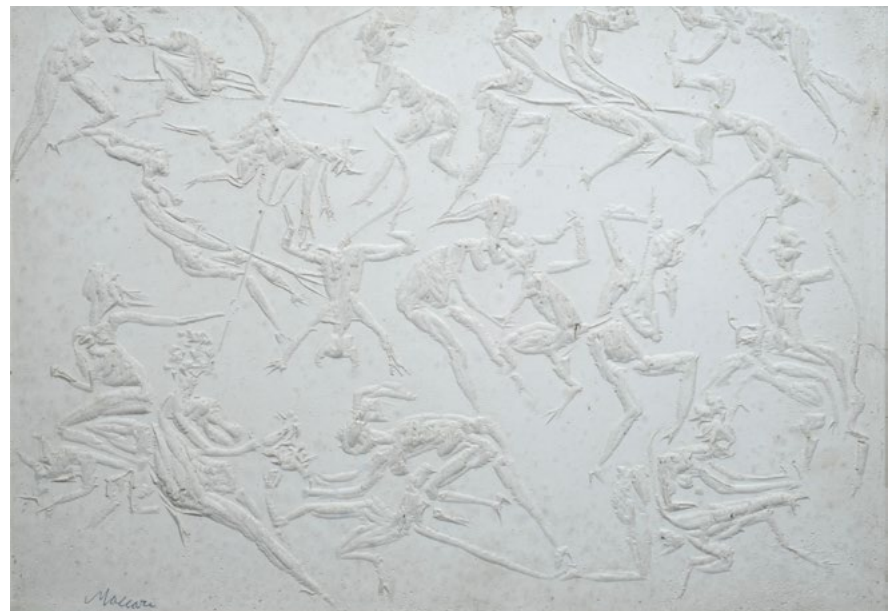
firma a matita in basso a sinistra.

€ 1.000/2.000

209



210





211



213

212



212

**Mino Maccari**

(Siena 1898-Roma 1989)

DISSETARE GLI ASSETATI, 1966

Inchiostro su carta, cm. 24x28

Firma e data in basso a destra.

€ 600/800

213

**Mino Maccari**

(Siena 1898-Roma 1989)

RITRATTO DI LONGANESI, 1968

Olio su cartone telato, cm. 23,5x17,5

Firma in basso a destra. Bibliografia: 1984, Maccari a dispense, 1931/1983, Vol. 2, Edizioni Pananti, Firenze, tav. 65.

€ 2.000/3.000



214

**Mino Maccari**

(Siena 1898-Roma 1989)

LE ALLEGRE COMARI, 1971

Olio su cartone telato, cm. 20,5x30,5

Firma in basso a destra.

Bibliografia: 1984, Maccari a dispense, 1931/1983,  
Vol. 2, Edizioni Pananti, Firenze, tav. 104.

€ 1.200/2.200

214



215

**Mino Maccari**

(Siena 1898-Roma 1989)

IL SALUTO DI VON STROHEIM, 1971

Olio su tavola xilografica (sul retro), cm. 41x52

Firma e data in basso a sinistra.

€ 3.000/4.000

215



216

**Mino Maccari**

(Siena 1898-Roma 1989)

DONNE, 1973

Olio su cartone telato, cm. 35x24,5

Firma in basso a sinistra.

Bibliografia: 1984, Maccari a dispense, 1931/1983,  
Vol. 2, Edizioni Pananti, Firenze, tav. 110.

€ 1.500/2.500

216







218



219



217

220



217

**Mino Maccari**  
(Siena 1898-Roma 1989)

**L'ASSO DI CUORI**

Olio su cartone telato, cm. 20x35  
Firma in basso a sinistra.

€ 1.500/2.500

219

**Mino Maccari**  
(Siena 1898-Roma 1989)

**INCONTRO**

Olio su cartone telato,  
cm. 40,5x30  
Firma in basso a sinistra.

€ 2.000/3.000

218

**Mino Maccari**  
(Siena 1898-Roma 1989)

**IL PADRONE, 1950**

Olio su carta, cm. 48x34  
Firma in basso a destra. Sul verso:  
etichetta Bruno Tartaglia, Roma.  
Esposizioni: 1992, Mino  
Maccari 1898-1989, "Il genio  
dell'irriverenza". Mostra antologica  
1921-1989, 15marzo - 26 aprile,  
Lugano, Villa Malpensata.  
Bibliografia: 1984, Maccari  
adispense, 1931/1983, Vol. 2,  
Edizioni Pananti, Firenze, tav. 22;  
1992, Mino Maccari 1898-1989 "il  
genio dell'irriverenza", prefazione  
Giovanni Spadolini, presentazione  
Giuliano Briganti, Edizioni Pananti,  
Firenze, tav. 88.

€ 3.000/4.000

220

**Mino Maccari**  
(Siena 1898-Roma 1989)

**FIGURE**

Olio su cartone telato,  
cm. 20x30  
Firma in basso a destra.

€ 1.000/2.000



221

**Leo Longanesi**

(Bagnacavallo 1905-Milano 1957)

FIGURE, 1940

Olio su legno, cm. 35x30

Firma e data in basso a sinistra.

€ 2.000/3.000

222

**Franz Borghese**

(Roma 1941-2005)

SENZA TITOLO

Olio su tela, cm. 41x50,5

Firma in basso a destra. Autentica Studio Franz Borghese

Archivio Generale su foto, n. 27/14.

€ 3.000/5.000

223

**Orfeo Tamburi**

(Jesi 1910-Parigi 1994)

ALBERI

Olio su tela riportata su tavola, cm. 57x65

Firma in basso a destra.

€ 1.500/2.500

224

**Aligi Sassu**

(Milano 1912-2000)

OSTERIA, 1947

Olio su tela, cm. 45x35

Firma in basso a destra. Sul verso: firma, titolo e data.

€ 1.200/2.500

224



221



222



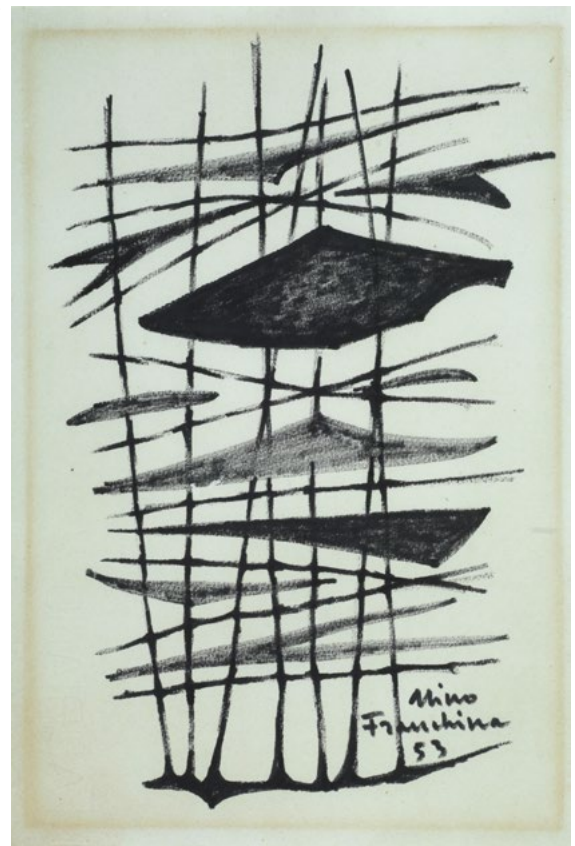
223







225 227



**225**  
**Orfeo Tamburi**  
 (Jesi 1910-Parigi 1994)  
**LE FINESTRE BIANCHE E NERE,**  
 1962  
 Olio su tela, cm. 42x32  
 Provenienza: Livorno, Galleria  
 Graphis Arte.

€ 700/900

**226**  
**Françoise Gilot**  
 (Neuilly-sur-Seine 1921)  
**SENZA TITOLO**  
 Matita su carta, cm. 50x65  
 Firma in basso a destra.

€ 500/700

**227**  
**Nino Franchina**  
 (Palmanova 1912-Roma 1987)  
**SENZA TITOLO, 1953**  
 Pennarelli su carta, cm. 30x38  
 Firma e data in basso a destra.  
 Sul verso, sul cartone di chiusura:  
 etichetta Galleria dei Greci, Roma.

€ 200/300

**228**  
**Boris Zaborov**  
 (Minsk 1935)  
**RAGAZZA CON BERRETTO GIALLO, 2003**  
 Acrilico su carta, cm. 19x19,5  
 Firma in basso a destra. Bibliografia:  
 2004, Boris Zabrov. Lo sguardo della  
 memoria, Officina d'Arte, Verona,  
 tav. 12; 2008, Boris Zabrov, testi  
 Francesco Donfrancesco e Boris  
 Zabrov, Moretti e Vitali, Bergamo, p.  
 27 tav. 9.

€ 2.500/4.500

226



228





229

**Gino Morandis**

(Venezia 1915-1994)

SENZA TITOLO, 1991

Tecnica mista su tela, cm.  
80x80

Firma e data in basso a destra.

Esposizioni: 2005, Gino  
Morandis, G. Granzotto, B.  
Morandi, L. conti, (a cura di),  
Palazzo del Senato, Milano, 19  
aprile-20 maggio.

Bibliografia: 2005, Gino  
Morandis, G. Granzotto, B.  
Morandi, L. conti, (a cura di),  
Palazzo del Senato, Milano, 19  
aprile-20 maggio, Verso l'Arte  
Edizioni, pagina 74.

€ 4.500/5.500

229



231

**Gianni Vagnetti**

(Firenze 1898-1956)

BANCHETTO ALL'APERTO

Olio su tela, cm. 25,5x35

Sul verso: timbro Galleria d'Arte  
Falsetti, Prato.

€ 500/700

231



232

**Mario Marcucci**

(Viareggio 1910-1992)

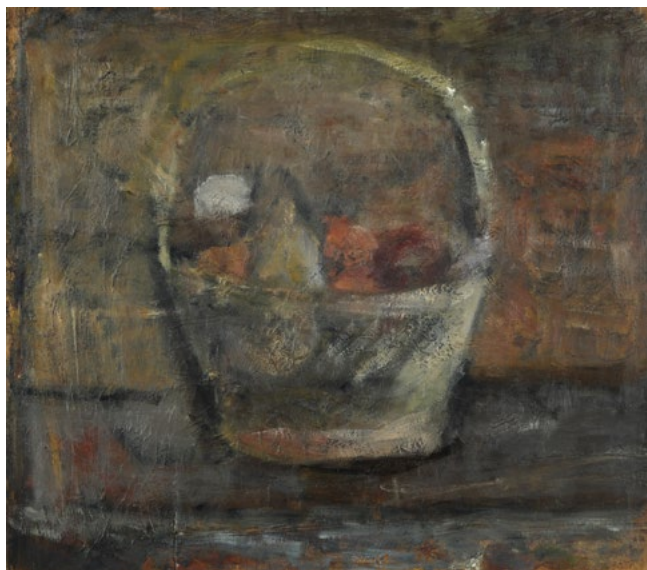
CESTA CON FRUTTA, (1960)

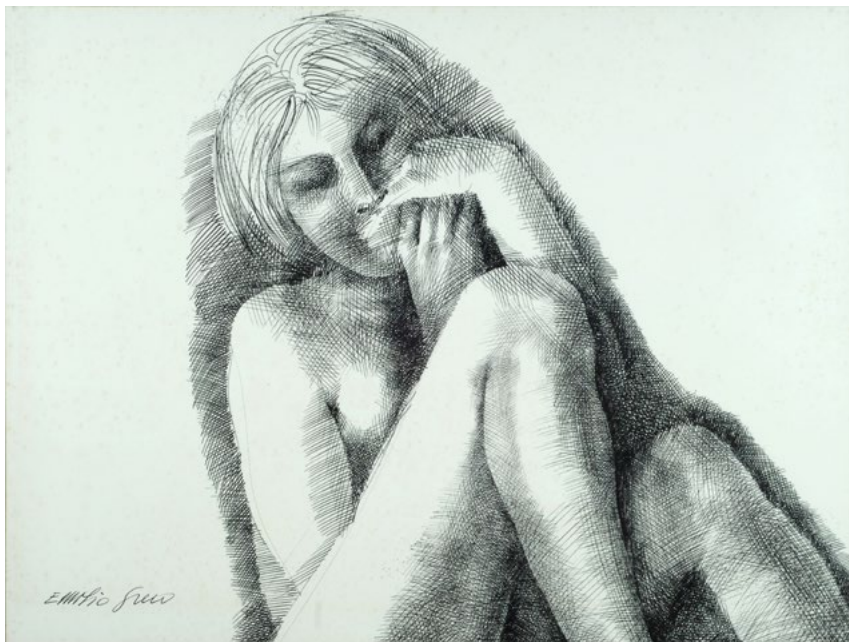
Olio su compensato, cm. 43x49

Sul verso: etichetta e timbro  
Galleria d'Arte Falsetti, Prato.

€ 1.000/2.000

232





233

233

**Emilio Greco**

(Catania 1913-Roma 1995)

**NUDO FEMMINILE**

China su carta, cm. 52x70

Firma in basso a sinistra.

€ 2.000/3.000



234

234

**Giovanni Omiccioli**

(Roma 1901-1975)

**VASO DI FIORI**

Olio su cartone telato, cm. 35x25

Firma in basso a sinistra.

€ 500/700

235

**Nino Tirinnanzi**

(Greve in Chianti 1923-2002)

**VECCHIO NEL MIO PAESE, 1939**

Olio su tela, cm. 70x50

Firma e data in basso a destra.

Sul retro: etichetta XI Mostra Interprovinciale, sindacato interprovinciale fascista delle arti di Firenze.

€ 1.000/2.000

236

**Nino Tirinnanzi**

(Greve in Chianti 1923-2002)

**PORTATORE D'ACQUA, 1973**

Tecnica mista su carta, cm. 60,5x49,5

Firma e data in basso a sinistra.

Esposizioni: Tirinnanzi, Galleria Il Pozzo, marzo 1977, Prato. Bibliografia: Tirinnanzi, Galleria Il Pozzo, Prato, 1977, catalogo della mostra, Tav. n. 21

€ 250/350



235

236





237

**Antonio Possenti**

(Lucca 1933-2016)

**VALIGINA DI VINCENT**

Olio su compensato, cm. 20x30

Firma in alto a destra; titolo in basso al centro. Sul verso: firma e titolo.

€ 600/800

237



238

**Antonio Possenti**

(Lucca 1933-2016)

**IL RICCIO SUL TAVOLO**

Olio su cartone telato, cm. 30x40

Firma in basso a sinistra. Sul verso: firma.

€ 1.200/1.800

238



239

**Antonio Possenti**

(Lucca 1933-2016)

**VIOLINISTA**

Tempera e matita su spartito, cm. 22x16,5

Firma in basso al centro.

€ 300/500

240

**Antonio Possenti**

(Lucca 1933-2016)

**PESCI**

Olio su tavola, cm. 9,5x14,5

Firma in basso al centro.

€ 500/700

239



240







241

241

**Antonio Possenti**

(Lucca 1933-2016)

**TORRI SULLA SPIAGGIA**

Olio su cartone telato, cm. 13x17,5

Firma in basso a sinistra.

€ 400/600



242

242

**Antonio Possenti**

(Lucca 1933-2016)

**LA STANZA DEGLI UCCELLI**

Olio su cartone telato, cm. 50x40

Firma in basso al centro. Sul verso: timbro Galleria Europa, Firenze.

€ 1.500/2.000



243

243

**Antonio Possenti**

(Lucca 1933-2016)

**UOMO CON NIDO**

Olio su tavola, cm. 9,5x14,5

Firma in alto al centro.

€ 400/600



244

244

**Antonio Possenti**

(Lucca 1933-2016)

**UN GIARDINO IN CORNOVAGLIA**

Acquerello su carta riportata su faesite, cm. 25x35

Firma in basso a destra; titolo in basso a sinistra.

€ 300/500



245

**Alberto Manfredi**

(Reggio Emilia 1930-2001)

**VOLTO DI DONNA CON SIGARETTA, 1979**

Matita su carta, cm. 33x23,5

Firma, data e dedica in basso a destra.

€ 300/500

246

**Lorenzo Viani**

(Viareggio 1882-Ostia 1936)

**VOLTO**

Matita su carta, cm. 15,5x12

Firma in basso a destra.

€ 300/500

247

**Lorenzo Viani**

(Viareggio 1882-Ostia 1936)

**BAMBINO IMBRONCIATO, 1928**

Matita su carta riportata su tela, cm. 41x33

Firma e data in basso a destra.

€ 500/700

248

**Lorenzo Viani**

(Viareggio 1882-Ostia 1936)

**IL TRATTORE DI CONCA**

Matita su carta riportata su tela, cm. 31,5x22

Firma in basso a destra; iscrizione in basso a sinistra: "..../il figlio di Vittorini/buon anno".

€ 500/700

245



246



247



248

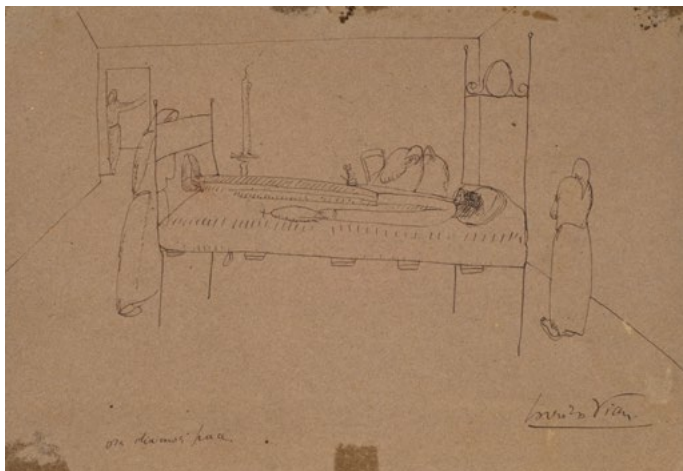




250



251



249



252

249

**Lorenzo Viani**

(Viareggio 1882-Ostia 1936)

**DIAMOCI PACE, 1907**

Inchiostro su carta, cm.  
15x22

Titolo e data in basso a  
sinistra; firma in basso a  
destra.

€ 300/500

251

**Lorenzo Viani**

(Viareggio 1882-Ostia 1936)

**LA FAMIGLIA**

China su carta riportata su  
tela, cm. 32x22

Firma in basso a destra.

€ 500/700

252

**Lorenzo Viani**

(Viareggio 1882-Ostia 1936)

**BUOI NEL PAESAGGIO**

China su carta riportata su  
tela, cm. 22x35

Firma in basso a destra.

€ 500/700

250

**Lorenzo Viani**

(Viareggio 1882-Ostia 1936)

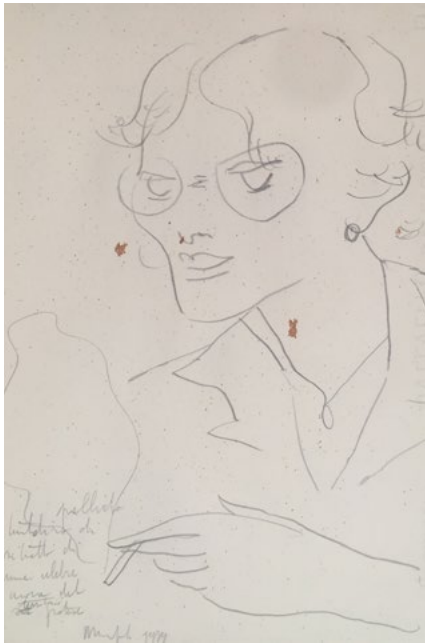
**FIGURE AL CAFFÈ, 1927**

Inchiostro su carta riportata  
su tela, cm. 30x20

In basso a destra: "Lorenzo  
Viani/O chi è quel tanghero/  
che dorme a giornate/...!?!/  
settembre 1927".

€ 600/800





253

253

**Alberto Manfredi**

(Reggio Emilia 1930-2001)

RITRATTO DI DONNA CON SIGARETTA, 1979

Matita su carta, cm. 33x23

Firma, data e dedica in basso a sinistra.

€ 300/500



254

256

254

**Alberto Viani**

(Quistello 1906-Mestre 1989)

CONVERSAZIONE

China su carta riportata su tela, cm. 32x22

Firma in basso a destra.

€ 500/700

255

**Virgilio Guidi**

(Roma 1891-Venezia 1984)

FIGURA

China su carta riportata su tela, cm. 37x25,5

Firma in basso al centro.

€ 300/500

256

**Giuseppe Graziosi**

(Savignano sul Panaro 1879-Firenze 1942)

NUDO

Inchiostro e acquerello su carta riportata su tela, cm. 29x18,5

Sul verso, sul cartone di chiusura: "Il disegno è dello scultore Giuseppe Graziosi. Lo ebbi da lui. In fede Vittorio d'Aste Critico d'Arte. Firenze 25 febbraio 1967".

€ 500/700



255





257



258



259



260

257

**Boris Zaborov**

(Minsk 1935)

AUTORITRATTO, 2009

Grafite e acrilico su tela,  
cm. 46,2x33,2

Firma e data in basso  
a destra. Sul verso, sul  
supporto: "Boris Zaborov  
"Autoportret" 2009".

Bibliografia: 2014, Boris  
Zaborov. In the eyes of the  
contemporaries, Verona-  
Moscow, riprodotto in  
copertina e a tav. XLVIII

€ 4.000/6.000

258

**Mario Cavaglieri**

(Rovigo 1887-Peyloubère -par- Pavie  
1969)

DONNA SEDUTA, (1912)

Matita su carta, cm.

20,5x15,5

Firma in basso a destra.

Sul verso: disegno di  
donna con dito in bocca.

Bibliografia: 1988, R.

Monti, Mario Cavaglieri,  
De Luca Editore, Roma,

fig. 51, p. 167; 1993,

Mario Cavaglieri: gli  
anni brillanti, dipinti

1912-1922, testi di:

Raffaele Monti, Viane

Vareills, Maurizio Fagiolo

dell'Arco, Nico Stringa,

Emily Braun, Mazzotta,

Milano, p. 12.

€ 1.000/2.000

259

**Ottone Rosai**

(Firenze 1895-Ivrea 1957)

PROFILO DI UOMO

Matita su carta,

cm. 15,8x10,7

Firma in basso a destra.

€ 300/500

260

**Ottone Rosai**

(Firenze 1895-Ivrea 1957)

PROFILO DI UOMO

Matita su carta,

cm. 15,8x10,8

Firma in basso a destra.

€ 300/500



261

**Marino Marini**

(Pistoia 1901-Viareggio 1980)

CAVALLI

Inchiostro su carta, cm. 38x49

€ 2.000/3.000

261



262

**Felice Carena**

(Cumiana 1879-Venezia 1966)

ESODO, 1944

China su carta, cm. 20,5x30,5

Firma in basso a destra: "F. Carena";  
titolo e data in basso al centro.

€ 300/400

262



263

**Filippo de Pisis**

(Ferrara 1896-Milano 1956)

TETTI

Matita su carta, cm. 24x32

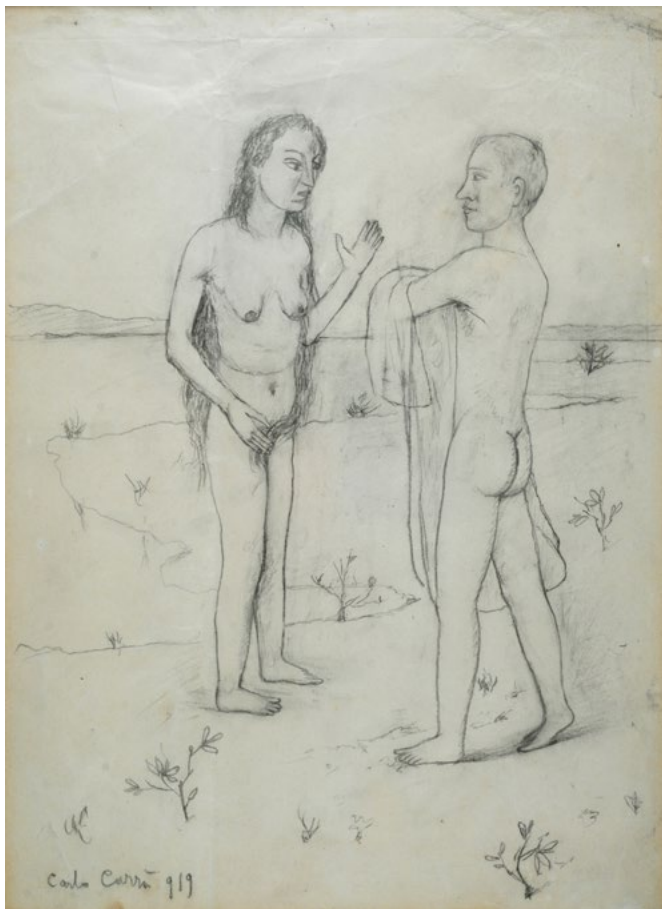
Firma in basso a destra.

Sul verso, a matita: "N. 27"

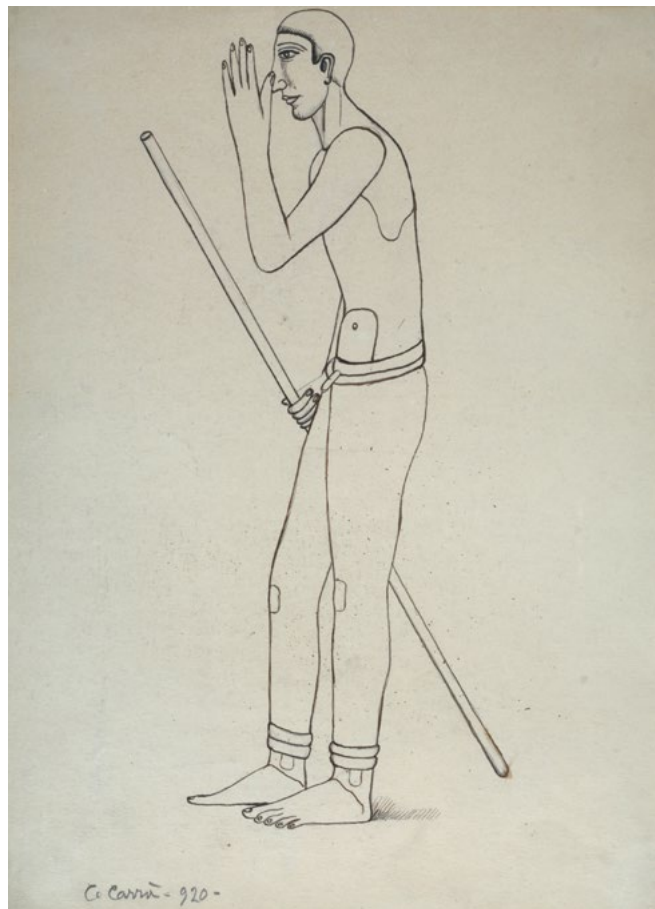
€ 1.000/2.000

263





264



265

266



264

**Carlo Carrà**

(Quargnento 1881-Milano 1966)

SULLA SPIAGGIA III, 1919

Matita su carta, cm. 33x24,3

Firma e data in basso a sinistra.

Sul verso, sul cartone di chiusura:

etichette Philippe Daverio, Milano con dati dell'opera; etichetta Studio Occhio, Milano.

Bibliografia: 1977, Carrà Disegni, Franco Russoli, Massimo Carrà (a cura di), Grafis Bologna, p. 261 tav. 331.

€ 3.000/4.000

265

**Carlo Carrà**

(Quargnento 1881-Milano 1966)

L' UOMO CON L'ASTA, 1920

Inchiostro su carta, cm. 33x24

Firma e data in basso a sinistra.

Sul verso, sul cartone di chiusura:

etichetta Galleria Michaud, mostra dal 15 febbraio al 13 marzo 1969.

Bibliografia: 1977, Carrà Disegni, Franco Russoli, Massimo Carrà (a cura di), Grafis Bologna, p. 277 tav. 371.

€ 2.500/3.500

266

**Lorenzo Viani**

(Viareggio 1882-Ostia 1936)

UOMO

Inchiostro su carta, cm. 37,5x23,5

Firma in basso a destra.

Sul verso: dichiarazione di autenticità di Ornella Viani Vagnelli

€ 2.500/3.500



267

**Ernest Klausz**

(Eger 1896-Neuilly-sur-Seine 1970)

**SENZA TITOLO**

Acquerello e matita su carta,  
cm. 32,5x25

Sul verso: timbro Collezione  
Romano Lorenzin, Milano.

€ 1.500/2.500

268

**Enrico Paulucci**

(Genova 1901-Torino 1999)

**IL PO E SUPERGA**

Olio su tela, cm. 15x20

Firma in basso a destra.

Sul verso: firma e titolo;  
timbro Raccolta Pollicina,  
Settignano. Bibliografia:  
1982, Enrico Paulucci, Plein  
air, Edizioni Santa Croce,  
Firenze, p. 120

€ 500/700

269

**Michele Cascella**

(Ortona 1892-Milano 1989)

**PORTO VENERE, (1956)**

Acquerello e inchiostro su  
carta, cm. 40x60

Firma in basso a destra.

Sul verso: dedica: " A M.  
R. Walter Bouner pour/  
souvenir d'Italie da/Paris  
voilà!!/Michele Cascella/Paris  
17/4/57."

€ 5.000/7.000

270

**Renato Guttuso**

(Bagheria 1912-Roma 1987)

**FIGURA IN PIEDI**

China su carta, cm. 51x36,5

Firma in basso a destra.

€ 1.500/2.500

267



268



269



270





271

271

**Renato Guttuso**  
(Bagheria 1912-Roma 1987)

**NUDO DI DONNA INGINOCCHIATO E ROVINA DI TEMPIO**  
Olio e inchiostro su carta, cm. 53x67,5  
Firma in basso a sinistra.

€ 2.000/3.000

272

**Renato Guttuso**  
(Bagheria 1912-Roma 1987)

**FIGURA**  
Tecnica mista su carta, cm. 50x35  
Firma in basso a destra.

€ 5.000/7.000



273

273

**Renato Guttuso**  
(Bagheria 1912-Roma 1987)

**NUDI**  
China e china acquarellata su carta, cm. 36,5x46,5  
Firma e dedica in basso a destra: "A Leone/Renato".

€ 3.000/4.000

274

**Renato Guttuso**  
(Bagheria 1912-Roma 1987)

**NUDO SEDUTO, 1963**  
Inchiostro su carta, cm. 68,5x78  
Firma e data in basso a destra.

€ 1.000/2.000



274

272





275

**Ennio Morlotti**

(Lecco 1910-Milano 1992)

CALENDOLE, 1983

Inchiostro su carta, cm. 23,5x30,5

Firma in basso a destra.

Autentica dell'autore su foto.

€ 1.300/2.500

276

**Primo Conti**

(Firenze 1900-Fiesole 1988)

ANNA, 1945

Olio su tela, cm. 34x28

Firma e data in alto a destra. Opera

archiviata presso la Fondazione

Primo Conti al num. o.c.1446.

Esposizioni:1946, Galleria Ciardiello,

Mostra personale del Pittore Primo

Conti, [catalogo della mostra], 16

ottobre-4 novembre, Firenze, cat.

n.17. Bibliografia: 1946, Papini, G.,

Primo Conti, Firenze, Arnaud, Firenze,

tav.14 b/n.

€ 1.500/2.500

278



277

**Primo Conti**

(Firenze 1900-Fiesole 1988)

RITRATTO DI FANCIULLA, 1947

Olio su tavola, cm. 16,5x14

Firma e data in basso a destra.

€ 1.500/2.500

278

**Venturino Venturi**

(Loro Ciuffenna 1918-2002)

RITRATTO DI ATTILIO PICCIONI

Ceramica smaltata, cm. 39,5

Firma e titolo alla base.

€ 1.500/2.500

275



276



277





279

279

**Ugo Attardi**

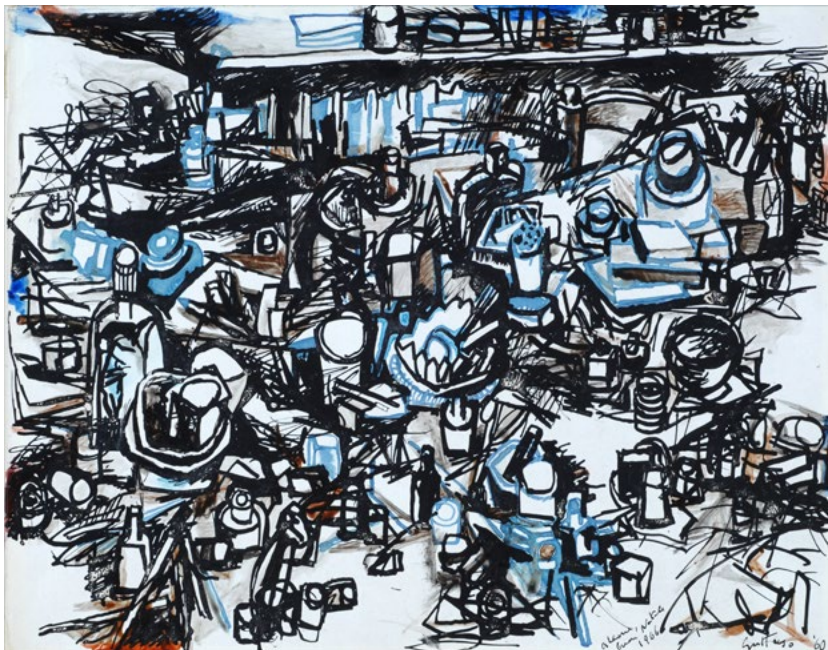
(Sori 1923-Roma 2006)

PAESAGGIO, 1967

Olio su tela, cm. 75x100

Firma e data in basso a destra e sul verso.

€ 3.500/4.500



280

280

**Renato Guttuso**

(Bagheria 1912-Roma 1987)

IL TAVOLO DEL PITTORE (NATURA MORTA),  
1960

China e acquarello su carta, cm. 22x28

Firma, data e dedica in basso a destra.

€ 2.500/3.500



281

281

**Renato Guttuso**

(Bagheria 1912-Roma 1987)

STUDIO DI FIGURA PER IL DIPINTO  
"OCCUPAZIONE DELLE TERRE IN SICILIA",  
1947

China su carta, cm. 21x30

Firma e data in basso a destra.

€ 2.500/3.500





282

282

**Lorenzo Viani**

(Viareggio 1882-Ostia 1936)

VITA DI STRADA

Inchiostro su carta, cm. 23,5x16

Firma in basso a destra. Sul verso: firma di Renato Tassi.

€ 300/500

283

**Nino Tirinnanzi**

(Greve in Chianti 1923-2002)

RITRATTO DI UNGARETTI

Acquerello su carta, cm. 50x35

Firma in basso a destra.

€ 500/700

284

**George Grosz**

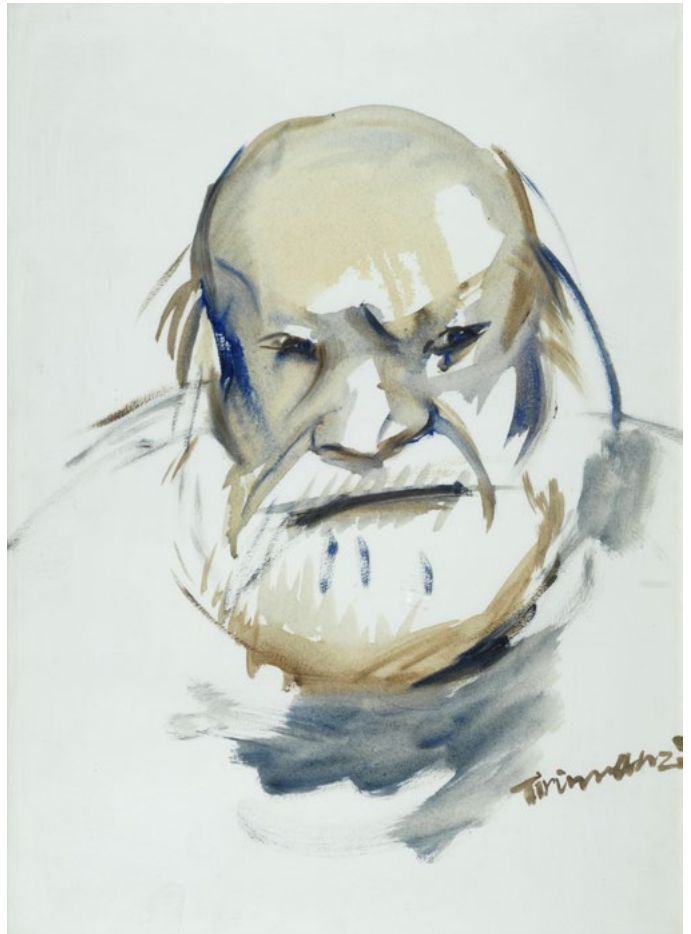
(Berlino 1893-1959)

ZU "DREI SOLDATEN" VON BERTHOLD BRECHT, 1932

China su carta, cm. 60x46

Firma in basso a destra. Sul verso: timbro George Grosz nachlass con numero 315.

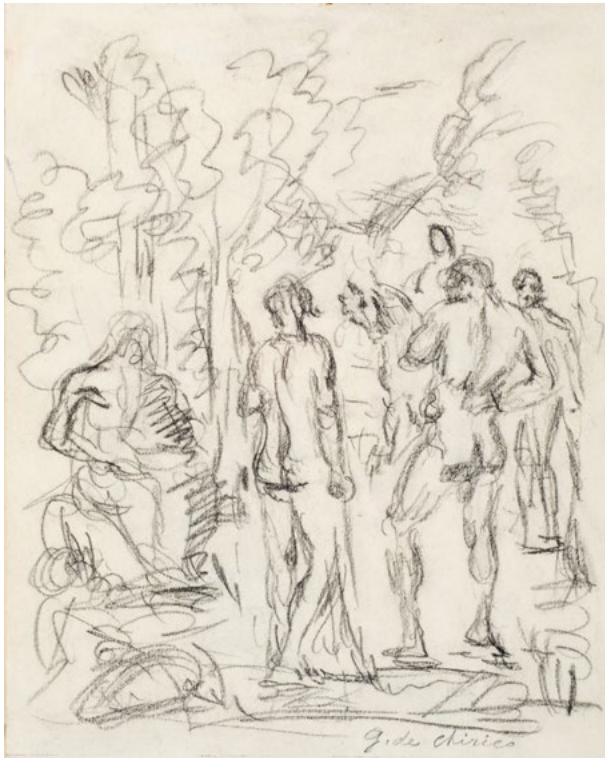
€ 500/700



283

284





285



286



287



288

285

**Giorgio de Chirico**

(Volos 1888-Roma 1978)

IL RITORNO DEL  
CAVALIERE, Inizio anni '60  
Matita grassa su carta,  
cm. 21x16,8  
Firma in basso a destra.  
Autentica su foto  
Fondazione Giorgio e Isa  
de Chirico n. 004/02/16  
OT.

€ 2.000/4.000

287

**Franco Gentilini**

(Faenza 1909-Roma 1981)

BANCHETTO, 1968  
Acquerello su carta  
riportata su tela,  
cm. 22,5x30  
Firma e data in basso  
a destra. Provenienza:  
Roma, Galleria d'Arte  
Russo.

€ 1.000/2.000

286

**Fausto Pirandello**

(Roma 1899-1975)

BAGNANTI  
Pastelli e tecnica mista su  
carta, cm. 27,5x22  
Firma in basso a destra.  
Provenienza: Roma,  
Galleria d'Arte Russo.

€ 1.000/2.000

288

**Domenico Cantatore**

(Ruvo di Puglia 1906-Parigi 1998)

PAESAGGIO, 1954  
Acquerello su carta,  
cm. 28x44  
Firma e data in basso  
a sinistra. Autentica  
Archivio Generale Il  
Mappamondo su foto,  
n. 623.

€ 800/1.000



289

**Franco Gentilini**

(Faenza 1909-Roma 1981)

CATTEDRALE, 1973

Acquerello su carta riportata su tela, cm. 37x27

Firma e data in alto a destra. Provenienza: Roma, Galleria d'Arte Russo.

€ 1.000/2.000

290

**Fausto Pirandello**

(Roma 1899-1975)

DONNA CHE RIPOSA AL SOLE, (1953)

Pastello su carta, cm. 22,4x28,3

Firma in basso a destra. Bibliografia: 2016, Fausto Pirandello. Opere dal 1923-1973, Galleria Russo, 19 novembre, 14 dicembre, Roma, n. 68 p. 168.

Esposizioni: 2016, Fausto Pirandello. Opere dal 1923-1973, Galleria Russo, 19 novembre, 14 dicembre, Roma. Provenienza: Roma, Galleria d'Arte Russo.

€ 1.000/2.000

291

**Mario Sironi**

(Sassari 1885-Milano 1961)

TESTE, Inizi anni '50

Tecnica mista su carta, cm. 34,3x25,3

Firma in basso a destra. Sul verso: disegno ad inchiostro. Autentica Mariastella Margozzi su foto.

€ 2.500/3.500

292

**Giacomo Manzù**

(Bergamo 1908-Ardea 1991)

IL DIALOGO, 1962

Acquerello, tempera e matita su carta, cm. 41,5x29,5

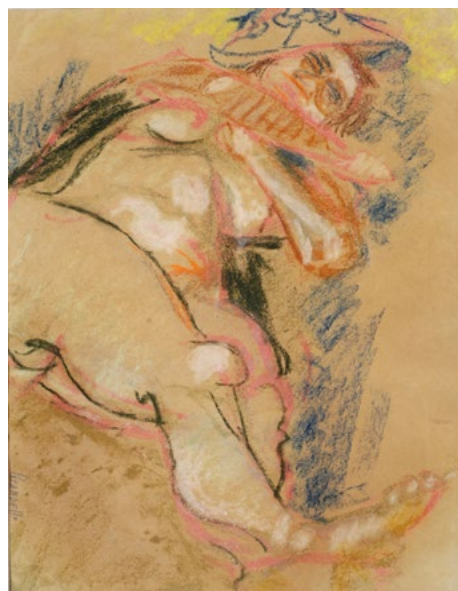
Firma in basso a sinistra; data in basso a destra.

€ 400/600

289



290



292



291





294

294

**Renato Guttuso**

(Bagheria 1912-Roma 1987)

**DUE NUDI**

Tecnica mista su carta riportata su compensato, cm. 73,5x43

Firma in basso al centro.

€ 5.000/7.000



296

296

**Adriana Pincherle**

(Roma 1906-Firenze 1996)

**LA CONCA DI RAME, 1986**

Olio su tela, cm. 90x76

Firma e data in basso a destra.

Sul verso: firma, data e titolo.

€ 1.500/2.500





297



298

297

**Guido Peyron**

(Firenze 1898-1960)

**NATURA MORTA CON  
BOTTIGLIE E VASI**

Tempera su cartone,  
cm. 54x64

Firma in basso a destra.

€ 700/1.100

298

**Emanuele Cavalli**

(Lucerno 1904-Firenze 1981)

**NATURA MORTA CON  
UCCELLINO, 1969**

Olio su tavola, cm. 36x31

Firma in basso a sinistra.

Sul verso: dedica e firma;  
etichetta e timbri Galleria  
Arco Farnese, Roma.

€ 3.000/5.000

299

**Guido Peyron**

(Firenze 1898-1960)

**NATURA MORTA CON  
CONCHIGLIE E BOTTIGLIA,  
1930**

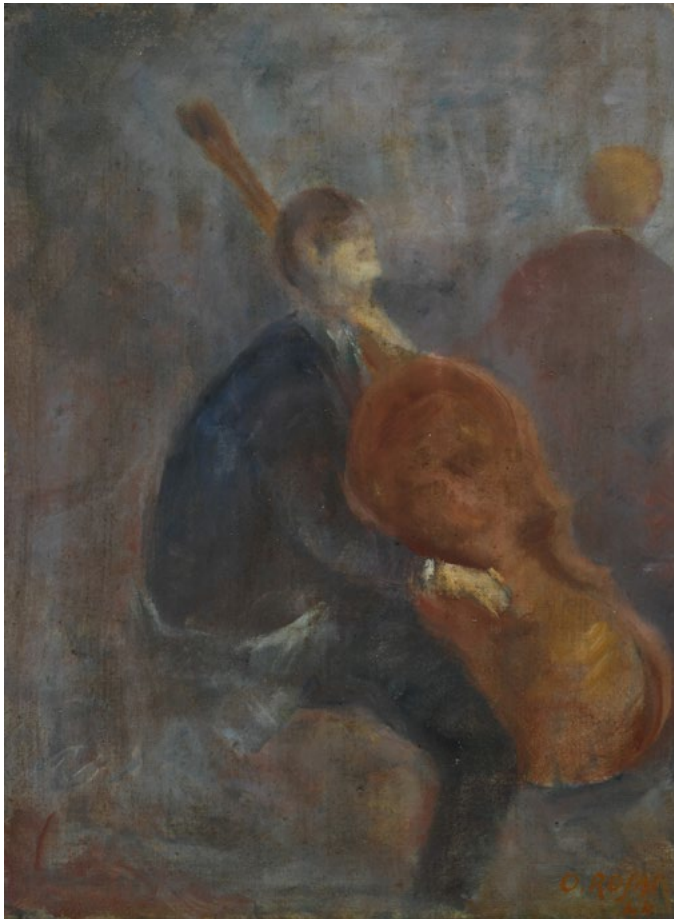
Olio su tela, cm. 46x55

Sul verso: etichetta Art Elite.

€ 2.000/4.000

299





300



302

301



300

**Ottone Rosai**  
(Firenze 1895-Ivrea 1957)

**MUSICO, 1944**

Olio su cartone telato, cm. 40x30

Firma e data in basso a destra. Autentica di Luigi Cavallo su foto.

€ 5.000/7.000

301

**Giuseppe Cesetti**  
(Toscana 1902-1990)

**VASO CON FIORI**

Olio su tela, cm. 40x30

Firma in basso a sinistra.

Sul verso: timbri Galleria d'Arte Moderna Volos, Roma.

€ 1.500/2.500

302

**Ardengo Soffici**  
(Rignano sull'Arno 1879-Vittoria Apuana 1964)

**IL CONCONE**

Acquerello su carta, cm. 30,5x21,5

Firma in basso a destra.

€ 3.500/4.500





303

303

**Abraham Mintchine**

(Kiev 04/04/1898-La Garde 25/04/1931)

PROBABILE RITRATTO DI JOSEPH DUVEEN

Olio su tela, cm. 46x32,5

Firma in alto a destra. Sul verso: etichetta e timbro Galleria Lorenzelli, Bergamo; etichetta Compagnia del Disegno, Milano.

€ 8.000/10.000



304

304

**Ardengo Soffici**

(Rignano sull'Arno 1879-Vittoria Apuana 1964)

VEDUTA DEL POGGIO, 1963

Olio su cartone, cm. 33,5x21

Firma in basso a sinistra. Autentica di Luigi Cavallo su fotografia.

€ 4.000/6.000



305

305

**Felice Casorati**

(Novara 1887-Torino 1963)

**DONNA TRISTE, 1956**

Tempera su carta intelata, cm. 60x45

Firma in basso a destra.

Autentica di Giuseppe Bertasso su foto (2/06/1987).

Provenienza: 1987, Milano, Casa d'Aste Finarte.

Bibliografia: 2004, Catalogo Generale delle opere di Felice Casorati, Umberto Alemandi & C., Torino, tav. 1054, p. 435.

Esposizioni: Le forme delle emozioni, Marina di Ragusa, 8-30 agosto 2010; Un itinerario d'arte attraverso il '900, Castello Principi di Biscari, Acate, 4 ottobre - 20 novembre 2014.

Provenienza:, Galleria la Bussola, Torino

€ 23.000/35.000



306

306

**Bruno Cassinari**

(Piacenza 1912-Milano 1992)

**PICCOLA COLLINA, 1973**

Olio su tela, cm. 70x90

Firma e data in basso a destra.

Sul verso: firma, data e titolo; timbri Galleria d'Arte Alfieri, Roma; etichetta e timbro Galleria Levi, Milano; timbro Studio Cassinari con n. arch. 646.

€ 3.500/4.500



307



308



307

**Mario Sironi**

(Sassari 1885-Milano 1961)

STUDIO DI ARCHITETTURE URBANE, 1924-25

Carboncino e matita su cartone, cm. 39x56,7

Sul verso: dichiarazione di autenticità di Matilde Sironi. Autentica su foto Archivio Mario Sironi a firma Romana Sironi.

€ 20.000/30.000

308

**Filippo de Pisis**

(Ferrara 1896-Milano 1956)

ROSA NELLA BOTTIGLIA, 1939

Tecnica mista su carta applicata su cartone, cm. 65x47,5

Firma sulla destra al centro.

Sul verso: etichetta e timbro Galleria d'Arte del Naviglio, Milano. Opera archiviata dall'Associazione per Filippo de Pisis con il n. 04883

€ 5.000/7.000





309



310

309

**Mario Mafai**  
(Roma 1902-1965)

ROSE, 1958

Olio su tela, cm. 44,5x60

Firma e data in basso a destra. Sul verso: cartellino a stampa Galleria La Nuova Pesa con dattiloscritto dati dell'opera. Provenienza: Roma, Galleria La Nuova Pesa.

€ 10.000/15.000

310

**Ottone Rosai**  
(Firenze 1895-Ivrea 1957)

GLI ULIVI, 1945

Olio su tela, cm. 50,3x70

Firma e data in basso a destra. Sul verso: etichetta e timbro Galleria d'Arte del Naviglio, Milano. Autentica di Luigi Cavallo su foto.

€ 10.000/12.000





311

311

**Alberto Magnelli**

(Firenze 1888-Parigi 1971)

PAESAGGIO, 1924

Olio su tela, cm. 31x41

Firma in basso a sinistra. Autentica di Susi Magnelli su foto. Esposizioni: 1983, Magnelli in Toscana, 7 - 22 maggio, Castello di Volpaia, San Casciano in Val di Pesa. Bibliografia: 1983, M. Fagiolo Dell'Arco, Magnelli in Toscana, Castello di Volpaia, San Casciano in Val di Pesa, p.10.

€ 7.000/9.000

312

**Gerardo Dottori**

(Perugia 1884-1977)

PAESAGGIO UMBRO, Anni '40

Olio su tavola, cm. 32,5x23,7

Firma in basso a destra. Sul verso: dichiarazione di autenticità dell'autore. Autentica di Massimo Duranti su foto. Bibliografia: 2006, Gerardo Dottori. Catalogo Generale Ragionato, M. Duranti (a cura di), Fabbri Editore, Perugia, n. 493, p. 552.

€ 2.500/3.500

312







313

313

**Filippo de Pisis**

(Ferrara 1896-Milano 1956)

CORTILE, Inizio anni '40

Olio su compensato, cm. 30x24,8

Firma e data in alto a destra. Opera archiviata presso l'Associazione per Filippo De Pisis con n. 04889.

€ 9.000/15.000



314

314

**Filippo de Pisis**

(Ferrara 1896-Milano 1956)

VASO DI FIORI, Metà anni '40

Olio su tela, cm. 55,5x45,2

Firma sul lato destro. Opera archiviata presso l'Associazione per Filippo De Pisis con n. 04887.

€ 15.000/20.000



315

**Franco Gentilini**

(Faenza 1909-Roma 1981)

**LE DUE AMICHE, 1944**

Olio su tela, cm. 74x57

Firma e data in alto a destra. Sul verso: etichetta Associazione Turistica Pratese, Mostra di Pittura italiana Contemporanea nelle Collezioni di Prato, 7-30 settembre 1958; etichetta Galleria d'arte Metastasio, Prato; cartiglio manoscritto con dati dell'opera; sul telaio, a matita: "Gentilini: die sckwestarn". Autentica dell'Autore su foto.

€ 5.000/7.000

315



316

**Fausto Pirandello**

(Roma 1899-1975)

**VILLA ROMANA, (1952)**

Olio su cartone, cm. 51x70

Firma in basso a destra.

Sul verso: etichetta Galleria d'Arte Volos, Roma con dati dell'opera. Bibliografia: Fausto Pirandello, Catalogo Generale, Claudia Gian Ferrari, p. 183 n. 517.

€ 15.000/20.000

316







317

**Moses Levy**

(Tunisi 1885-Viareggio 1968)

**DONNE SULLA SPIAGGIA, 1949**

Olio su faesite, cm. 73x100

Firma e data in basso a destra.

Sul verso: dichiarazione di autenticità dell'Autore: " Questo quadro è stato/dipinto da me nel 1949/Moses Levy".

Esposizioni: 2015, Antologia duemilaquindici, 9 - 31 maggio, Galleria d'Arte Goldoni, Livorno (Catalogo della Mosta, p. 9).

€ 8.000/12.000

318

**Gregorio Sciltian**

(Rostov sul Don 1900-Roma 1985)

**DONNA IN OSTERIA CON PAESAGGIO MARITTIMO, (1929)**

Olio su tela, cm. 90x70

Firma in basso a destra. Sul verso: articolo scritto in armeno applicato sulla tela. Autentica su foto e scheda critica di Stefano Sbarbaro.

€ 17.000/20.000



319

**Giuseppe Capogrossi**

(Roma 1900-1972)

VASO CON FIORI, 1940

Olio su tela, cm. 55x37,5

Sul verso: firma e data.

€ 10.000/15.000

319



319 bis

**Filippo de Pisis**

(Ferrara 1896-Milano 1956)

AGLIO IN RIVA AL MARE

Tecnica mista su carta applicata su cartone,

cm. 49x65

Opera archiviata dall' Associazione per

Filippo de Pisis con il n. 04882.

€ 5.000/7.000

319

bis







320

320  
**After Andy Warhol**  
 MARYLIN  
 Serigrafia a colori su carta,  
 mm. 920x920  
 Al verso timbro Edizioni Sunday B.  
 Morning.

€ 500/700



320 bis

320bis  
**After Andy Warhol**  
 MARYLIN  
 Serigrafia a colori su carta,  
 mm. 920x920  
 Al verso timbro Edizioni Sunday B.  
 Morning.

€ 500/700

321  
**Fernandez Arman**  
 (Nizza 1928-New York 2005)  
 SAX  
 Bronzo, cm. 76x48x26; es. 42/100  
 Firma e tiratura alla base  
 dell'opera.

€ 4.500/6.500

323  
**Luigi Bartolini**  
 (Cupramontana 1892-Roma 1963)  
 ANNA SOGNA IL DIAVOLO, 1935  
 Acquaforte, mm. 370x325 (foglio);  
 es. unico  
 Firma e data in lastra in basso a  
 sinistra; firma e titolo a matita nel  
 margine inferiore del supporto.

€ 400/600



321



323



324

**Max Bill**

(Winterthur 1908-Berlino 1994)

SENZA TITOLO, 1971

Serigrafia a colori su carta Fabriano, mm. 645x460; es. 3/75

Firma e data in basso a destra; tiratura in basso a sinistra;

timbro a secco 2RC in basso a sinistra. Bibliografia: 1989, Big Prints from Rome-Catalogo mostra 2RC nei Musei Giapponesi, Edizioni The Museum of Modern Art - Toyama, p. 133 n° 147.

€ 400/600

325

**Remo Brindisi**

(Roma 1918-Lido di Spina 1996)

FIGURA

Piatto in ceramica, cm. 30,5; es. 2/250  
Sul verso: iscrizione "Ceramica fiori oscuri/Milano" con numerazione.

€ 200/400

326

**Alberto Burri**

(Città Di Castello 1915-Nizza 1995)

LETTERE TAVOLA F, 1969

Serigrafia a colori su carta Fabriano, mm. 500x350; es. 18/90

Firma in basso a destra; tiratura in basso a sinistra. Stampatore 2RC. Bibliografia: 2003, M. Calvesi, C. Sarteanesi - BURRI Grafica Opera Completa, Petrucci Editore, Città di Castello, p. 60 n° 6; 1989, Big Prints from Rome - Catalogo mostra 2RC nei Musei Giapponesi, Edizioni The Museum of Modern Art - Toyama, p. 135 n° 162. (pieghe ai bordi)

€ 3.000/4.000

326bis

**Alberto Burri**

(Città Di Castello 1915-Nizza 1995)

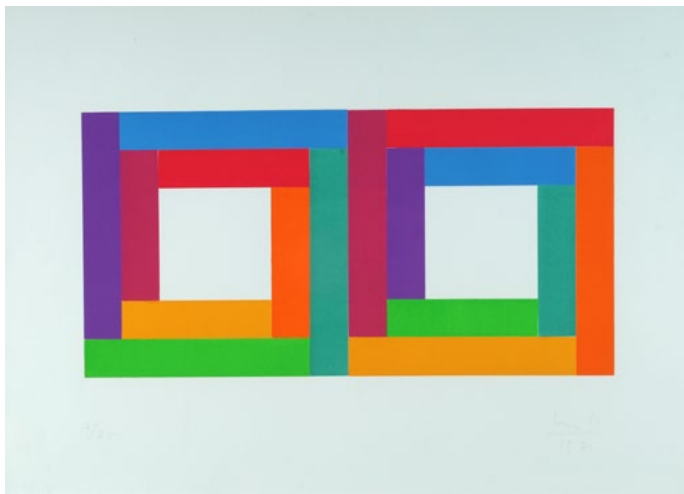
LETTERE TAVOLA D, 1969

Serigrafia a colori su carta Fabriano, mm. 350x500

Firma in basso a destra; tiratura in basso a sinistra. Stampatore 2RC Roma. Bibliografia: 2003, M. Calvesi, C. Sarteanesi - BURRI Grafica Opera Completa, Petrucci Editore, Città di Castello, p. 59 n° 4; 1989, Big Prints from Rome - Catalogo mostra 2RC nei Musei Giapponesi, Edizioni The Museum of Modern Art - Toyama, p. 135 n° 160. (pieghe ai bordi)

€ 3.000/5.000

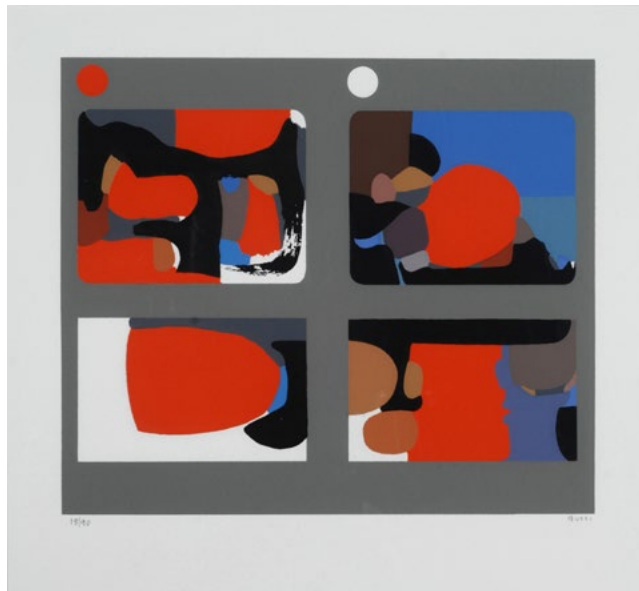
324



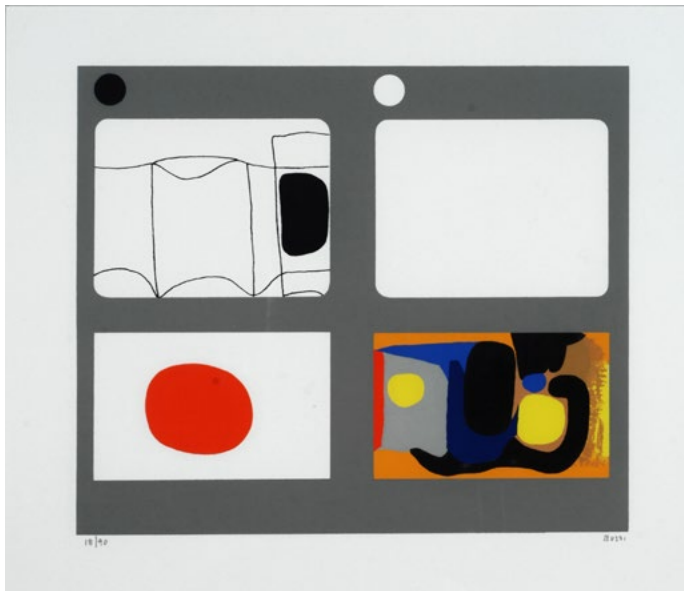
325



326 bis



326





327



329



330

328



327

**Domenico Cantatore**

(Ruvo di Puglia 1906-Parigi 1998)

FIGURA

Piatto in ceramica, cm. 30,5; es. 2/250

Sul verso: iscrizione "Ceramica fiori oscuri/Milano" con numerazione.

€ 200/400

328

**Giuseppe Capogrossi**

(Roma 1900-1972)

NERO SUPERFICIE CP872/A, 1951-52

Piastrelle in ceramica smaltata bianco-nero, cm. 20x20

14 piastrelle facenti parte della pavimentazione dello studio di un professionista romano. Bibliografia: 1981, "Gouaches collage e disegni" Catalogato da Guglielmo Capogrossi ed. Electa Milano, pp. 40-279.

€ 6.000/8.000

329

**Andrea Cascella**

(Pescara 1920-Milano 1990)

SENZA TITOLO

Scultura in marmo, cm. 15x23x16; es. 7/50

Firmata e numerata.

€ 2.000/3.000

330

**Salvador Dalí**

(Figueras 1904-1989)

L'ILLUSIONISTE, 968-69

Acquaforte e punta secca su foglio carta japon, mm. 147x118

(lastra); mm. 386x290 (foglio); es. E.A.

Dalla cartella Faust (La nuit de Walpurgis). Firma in basso a destra e timbro a secco: "Dalí"; tiratura in basso a sinistra. Bibliografia: R. Michler L.W. Lopsinger Dalí Catalogue raisonné etchings n° 309.

€ 500/700





331

331

**D'apres Pablo Picasso**

FEMME ESPAGNOLE, 1960

Litografia, mm. 770x570; es. 97/400

Firma e data in lastra. Editore e Stampatore: Il Bisonte Edizioni d'Arte - Firenze. Bibliografia: F. Mourlot, Picasso Lithographe, A. Sauret Edition du Livre, Parigi 1970 Pag. 279 n° 357; G. Bloch, Picasso, Catalogue de l'Oeuvre Gravé et Lithographié 1904/1967, Edizioni Kornfeld, Berna, 1984, Tomo I - pag. 219 n° 1009;

€ 500/700

332

**Sonia Delaunay**

(Kiev 1885-Parigi 1979)

SENZA TITOLO

Acquaforte acquatinta a colori su carta

Fabriano, mm. 455x630; es. 3/75

Firma in basso a destra; tiratura in basso a sinistra; timbro a secco 2RC.

Bibliografia: 1989, Big Prints from Rome—Catalogo mostra 2RC nei Musei Giapponesi, Edizioni The Museum of Modern Art – Toyama, p. 61 n° 36.

€ 200/400



332

333

333

**Giosetta Fioroni**

(Roma 1932)

SENZA TITOLO, 1968

Serigrafia, mm.

690x490; es. 27/60

Firma e data in basso a destra; tiratura in basso a sinistra.

€ 200/300





334

334

**Jean Michel Folon**

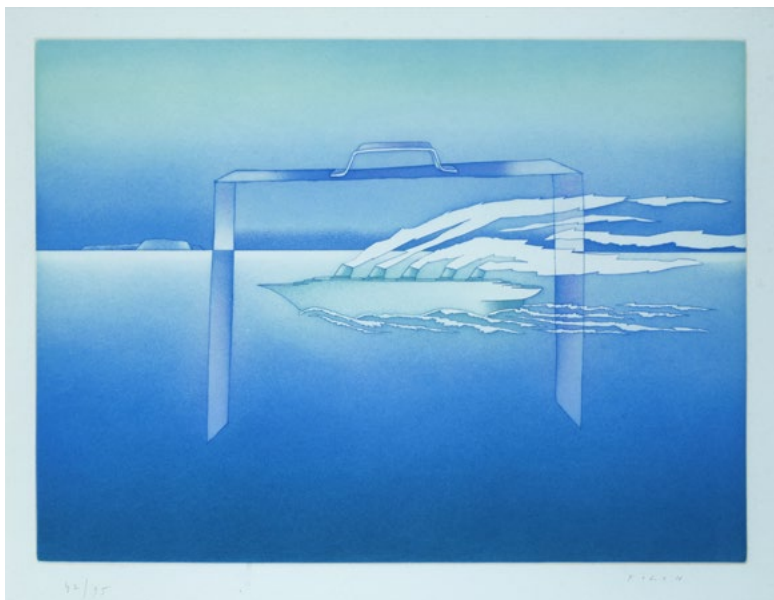
(Uccle 1934-Principato di Monaco 2005)

**VIAGGIO**

Litografia, cm. 50x66; es. 47/95

Firma in basso a destra; tiratura in basso a sinistra.

€ 700/900



335

335

**Jean Michel Folon**

(Uccle 1934-Principato di Monaco 2005)

**VIAGGIO**

Litografia, cm. 50x66; es. 47/95

Firma in basso a destra; tiratura in basso a sinistra.

€ 700/900



336

336

**Jean Michel Folon**

(Uccle 1934-Principato di Monaco 2005)

**METAMORFOSI**

Litografia, cm. 50x66; es. 75/90

Firma in basso a destra; tiratura in basso a sinistra.

€ 700/900





337

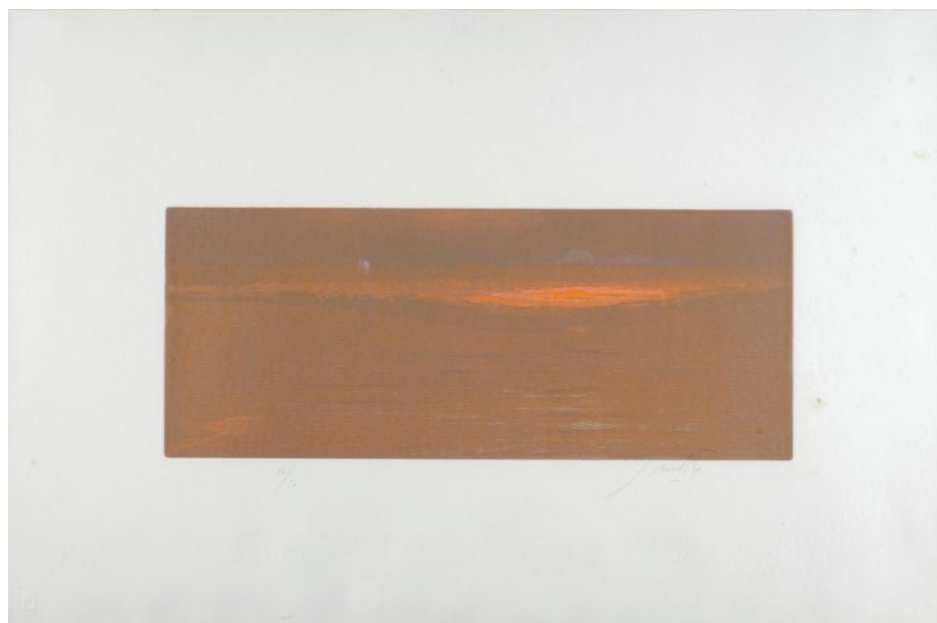


338



340

339



337

**Nino Franchina**

(Palmanova 1912-Roma 1987)

**ORFEO**

Multiplo in legno e metallo, cm. 71  
Sotto la base etichetta: "Dono della  
M/M eseguito dal centro studi  
M/M in serie limitata a 100 copie  
numerate. Copia n. 67".

€ 200/300

338

**Piero Guccione**

(Scicli 1935-2018)

**STUDIO PER SCHIAVO MORENTE**

DA MICHELANGELO  
Litografia, cm. 65x50; es. 12/100  
Litografia edita in occasione della  
57° Edizione del Premio Letterario  
Viareggio - Repaci.

€ 200/300

339

**Piero Guccione**

(Scicli 1935-2018)

**TRAMONTO, 1989**

Acquaforte acquatinta, cm. 50x70;  
es. 37/50

Firma in basso a destra; tiratura in  
basso a sinistra. Opera realizzata  
per il XXVII premio Campiello  
1989, tiratura in 50 esemplari.  
Timbro a secco Seri Stampa in  
basso a sinistra.

€ 300/500

340

**Ibrahim Kodra**

(Ishmi 1918-Milano 2006)

**SENZA TITOLO**

Bronzo, cm. 35x12x29  
Firma sul fianco sinistro.

€ 400/600



341



342

341

**Mino Maccari**

(Siena 1898-Roma 1989)

**AUTORITRATTO AL  
CAFFÈ, 1931**

Acquaforte, mm.

330x252 (foglio);

mm. 195x150 (lastra)

Firma e data in lastra  
in basso a sinistra e sul  
foglio in basso a destra.

€ 300/500

342

**Umberto Mastroianni**

(Fontana Liri 1910-Marino 1998)

**SENZA TITOLO**

Bronzo, cm. 29x32x8;

es. 5/100

Firma e tiratura sul  
verso.

€ 1.000/2.000

343



344



343

**Umberto Mastroianni**

(Fontana Liri 1910-Marino 1998)

**SENZA TITOLO**

Bronzo, cm. 17x6x7;

es. 5/100

Firma e tiratura sul lato  
sinistro.

€ 500/700

344

**Umberto Mastroianni**

(Fontana Liri 1910-Marino 1998)

**SENZA TITOLO**

Bronzo, cm. 30x18,5x8;

es. 5/100

Firma e tiratura sul  
verso.

€ 1.000/2.000





345

345

**Sebastian Matta**

(Santiago del Cile 1911 - Civitavecchia 2002)

SENZA TITOLO

Litografia, mm455x633; es. 3/75

Firma in basso a destra; tiratura in basso a sinistra; timbri a secco Aiap - 2RC. Opera proveniente dalla cartella IAA AIAP UNESCO composta da

undici grafiche di vari autori, edita dalla Associazione Internazionale des Arts Plastiques IAA/AIAP UNESCO, 1971.

Tiratura: 100 esemplari di cui 75 firmati e numerati in numeri arabi, 25 fuori commercio firmati e numerati in numeri romani.

€ 150/250

347

**Joan Mirò**

(Montroig 1893 - Palma di Maiorca 1983)

LA MELODIE ACIDE, 1980

Cartella contenente 14 litografie a colori, mm. 330 x 250 es.

54/1500. La cartella contiene anche una litografia a colori originale su carta japon mm. 332 x 250 firmata in basso a destra e siglata con la lettera U (dalla serie A /Z). Colophon con la descrizione dell'opera numerato 54. Bibliografia: P. Cramer Joan Miro' Illustrated books n° 248; P. Cramer Miro' Lithographs VI n° 1212-1225.

€ 2.500/3.500

348

**Joan Mirò**

(Montroig 1893 - Palma di Maiorca 1983)

“LETTRE DITE DU VOYANT, 1974

Litografia a colori su carta Arches, mm. 540x36; es. I/XXX

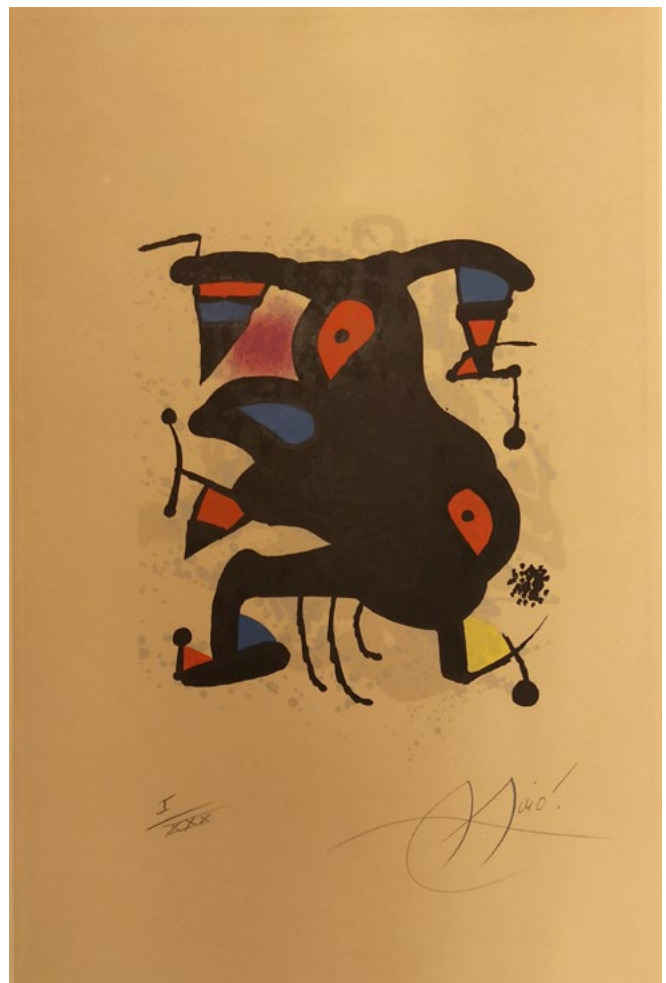
Firma in basso a destra; tiratura in basso a sinistra. Bibliografia: P. Cramer Joan Miro' Illustrated books n° 189.

€ 2.000/3.000

347



348





349



352



350

349

**Louise Nevelson**

(Perejaslav-Chmel' nyc' k'j 1899-New York 1988)

SENZA TITOLO, 1971

Litografia e incisione a punta secca, mm. 635x455; es. 3/75

Firma e data in basso a destra; tiratura in basso a sinistra; timbro a secco 2RC a sinistra. Bibliografia: 1989, Big Prints from Rome-Catalogo mostra 2RC nei Musei Giapponesi, Edizioni The Museum of Modern Art - Toyama, p. 163 n° 398.

€ 400/600

351

**(Nitsch) Mario Parolin**

SENZA TITOLO (AKTION NR 50, 1975), 1975

Fotografia, cm. 49x64

Firma in basso a destra.

Sul verso timbri: Mario Parolin; Archivio Francesco Conz, Verona.

€ 800/1.000

352

**(Nitsch) Mario Parolin**

SENZA TITOLO (AKTION NR 50, 1975), 1975

Fotografia, cm. 64x49

Firma in basso a destra.

Sul verso timbri: Mario Parolin, Padova; Archivio Francesco Conz, Verona.

€ 800/1.000



351

350

**Mimmo Paladino**

(Paduli 1948)

SENZA TITOLO, 2012

Ceramica dipinta su box in legno, cm. 29x40 es. 27/100

Scatola in legno con copertina in ceramica dipinta dall'Artista presso la Bottega d'Arte Ceramica Gatti di Faenza, edita in occasione della Mostra "Paladino. Ceramiche" in 100 esemplari unici e diversi tra loro. Esposizioni: 2012, Paladino. Ceramiche, Museo Internazionale delle ceramiche in Faenza. Autentica dell'Autore su foto.

€ 2.500/3.500



353

**Pablo Picasso**

(Malaga 1881-Mougins 1973)

SCULPTEUR ET  
SCULPTURE, 1965

Acquafornte e punta  
secca su foglio carta  
japon, mm. 382x276  
(lastra); mm.

534x408 (foglio); es.  
XIV/XX

Firma in basso a  
destra; tiratura in  
basso a sinistra.

Bibliografia: G. Bloch  
Picasso Vol. I n°  
1187; B. Baer Picasso  
Pientre Graveur Tomo  
V n° 1156.

€ 2.500/3.500



353

354

**Pablo Picasso**

(Malaga 1881-Mougins 1973)

NU ET SPECTATEUR,  
1965

Acquatinta e  
puntasecca su foglio  
Rives, mm. 224x323  
(lastra); mm.

335x454 (foglio); es.  
3/50

Firma in basso a  
destra; tiratura in  
basso a sinistra.

Bibliografia: G. Bloch  
Picasso Vol. I n°  
1213; B. Baer Picasso  
Pientre Graveur Tomo  
V n° 1195.

€ 1.500/2.500

354



355

355

**Pablo Picasso**

(Malaga 1881-Mougins 1973)

SCULPTEUR AVEC  
SON MODELE, SA  
SCULPTURE ET UN  
BOL D'ANEMONES,  
1933

Acquafornte su foglio  
filigrana Vollard, mm.  
268x194 (lastra);  
mm. 445x337 (foglio)

Firma in basso a  
destra. Bibliografia:

G. Bloch Picasso  
Vol. I n° 155; B.  
Baer Picasso Pientre  
Graveur Tomo II n°  
308.

€ 2.000/3.000





356

356

**Pablo Picasso**

(Malaga 1881-Mougins 1973)

**MOUSQUETAIRE, ABBÈ EN PRIÈRE, VIEILLARD A LA CHOUETTE ET ODALISQUE: MEDUSE, VIERGE OU SIMPLE FEMME?**, 1970

Acquaforte su foglio Rives, mm. 272x348 (lastra);  
mm. 413x480 (foglio); 49/50

Cachet della firma in basso a destra; tiratura in basso a sinistra. Bibliografia: G. Bloch Picasso Vol. IV n° 1900; B. Baer Picasso Pientre Graveur Tomo VII n° 1906.

€ 2.000/3.000



357

357

**Pablo Picasso**

(Malaga 1881-Mougins 1973)

**ECHANGE DE REGARDS**, 1968

Acquaforte su foglio Rives, mm. 148x208 (lastra);  
mm. 283x350 (foglio); es. 48/50

Firma in basso a destra; tiratura in basso a sinistra. Bibliografia: G. Bloch Picasso Vol. II n° 1671; B. Baer Picasso Pientre Graveur Tomo VI n° 1687.

€ 2.500/3.500



358

358

**Pablo Picasso**

(Malaga 1881-Mougins 1973)

**LE COCU POSANT POUR UNE PHOTOGRAPHIE DEVANT DES SPECTATEURS**, 1966

Acquaforte su foglio Rives, mm. 223x322 (lastra);  
mm. 378x470 (foglio); es. 5/50

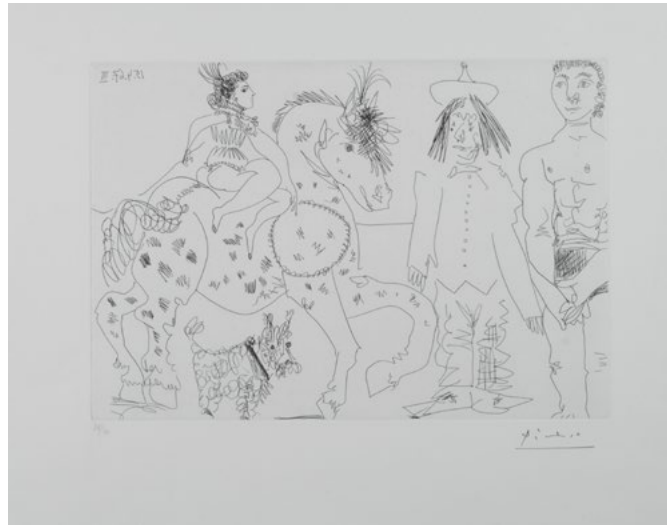
Cachet della firma in basso a destra; tiratura in basso a sinistra. Bibliografia: G. Bloch Picasso Vol. II n° 1433; B. Baer Picasso Pientre Graveur Tomo VI n° 1463.

€ 2.000/3.000





359



360

359

**Pablo Picasso**

(Malaga 1881-Mougins 1973)

LE COCU AVEC UNE FEMME NUE ET DES VOYAGEURS, 1966

Acquafornte su foglio Rives, mm. 224x321 (lastra);

mm. 378x470 (foglio); es. 5/50

Cachet della firma in basso a destra; tiratura in basso a sinistra. Bibliografia: G. Bloch Picasso Vol. II n° 1435; B. Baer Picasso Pientre Graveur Tomo VI n° 1465.

€ 1.500/2.500

360

**Pablo Picasso**

(Malaga 1881-Mougins 1973)

AU CIRQUE. L'ECUYER BRUNE, 1967

Acquafornte su foglio Rives, mm. 224x322 (lastra);

mm. 377x470 (foglio); es. 38/50

Cachet della firma in basso a destra; tiratura in basso a sinistra. Bibliografia: G. Bloch Picasso Vol. II n° 1452; B. Baer Picasso Pientre Graveur Tomo VI n° 1487. Accompagna l'Opera il manifesto della Mostra di Parigi.

€ 1.800/2.500

361

**Pablo Picasso**

(Malaga 1881-Mougins 1973)

SUR LE CHEVAUX DE BOIS, 1968

Acquafornte su foglio carta filigrana, mm. 224x178 (lastra);

mm. 356x260 (foglio); es. 37/50

Cachet della firma in basso a destra; tiratura in basso a sinistra. Bibliografia: G. Bloch Picasso Vol. I n° 985; B. Baer Picasso Pientre Graveur Tomo V n° 1070.

€ 1.500/2.500

361





363



362



364



365

362

**Pablo Picasso**  
(Malaga 1881-Mougins 1973)  
**DEUX FEMMES  
REGARDANT UNE TETE  
SCULPTEE, 1933**  
Acquaforse su foglio  
filigrana Vollard,  
mm. 267x194 (lastra);  
mm. 445x337 (foglio)  
Firma in basso a destra.  
Bibliografia: G. Bloch  
Picasso Vol. I n° 150;  
B. Baer Picasso Pientre  
Graveur Tomo II n° 303.

€ 1.800/2.500

364

**Pablo Picasso**  
(Malaga 1881-Mougins 1973)  
**“LE COCU ASSISTANT A LA  
COMPARUTION, DEVANT  
L'INQUISITION, D'UNE  
FEMME NUE ENCHAINEE  
PAR UN BOURREAU, 1966**  
Acquaforse su foglio carta  
Richard de Bas,  
mm. 222x322 (lastra);  
mm. 370x477 (foglio);  
es. 23/30  
Firma in basso a destra;  
tiratura in basso a sinistra.  
Bibliografia: G. Bloch  
Picasso Vol. I n° 1252;  
B. Baer Picasso Pientre  
Graveur Tomo VI n° 1440.

€ 2.500/3.500

363

**Pablo Picasso**  
(Malaga 1881-Mougins 1973)  
**VIEUX SALTIMBANQUE  
ARRIVANT, AVEC SA ROUE  
CASEE, DANS UNE FOULE  
MASCULINE MOQUEUSE  
ET MEPRISANTE, 1968**  
Acquaforse su foglio  
Rives, mm. 197x257  
(lastra); mm. 326x400  
(foglio); es. 10/50  
Firma in basso a destra;  
tiratura in basso a  
sinistra. Bibliografia: G.  
Bloch Picasso Vol. II n°  
1610; B. Baer Picasso  
Pientre Graveur Tomo VI  
n° 1626.

€ 2.500/3.500

365

**Pablo Picasso**  
(Malaga 1881-Mougins 1973)  
**FUMER DE PIPE ET  
FEMME RETROUSSANT  
SON JUPON, 1966**  
Acquaforse su foglio Rives,  
mm. 223x322 (lastra);  
mm. 378x470 (foglio);  
es. 5/50  
Cachet della firma in  
basso a destra; tiratura  
in basso a sinistra.  
Bibliografia: G. Bloch  
Picasso Vol. II n° 1416;  
B. Baer Picasso Pientre  
Graveur Tomo VI n° 1431.

€ 1.500/2.500





366

366

**Arnaldo Pomodoro**

(Morciano 1926)

AUGURI, 2009/10

Calcografia a colori, mm. 180x240; es. VII/XL

Firma al centro; tiratura a destra; titolo e data in basso a sinistra. Entro cartoncino collophone dell'opera con dedica autografa ad personam.

€ 400/600

367

**Arnaldo Pomodoro**

(Morciano 1926)

AUGURI, 2012/13

Calcografia a colori, mm. 240x180; es. 71/200

Firma in basso a destra; tiratura, data e titolo in basso a sinistra. Entro cartoncino collophone dell'opera con dedica autografa ad personam.

€ 300/500

368

**Arnaldo Pomodoro**

(Morciano 1926)

AUGURI, 1971

Calcografia a colori, mm. 180x240; es. 44/200

Firma, data e titolo in basso a destra; tiratura in basso a sinistra. Entro cartoncino collophone dell'opera con dedica autografa ad personam.

€ 300/500



367

368





369

369

**Domenico Purificato**

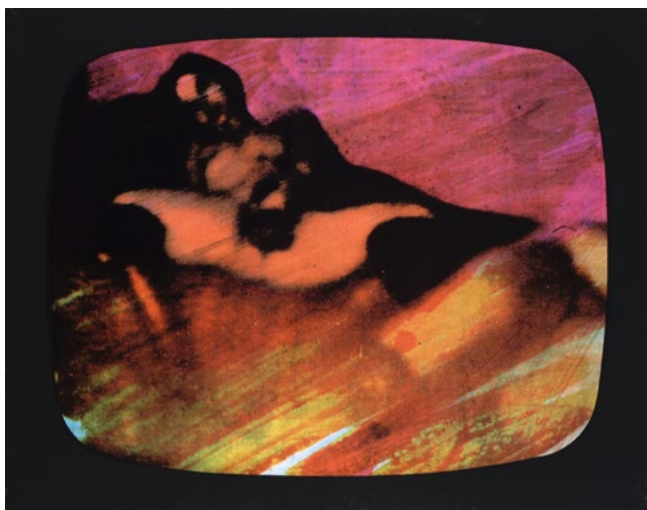
(Fondi 1915-Milano 1984)

COLOMBA

Piatto in ceramica, cm. 30,5; es. 3/250

Sul verso: iscrizione "Ceramica fiori oscuri/  
Milano" con numerazione.

€ 200/400



370

370

**Mario Schifano**

(Homs 1934-Roma 1998)

DALL'ULTIMO PROGRAMMA NOTTURNO,  
1973

Serigrafia su tela, cm. 40x49,5; es. p.a.

Sul verso: firma e tiratura entro timbro con  
dati dell'opera. Edizioni Multied; stampa  
Multilab, Genova. In scatola di cartone  
originale.

€ 500/700



371

371

**Graham Sutherland**

(Londra 1903-Mentone 1980)

SENZA TITOLO, 1974

Acquaforse acquatinta, cm. 70x50; es. 9/50

Firma in basso a destra; tiratura in basso a  
sinistra. Opera realizzata per il XII premio  
Campiello 1974, tiratura in 50 esemplari.

Timbro a secco 2RC in basso a sinistra.

€ 400/600



372

**Joe Tilson**

(Londra 1928)

THE SOFTWARE CHART QUESTIONNAIRE , 1968

cm. 58x52

Set di cinque serigrafie inserite in un album con copertina metallica entro cofanetto di legno (realizzato dall'autore); con una tavola fuori testo in alluminio serigrafato e numerato; firmato e numerato all'interno dall'autore. Sul verso: etichetta dello Stampatore Sergio Tosi, Milano con titolo, firma e tiratura.

€ 1.500/2.500

373

**Victor Vasarely**

(Pecs 1908-Parigi 1997)

SENZA TITOLO

Serigrafia a colori su carta Fabriano, mm. 465x630; es. 3/75

Firma in basso a destra; tiratura in basso a sinistra; timbro a secco in basso a sinistra 2RC. Bibliografia: 1989, Big Prints from Rome-Catalogo mostra 2RC nei Musei Giapponesi, Edizioni The Museum of Modern Art - Toyama, p. 187 n° 596.

€ 300/500

374

**Emilio Vedova**

(Venezia 1919-2006)

OLTRE 87/90-IX, 1990

Acquaforte su carta pescia, mm. 700x500 (foglio); mm. 500x356 (lastra); es. 37/50

Firma e data in basso a sinistra; tiratura in basso a destra.

Opera stampata per il premio Campiello 1990, XXVIII Edizione.

€ 400/600

372

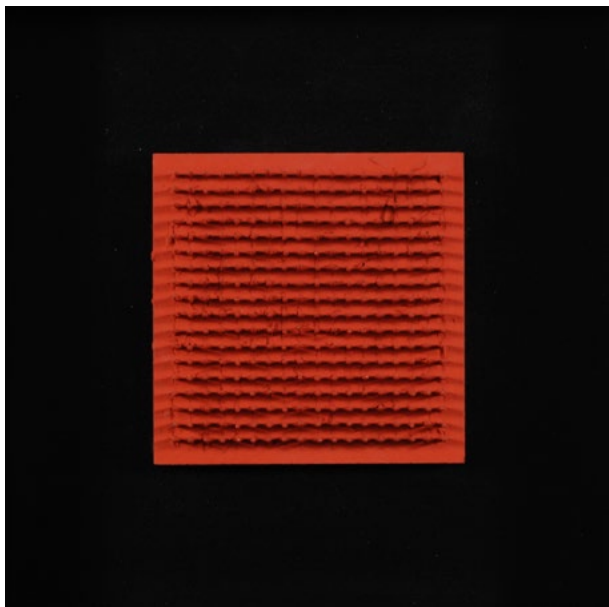


373

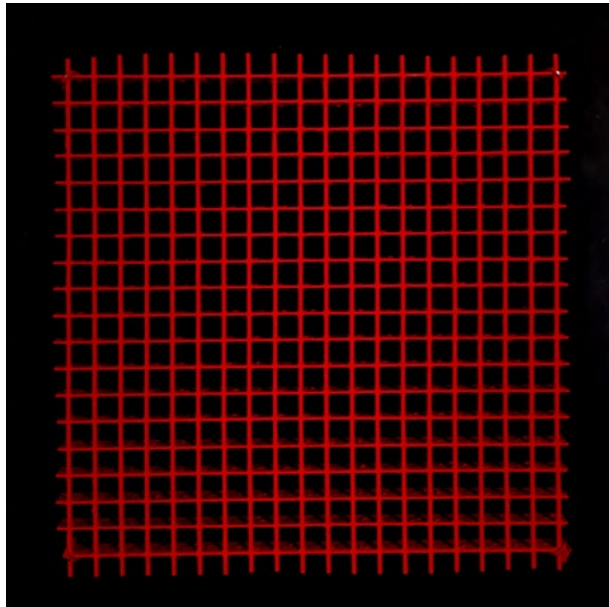


374

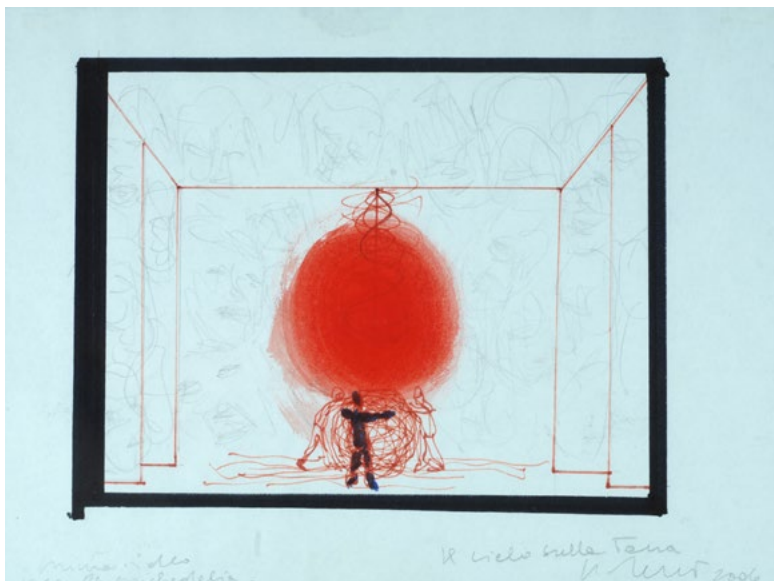




375



375 bis



376

375

**Bernard Aubertin**

(Fontenay-aux-Roses 1934-Reutlingen 2015)

SENZA TITOLO, 1969

Tecnica mista e chiodi su tavola, cm. 20x20

Sul verso: firma e data. Autentica dell'autore su foto con timbro Archivio Opere Bernard Aubertin.

€ 4.000/6.000

375bis

**Bernard Aubertin**

(Fontenay-aux-Roses 1934-Reutlingen 2015)

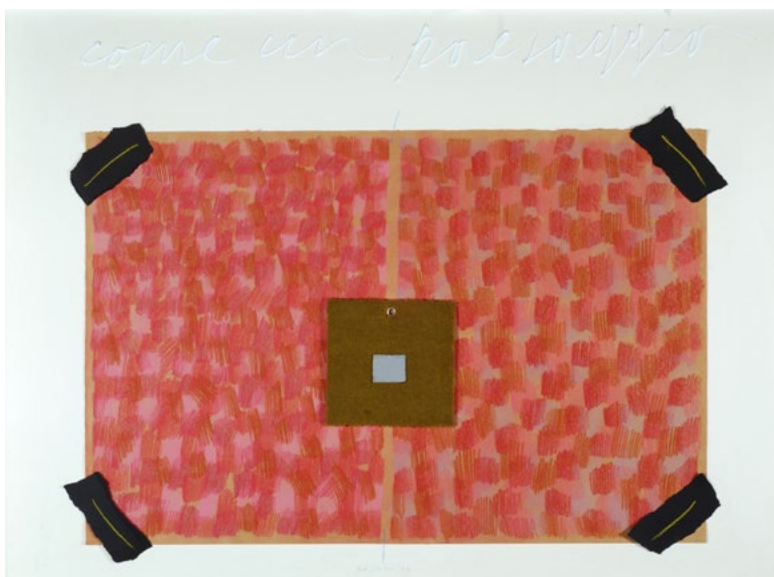
MONOROSSO

Metallo dipinto, cm. 60x60

Sul verso: etichetta Galleria Centro, Brescia.

Certificato Archivio Opere Bernard Aubertin, n. MFR28-1000161723.

€ 3.500/4.500



377

376

**Gianni Dessi**

(Roma 1955)

IL CICLO DELLA TERRA, 2006

Tecnica mista su carta, cm. 21x28

Firma, data e titolo in basso a destra.

€ 250/350

377

**Concetto Pozzati**

(Vò Vecchio 1935-Bologna 2017)

COME UN PAESAGGIO, 1974

Tecnica mista su carta, cm. 73x102

Firma e data in basso al centro. Sul verso etichetta Galleria d'Arte Spagnoli, Firenze.

€ 1.500/2.500



378

**Fateh Moudarres**

(Aleppo 1922-1999)

SENZA TITOLO, 1960

Olio su cartoncino, cm. 70x50

Firma e data in basso a destra.

€ 2.000/3.000

379

**Marco Tirelli**

(Roma 1956)

SENZA TITOLO, 1995

Tecnica mista su tavola, cm. 70x100

Sul verso: firma, data e dedica;  
etichetta Otto arte Contemporanea -  
Bologna, con dati dell'opera.

€ 6.000/9.000

380

**Gianni Dessi**

(Roma 1955)

DEL DIRE DEL FARE, 2000

Tecnica mista su tela, cm. 200x100

Sul verso: firma, data e titolo.

€ 6.000/8.000

381

**Giuseppe Chiari**

(Firenze 1926-2007)

SENZA TITOLO

Tecnica mista su tavola, cm. 100x72

Firma sulla destra.

€ 1.800/3.000

378



379



381



380





382



383

382  
**Salvatore Cipolla**  
 (Mirabella Imbaccari 1933-Sesto  
 Fiorentino 2006)  
**BAMBINA CON UCCELLINI**  
 Terracotta, cm. 30

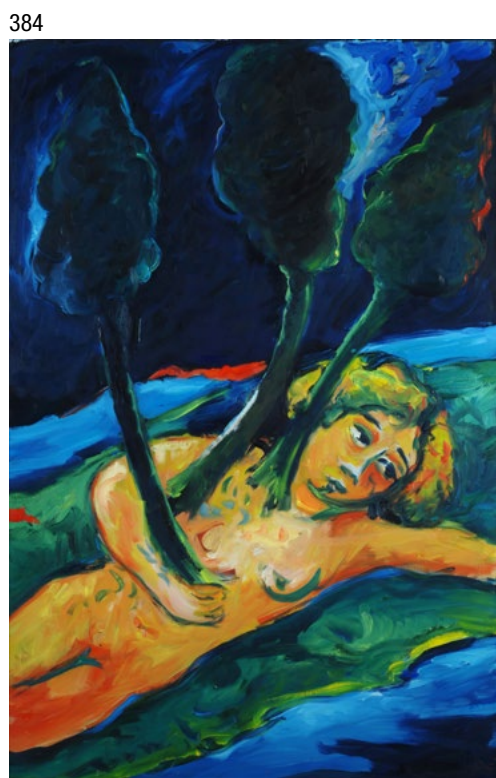
€ 400/600

383  
**Gianfranco Asveri**  
 (Firenze 1948)  
**FAVOLE IN VIAGGIO**, 2018  
 Tecnica mista su tavola,  
 cm. 60x40  
 Sul verso: firma, data,  
 titolo e n. arch. 18105.  
 Autentica dell'autore su  
 foto.

€ 1.800/2.500

384  
**Mimmo Germanà**  
 (Catania 1944-Busto Arsizio 1992)  
**SENZA TITOLO**, 1989  
 Olio su tela, cm. 120x80  
 Sul verso: firma e data.  
 Autentica Archivio  
 Generale dell'Opera  
 di Mimmo Germanà,  
 n. arch. 111209T89.  
 Esposizioni: 2011, La  
 Presenza di Germanà,  
 Oratorio San Sebastiano,  
 Forlì, 21 Aprile-15  
 Maggio.

€ 3.500/5.000



384



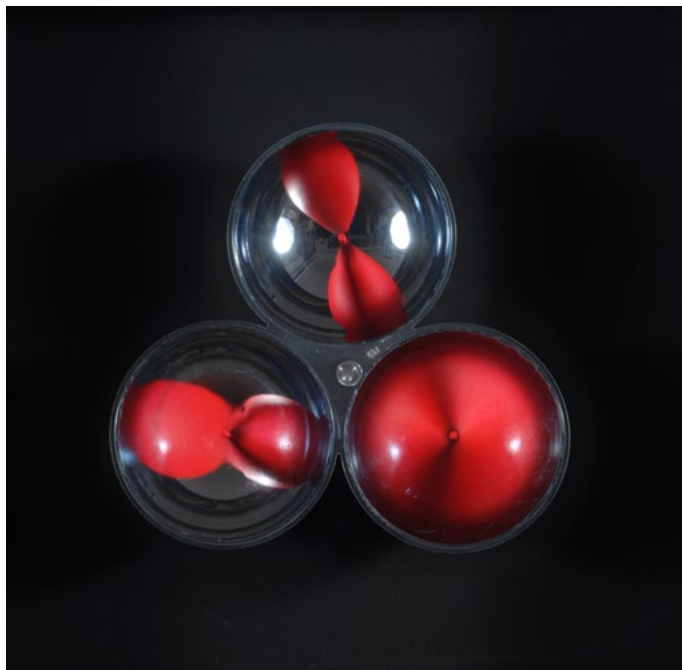
385

385  
**Giuseppe Chiari**  
 (Firenze 1926-2007)  
**SENZA TITOLO**, 2004  
 Tecnica mista e collage  
 di spartiti musicali su  
 tela, cm. 70x50  
 Firma in basso al centro.  
 Autentica dell'autore su  
 foto.

€ 1.500/2.500



386



388



387



389



386

**Franco Costalonga**  
(Venezia 1933)

OCMTC, 2005

Tre semisfere in box di legno,  
cm. 45x46

Sul verso: firma, data e titolo.  
Autentica dell'autore su foto.

€ 1.500/2.500

387

**Giorgio Celiberti**  
(Udine 1929)

PAGINA CORANICA, 1996-2001

Tecnica mista su tela riportata su  
tavola, cm. 130x70

Sul verso: firma, data e titolo.  
Autentica dell'autore su foto.

€ 4.200/6.000

388

**Kuniyoshi Kaneko**  
(Warabi 1936-Tokyo 2015)

GEMELLE, 1971

Olio su tela, cm. 65x53

Firma in basso a destra, data  
in basso a sinistra. Sul verso:  
etichetta Galleria d'Arte del  
Naviglio, Milano.

€ 1.000/2.000

389

**Bernard Aubertin**  
(Fontenay-aux-Roses 1934-Reutlingen 2015)

SENZA TITOLO, 2011

Bruciatura su carta rossa,  
cm. 43,5x28

Firma, data e dedica in basso al  
centro.

€ 250/350



391

390

**Roberto Savioli**

(Coriano 1962)

SENZA TITOLO, 2016

Stampa Photo Rag Bright White,  
cm. 100x67; es. 1/3

Sul verso etichetta e timbro  
dell'autore con dati dell'opera.

Certificato d'autenticità dell'autore,  
n. 6S5A0662.

€ 1.500/2.500

391

**Pino Pinelli**

(Catania 1938)

PITTURA VR, 2008

Tecnica mista, cm. 33 diam.

Sul verso: firma, data e

titolo. Autentica su foto

Archivio Pino Pinelli, n. arch.

PITTURAVR\_2008\_2\_1088.

Bibliografia: 2017, Rigorismo, a  
cura di L.Bosco, ed. Arte Viva,  
Vittoria; 2017, Orizzonti Siciliani  
Contemporanei, a cura di L. Oddo,  
ed. OrienteArte, Catania.

€ 4.000/6.000

392

**M'Horò**

SENZA TITOLO

Scultura in metallo, cm. 45

Autentica su foto Catalogo

Ragionato delle Opere di

M'Horò con n. M011861 e firma

dell'autore.

€ 2.000/3.000

393

**M'Horò**

SENZA TITOLO

Scultura in metallo, cm. 38

Autentica su foto Catalogo

Ragionato delle Opere di

M'Horò con n. M008061 e firma

dell'autore.

€ 2.500/3.500

390



392



393







394

394  
**Omar Galliani**  
 (Montecchio Emilia 1953)  
 CODMIO, 1987  
 Olio su tela, cm. 50x60  
 Sul verso: firma, data e titolo.

€ 3.500/5.500



395

395  
**Giuliano Tomaino**  
 (Spezia 1945)  
 PABLO, 2016  
 Scultura,  
 cm. 49,5x54,5x17  
 Firma, titolo e data sulla base. Autentica dell'autore su foto.

€ 6.000/10.000

396  
**Mara Moschini**  
 (Cuneo 1969)  
 TOWER IN BOX, 2016  
 Terracotta policroma e legno, cm. 41x14,5x13; es. 4/6  
 Firma, data e tiratura alla base. Autentica dell'autore su foto.

€ 1.400/2.000

397  
**Mimmo Germanà**  
 (Catania 1944-Busto Arsizio 1992)  
 DOLCI ACQUE, 1990  
 Olio su tela, cm. 55x55  
 Autentica Archivio Fotografico Generale di Mimmo Germanà su foto, n. 01.

€ 1.500/2.500

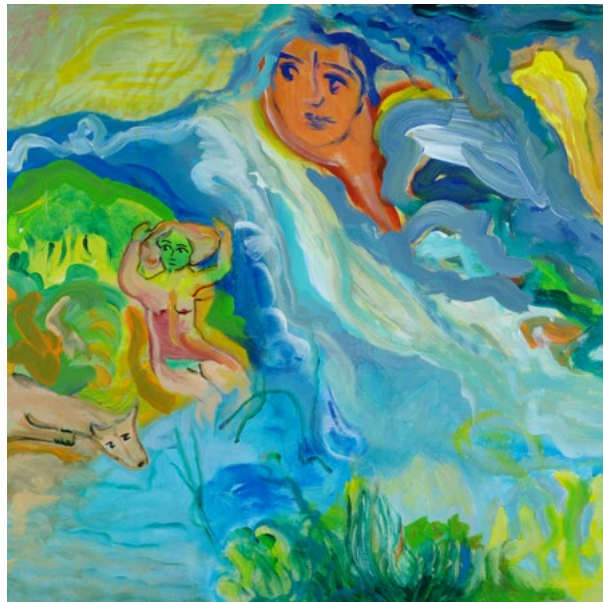
398  
**Enrico Baj**  
 (Milano 1924-2003)  
 SENZA TITOLO  
 Tecnica mista su carta, cm. 16,8x10,5  
 Firma in basso al centro.

€ 500/700

396



397

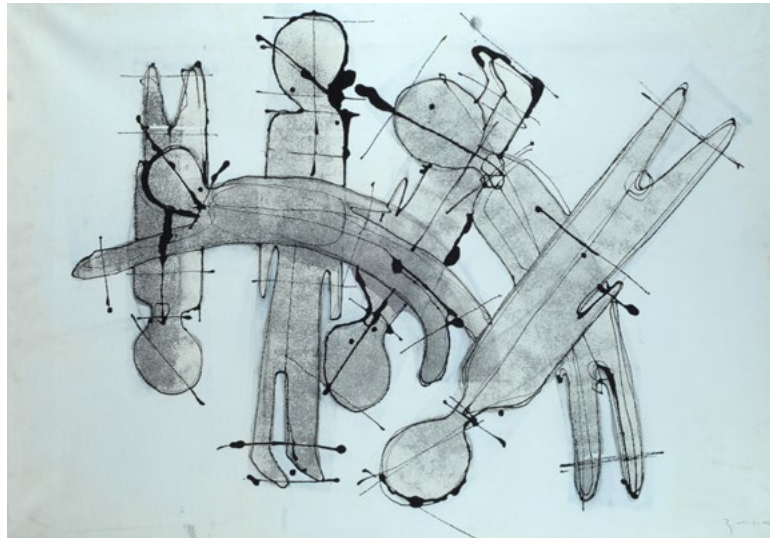


398





400 399



401

399

**Danilo Bucchi**

(Roma 1978)

COME FOCHE NEL VENTO, 2007

Tecnica mista su tela, cm. 70x100

Firma in basso a destra. Sul verso, Firma, titolo, data e dedica.

€ 1.300/1.600

400

**Luigi Guericchio**

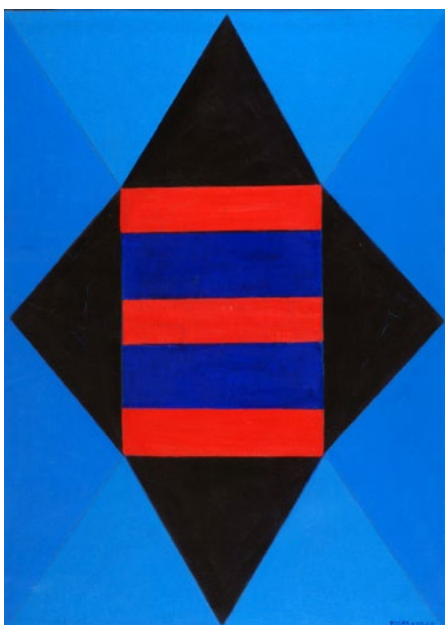
(Matera 1932-1996)

GIOCOLIERE, 1970

Tecnica mista su carta, cm. 53x40

Firma e data in basso a destra. Sul verso, sul cartone di chiusura: etichetta Graphis Arte con dati dell'opera. Bibliografia: 1970, Acquerelli, disegni, pastelli, incisioni originali di artisti italiani e stranieri, Cat. n. 3, Graphis Arte, Edizioni stamperia d'arte, Livorno, n. 164 (ripr. in copertina).

€ 1.000/2.000



402

401

**Gualtiero Vittori**

(Livorno)

SALICE E FIORI, 1974

Acrilico su tela, cm. 35x25

Firma e data in basso a destra. Sul verso: firma, data e titolo; timbri Gualtiero Vittori.

€ 300/500

402

**Galliano Mazzon**

(Camisano Vicentino 1896-Milano 1978)

RAPPORTO DIALETTICO, 1973

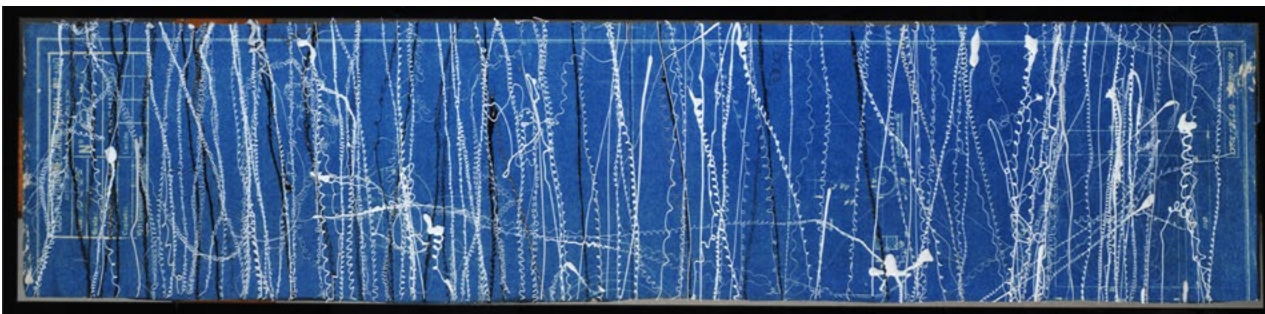
Olio su tela, cm. 70x50

Firma e data in basso a destra. Sul verso: firma, data e dedica; etichetta Galliano Mazzon con dati dell'opera. Certificato di provenienza Galleria Giraldi, Livorno.

€ 600/800



403



404



403

**Davide Nido**

(Senago 1966-Pavia 2014)

PROGETTO SPONTANEO, 2000

Tecnica mista su carta, cm. 17x80

Sul verso: firma, data e titolo.

€ 1.200/2.200

404

**HH Lim**

(Kedah 1954)

SENZA TITOLO, 2012

Olio su tela, cm. 58,4x158,5

Sul verso: firma e data.

€ 1.000/2.000

405

**Rodolfo Aricò**

(Milano 1930-Milano 2002)

FIORI GRIGI, 1957

Olio su tela, cm. 70x80

Firma e data in basso a destra. Sul verso: firma e data.

€ 3.400/5.000

406

**Roberto Barni**

(Pistoia 1939)

L'OSSERVATORE, 1980

Olio su tela, cm. 60x50

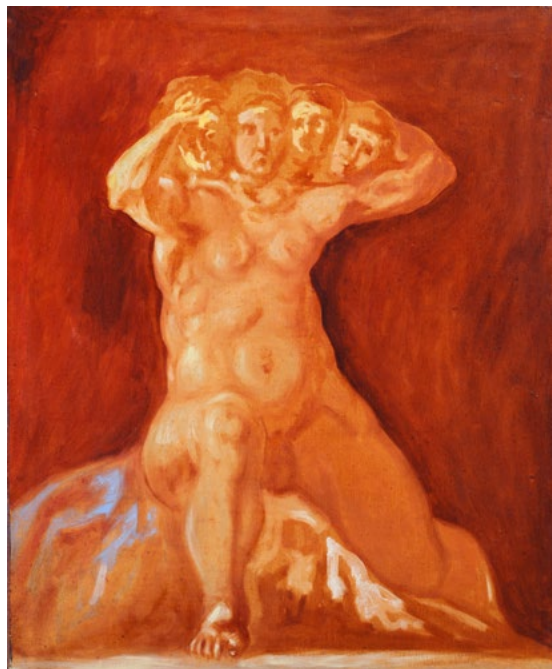
Sul verso: firma, data e titolo; etichetta con dati dell'opera Galleria La Salita, Roma.

€ 1.400/2.500

405



406







407

407

**Luca Dall'Olio**

(Chiari 1951)

PAESE INCANTATO, 1996

Tecnica mista su tela,  
cm. 60x60

Firma e data in basso a destra.

Sul verso: firma, titolo e data.

Autentica dell'autore su foto.

€ 1.000/2.000

409

**Tonino Caputo**

(Lecce 1933)

TEATRO DI MARCELLO

Acrilico su tela, cm. 50x50

Firma in basso a destra.

Sul verso: firma e titolo.

Provenienza: collezione Giuliano

Gemma.

€ 500/700

408

**Otto Wols (Alfred Otto**

**Wolfgang Schulze)**

(Berlino 1913-Parigi 1951)

SENZA TITOLO, (1947)

China su carta, cm. 20x14,5

Firma in basso a destra; data in

basso a destra sul passepartout.

Sul verso: etichetta Claude de

Muzac, Paris.

€ 2.000/4.000

410

**Franco Hippert**

(Livorno 1932)

PRIMO MATTINO, 1971

Olio su tela, cm. 70x60

Sul verso: firma, data e titolo.

€ 700/900



409

408



410





411

**Albrecht Tübke**

(Leipzig 1971)

CAVES (TINS), 2009

C-print, cm. 47x38; es. 2/6

Sul cartone di chiusura firma dell'autore e etichetta Distrito 4 Galleria Arte Contemporanea, Madrid.

€ 1.800/3.000

412

**Helmut Morganti**

(1974)

SENZA TITOLO

Photowork, cm. 74x49; es. 1/3

Sul verso: firma e tiratura.

€ 600/1.000

413

**Stefano De Carli**

(Milano 1963)

NON C'È CONDANNA PEGGIORE, 2018

Estroflessione su tela, cm. 40x50

Sul verso: firma, data, titolo e n. arch. 0426-18-418; timbri con firma e sigla dell'autore.

€ 1.800/3.000

414

**Valentina Biasetti**

(Parma 1979)

CROSSROADS 3, 2017

Tecnica mista su lenzuolo intelato,

cm. 130x100

Certificato di autenticità dell'autore, n. 37/VB.

€ 1.000/2.000

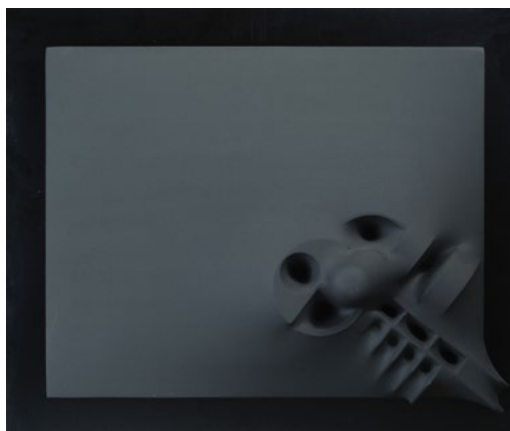
411



412



413



414



415

**Albrecht Tübke**

(Leipzig 1971)

CAVES (LANDSCAPES),  
2009

C-print, cm. 38x47;

es. 1/6

Sul cartone di chiusura  
firma dell'autore e  
etichetta Distrito  
4 Galleria Arte  
Contemporanea, Madrid.

€ 1.800/3.000

417

**Umberto Mastroianni**

(Fontana Liri 1910-Marino 1998)

SENZA TITOLO

Incisione su alluminio,  
cm 22,5x23

Firma in basso a destra.

€ 600/800

418

**Galliano Mazzon**

(Camisano Vicentino 1896-Milano  
1978)

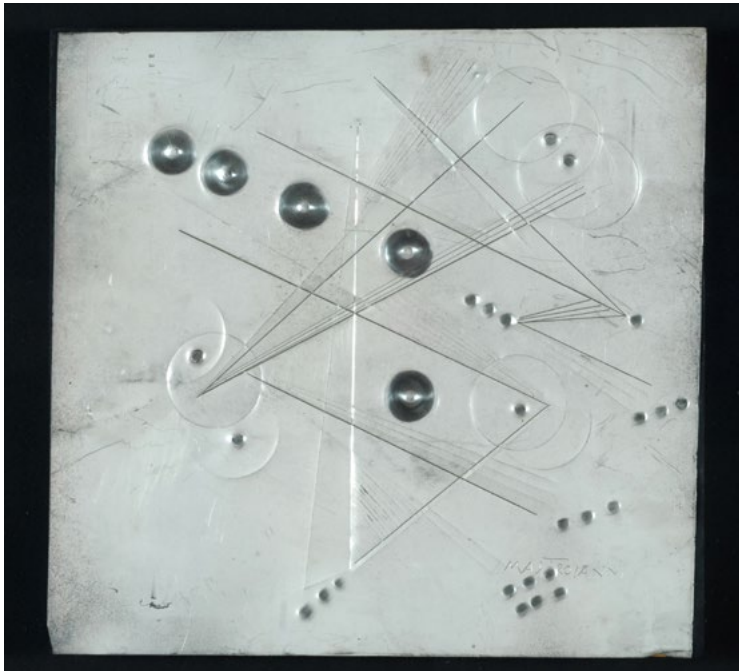
EQUILIBRI CONSEGUENTI,  
1973

Olio su cartone,  
cm. 65x48

Firma e data in basso a  
destra.

Sul verso: firma e data;  
etichetta Galliano Mazzon  
con dati dell'opera.

€ 700/900



417

416

**Helmut Morganti**

(1974)

SENZA TITOLO

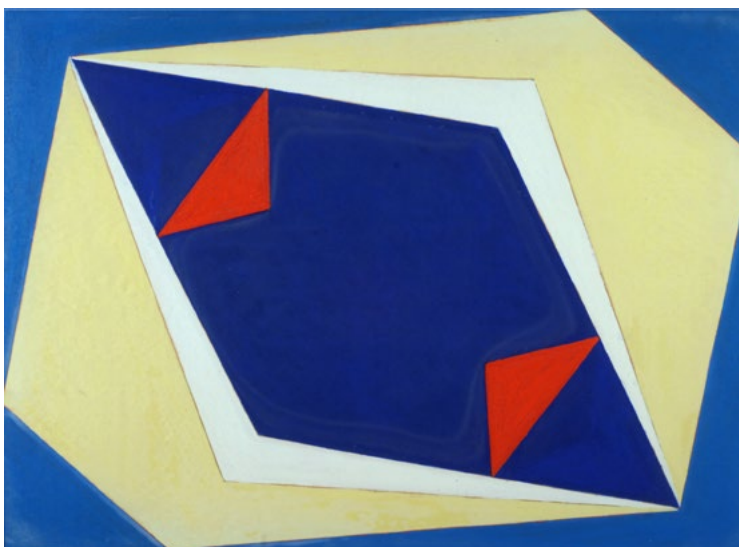
Photowork, cm. 74x49;

es. 1/3

Sul verso: firma e tiratura.

€ 600/1.000

416



418



419

**Alvaro Monnini**

(Firenze 1922-Milano 1987)

STRUTTURA MEMORIZZANTE, 1973

Acrilico su tela, cm. 70x50

Firma e data in basso a sinistra. Sul verso: firma, data e titolo; timbri Galleria d'Arte Treves, Milano.

€ 500/700

420

**Vinicio Berti**

(Firenze 1921-1991)

EMBLEMA QUANTISTICO, 1973

Acrilico su tela, cm. 50x69

Firma e data in basso a destra.

Sul verso: firma, data e titolo.

€ 600/800

421

**Carlo Guarienti**

(Treviso 1923)

AMANTI SULLA SPIAGGIA, 1963

Olio su cartoncino, cm. 70x50

Firma, data e titolo in basso al centro.

€ 2.000/3.000

422

**Luca Alinari**

(Firenze 1943)

APPENNINO NERO

Tecnica mista su tela, cm. 50x50

Sul verso: firma, titolo e disegno a inchiostro. Autentica dell'autore su foto.

€ 1.800/3.000

419



420



421



422





423

423

**Hirst Damien**  
**SPIN PAINTING**  
 Acrilico su cartoncino,  
 cm. 51,5 diam.  
 Timbro a secco  
 Damien Hirst in  
 basso al centro. Sul  
 verso: timbro "This  
 painting was made  
 by/to celebrate the  
 opening/of Damien  
 Hirst, Requiem./at the  
 Pinchuk Art Center/on  
 April 25-26th 2009"  
 e firma.

€ 4.000/6.000

424

**Andres Serrano**  
 (New York 1950)

**UNTITLED 7, 1989**  
 Cibacrome print,  
 cm. 38x57

Sul verso: firma; sul  
 cartone di chiusura:  
 etichetta Paola Cooper  
 Gallery, New York.  
 Provenienza:  
 Cesare Nai Arte  
 Contemporanea,  
 Napoli; Paola Cooper,  
 New York.

€ 3.000/5.000



424

425

**Michel Comte**

(Zurigo 1954)

**WIRE FENCE SHARON  
 STONE, 1996**  
 Stampa cromogenica,  
 cm. 79x99

€ 4.000/6.000

426

**Cindy Sherman**

(Glenridge 1954)

**OHNE TITEL (MADONNA),  
 1975-77**

Stampa in gelatina  
 d'argento, cm.17,8x12,5  
 Firma e data sul verso.  
 Bibliografia: 2011,  
 Gabriele Schor, Cindy  
 Sherman: The Early  
 Works 1975-1977  
 Catalogue Raisonné,  
 Ostfildern, p. 119,  
 no. 14

€ 3.000/5.000



425

426







427



428

427

**Vettor Pisani**  
(Napoli 1934)

SENZA TITOLO  
Bronzo dipinto,  
cm. 12x20x13

€ 5.000/7.000

428

**Yi Zhuang Hong**  
(Sichuan 1962)

SENZA TITOLO, 2011  
Assemblaggio  
di carta di riso  
dipinta applicata su  
tela entro teca di  
plexiglass, cm. 63x63  
Sul verso: firma e  
data.

€ 6.000/8.00

429

**Matteo Basile**  
(Roma 1974)

THEY ARE HERE 2,  
2007  
Stampa lambda su  
alluminio,  
cm. 125x180.  
Firma, data e titolo  
sul verso. Autentica  
dell'autore su foto.

€ 7.000/10.000

429

430

**Massimo Barzagli**  
(Marradi 1960)

GIULIA, 2001  
Olio e acrilico su tela,  
cm. 100x150,5  
Sul verso: titolo, firma  
e data; timbro Archivio  
Barzagli. Autentica su  
foto Archivio Barzagli,  
n.147.  
Bibliografia: 2001,  
The part of sunny day,  
Covention Center Art,  
Miami.

€ 3.500/5.000



430



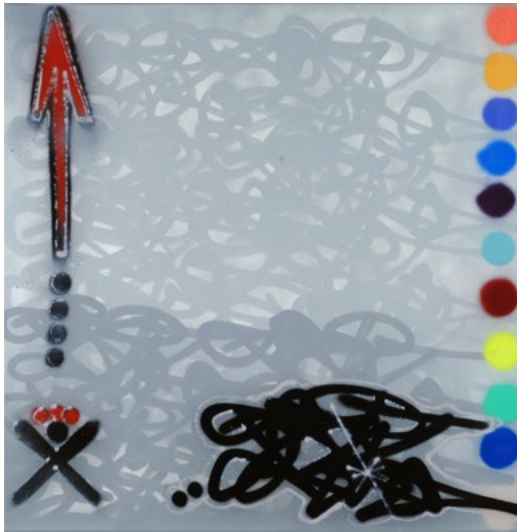




431

**431**  
**Toxic (Torrick Ablack)**  
 (Bronx (N.Y.C.) 1965)  
**DON LA BLUE, 2004**  
 Acrilico su tela, cm. 145x130  
 Firma, titolo e data sul verso.  
 Autentica dell'autore su foto. Foto  
 dell'artista mentre realizza l'opera.

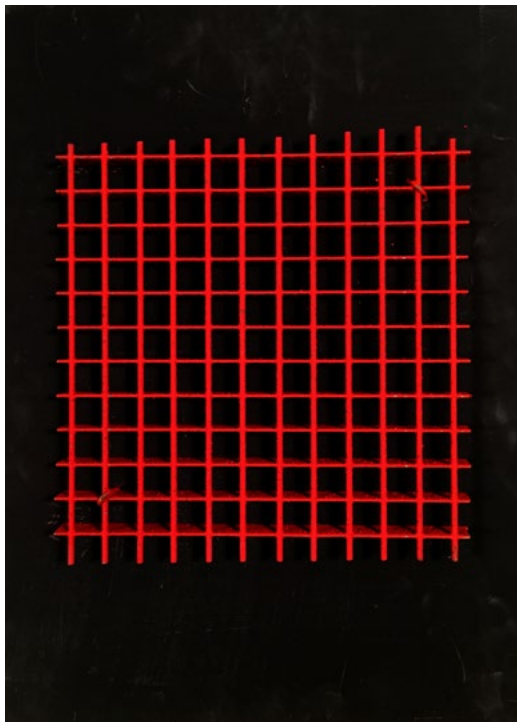
€ 4.000/6.000



433

**432**  
**David Reimondo**  
 (Genova 1972)  
**SENZA TITOLO, 2008**  
 Fette di pane tostate inglobate in un  
 singolo blocco di resina, cm. 196x92  
 Firma e data sul verso. Certificato  
 di provenienza e autenticità Glaucio  
 Cavaciuti Arte, Milano. Autentica  
 dell'autore su foto con timbro  
 Fabbrica Eos.

€ 6.000/8.000



434

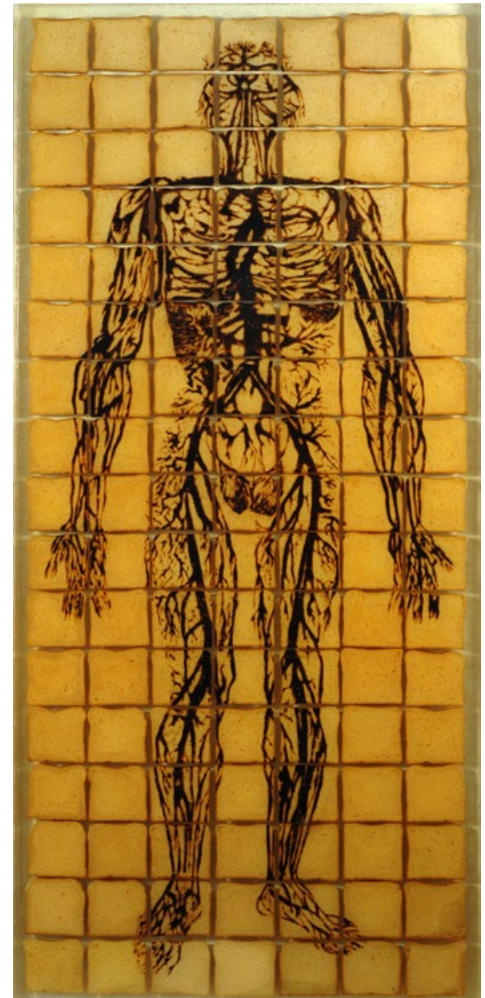
**433**  
**Toxic (Torrick Ablack)**  
 (Bronx (N.Y.C.) 1965)  
**BACK TO 20 YEARS, 2006**  
 Acrilico su tela, cm. 100x100  
 Firma, data e titolo sul verso.  
 Autentica dell'autore su foto.

€ 3.000/5.000

**434**  
**Bernard Aubertin**  
 (Fontenay-aux-Roses 1934-Reutlingen 2015)  
**MONOROSSO, 1982**  
 Metallo dipinto su tavola,  
 cm. 55x40  
 Sul verso: etichetta Galleria Centro,  
 Brescia. Certificato Archivio Opere  
 Bernard Aubertin, n. MFR28-  
 1000189723.

€ 3.000/4.000

432







435

435

**Jean Gaudaire-Thor**

(Sens 1947)

DICITUR, EUNDUM EST, 2003

Tecnica mista e collage su carta, cm. 80x120

Firma e data in basso a sinistra.

Autentica dell'autore su foto.

€ 2.000/3.000

436

**Carmelo Zotti**

(Trieste 1933)

COMPOSIZIONE, 1972

Olio su tela, cm. 70x50

Firma in basso a destra. Sul verso: firma e data; etichetta

Galleria d'Arte Metastasio, Prato.

€ 500/700

437

**Enzo Brunori**

(Perugia 1924-Roma 1993)

PAESAGGIO, 1969

Olio su tela, cm. 57x69

Firma e data in basso a destra. Sul verso: firma, data e titolo; etichetta XIX Biennale Internazionale d'Arte Premio del Fiorino, Palazzo Strozzi Firenze; etichetta Galleria d'Arte Metastasio, Prato.

€ 600/800

438

**Sergio Vacchi**

(Castenaso 1925-Siena 2016)

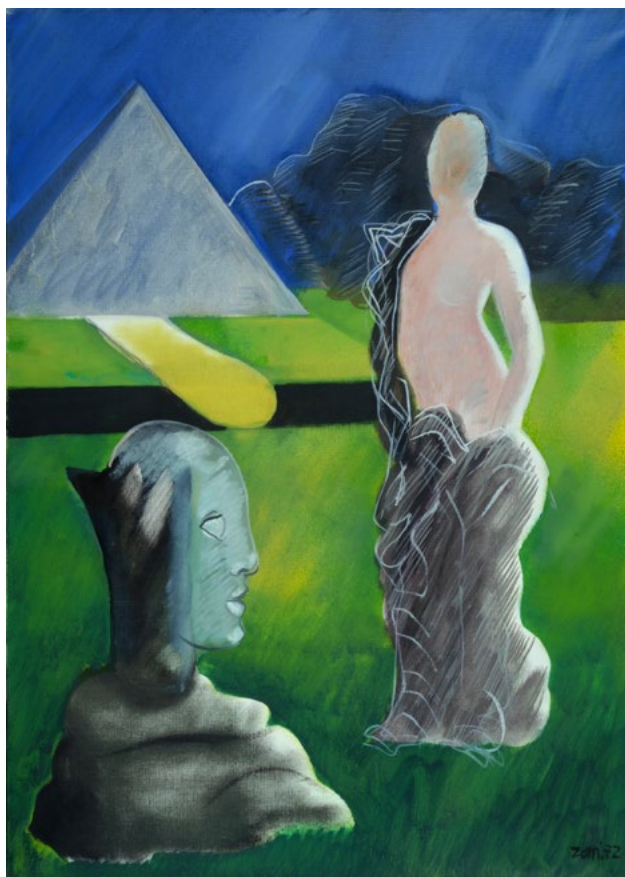
SENZA TITOLO, 1975

Tecnica mista su carta riportata su tela, cm. 50,5x70,5

Firma e data in basso a destra.

€ 1.000/2.000

436



437



438







439

439

**Carmelo Zotti**

(Trieste 1933)

SENZA TITOLO, 1971

Tecnica mista su tela, cm. 55x44,5

Firma in basso a destra.

Sul verso: etichetta Galleria d'Arte  
Metastasio, Prato.

€ 500/700

441

**Vinicio Berti**

(Firenze 1921-1991)

SENZA TITOLO, 1972-73

Acrilico su tela, cm. 50x70

Firma e data in basso a destra.

Sul verso: timbro: Galleria d'Arte La  
Piramide.

€ 700/1.200

440

**Marcello Lo Giudice**

(Taormina 1957)

SENZA TITOLO, 2009

Materasso a rete con gesso in teca

di plexiglass, cm. 190x90x19,5

(teca)

Foto autenticata dall'artista, Milano,

20-4-2010, con etichetta Room

Galleria, Milano.

€ 15.000/18.000

442

**Marco Querin**

(Milano 1978)

SEGNi PARTICOLARI, 2008

Lana grezza del Messico, lana

iraniana, cotone filossintetico e

acrilico su tela, cm. 80x60

Firma, data e titolo sul verso.

€ 1.200/2.500



441

440



442



443

**Frank Denota**

(New York 1966)

LOS MUERTOS

Tecnica mista e acrilico su tavola,  
cm. 72x72

Sul verso: firma e titolo.

€ 4.000/6.000

444

**James Brown**

(Los Angeles 1951)

SENZA TITOLO, 1993

Tela di lino e collage su mappa,  
cm. 50x48

Autentica dell' autore su foto con  
timbro Monica Benini Arte Moderna  
Contemporanea, Ferrara.

Esposizioni: 2003, "James Brown,  
Opera Contro Natura", 12 luglio - 9  
settembre, Galleria di Via Eugippo,  
San Marino.

Bibliografia: 2003, "James Brown,  
Opera Contro Natura", Skira, Milano,  
op. ripr.

€ 4.500/6.500

445

**Aldo Mondino**

(Torino 1938-2005)

DERVISCI, 1998

Olio e ceramica su linoleum,  
cm. 80x60

Sul verso: firma, data e dedica.  
Autentica Archivio Aldo Mondino,  
n. invent. 20101116165534.  
Bibliografia: 2017, Aldo Mondino  
Catalogo Generale, Vol. I, n. 6,  
Allemandi, Torino.

€ 9.500/12.000

446

**Franco Angeli**

(Roma 1935-1988)

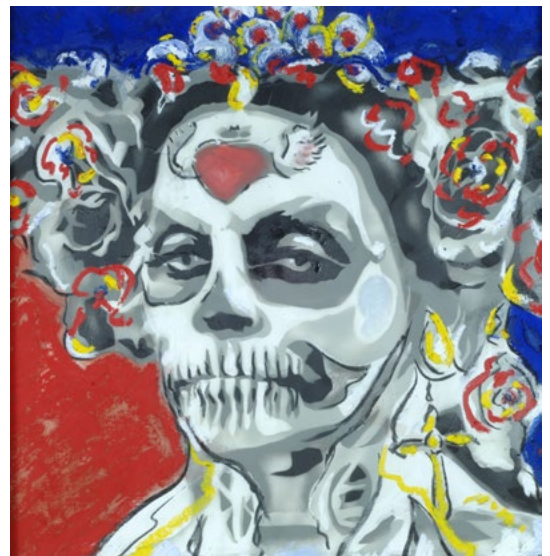
BALOCCHI, 1985-88

Tecnica mista su tela, cm. 160x130

Sul verso: firma e titolo.  
Autentica Archivio Franco Angeli,  
n. arch. P-260618/1385.

€ 5.000/7.000

443



444

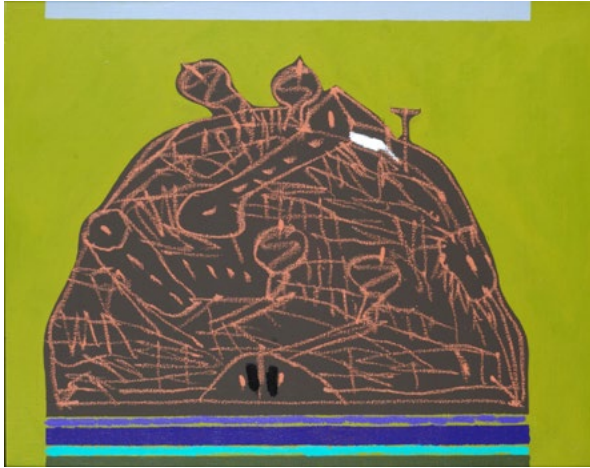


445



446





447

447

**Concetto Pozzati**

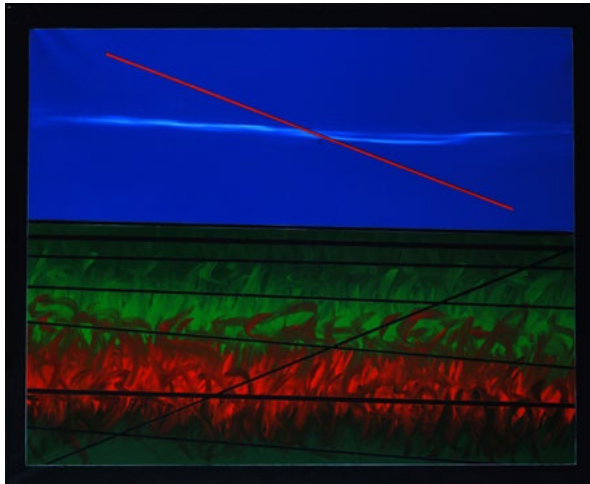
(Vò Vecchio 1935-Bologna 2017)

IMPOSSIBILE PAESAGGIO QUASI DAL VERO, 1994

Olio su tela, cm. 40X50

Sul verso: firma, data e titolo. Autentica dell'autore su foto.

€ 1.800/3.000



448

448

**Franco Angeli**

(Roma 1935-1988)

PAESAGGIO, Metà anni '80

Tecnica mista su tela, cm. 130x160

Sul verso: firma e titolo; etichetta Blu Art Arte Moderna e Contemporanea con dati dell'opera. Autentica Archivio Franco Angeli, n. arch. P-080518/1334.

€ 5.000/7.000



449

449

**Piero Dorazio**

(Roma 1927-Todi 2005)

LUMEN I, 2003

Olio su tela, cm. 60x40

Sul verso: firma, data, titolo e dedica; timbro Studio Piero Dorazio con n. arch. 5872. Autentica dell'autore su foto, n. arch. 5872.

€ 8.500/12.000

450

**Omar Galliani**

(Montecchio Emilia 1953)

OLTREMARE, 1995

Olio e grafite su tavola, cm. 30x30

Sul verso: firma, data e titolo.

€ 2.000/4.000

450





451

**Concetto Pozzati**

(Vò Vecchio 1935-Bologna 2017)

DAL DIZIONARIO DEGLI AMORI RICEVUTI, 1977

Tecnica mista e collage su carta, cm. 73x102

Firma e data in basso a destra.

Autentica su foto Galleria d'Arte Melozzo., Forli.

€ 5.500/6.500

451



452

**Giosetta Fioroni**

(Roma 1932)

PICCOLO NOTTURNO, 1985

Olio su tela, cm. 70x50

Firma, data e titolo sul verso.

Autentica dell'artista su foto.

€ 3.800/4.800

452



453

**Giulio Turcato**

(Mantova 1912-Roma 1995)

COMPOSIZIONE, 1967-1968

Gouache su carta intelata, cm. 50x70

Firma in basso a destra.

Autentica su foto Archivio Giulio Turcato,  
n. DML100326EZ10CB.

€ 4.900/5.500

454

454

**Lucio Del Pezzo**

(Napoli 1933)

PIETRE E UCCELLO, 1987

Acquerello su carta, cm. 37,6x28,2

Firma, data e titolo in basso al centro.

Autentica su foto Galleria d'Arte Contemporanea  
La Scaletta.

€ 500/700



453





455

455

**Achille Perilli**

(Roma 1927)

SENZA TITOLO, 1952

Inchiostro e tempera su carta, cm. 34,9x40,5

Firma e data in basso a destra.

Autentica dell'autore su foto, opera n. 7  
nell'archivio delle opere su carta dell'artista.

€ 4.900/5.500

456

**Michelangelo Pistoletto**

(Biella 1933)

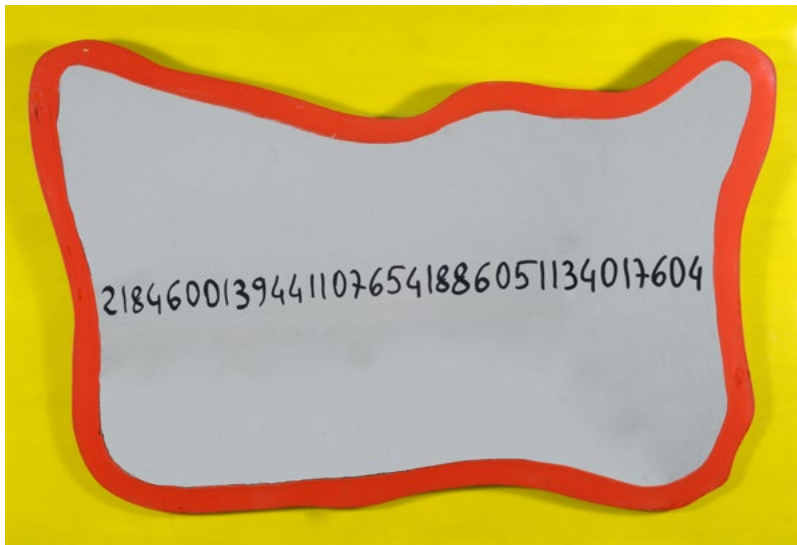
FRATTALI, 1999-2000

Acrilico e pennarello su specchio, cm. 50x80

Sul verso: firma, data e titolo.

Autentica dell'Autore su foto.

€ 1.500/2.500



456

457

**Renato Mambor**

(Roma 1936-2014)

RULLI, 1969

Acrilico su cartone, cm. 100x70

Firma in basso a destra.

Autentica dell'Autore su foto.

€ 3.000/5.000

458

**Renato Mambor**

(Roma 1936-2014)

UOMINI TIMBRO, 1963

Inchiostro su carta, cm. 60x80

Firma in basso a destra.

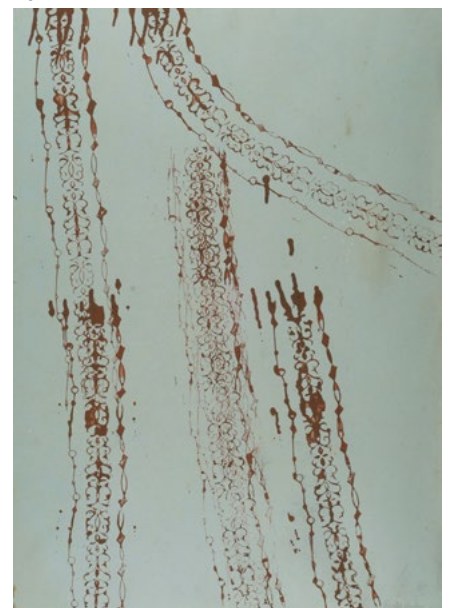
Autentica dell'Autore su foto.

€ 4.000/6.000



458

457





459



459

**Renato Mambor**  
(Roma 1936-2014)

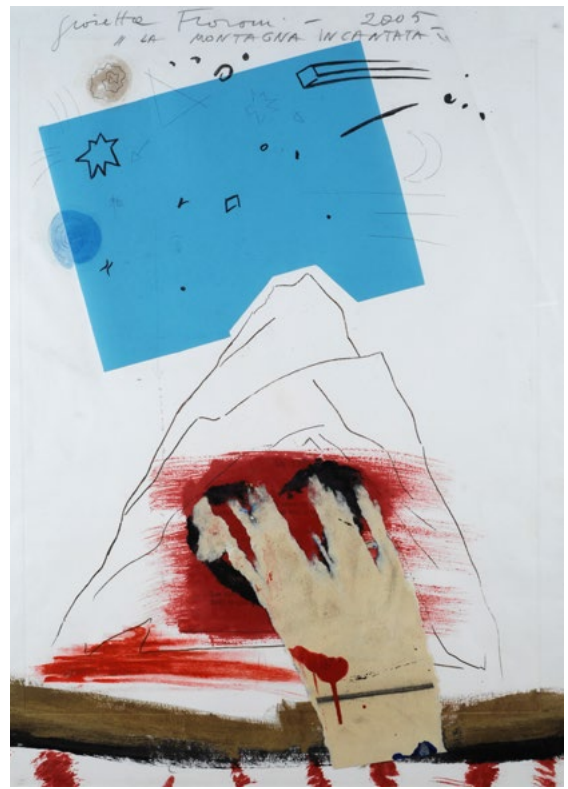
RULLI, 1969

Acrilico su cartone,  
cm. 100x70

Firma in basso sulla  
destra. Autentica  
dell'Autore su foto.

€ 3.000/5.000

460



460

**Giosetta Fioroni**  
(Roma 1932)

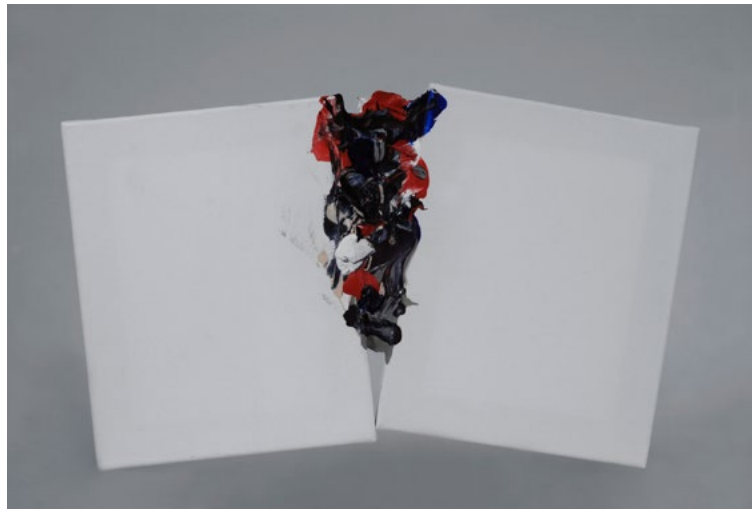
MONTAGNA INCANTATA,  
2005

Tecnica mista su  
cartone, cm. 76x57

Firma, data e titolo in  
alto al centro.

€ 1.300/2.000

461



461

**Renato Ranaldi**  
(Firenze 1941)

FUROIQUADRO

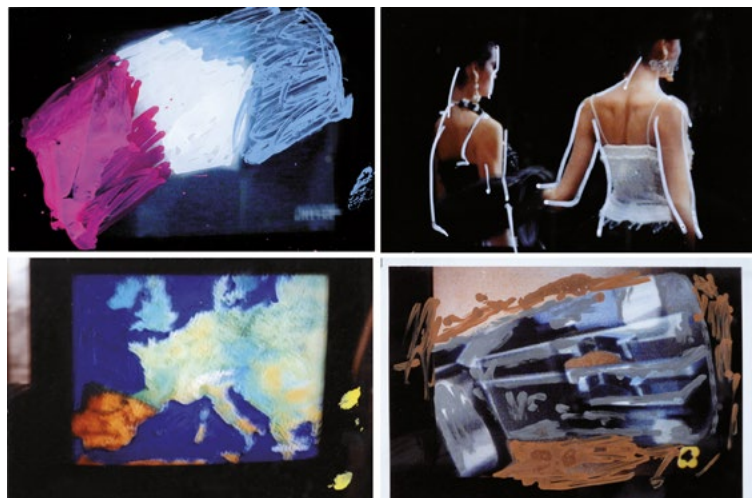
"CONTENZIOSO", 2014

Olio e tela, cm. 30x53,5

Firma, data e titolo sul  
verso.

€ 5.000/6.000

462



462

**Mario Schifano**  
(Homs 1934-Roma 1998)

SENZA TITOLO

cm. 10x15

Quattro fotografie  
ritoccate a mano.

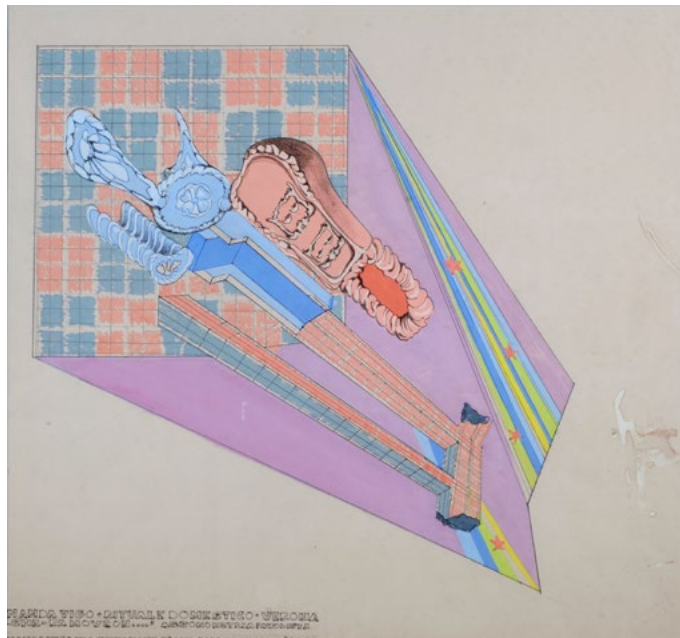
€ 1.000/2.000



463



464



465



466

463

**Gianni Piacentino**

(Coazze 1945)

S.6 B-RACE- RECTANGLE (1 B), 2003-2004

Acrilico alluminio resina, cm. 20x150x3; es. 5/8

Sul verso: firma e tiratura. Autentica dell'autore.

€ 10.000/15.000

464

**Mario Schifano**

(Homs 1934-Roma 1998)

PAESAGGIO ANEMICO

Acrilico su tela, cm. 38,5x67,5

Firma in basso a sinistra.

Sul verso: timbro Galleria La Barcaccia, Roma.

€ 1.500/2.500

465

**Nanda Vigo**

(Milano 1936)

ABITARE IL TEMPO, 1989

Tecnica mista su carta, cm. 41x44

Iscrizione in basso a sinistra: "Nanda Vigo-

Rituale domestico- Verona/she ra move on...

Assonometria favolista/Nanada Vigo Via

Curtatone 16 Milano 08.5465905/3.3.89"

€ 1.500/2.500

466

**Antonio Corpora**

(Tunisi 1909-Roma 2004)

SENZA TITOLO

Pastelli su carta velluto , cm. 62x50

Firma in basso a destra.

€ 1.500/2.500



467

**Henry Moore**

(Castleford 1898-Munch Hadham 1986)

SENZA TITOLO

Pastelli su cartoncino,  
cm. 11x22,5

Firma in basso a sinistra.

€ 3.000/5.000

467



468

**Elia Vottero**

(Genova 1906-Torino 2004)

AEREO IN PICCHIATA, 1932

Tecnica mista su carta,  
cm. 25,3x18,2

Firma e data in basso al  
centro.

€ 1.000/2.000

468



469

**Roberto Barni**

(Pistoia 1939)

SENZA TITOLO

Bronzo dipinto,  
cm. 61x23,5x15

Sul retro: sigla e punzone  
del fonditore.

€ 3.000/5.000

470

**Arrigo Lora Totino**

(Torino 1928)

MACCHINA CELIBE-VERSIONE

N. 9, 1998

Tecnica mista, collage e  
inclusioni polimeriche su  
tavola, cm. 50x40

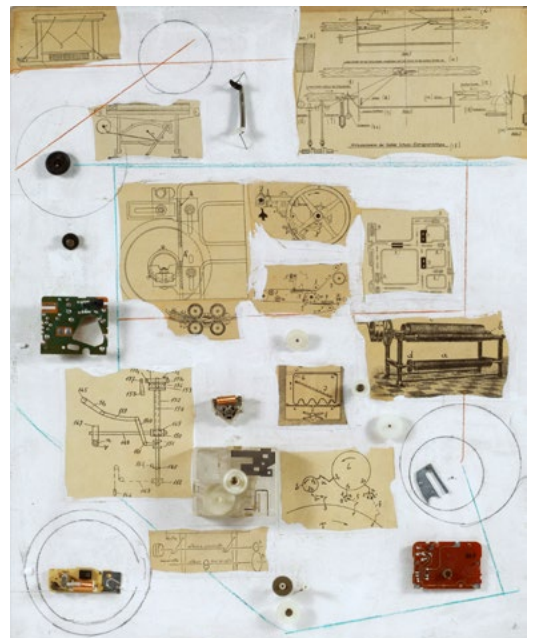
Firma, data e titolo sul verso.

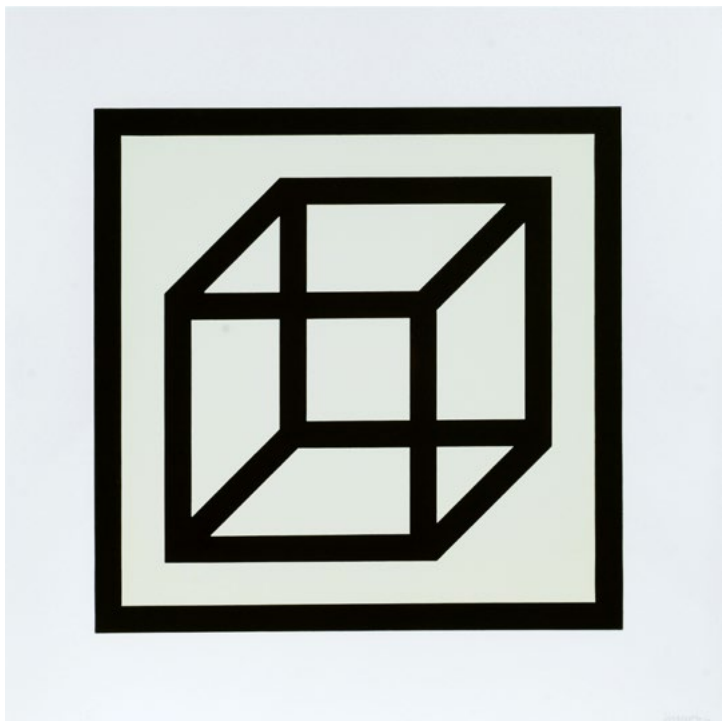
€ 450/650

469



470





471

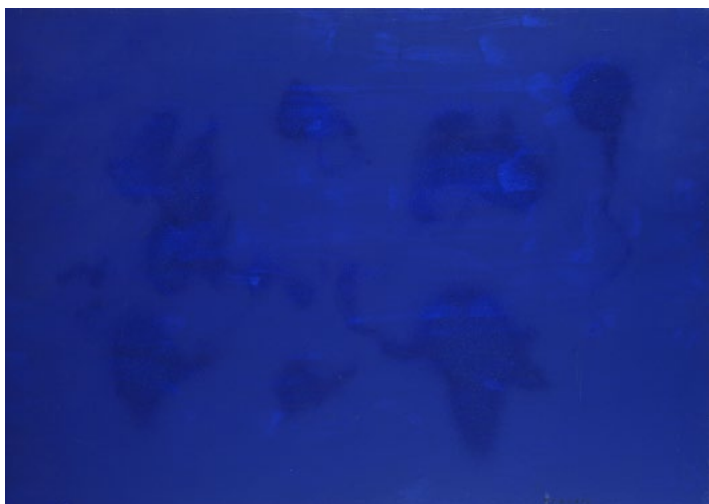


472

473



474



471

**Sol Lewitt**

(Connecticut 1928-2007)

**OPEN CUBE IN BLACK ON WHITE**

Linoleografia su carta Somerset, mm. 311x311 (lastra); mm. 432x432 (foglio); es. 50/50

Firma e tiratura in basso a destra. Stampatore: Keigo Takahashi/Watanabe Studio; Editore: Gli Ori SFL, Pistoia. Scheda con dati tecnici dell'opera e timbro di Watanabe Studio New York.

€ 1.200/2.000

472

**Franco Angeli**

(Roma 1935-1988)

**FRAMMENTI**

Tecnica mista su tela, cm. 160x130

Sul verso: firma e titolo.

€ 2.800/3.500

473

**Mario Schifano**

(Homs 1934-Roma 1998)

**SENZA TITOLO**

Fotografie ritoccate a mano, cm. 11,5x16,5  
Composizione di otto fotografie ritoccate a mano firmate.  
Esposizioni: 1999, Arte istantanea - 300 fotografie di Mario Schifano, 22 aprile - 19 giugno, Antonio Colombo Arte Contemporanea, Milano.  
Provenienza: Milano, Antonio Colombo Arte Contemporanea; Modena, Galleria d'Arte Emilio Mazzoli.

€ 5.000/7.000

474

**Giulio Turcato**

(Mantova 1912-Roma 1995)

**SENZA TITOLO, (1970)**

Olio su tela, cm. 70x100

Firma in basso a destra.

Sul verso: n. arch. D.247621381210; etichetta Associazione Culturale Break, Roma; porzione di etichetta Arco d'Albert Studio d'Arte, Roma.

€ 6.000/8.000





475

475  
**Mimmo Paladino**  
 (Paduli 1948)  
 SENZA TITOLO  
 Bronzo, cm. 32x25  
 Sigla sulla destra.

€ 6.000/7.000



476

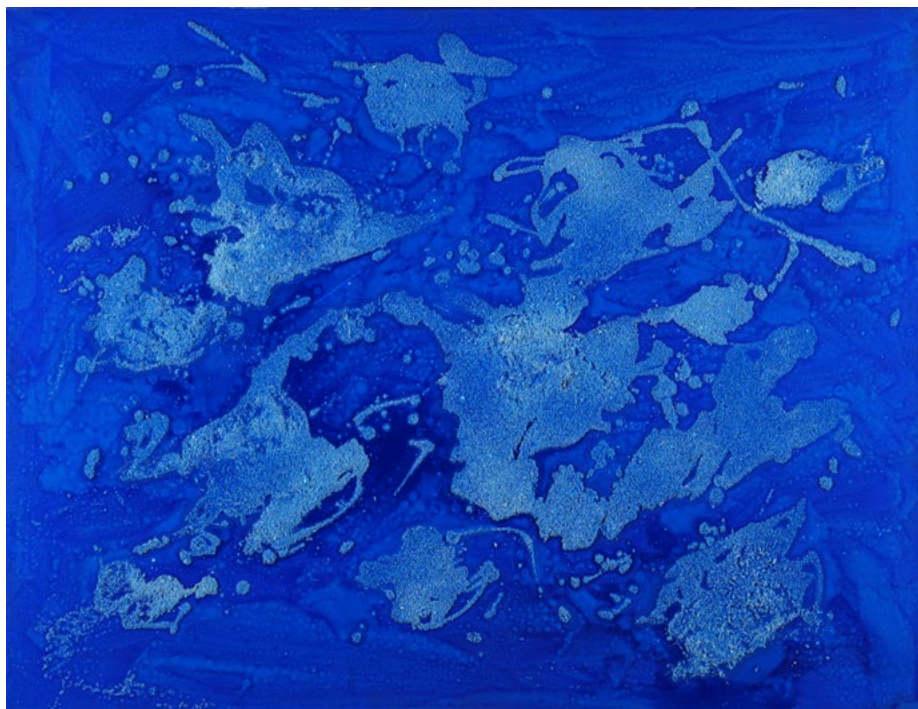
476  
**Mario Schifano**  
 (Homs 1934-Roma 1998)  
 SENZA TITOLO, Anni '70  
 Smalti su buste da lettere in collage su  
 cartoncino, cm. 100x70  
 Firma in basso a destra.

€ 1.000/2.000

477

477  
**Giulio Turcato**  
 (Mantova 1912-Roma 1995)  
 ARCIPELAGO  
 Olio su tela, cm. 80x60  
 Sul verso: firma e sigla di Bruno Giraldi.

€ 5.000/7.000





478

478

**Giulio Turcato**

(Mantova 1912-Roma 1995)

ARCIPELAGO, 1971

Olio e tecnica mista su tela, cm. 70x100

Sul verso: firma, titolo, numero  
archiviazione e sigla di Bruno Gilardi.

Certificato Archivio Giulio Turcato n.  
B2641631279RPost.

€ 7.000/9.000



479

479

**Giulio Turcato**

(Mantova 1912-Roma 1995)

SENZA TITOLO

Tecnica mista su tela, cm. 60x80

Firma in basso a destra.

Sul verso: n. arch. E.87562138627

€ 6.000/8.000



480

480

**Franco Angeli**

(Roma 1935-1988)

FAMIGLIA POP

Tecnica mista su carta, cm. 68x100

€ 3.000/4.000



481

**Antonio Corpora**

(Tunisi 1909-Roma 2004)

SENZA TITOLO

Tecnica mista su carta,  
cm. 43x38

Firma in basso a destra.

€ 1.500/2.500

482

**Achille Perilli**

(Roma 1927)

ZINE, 2012

Tecnica mista su tavola,  
cm. 30x30

Firma e data in basso a sinistra.

Sul verso: firma; timbro Galleria  
d'Arte Volos, Roma.

€ 2.500/3.500

483

**Alexander Calder**

(Lawnton 1898-New York 1976)

THEODELAPIS, (1962-1964)

Tecnica mista su carta,  
cm. 33x50

Titolo in alto a sinistra, dedica  
in basso al centro. Autentica  
di Gianluca Marziani, Direttore  
Palazzo Collicola Arti Visive.  
L'opera riproduce la scultura  
realizzata dallo stesso artista  
(titolata Teodelapio) per la  
piazza della stazione di Spoleto.

€ 6.500/10.000

484

**Mario Schifano**

(Horns 1934-Roma 1998)

MARIO SCHIFANO DISASTRO  
DOMESTICO

Serigrafia su carta,  
cm. 64,5x50

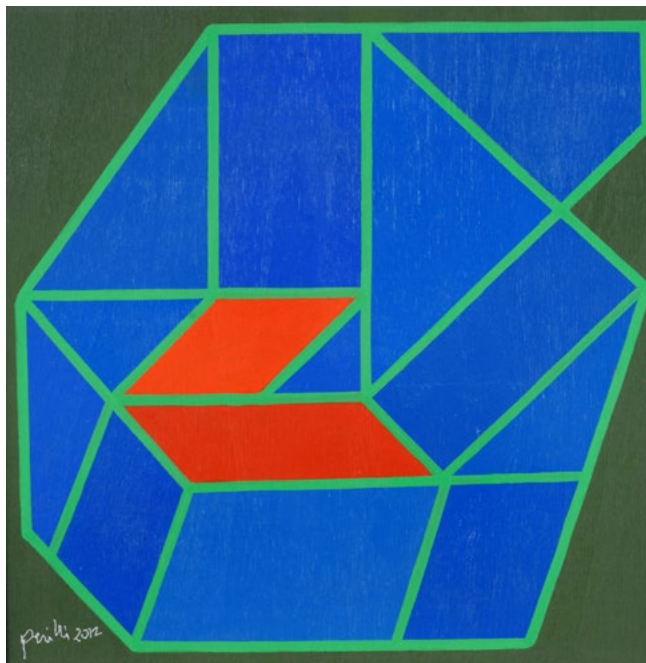
Firma in basso a destra.

€ 300/500

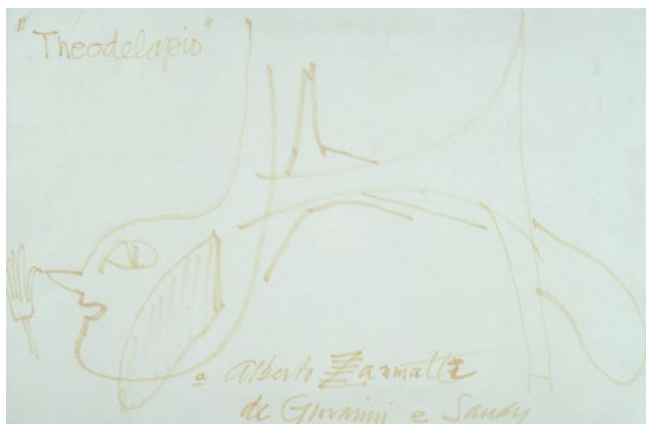
481



482



483



484





485

**Tano Festa**

(Roma 1938-1988)

SENZA TITOLO, 1978

Acrilico su tela, cm. 100x70

Autentica Studio Soligo Archiviazione Opere Tano Festa  
n. RMS781071130663.

€ 6.500/8.500

486

**Corrado Cagli**

(Ancona 1910-Roma 1976)

SENZA TITOLO, 1972

Tecnica mista su cartoncino riportato su tela, cm. 90x66

Firma e data in basso a sinistra.

€ 1.000/2.000

487

**Antonio Corpora**

(Tunisi 1909-Roma 2004)

SENZA TITOLO

Tecnica mista su carta velluto,  
cm. 64x49

Firma in basso a destra.

€ 1.000/2.000

485

486



487







488

488

**Francisco Benjamin López Toledo**

(Juchitán de Zaragoza 1940)

SENZA TITOLO, 1963

Tempera su carta, cm. 24,5x31,5

Firma e data in basso a destra.

Sul verso: etichetta Galerie Kari Flinker, Paris.

€ 1.000/2.000



489

489

**Antonio Corpora**

(Tunisi 1909-Roma 2004)

SENZA TITOLO, 1965

Acquerello su carta, cm. 50x36,5

Firma dedica e data in basso a sinistra: "Per Leone Piccioni/A. Corpora/1965".

€ 500/700

490

**Franco Angeli**

(Roma 1935-1988)

SENZA TITOLO, Seconda metà anni '70

Smalto su tela, cm. 80x120

Firma sul verso. Certificato Archivio Franco Angeli n. P-090317/927.

€ 7.000/8.000

490





491

491

**Mario Schifano**

(Homs 1934-Roma 1998)

GRANDE PARTICOLARE DEL PAESAGGIO ITALIANO A COLORI

Serigrafia e tecnica mista su cartone riportato su tela, cm. 119x90

Firma in basso a destra; dedica in alto a destra.

€ 2.000/3.000

492

**Giuseppe Ajmone**

(Carpignano 1923-Romagnano 2005)

NUVOLE, 1969

Olio su tela, cm. 100x81,5

Firma e data in basso a destra. Sul verso: titolo e data.

€ 1.000/2.000



492

493

**Corrado Cagli**

(Ancona 1910-Roma 1976)

PAESAGGIO, 1950

Tecnica mista su tela, cm. 45x59

Firma in basso a sinistra. Sul verso: firma e data.

€ 500/700

494

**Mario Schifano**

(Homs 1934-Roma 1998)

KISSES AND LOVE

Serigrafia, cm. 58x53,5

Firma in basso a destra.

€ 300/500



494

493





495

**Mario Schifano**

(Homs 1934-Roma 1998)

INTITOLATO NANCY

Serigrafia su acetato , cm. 70x87

Firma in basso a destra sul supporto.

€ 300/500

496

**Tano Festa**

(Roma 1938-1988)

SENZA TITOLO, 1962

Tecnica mista su carta, cm. 70x100

Firma e data in basso a destra. Autentica Archivio Studio Soligo su foto, n. RMS627106150173. Certificato di Autenticità e archiviazione Archivio delle opere di Tano Festa n. G1615/1760.

€ 10.000/15.000

497

**Antonio Corpora**

(Tunisi 1909-Roma 2004)

SENZA TITOLO, 1965

Olio su tela, cm. 60,5x50

Firma e data in basso a sinistra.

€ 4.000/6.000

498

**Antonio Corpora**

(Tunisi 1909-Roma 2004)

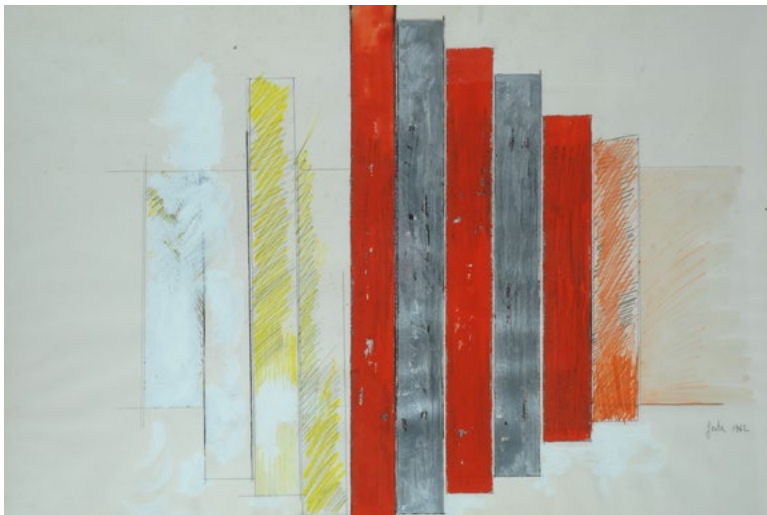
SENZA TITOLO

Acquerello su carta, cm. 51x38

Firma in basso a sinistra.

€ 1.500/2.500

496



495



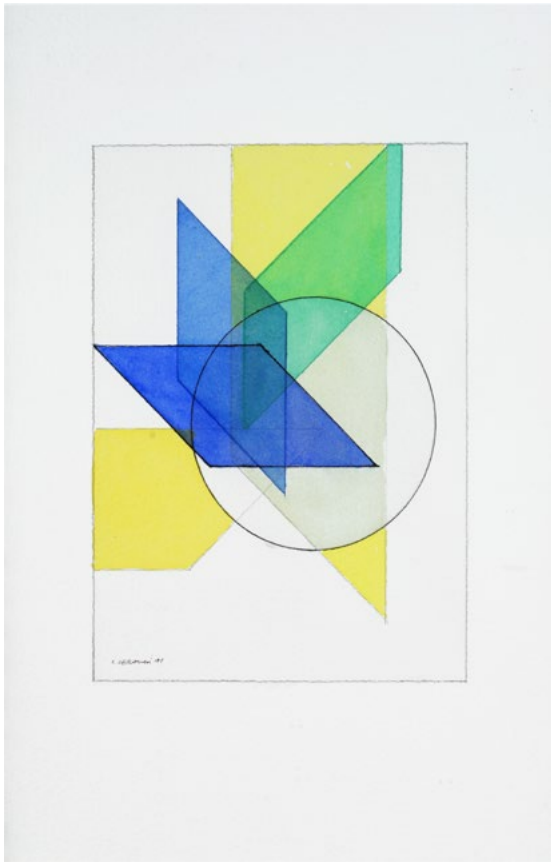
497



498



499



499

**Luigi Veronesi**

(Milano 1908-1998)

SENZA TITOLO, 1991

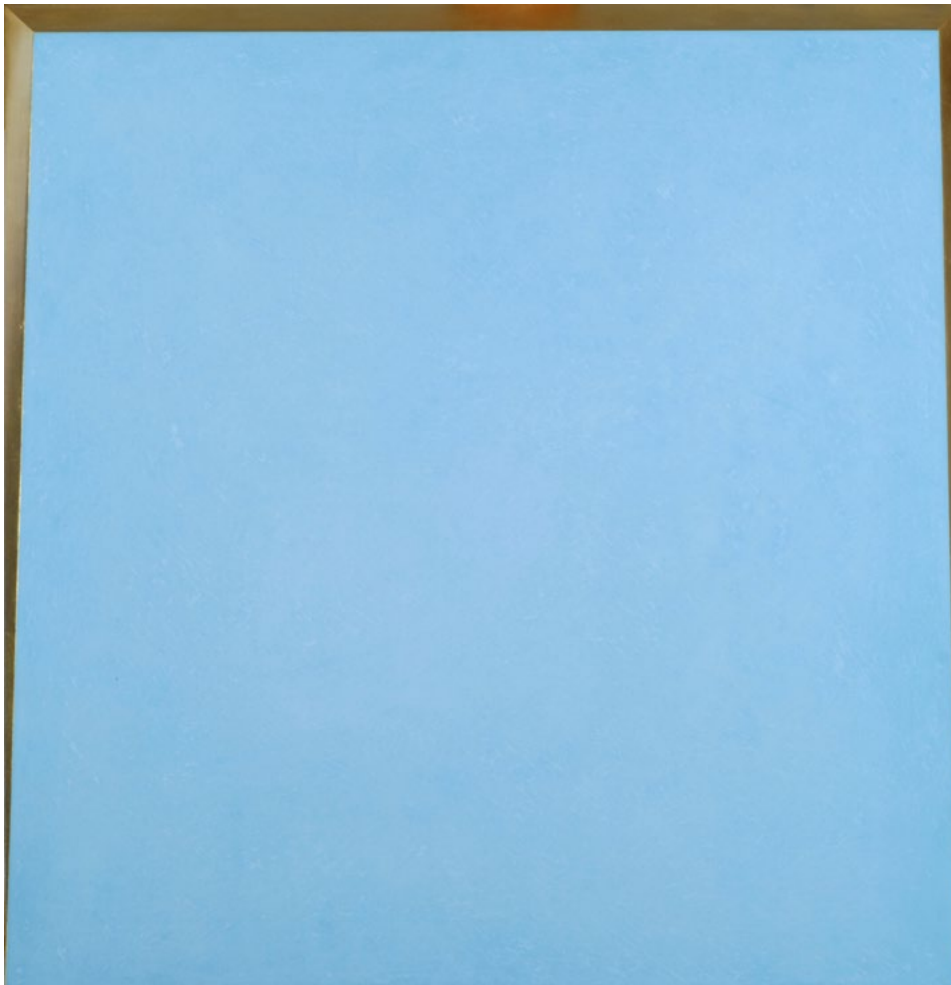
Tecnica mista su carta,

cm. 38,5x28,5

Firma e data in basso a sinistra.

€ 600/800

500



500

**Ettore Spalletti**

(Cappelle sul Tavo 1940)

PICCOLO AZZURRO, 2009

Impasto di colore su tavola,

cm. 50x50x4

Sul verso: firma, data e titolo.

Certificato di autenticità con

firma dell'Autore. Provenienza:  
Brescia, Massimo Minini.

€ 32.000/35.000



501



501

**Carla Accardi**

(Trapani 1924-2014)

**TURCHINO LILLA VIOLA, 1997**

Vinilico su tela, cm. 40x50

Firma e data in basso a destra. Autentica Studio Carla Accardi n. 71/03.

€ 14.000/20.000

502

**Gino De Dominicis**

(Ancona 1947-Roma 1998)

**OPERA UBIQUA, 1991**

Tecnica mista su foto, cm. 80x39,5

Sigla in basso a destra. Sul verso: firma, etichetta e timbro "Lucio Amelio - Modern Art Agency", Napoli. Opera archiviata presso la Fondazione Archivio Gino De Dominicis con il n. GDD/OU/SD/CP/1991-08 e inserita nel Catalogo Generale dell'Artista. Provenienza: Modena, Carlo Cattelani; Brescia, Enrico Orsatti; Torino, Tito Andrea.

€ 11.000/13.000

502





503

503

**Giosetta Fioroni**

(Roma 1932)

ESTATE, 1974

Tecnica mista su carta riportata su tavola, cm. 100x71

Firma, data e titolo in basso a destra. Sul verso: firma, data e titolo.

Autentica dell'Autore su foto.

€ 10.000/15.000



504

504

**Nunzio (Di Stefano)**

(Cagnano Amiterno 1954)

SENZA TITOLO, 1992

Bronzo patinato, cm. 73x47x10

Firma alla base: "Nunzio 1/3".

Autentica dell'autore su foto.

€ 20.000/25.000



505

**Michelangelo Pistoletto**

(Biella 1933)

**AUTORITRATTO**

Serigrafia su acciaio lucidato a specchio,  
cm. 100x700; es. 164/200

Sul verso: firma, tiratura e etichetta

Art Agency Co., Ltd. Tokyo.

€ 18.000/22.000

505



506

**Giosetta Fioroni**

(Roma 1932)

**VERDI COLLINE D'ASOLO, 1970**

Argento su carta, cm. 99x69

Sul verso: firma e data.

€ 2.000/3.000

507

**Giosetta Fioroni**

(Roma 1932)

**PIEVE DI SOLIGO, 1970**

Argento su carta, cm. 99x69

Sul verso: firma e data.

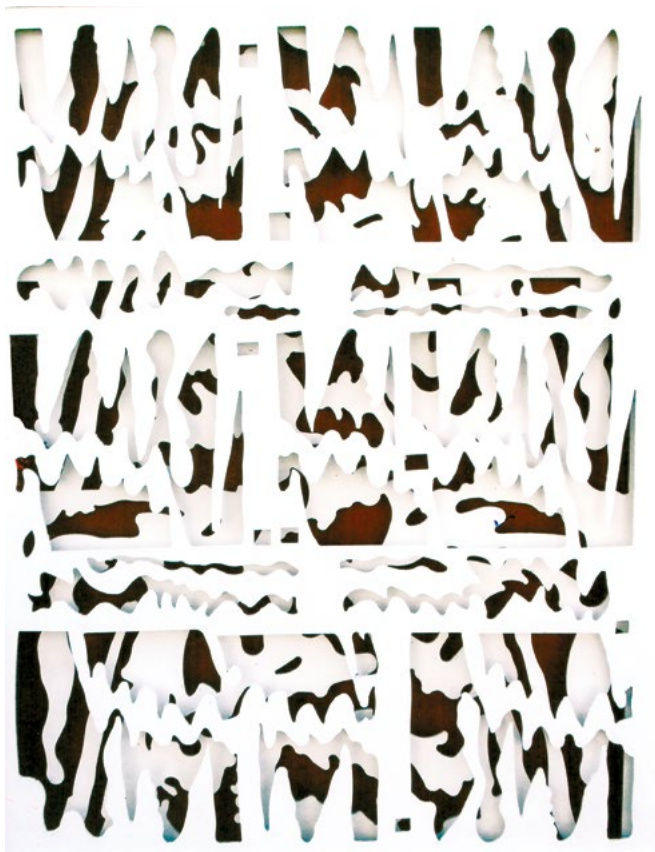
€ 2.000/3.000

507



506





508

508

**Remo Bianco**

(Milano 1922-1990)

3D, Anni '50

Strati di legno sovrapposti e sagomati,  
cm. 92,5x69,5

Autentica Fondazione Remo Bianco,  
n. FRB1785.

€ 12.000/15.000



509

509

**Emilio Vedova**

(Venezia 1919-2006)

FIGURA, 1945

Pastelli su carta, cm. 53,5x37

Firma data e titolo in basso al centro.

Certificato di provenienza Finarte Casa  
d'Aste in data 23 gennaio 2007.

Bibliografia: 2008, Dal Futurismo ai percorsi  
contemporanei, a cura di P. Levi, ed. Arte  
Viva.

€ 13.000/20.000



510

**Hermann Nitsch**

(Vienna 1938)

**ROSSO, 2000**

Olio su tela, cm. 100x80

Firma e data sul verso.

Autentica dell'autore su foto.

€ 15.000/20.000

510



511

**Fernandez Arman**

(Nizza 1928-New York 2005)

**SENZA TITOLO, 2003**

Acrilici e violino su tela, cm. 70x50

Autentica Archives Denyse Durand-Ruel

su foto, n. 9021; Autentica Studio Arman

n. 3053; certificato di provenienza

Brugno Art Gallery, Venezia.

€ 7.000/9.000

511







512

512

**Tano Festa**

(Roma 1938-1988)

**CARDINALE**

Olio su tela, cm. 81x60

Firma sul verso. Autentica Studio Soligo su foto

n. RMS868060112516

€ 3.500/5.000

513

**Renato Mambor**

(Roma 1936-2014)

**INEVITABILE PRIMAVERA, 2008**

Olio e smalto su tela, cm. 120x160

Sul verso: firma, data e titolo; etichetta e timbri Campaiola Studio d'arte con dati dell'opera. Autentica di Renato Mambor su foto n. VA03897N.

€ 12.000/14.000

513





514

**Mario Schifano**

(Homs 1934-Roma 1998)

SENZA TITOLO

Emulsione e tecnica  
mista su tela,  
cm. 44x54

€ 3.000/5.000



514

515

**Corrado Cagli**

(Ancona 1910-Roma 1976)

AQUISGRANA, 1958

Tecnica mista su tela,  
cm. 76x100

Firma e data in basso a  
destra.

Sul verso: etichetta  
Galleria Quadrante,  
Firenze; etichetta Cleto  
Policina, Roma; cartiglio  
manoscritto con nome  
dell'autore e titolo.

€ 5.000/7.000

515





516

516

**Emilio Vedova**

(Venezia 1919-2006)

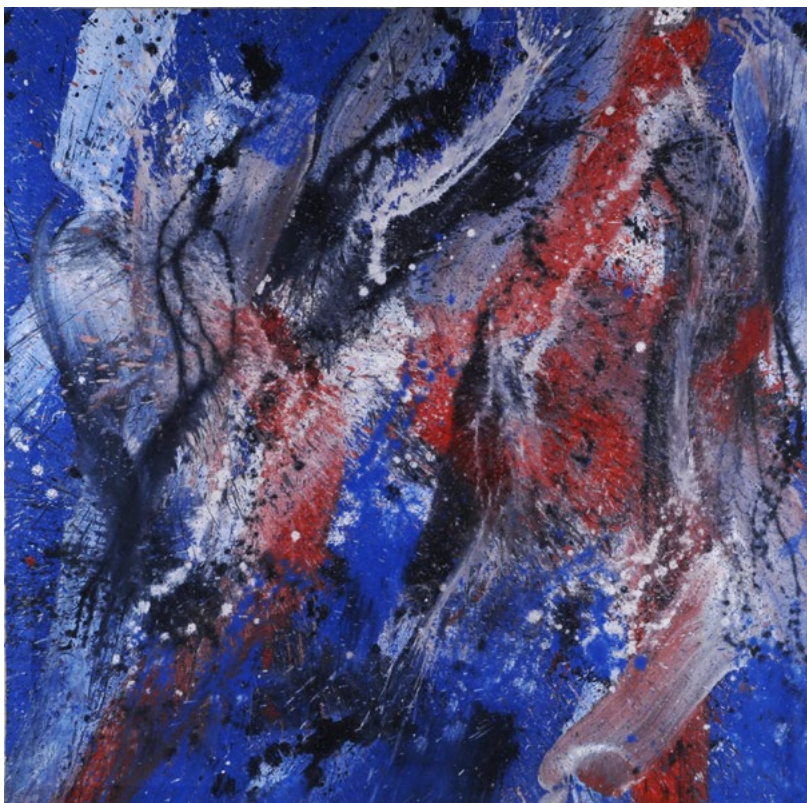
SENZA TITOLO, 1963

Olio e tecnica mista su cartoncino riportato  
su tela, cm. 30x23,5

Firma e data in basso a destra.

Sul verso: etichetta e timbri Fill.i Orler  
Galleria d'Arte, Venezia- Mestre.

€ 5.000/7.000



517

517

**Toti Scialoja**

(Roma 1914-1998)

IN ATTESA, 1997

Olio su tela, cm. 126x127,5

Sul verso: firma, data e titolo.

€ 6.000/8.000





519

519

**Afro (Basaldella)**

(Udine 1912-Zurigo 1976)

SENZA TITOLO

Acquerello e inchiostro su carta, cm. 24x31,5

Firma in basso a destra,

Autentica Archivio Fondazione Afro, Roma, n. arch. 00 C187.

€ 9.000/12.000

520

**Sandro Chia**

(Firenze 1946)

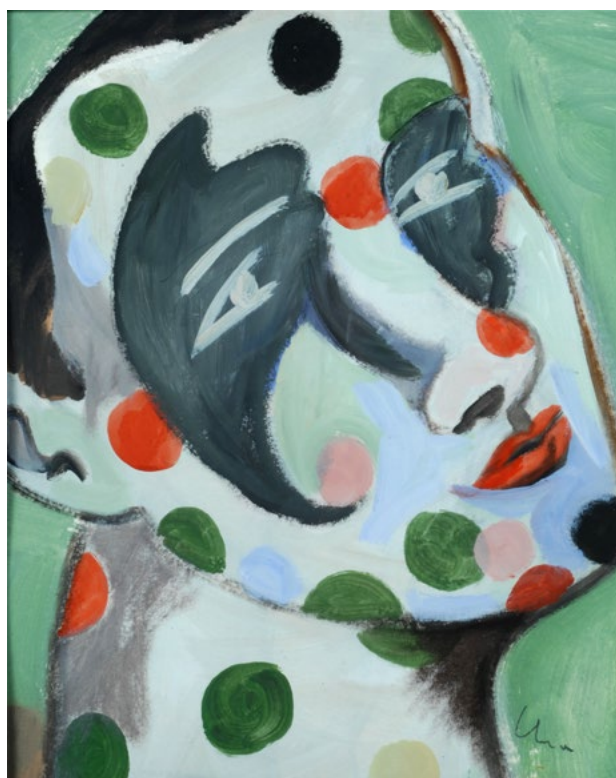
SENZA TITOLO

Tecnica mista su cartone, cm. 46x38

Firma in basso a destra.

€ 6.000/8.000

520





521

521

**Sandro Chia**

(Firenze 1946)

SENZA TITOLO

Tecnica mista su cartone, cm. 51,5x43,5

€ 6.000/8.000



522

522

**Sandro Chia**

(Firenze 1946)

SENZA TITOLO

Olio su tela, cm. 51x40,5

Firma in basso a destra.

Sul verso: firma.

€ 20.000/25.000



523

**Mimmo Rotella**

(Catanzaro 1918-Milano 2006)

IL BACIO, Anni '90

Decollage su tela, cm. 57x43

Firma in basso a destra. Sul verso: titolo e data. Autentica con firma dell'autore e timbro Galleria d'Arte La Spirale, Milano.

€ 7.000/9.000

524

**Enzo Cucchi**

(Morro d'Alba 1950)

EZECHIELE, 2003

Olio su tela, cm. 19,5x39,5

Sul verso: firma, data e titolo; etichette Galerie Bruno Bischofberger, Zurig; Rizziero Arte, Pescara. Sulla tavola di chiusura timbro Blu Art Gallery, Benedetto del Tronto. Autentica dell'autore su foto.

€ 20.000/30.000

523



524







525

**Mimmo Paladino**

(Paduli 1948)

SENZA TITOLO, 1990

Tecnica mista e collage polimaterico su tela, cm. 58x45x15

Sul verso firma, data e porzione di etichetta Gian Enzo Sperone. Autentica dell'autore su foto, n. arch. MPP90035.

€ 25.000/35.000





526

**Mimmo Rotella**

(Catanzaro 1918-Milano 2006)

**MARILYN SEE, 2003**

Decollage su tela, cm. 93x70

Firma e data in basso a destra.

Sul verso: titolo e data. Autentica dell'Autore su foto; autentica Fondazione Mimmo Rotella su foto, n. 0669 DC 003/000.

€ 12.000/18.000





527

**Roberto Crippa**

(Milano 1921-Bresso 1972)

**ROCKS, 1964**

Tecnica mista e sugheri su tavola, cm. 46x38

Sul verso: firma, data e titolo; etichetta Galleria Schwarz, Milano.

€ 1.500/2.500





528

**Mario Schifano**

(Homs 1934-Roma 1998)

SENZA TITOLO, 1995

Smalto e acrilico su tela , cm. 200x150

Autentica dell'Autore su foto. Autentica Fondazione Mario Schifano, Roma n. 95/74 rilasciata il 10 aprile 2000. Bibliografia: Studio metodologico riguardante la catalogazione informatica dei dati relativi alle Opere di Mario Schifano presenti presso la Fondazione M.S. Multistudio, Vol. III, Mario Schifano Opere su tela 1991-1998, Sacchi Giorgio (a cura di), Università degli Studi di Genova, p.186.

€ 12.000/15.000



529

**Salvo**

(Leonforte 1947 - cel 335/8187289)

**OTTOMANIA, 1990**

Olio su tavola, cm. 103x21,5

Sul verso: firma, data e titolo; etichetta galleria Santo Ficara, Firenze.

€ 10.000/15.000





530

**Alighiero Boetti**

(Torino 1940-Roma 1994)

**SENZA TITOLO (PANTERE CAMELLI PESCI), 1989**

Vernice a spruzzo, collage e tecnica mista su carta intelata, cm. 100x70

Autentica Archivio Alighiero Boetti n. arch. 89/C/15 con timbro e firma dell'Autore. Provenienza: Roma, Collezione Mario Dell'Aquila.

€ 25.000/30.000





## INDICE AUTORI

- (Vittorio Tommasini) Farfa - 198  
**Accardi** Carla - 501  
After Andy Warhol - 320, 320bis  
**Agazzi** Carlo Paolo - 72  
**Ajmone** Giuseppe - 492  
**Alinari** Luca - 422  
**Angeli** Franco - 446, 448, 472, 480, 490  
**Annigoni** Pietro - 172  
**Anonimo XIX sec.** - 51, 52, 58, 63, 67, 80  
Anonimo XIX-XX sec. - 1, 56, 57  
**Anonimo XVII sec.** - 24, 41  
**Anonimo XVIII sec.** - 14, 17  
Anonimo, XIX sec. - 50  
**Aricò** Rodolfo - 405  
**Arman** Fernandez - 321, 511  
**Asveri** Gianfranco - 383  
**Attardi** Ugo - 279  
Attr. a Giuseppe Parenti XVIII sec. - 27  
Attr. a Justus Sustermans - 15  
Attr. a Paolo Anesi - 35  
**Aubertin** Bernard - 375, 375bis, 389, 434  
**Baccarini** Gian Rito - 66  
**Baj** Enrico - 398  
**Bakalowicz** Ladislaus - 59  
**Banti** Cristiano - 158  
**Barbieri** Gino - 60  
**Barni** Roberto - 406, 469  
**Bartolena** Giovanni - 127, 132, 133, 134  
**Bartolini** Luigi - 323  
**Barzagli** Massimo - 430  
**Basilè** Matteo - 429  
**Bastianini** Augusto - 135  
**Benedetto** Renzo - 197  
**Berti** Vinicio - 420, 441  
**Bianco** Remo - 508  
**Biasetti** Valentina - 414  
**Bicchi** Silvio - 126  
**Bill** Max - 324  
**Boetti** Alighiero - 530  
**Bonetti** Uberto - 201  
**Borghese** Franz - 222  
**Brancaccio** Carlo - 99  
**Breddo** Gastone - 163  
**Brindisi** Remo - 325  
**Brown** James - 444  
**Brunori** Enzo - 437  
**Bruschetti** Alessandro - 192  
**Bucchi** Danilo - 399  
**Burri** Alberto - 326, 326bis  
**Cabianca** Vincenzo - 157  
**Cagli** Corrado - 293, 486, 493, 515  
**Calder** Alexander - 483  
**Canino** Vincenzo - 92  
**Cannicci** Niccolò - 152, 155  
**Cantatore** Domenico - 288, 327  
**Capocchini** Ugo - 178  
**Capogrossi** Giuseppe - 319, 328  
**Caputo** Tonino - 409  
**Carelli** Consalvo - 101  
**Carena** Felice - 262  
**Carrà** Carlo - 264, 265  
**Cascella** Andrea - 329  
**Cascella** Michele - 269  
**Casorati** Felice - 305  
**Cassinari** Bruno - 306  
**Cassioli** Amos - 124  
**Cassioli** Giuseppe - 64  
**Cavaglieri** Mario - 258  
**Cavalli** Emanuele - 298  
**Ceccconi** Eugenio - 145, 149, 150, 153  
**Celiberti** Giorgio - 387  
**Cesetti** Giuseppe - 301  
**Chia** Sandro - 520, 521, 522  
**Chiari** Giuseppe - 381, 385  
**Chini** Galileo - 33  
**Ciani** Cesare - 140  
**Ciardi** Beppe - 82  
**Cipolla** Salvatore - 382  
**Comte** Michel - 425  
**Conti** Primo - 202, 276, 277  
**Corcos** Vittorio - 161  
**Corpora** Antonio - 466, 481, 487, 489, 497, 498  
**Cortiello** Mario - 182  
**Costalonga** Franco - 386  
**Coter** Costante - 169  
**Crippa** Roberto - 527  
**Cucchi** Enzo - 524  
**Dal Bono** Edoardo - 87  
**Dal Monte** Mario Guido - 194  
**Dali** Salvador - 330  
**Dall'Olio** Luca - 407  
D'apres Pablo Picasso - 331  
**De Carli** Stefano - 413  
**de Chirico** Giorgio - 285  
**De Dominicis** Gino - 502  
**de Fer** Nicolas - 5  
**De Grada** Raffaele - 177  
**De Maria Bergler** Ettore - 111  
**De Nittis** Giuseppe - 160  
**De Pisis** Bona - 180, 185  
**de Pisis** Filippo - 263, 308, 313, 314, 319bis  
**Del Pezzo** Lucio - 454  
**Delaney** Sonia - 332  
**Delle Site** Mino - 195  
**Denota** Frank - 443  
**Dessi** Gianni - 376, 380  
**Domenici** Carlo - 122  
**Dorazio** Piero - 449  
**Dottori** Gerardo - 312  
**Duvivier** Thomas Germain Joseph - 48, 49  
**Faldi** Arturo - 146  
**Faraoni** Enzo - 168  
**Fergola** Salvatore - 108  
**Ferrazzi** Ferruccio - 187  
**Ferro** Italo - 191  
**Ferroni** Egisto - 128, 148, 156  
**Festa** Tano - 485, 496, 512  
**Fidani** Orazio - 36  
**Figari** Andrea - 76  
**Fioroni** Giosetta - 333, 452, 460, 503, 506, 507  
**Focardi** Piero - 114  
**Folon** Jean Michel - 334, 335, 336  
**Fragiacomo** Pietro - 81  
**Franchina** Nino - 227, 337  
**Galante** Francesco - 74  
**Galliani** Omar - 394, 450  
**Gaudaire-Thor** Jean - 435  
**Gelati** Lorenzo - 151  
**Gentilini** Franco - 287, 289, 315  
**Germanà** Mimmo - 384, 397  
**Ghiglia** Oscar - 130, 131  
**Gilot** Françoise - 226  
**Gioli** Francesco - 141  
**Giordano** Felice - 88, 93  
**Giovannini** Agostino - 117  
**Goya y Lucientes** Francisco - 25  
**Graziosi** Giuseppe - 256  
**Greco** Emilio - 233  
**Griselli** Italo - 170  
**Grosz** George - 284  
**Guarienti** Carlo - 421  
**Guccione** Piero - 338, 339  
**Guerricchio** Luigi - 400  
**Guidi** Virgilio - 255  
**Guttuso** Renato - 270, 271, 272, 273, 274, 280, 281, 294  
**Hippert** Franco - 410  
**Hirst** Damien - 423  
**Hollaender** Alfonso - 118, 142  
**Innocenti** Bruno - 166  
**Innocenti** Camillo - 84  
**Irolli** Vincenzo - 100  
**Issupoff** Alessio - 105  
**Kaneko** Kuniyoshi - 388  
**Karpoff** Ivan - 69  
**Klausz** Ernest - 267  
**Kodra** Ibrahim - 340  
**Lega** Silvestro - 159  
**Levy** Moses - 317  
**Lewitt** Sol - 471  
**Liberatore** Fausto Maria - 164  
**Liegi** Ulvi - 143  
**Lim** HH - 404  
**Lloyd** Llewelyn - 154  
**Lo Giudice** Marcello - 440  
**Longanesi** Leo - 221  
**Lora Totino** Arrigo - 470  
**Maccari** Mino - 203, 204, 205, 206, 207, 208, 209, 210, 211, 212, 213, 214, 215, 216, 217, 218, 219, 220, 341  
**Mafai** Mario - 309  
**Magnelli** Alberto - 311  
**Mambor** Renato - 457, 458, 459, 513  
**Manaresi** Ugo - 125  
**Mancini (Lord)** Francesco Giovanni - 90  
**Mancini** Antonio - 85  
**Manfredi** Alberto - 245, 253  
**Mantovani** Luigi - 68, 73  
**Manzù** Giacomo - 292  
**Marasco** Antonio - 186, 188  
**Marcucci** Mario - 232  
**Marfori Savini** Filippo - 120  
**Marini** Marino - 261  
**Massani** Pompeo - 144  
**Mastroianni** Umberto - 342, 343, 344, 417  
**Matta** Sebastian - 345  
**Mazzon** Galliano - 402, 418  
**Messonnier** Jean Louis Ernest - 106  
**Meucci** Michelangelo - 113  
**Mganzini** Umberto - 189  
M'Horò - 392, 393  
**Michelacci** Luigi - 119  
**Michelozzi** Corrado - 62  
**Migliaro** Vincenzo - 98  
**Mintchine** Abraham - 303  
**Mirabella** Mario - 102, 103  
**Mirò** Joan - 347, 348  
**Mondino** Aldo - 445  
**Monnini** Alvaro - 419  
**Moore** Henry - 467  
**Morandis** Gino - 229  
**Morganti** Helmut - 412, 416  
**Morlotti** Ennio - 275  
**Moschi** Mario - 167  
**Moschini** Mara - 396  
**Mouddarres** Fateh - 378  
**Nannetti** Neri - 200  
**Nascimbene Tallone** Giovanna - 174  
**Natali** Renato - 123  
**Nathan** Max - 75  
**Nevelson** Louise - 349  
**Nido** Davide - 403  
**Nitsch** Hermann - 510  
**Nunzio (Di Stefano)** - 504  
**Omiccioli** Giovanni - 173, 234  
**Paladino** Mimmo - 350, 475, 525  
**Palizzi** Filippo - 109  
**Pardo** Gennaro - 91  
**Parolin** Mario - 351, 352  
**Paulucci** Enrico - 268  
**Perilli** Achille - 455, 482  
**Peruzzi** Osvaldo - 196  
**Peyron** Guido - 297, 299  
**Piacentino** Gianni - 463  
**Picasso** Pablo - 353, 354, 355, 356, 357, 358, 359, 360, 361, 362, 363, 364, 365  
**Pincherle** Adriana - 296  
**Pinelli** Pino - 391  
**Pirandello** Fausto - 286, 290, 316  
**Piranesi** Francesco - 34  
**Pisani** Vettor - 427  
**Pistoletto** Michelangelo - 456, 505  
**Pizzanelli** Ferruccio - 116  
**Pomodoro** Arnaldo - 366, 367, 368  
**Porcinai** Giulio - 165  
**Possenti** Antonio - 237, 238, 239, 240, 241, 242, 243, 244  
**Pozzati** Concetto - 377, 447, 451  
**Pozzo** Ugo - 193  
**Prampolini** Enrico - 190  
**Pratella** Attilio - 104  
**Pratella** Fausto - 89, 94, 95  
**Pucci** Silvio - 175  
**Puccini** Mario - 129  
**Purificato** Domenico - 369  
**Querini** Marco - 442  
**Ranaldi** Renato - 461  
**Reimondo** David - 432  
**Ricciardi** Oscar - 86  
**Romoli** C. L. - 31  
**Rosai** Ottone - 259, 260, 300, 310  
**Rotella** Mimmo - 523, 526  
**Salvarani** Arcangelo - 65  
**Salvatore** Anna - 181, 183  
Salvo - 529  
**Santini** Giovanni - 28, 37, 38, 39  
**Sassu** Aligi - 224  
**Savioli** Roberto - 390  
**Scatizzi** Sergio - 171  
**Scifano** Mario - 370, 462, 464, 473, 476, 484, 491, 494, 495, 514, 528  
**Scialoja** Toti - 517  
**Sciltian** Gregorio - 318  
**Scorrano** Luigi - 96, 97  
Scuola di Jacopo Bassano - 43  
Scuola Emiliana, XVII sec. - 12, 26  
Scuola Fiorentina, sec. XVII - 16  
Scuola Francese, XVIII Sec. - 46  
**Scuola Italia Centrale, XVII sec.** - 19, 40  
**Scuola Italia Meridionale, fine XVIII sec.** - 22, 23  
**Scuola Italia meridionale, XVI-XVII sec.** - 42  
**Scuola Italia Settentrionale, XVII sec.** - 11  
**Scuola Italiana XIX-XX sec.** - 53  
**Scuola Portoghese XVI sec.** - 45  
**Scuola Romana XVII sec.** - 18  
**Scuola Romana, inizio XVIII sec.** - 21  
**Scuola Veneta, XVIII Sec.** - 13  
**Scuola Veneta, XVI-XVII sec.** - 20  
**Senno** Pietro - 115  
**Serra** André Enrique - 83  
**Serrano** Andres - 424  
**Servitelli** Giovanni - 107  
**Sgrilli** Roberto - 55  
**Sherman** Cindy - 426  
**Sircana** Giovanni - 54  
**Sironi** Mario - 291, 307  
**Soffici** Ardengo - 302, 304  
**Spalletti** Ettore - 500  
**Spazzapan** Luigi - 199  
**Squillantini** Remo - 230  
**Sutherland** Graham - 371  
**Tamburi** Orfeo - 223, 225  
**Tilson** Joe - 372  
**Tirelli** Marco - 379  
**Tirinnanzi** Nino - 176, 235, 236, 283  
**Toledo** Francisco Benjamin López - 488  
**Toma** Giocacchino - 79  
**Tomaino** Giuliano - 395  
**Tomea** Fiorenzo - 295  
**Tommasi** Angiolo - 136, 139, 147  
**Tommasi** Ludovico - 137, 138  
**Toschi** Orazio - 61  
**Toxic (Torrack Ablack)** - 431, 433  
**Tübke** Albrecht - 411, 415  
**Turcato** Giulio - 453, 474, 477, 478, 479  
**Vaccaro** Vincenzo - 110  
**Vacchi** Sergio - 438  
**Vagnetti** Gianni - 231  
**Van Pitloo** Anton Smink - 112  
**Vasarely** Victor - 373  
**Vedova** Emilio - 374, 509, 516  
**Venturi** Venturino - 278  
**Veronesi** Luigi - 499  
**Viani** Alberto - 254  
**Viani** Lorenzo - 246, 247, 248, 249, 250, 251, 252, 266, 282  
**Vigo** Nanda - 465  
**Villoresi** Franco - 184  
**Vinzio** Giulio Cesare - 121  
**Vismara** Ambrogio - 70, 71  
**Vittori** Gualtiero - 401  
**Vizzotto Alberti** Giuseppe - 78  
**Volterro** Elia - 468  
**Westmacott** Henry - 44  
**Wols (Alfred Otto Wolfgang Schulze)** Otto - 408  
**XVI sec.** Anonimo - 47  
**Zaborov** Boris - 228, 257  
**Zanini** Antonio - 179  
**Zhang Hong Yi** - 428  
**Zhuang** Fausto - 77  
**Zotti** Carmelo - 436, 439

## CONDIZIONI DI VENDITA

1. La Casa d'Aste Pananti è incaricata a vendere, in locali aperti al pubblico, gli oggetti affidati in nome e per conto dei mandanti, come da atti registrati all'Ufficio I.V.A. di Firenze. Non potranno farle carico obblighi se non quelli discendenti dal mandato.
2. All'atto dell'aggiudicazione l'acquirente dovrà provvedere al pagamento del prezzo, diritti e quant'altro in contanti, oppure tramite bonifico bancario: UBI BANCA, Sede di Firenze, Piazza Cesare Beccaria, 21 Fl, c/c 424 Pananti Casa d'Aste S.r.l. – ABI 03111 CAB 02800 – CIN L; SWIFT BLOPIT22. - IBAN IT17L031110280000000000424.
  - 2.1 La Casa d'Aste Pananti a propria discrezione, potrà acconsentire a che l'aggiudicatario versi solamente una caparra pari al 30% del prezzo stabilito con l'aggiudicazione, oltre ai diritti d'asta, le spese e quant'altro. In questo caso il completamento del pagamento dovrà avvenire entro e non oltre le ore 18:00 del lunedì successivo alla vendita.
  - 2.2 Dopo il pagamento gli oggetti venduti devono essere ritirati dall'acquirente a sua cura e rischio entro le ore 18:00 del lunedì successivo alla vendita, termine questo ultimo da considerarsi perentorio. La Casa d'Aste Pananti è autorizzata a non consegnare quanto aggiudicato se prima non si è provveduto all'integrale pagamento di quanto dovuto. La consegna del lotto aggiudicato avverrà presso i locali della Galleria Pananti.
  - 2.3 In caso di mancato adempimento nei termini perentori sopra stabiliti sarà facoltà della Casa d'Aste Pananti richiedere l'adempimento.

In caso di inadempimento laddove sia stata versata la caparra di cui al punto 2.1 la Casa d'Aste Pananti avrà la facoltà di chiedere la risoluzione di diritto del contratto di aggiudicazione attraverso semplice comunicazione scritta, trattenendosi, a titolo di penale, le somme già incassate, salvo in ogni caso il diritto al risarcimento del danno ulteriore.

In ogni altro caso di inadempimento la Casa d'Aste Pananti, fermo restando per essa il diritto di risoluzione del contratto con semplice comunicazione scritta, avrà diritto di ottenere il pagamento a titolo di penale forfettariamente predeterminata del 40% del prezzo di aggiudicazione.
3. L'asta sarà preceduta da un'esposizione delle opere durante la quale un responsabile della Casa d'Aste Pananti sarà a disposizione per ogni chiarimento. L'esposizione ha lo scopo di far bene esaminare lo stato di conservazione e la qualità degli oggetti e chiarire eventuali errori e/o inesattezze in cui si fosse incorsi nella compilazione del catalogo. Dopo l'aggiudicazione nessuna contestazione in merito potrà pertanto essere accolta, fatto salvo quanto previsto dal punto 4.
4. Eventuali contestazioni circa l'esattezza delle attribuzioni riportate nel catalogo d'asta dovranno essere mosse a mezzo raccomandata con ricevuta di ritorno da inviare entro e non oltre 8 giorni dalla data di aggiudicazione. Se la contestazione risultasse fondata, sulla base della documentazione che in ogni caso dovrà essere prodotta a cura e spese dell'aggiudicatario, la Casa d'Aste Pananti sarà tenuta esclusivamente al rimborso delle somme già percepite senza interessi, dietro restituzione dei beni aggiudicati, senza alcun ulteriore obbligo di risarcimento a nessun titolo. Infatti la Casa d'Aste Pananti, nella propria qualità di mandataria, non potrà ritenersi responsabile per le attribuzioni ed expertise relativi ai lotti battuti.
5. La Casa d'Aste Pananti, pur adoperandosi con la massima serietà e scrupolosità, non potrà ritenersi responsabile per eventuali errori in cui dovesse incorrere nell'esecuzione di offerte scritte o telefoniche. Pertanto l'offerente, nel compilare l'apposito modulo dovrà accuratamente controllare i numeri dei lotti, le descrizioni e le cifre indicate. La richiesta di partecipazione telefonica sarà accettata esclusivamente se formulata per iscritto almeno 4 ore prima della vendita. La Casa d'Aste Pananti si riserva il diritto di registrare le offerte telefoniche declinando ogni responsabilità nei confronti dell'aggiudicatario in relazione alle offerte formulate telefonicamente.
6. Non sono ammesse contestazioni in merito all'aggiudicazione dei lotti, che viene decisa dal banditore in modo insindacabile.
7. Durante la gara il direttore della vendita ha la facoltà di riunire o di separare i lotti. Lo stesso, in qualità di mandatario, potrà compiere tutte quelle attività per il migliore espletamento del mandato.
8. L'acquirente, oltre al prezzo di aggiudicazione, dovrà corrispondere il 25% dello stesso, per diritti d'asta, spese ed IVA.
- 8.1 Il ritiro immediato del bene sarà possibile dopo l'effettivo pagamento che dovrà avvenire in contanti, con assegno circolare, bancario o bonifico.
9. Le stime relative al possibile prezzo di vendita, stampate sotto la descrizione dei lotti riportati nel catalogo, sono espresse in Euro e non comprendono i diritti d'asta previsti al punto 8. Tuttavia, essendo tali stime effettuate con largo anticipo rispetto alla data dell'asta, potranno essere soggette a revisione, che verrà adeguatamente comunicata al pubblico durante l'asta.
10. Il presente regolamento viene accettato automaticamente da tutti coloro che concorreranno alla vendita all'asta. I partecipanti alla vendita dichiarano che ogni eventuale controversia derivante dal presente atto sarà deferita in via esclusiva alla cognizione del Foro di Firenze, accettando contestualmente in tal modo l'esclusiva giurisdizione italiana.



# PARTECIPAZIONE ALL'ASTA PER CORRISPONDENZA

Spett.

GALLERIA PANANTI  CASA d'ASTE  
D A L I 9 6 8

Palazzo Peruzzi de' Medici - Via Maggio, 28/A - 50125 FIRENZE

Tel. +39 055 2741011 - Fax +39 055 2741034

info@pananti.com

www.pananti.com

Chi non può essere presente in sala ha la possibilità di partecipare all'asta inviando alla nostra sede questa scheda compilata e una copia di un documento valido.

Io sottoscritto

abitante a

Prov.

CAP

Via

n.

Email

Tel.

Con la presente scheda intendo partecipare alla vostra prossima asta del 15 dicembre 2018 alle condizioni specificate nel catalogo e nel sito, le quali dichiaro di aver letto e quindi di conoscere, concorrendo fino ad un massimo di Euro come sotto descritto:

NOME DELL'AUTORE

Lotto n.

OFFERTA MASSIMA EURO (In lettere)

\*per l'offerta telefonica indicare solo il recapito

NOME DELL'AUTORE	Lotto n.	OFFERTA MASSIMA EURO (In lettere) *per l'offerta telefonica indicare solo il recapito

Ai sensi e per gli effetti del Dlgs 196/2003 si rende noto che i dati personali saranno oggetto di trattamento anche mediante l'utilizzo di procedure informatiche e telematiche per finalità direttamente connesse con l'attività della Casa d'Aste Galleria Pananti (invio materiale informativo, divulgativo, ecc.). Relativamente al suddetto trattamento l'interessato potrà esercitare tutti i diritti di cui all'art. 7 del Dlgs. 196/2003.

Cod. Fiscale.

Firma

Ai sensi e per gli effetti degli artt. 1341 e 1342 c.c. il sottoscritto dichiara di aver attentamente letto e quindi di approvare specificamente le clausole n. 1, 2, 2.1, 2.2, 2.3, 3, 4, 5, 6, 7, 8, 8.1, 9,10 delle condizioni di vendita riportate sul catalogo e sul sito, oltre al regolamento sul retro della presente.

Luogo e data,

Firma

## R E G O L A M E N T O

1. Le condizioni di vendita sono quelle specificate sul catalogo dell'asta.
2. L'offerta per corrispondenza equivale all'alzata di mano in sala.  
All'aggiudicazione andrà aggiunto il 25% quale diritti d'asta compresa IVA ove previsto (dalla norma di legge).
3. L'offerta per corrispondenza sarà valida fino a che sarà uguale o superiore al massimo prezzo battuto in sala.
4. Nel caso ci giungessero, per una stessa opera, più offerte di pari importo, l'opera verrà aggiudicata alla prima offerta pervenutaci.



# L'INDISCRETO

GALLERIA PANANTI  CASA d'ASTE  
D A L 1 9 6 8

.....  
rivista • di • approfondimento • • •  
culturale • • • su • arte • scienza •  
cultura pop • edizioni • Pananti • •  
.....  
.....  
• • • • [www.indiscreto.org](http://www.indiscreto.org) • • • •  
.....



GALLERIA PANANTI  CASA d'ASTE  
DAL 1968

Palazzo Peruzzi de' Medici - Via Maggio, 28/A - 50125 Firenze- Tel. +39 055 2741011 - Fax +39 055 2741034

[www.pananti.com](http://www.pananti.com)