

GALLERIA PANANTI  CASA d'ASTE
DAL 1968



AUTORI DEL XIX E XX SEC

ESPERTI

Arte Moderna e Contemporanea
Piero Pananti
Filippo Pananti

Arte Italiana, dipinti,
disegni e sculture del XIX e XX sec.
Filippo Pananti
Emanuele Castellani

Dipinti,
mobili e oggetti di Antiquariato
Emanuele Castellani
Assistente:
Leonardo Scarfò

Grafica e Edizioni
Paolo Parri

Tessuti, tappeti e arazzi
Claudio Martinelli

Schede e ricerche
Chiara Cerrata

Aste a tempo
Lorenzo Lippi

Direzione
Filippo Pananti

Amministrazione
Rosario Minniti

Segreteria
Simonetta Guerra

Magazzino/Consegne
Salvatore Schipani, Marco Magni

Contabilità
Ivonne Seitz
Francesca Colombo

Grafica e design
Lorenzo Lippi

Fotografia
Marco Giacomelli

Consulente per il restauro
L'Atelier restauro dipinti

Ufficio Stampa
Bianca Zani Pananti
press@pananti.com

Referente per il sud Italia
Enrico Caruso
enrico@pananti.com

Referente per Palermo
Alfredo Fiorentino
alfredo@pananti.com

**ANTIQUARIATO
AUTORI DEL XIX E XX SEC
ARTE MODERNA E CONTEMPORANEA**

ESPOSIZIONE FIRENZE
dal 3 al 9 dicembre 2021
orario 10.00/13.00 - 14.00/19.00

ASTA
Venerdì 10 dicembre 2021, ore 15.00



A detailed painting depicting a man on a white horse leading a team of oxen in a field. The man is wearing a dark coat and a hat, and is holding a long wooden staff. The oxen are dark-colored and are pulling a wooden cart or plow. The background shows a vast, open landscape under a pale blue sky. The overall style is characteristic of 19th-century realism.

AUTORI DEL XIX E XX SEC

dal lotto 154 al lotto 324
Venerdì 10 dicembre 2021, ore 15.00

154

Alfonso Corradi

(Castelnuovo di Sotto 1889-Milano 1972)

LUNGO IL RUSCELLO

Olio su tela, cm. 50x60

Firma in basso a sinistra.

€ 800/1.200



154

155

155

Alfonso Corradi

(Castelnuovo di Sotto 1889-Milano 1972)

PAESAGGIO

Olio su tela, cm. 70x100

Firma in basso a sinistra.

€ 600/800





156

156

Gerolamo Induno

(Milano 1827-1890)

RITRATTO DI SIGNORA, 1853

Matita, acquerello e tempera su carta,
cm. 25,5x21,5

Firma e data in basso a destra.

€ 1.000/2.000



157

157

Giuseppe Bonolis

(Teramo 1800-Napoli 1851)

RITRATTO DI RAFFAELLA TROJSE IN DE
CRESCENZI

Olio su tela, cm. 77x64

Firma in basso a destra.

€ 2.000/4.000

158

Cesare Breviglieri

(Milano 1902-Milano 1948)

MERCATO DEL PESCE

Olio su tela, cm. 60,5x105,5

Firma in basso a destra.

€ 800/1.200

158



159

Mario Moretti Foggia

(Mantova 1882-1954)

ARRIVO DEL VAPORETTO, 1938

Olio su compensato, cm. 50x69,5

Firma in basso a destra.

Sul verso: firma, data e titolo.

€ 500/700

159



160

Giovanni Molteni

(1898-1990)

A FIOR D'ACQUA

Olio su tela, cm. 55x77

Firma in basso a sinistra.

€ 2.000/4.000

160





161

161

Umberto Vittorini

(Barga 1890-Milano 1979)

VASO CON FIORI, 1966

Olio su compensato, cm. 65,5x51

Firma e data in basso a destra.

Sul verso: dedica.

€ 650/850



162

162

Raffaele De Grada

(Milano 1885-1957)

PAESAGGIO

Olio su tela, cm. 56x5x74

Firma in basso a destra

€ 600/800



163

163

Marcello Vianello

(Verona 1909-1985)

VENEZIA, 1983

Olio su faesite, cm. 31x20

Firma e data in basso a destra.

€ 1.000/2.000

164

Mario Vellani Marchi

(Modena 1895-Milano 1979)

LAVORI IN CANALE (BURANO 1931)

Olio su compensato., cm. 46,5x65,5

Firma e data in basso a destra.

Sul verso: firma, data e titolo; etichetta

Galleria Pesaro, Milano; timbri Galleria Ghelfi,

Montecatini.

€ 700/1.000

164



165

Marcello Vianello

(Verona 1909-1985)

VENEZIA

Olio su faesite, cm. 20x30

Firma in basso a destra.

€ 1.000/2.000

165



166

Angelo Del Bon

(Milano 1898-Desio 1952)

BAMBINO

Olio su legno, cm. 40x30

Sigla in basso a destra.

€ 400/600

166





167

167

LOTTO COMPOSTO DA QUATTRO ACQUARELLI

A) **Giacomo Favretto**, Donna di profilo, acquerello su carta, cm. 16x11,5. Firma in alto a sinistra.

B) **Luigi Nono**, Madre e figlio, acquerello su carta, cm. 6,5x3,5. Firma in alto a sinistra.

C) **Luigi Nono**, Madre e figlio, acquerello su carta, cm. 3x6. Firma in alto a sinistra.

D) **Luigi Nono**, Madre e figlio, acquerello su carta, cm. 5x4. Firma in alto a sinistra.

€ 500/800

168

Federico Moja

(Milano 1802-Dolo 1885)

VITA QUOTIDIANA AL CASOLARE

Acquerello e inchiostro riportato su tela, cm. 41,5x56

Firma in basso a sinistra.

€ 500/800

168



169

Ercole Calvi

(Verona 1824-1900)

PAESAGGIO LACUSTRE

Olio su tela, cm. 36x48,5

Firma in basso a destra.

€ 1.000/2.000

169



170

Alessandro Lupu

(Torino 1876-1953)

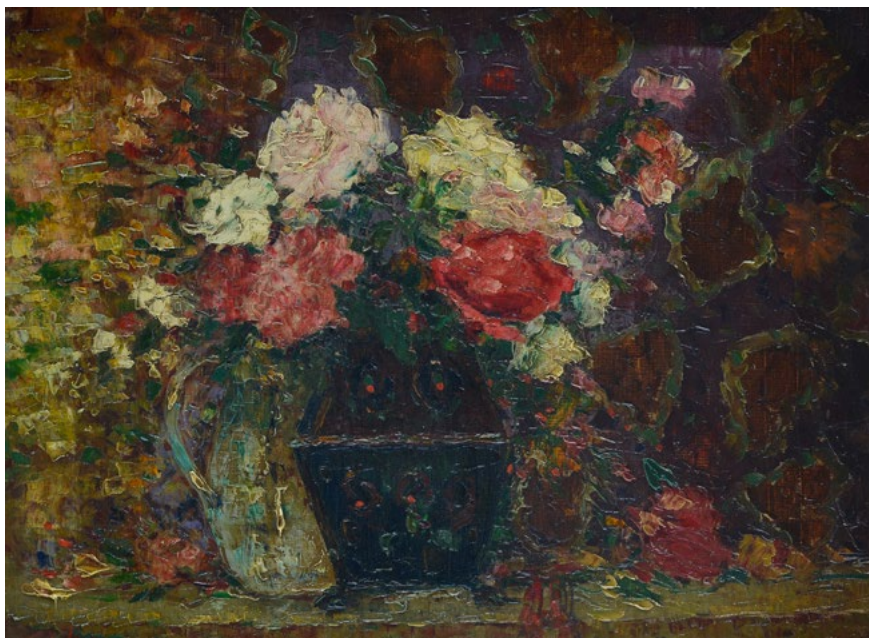
FIORI

Olio su tela, cm. 45,5x60

Firma in basso a sinistra.

€ 1.000/2.000

170



171

Tito Pellicciotti

(Balisciano 1871-1950)

NELLA STALLA

Olio su tela, cm. 65x68

Firma in basso a sinistra.

Sul verso: etichetta e timbri Città del Vasto, 10 agosto - 30 settembre 1988, Mostra Filippo Palizzi e il suo tempo; timbro Studio d'Arte Ricciardi, Milano; porzioni di etichette illeggibili con dati dell'opera; iscrizione illeggibile con data.

€ 1.000/1.500

171





172

172

Mosè Bianchi

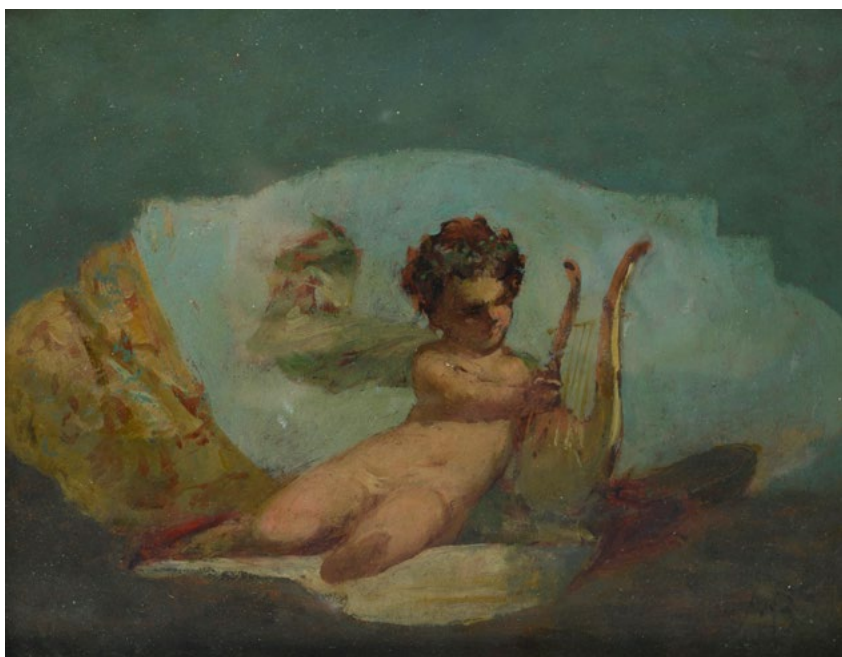
(Monza 1840-Monza 1904)

AMORINO

Olio su cartone, cm. 21x28

Sigla in basso a destra.

€ 500/1.000



173

173

Mosè Bianchi

(Monza 1840-Monza 1904)

PUTTO CON ARPA

Olio su cartone, cm. 20,5x27,5

Sigla in basso a destra.

€ 500/1.000



174

174

Angelo Inganni

(Gussago 1807-1880)

INVERNO

Olio su tela, cm. 22.5x29

Firma in basso a destra.

€ 2.500/3.500

175

Paolo Sala

(Milano 1859-1924)

SCORCIO DI LONDRA

Acquerello su carta, cm. 50,5x38,5

Firma in basso a sinistra.

€ 600/800

175



176

Achille Tominetti

(Milano 1848-Miazina 1917)

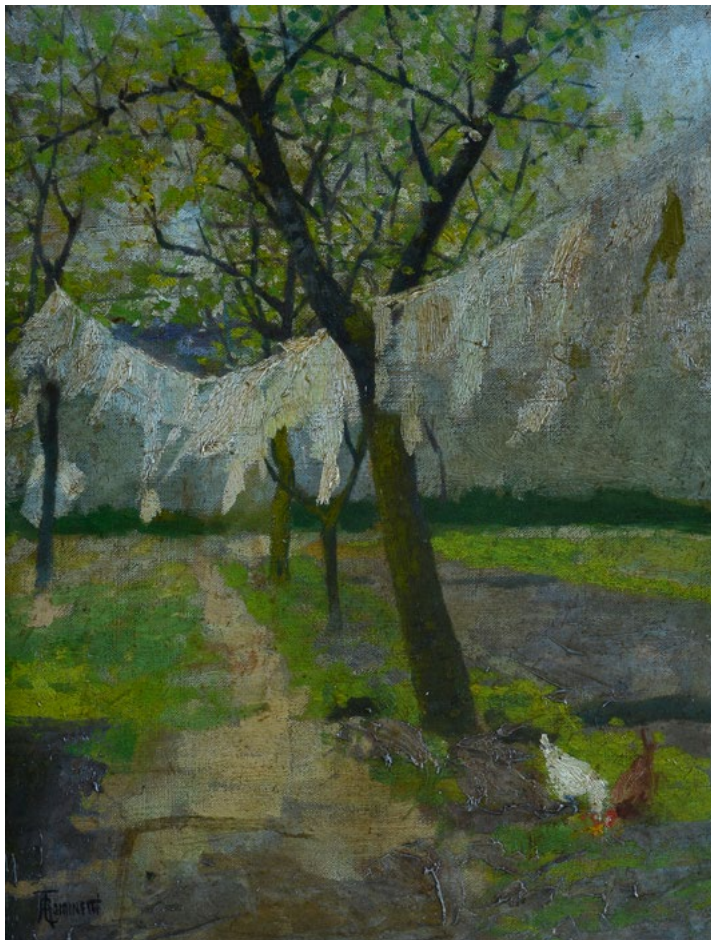
PANNI STESI

Olio su tela, cm. 35x26

Firma in basso a sinistra.

€ 1.200/2.200

176





177

177

Beppe Ciardi

(Venezia 1875-Quinto di Treviso 1932)

IL CALESSE DEL MEDICO, 1925

Olio su cartone, cm. 20x31

Firma in basso a sinistra.

Sul verso: firma, data e titolo.

€ 850/1.000

178

Beppe Ciardi

(Venezia 1875-Quinto di Treviso 1932)

PESCATORELLI

Olio su compensato, cm. 20,5x41

Tracce di firma in basso a sinistra.

Sul verso: firma.

€ 1.000/2.000

178



179

Leonardo Bazzaro

(Milano 1853-1937)

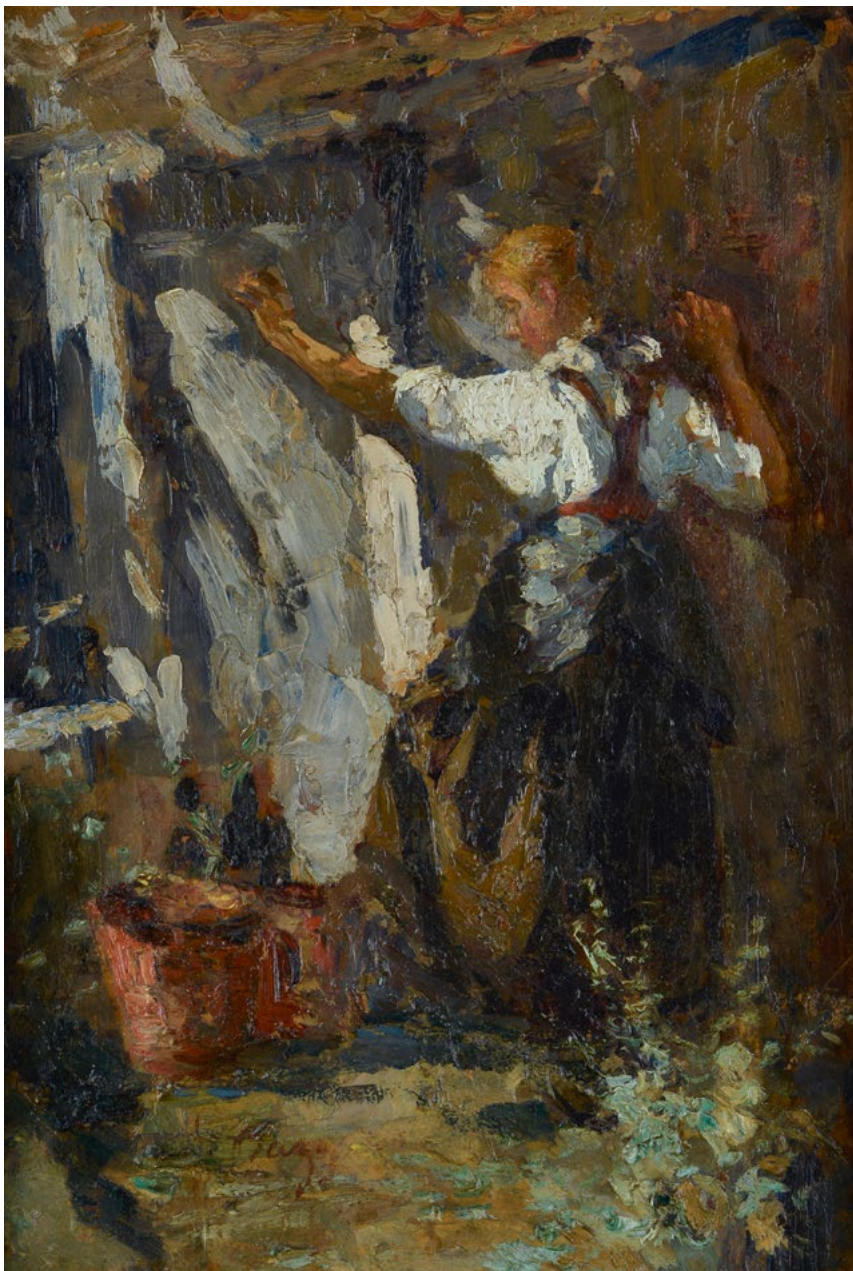
LA STESA DEI PANNI

Olio su compensato, cm. 49,5x33

Firma in basso a sinistra.

€ 1.200/2.200

179



180

Beppe Ciardi

(Venezia 1875-Quinto di Treviso 1932)

PAESAGGIO CON FIGURA

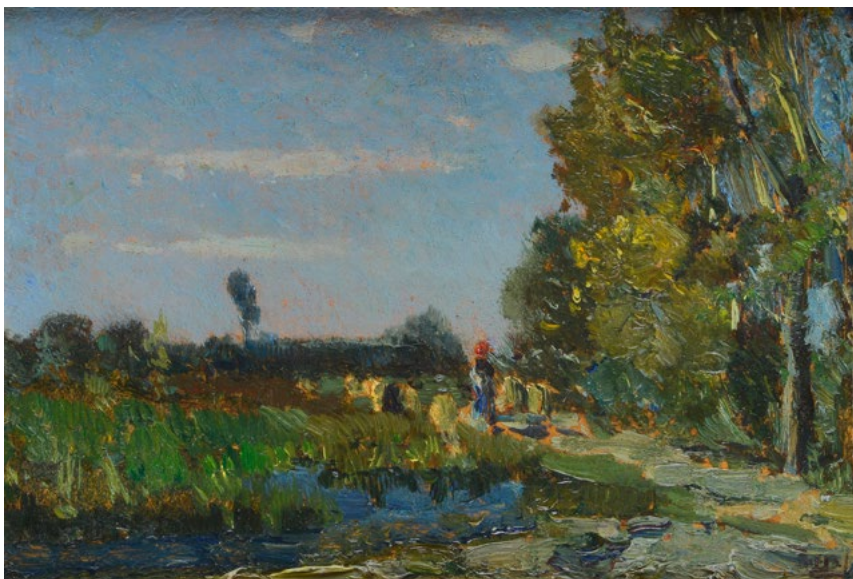
Olio su cartone, cm. 15,5x22

Firma in basso a destra.

Sul verso: firma.

€ 1.200/2.200

180





181



182

181

Tito Pellicciotti

(Balisciano 1871-1950)

CACCIA AL CINGHIALE

Olio su tela, cm. 43x66

Firma in basso a destra.

Sul verso: etichetta e timbro Galleria
La Barcaccia, Roma.

€ 2.000/3.000

182

Beppe Ciardi

(Venezia 1875-Quinto di Treviso 1932)

NOTTURNO

Olio su compensato, cm. 20,5x31

Firma in basso a sinistra.

Sul verso: firma.

€ 1.500/2.500

183

Italo Mus

(Chatillon 1892-Saint Vincent 1967)

CASOLARI DI MONTAGNA

Olio su tela, cm. 37,5x44,5

Firma in basso a destra.

€ 1.000/2.000



183

183 bis

183bis

Domenico Mastroianni

(Arpino 1876-1962)

PAESANI

Olio su cartone, cm. 15x17

Firma in basso a sinistra.

€ 300/500





184

Giovanni Segantini

(Arco 1858-Maloja 1899)

LEPRE E UCCELLI

Olio su tavola, cm. 100x48

Sigla in alto a sinistra.

Esposizione: 1971, Momenti della Pittura Italiana da Segantini a Boccioni, 8-20 Gennaio, Palazzo Bossi e Medici, Milano, ripr. sul cat., n. 3.

€ 4.000/6.000



185

Giovanni Segantini

(Arco 1858-Maloja 1899)

LEPRE E UCCELLI

Olio su tavola, cm. 100x48

Sigla in alto a destra.

Esposizione: 1971, *Momenti della Pittura*

Italiana da Segantini a Boccioni, 8-20

Gennaio, Palazzo Bossi e Medici, Milano,

ripr. sul cat., n. 4.

€ 4.000/6.000



186

Giovanni Segantini

(Arco 1858-Maloja 1899)

PASCOLO SUL GEBEL GARIAN, 1913

Matita su carta, cm. 11,5x16,5

Monogramma ad inchiostro dell'autore in basso al centro. Sul verso ad inchiostro sul cartone di chiusura: titolo e data.

€ 5.000/7.000



187

187

Mosè Bianchi

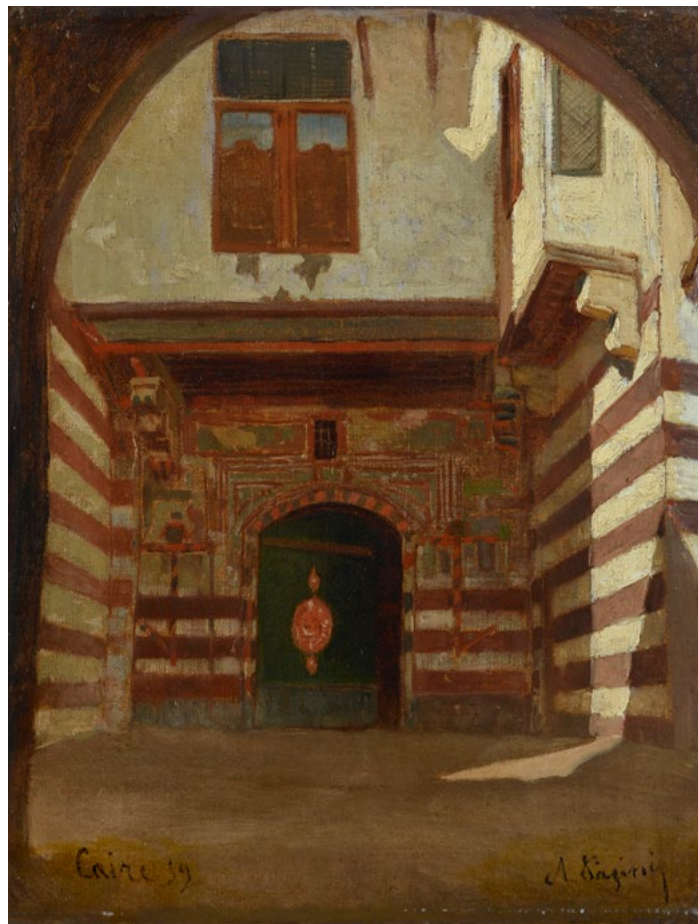
(Monza 1840-Monza 1904)

RITRATTO DI DONNA

Olio su tela, cm. 58,5x41,5

Sigla in basso a sinistra.

€ 2.500/3.500



188

188

Alberto Pasini

(Busseto 1826-Cavoretto 1899)

CAIRO PORTA DI UN BAZAR, 1839

Olio su tela, cm. 39,5x30,5

Firma in basso a destra; data in basso a sinistra.

€ 3.000/4.000



189

189

Mosè Bianchi

(Monza 1840-Monza 1904)

ANGELI E PUTTI MUSICANTI (BOZZETTO PER AFFRESCO)

Acquerello su cartone, cm. 58,5x31

Firma in basso al centro.

€ 700/1.000



190

190

Attilio Andreoli

(Milano 1877-1950)

AMORE MATERNO, 1931

Acquerello su carta, cm. 92x70

Firma e data in basso a sinistra.

€ 1.500/2.500

191

Achille Formis Befani

(Napoli 1832-Milano 1906)

BARCA

Olio su tela riportata su cartone,

cm. 19,5x27

Firma in basso a destra.

€ 500/700



191

192

Pompeo Mariani

(Monza 1857-Bordighera 1927)

LA ZELATA, 1887

Olio su tavola, 57x82

Firma e data in basso a destra.

€ 2.000/3.000

192

193

Beppe Ciardi

(Venezia 1875-Quinto di Treviso 1932)

STUDI DI PAESAGGIO

Olio su legno

tre dipinti recanti al verso

dichiarazione di autenticità di

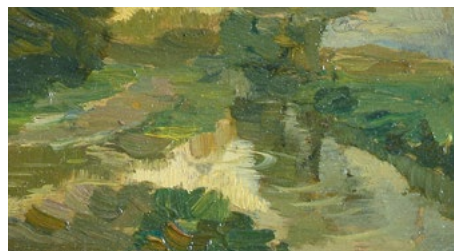
Emilia Ciardi, cm. 15x7,5,

cm. 12x18,5, cm. 9,5x15,5

€ 850/1.000



193





194



195

194

Giuseppe Canella

(Verona 1788-Firenze 1847)

PAESAGGIO LACUSTRE

Olio su tela, cm. 57x81

Firma in basso a destra.

Bibliografia: 1998-1999, Il Valore dei Dipinti dell'Ottocento del primo Novecento, XXII edizione, Umberto Allemandi, p. 141, ripr. a colori.

€ 8.000/12.000

195

Giuseppe Canella

(Verona 1788-Firenze 1847)

FESTA DI PAESE

Olio su tela, cm. 53x69,5

Firma in basso a destra.

€ 7.000/8.000

196

Carmine Ciardiello

(Napoli 1871-1916)

STRADA DI CAMPAGNA

Olio su tela riportata su cartone, cm. 30x19

Firma in basso a destra.

€ 400/600

196



197

Oscar Ricciardi

(Napoli 1864-1937)

VEDUTA COSTIERA

Olio su tela, cm. 30,5x61

Firma in basso a sinistra.

€ 800/1.200

197



198

Francesco Paolo Michetti

(Tocco di Casauria 1851-Francavilla al mare 1929)

STUDIO PER CAPRE

Olio su tela riportata su cartone, cm. 14x24,5

Firma in alto a destra.

€ 700/1.000

198





199



200

199
Attr. a Domenico Morelli
FRATE SEDUTO
Olio su tela, cm. 74,5x63
Firma in alto a sinistra.

€ 500/800

200
Luigi Crisconio
(Napoli 1893-Portici 1946)
LA TOILETTA
Olio su tela riportata su tela, cm. 46x37
Firma in basso a destra.

€ 600/700

201

Giuseppe Casciario

(Ortelle 1863-Napoli 1941)

PAESAGGIO CON FIGURE

Olio su legno, cm. 11,5x19

Firma in basso a destra. Sul verso: "opera autentica e di bellissima qualità di G. Casciario. P. [...]"; timbro Giuseppe Casciario, Napoli.

€ 700/1.000

201



202

Oscar Ricciardi

(Napoli 1864-1937)

SCORCIO DI PAESE

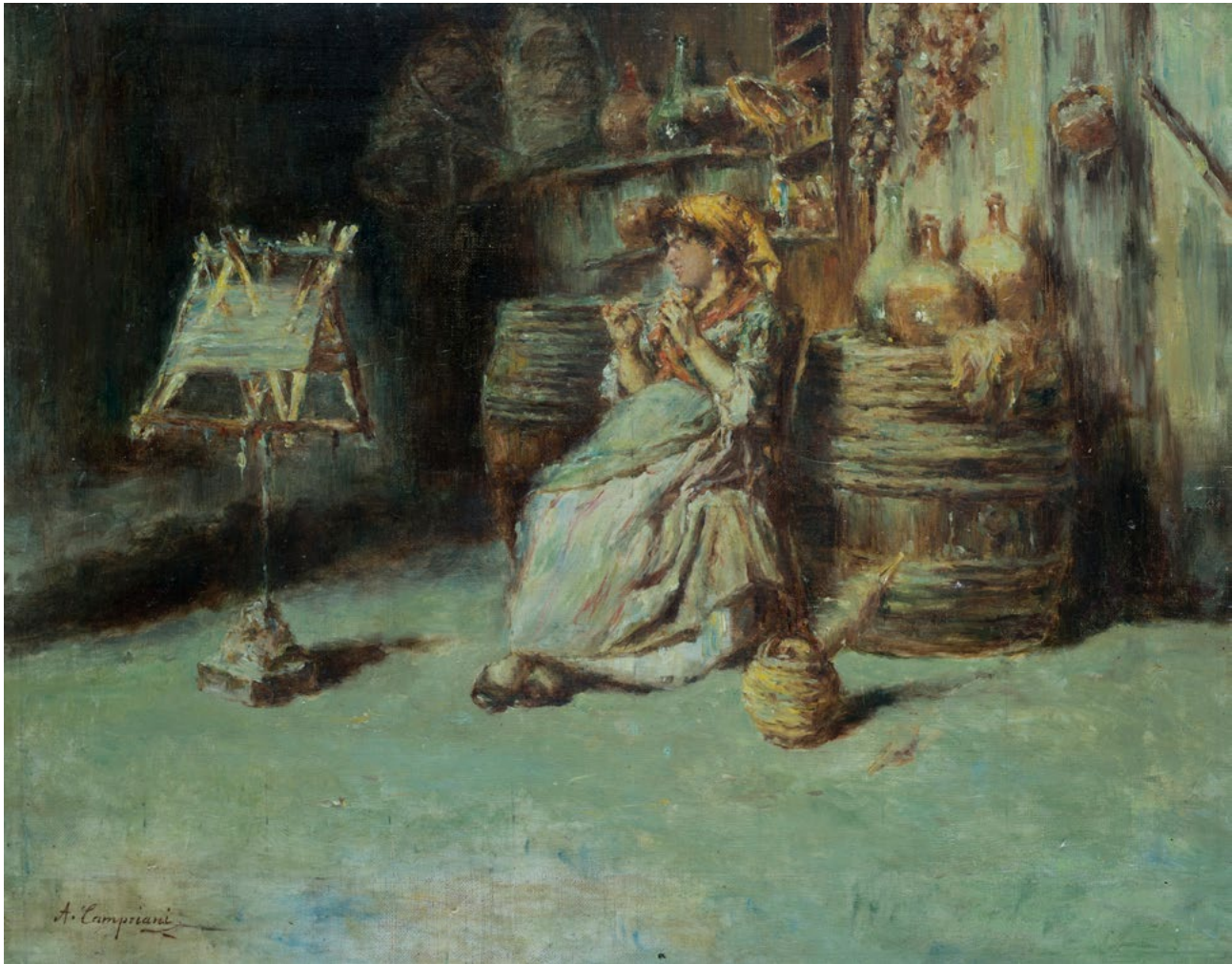
Olio su compensato, cm. 24x17

Firma in basso a sinistra.

€ 800/1.200

202





205



204

Alceste Campriani

(Terzi 1848-Lucca 1933)

LA FILATRICE

Olio su tela, cm. 45,5x59

Firma in basso a sinistra.

€ 1.200/1.500

205

Domenico Morelli

(Napoli 1823-1901)

FIGURA DI DONNA

Olio su tela, cm. 23,5x22

Firma in alto a sinistra.

€ 1.000/2.000

206

Vincenzo Caprile

(Napoli 1856-1936)

PESCATORE

Olio su tela, cm. 48x40

Firma in basso a destra.

Sul verso: etichetta Galleria Pesaro

Milano; antica etichetta con autore

e titolo.

€ 2.500/3.500

206



207

Onorato Carlandi

(Roma 1848-1939)

PALUDE

Olio su tela, cm. 45,5x118,5

Firma in basso a sinistra.

€ 1.000/2.000

207



208

Giuseppe Laezza

(Napoli 1835-1905)

CAMPAGNA CON FIGURE

Olio su tela, cm. 24x48,5

Sul verso, sul telaio iscrizione ad

inchiostro: "Pasconcello - fine

dell'800/ Guglielmo Grimaldi/ dona

a sua figlia Elsa".

€ 700/1.000

208





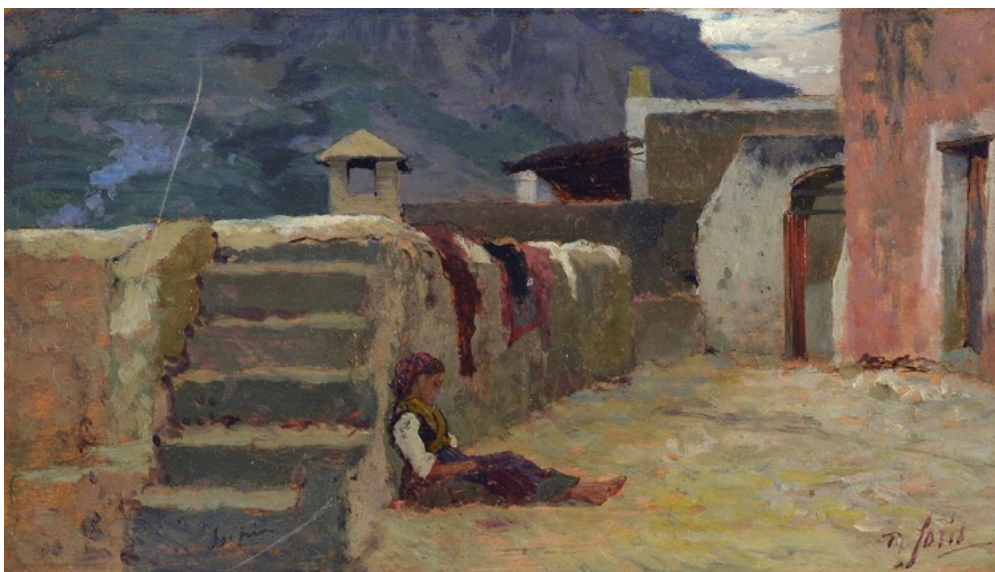
209 209
Pietro Barucci
 (Roma 1845-1917)
**SCENA DI VITA QUOTIDIANA
 TRA I VICOLI DI ROMA**
 Olio su tela, cm. 50x70
 Firma in basso a sinistra.

€ 1.000/2.000



210 210
Attilio Pratella
 (Lugo di Romagna 1856-Napoli 1949)
MARINA CON PESCATORI
 Pastelli su carta,
 cm. 27,5x46
 Firma in basso al centro.

€ 800/1.600



211 211
Pio Joris
 (Roma 1843-1921)
MOMENTI DI RIPOSO
 Olio su legno, cm. 16x28
 Firma in basso a destra.

€ 850/1.000

212

Giulio Aristide Sartorio

(Roma 1860-1932)

NATURA MORTA CON PIANTA E ROVINE, 1897

Acquerello su carta, cm. 82x55,5

Firma, luogo e data in basso a sinistra.

€ 2.000/3.000

212



213

Marco De Gregorio

(Resina 1829-Resina 1876)

PAESAGGIO CON VIANDANTE E FIGURE

Acquerello su cartone, cm. 46x33

Firma in basso a destra.

€ 800/1.200

213





215

214

Vincenzo Irolli

(Napoli 1860-1949)

RITRATTO DELLA ZIA

Inchiostro su carta, cm. 20x13

In basso al centro: "Alla cara zia Matilde/
fatto per miracolo del Santo della giornata/
suo aff-so nipote/V. Irolli".

€ 300/500

215

Cesare Tiratelli

(1864-1933)

PAESAGGIO CON PASTORE E CAPRE

Olio su tela, cm. 39,5x49,5

Firma in basso a sinistra.

€ 800/1.000

216

Vincenzo Migliaro

(Napoli 1858-1938)

RITRATTO DI SIGNORA

Olio su cartone, cm. 24x17

Firma in alto a destra.

€ 600/800

214



216



217

Pio Joris

(Roma 1843-1921)

PAESAGGIO CON FIGURE

Olio su tavola, cm. 28,5x16,5

Firma in basso a destra.

Sul verso: etichetta manoscritta con titolo e riferimenti all'autore. Tavoletta con punzone Giosi Roma.

€ 600/800

218

Attr. a Vincenzo Migliaro

INTERNO CON FIGURE

Olio su tela, cm. 80x60

Firma in basso al centro.

€ 600/800

219

Luigi Rossi

(Sala Capriasca 1853-1923)

MADRE E FIGLIA NEL PAESAGGIO FIORITO

Olio su tela sagomata, cm 94x94,5

Firma in basso a destra.

€ 600/800

217



218



219





220

220

Frans Vervloet

(Malines 1795-Venezia 1862)

PAESAGGIO CON ACQUEDOTTO E PASTORI

Acquerello su carta, cm. 19,5x26,5

Firma in basso a sinistra.

€ 500/800



221

221

Francesco Paolo Michetti

(Tocco di Casauria 1851-Francavilla al mare 1929)

CONTADINA ABRUZZESE

Carboncino e gessetti su carta,

cm. 43,5x28,5

Firma in basso a sinistra. Sul verso: timbri

Giuseppe Casciaro, Napoli/Esposito.

€ 1.000/2.000



222

222

Edoardo Dalbono

(Napoli 1841-Napoli 1915)

PAESAGGIO

Olio su tela, cm. 42,5x62,5

Firma in basso a destra.

Sul verso: timbro Studio Edoardo Dalbono,
Napoli.

€ 800/1.200

223

Pio Joris

(Roma 1843-1921)

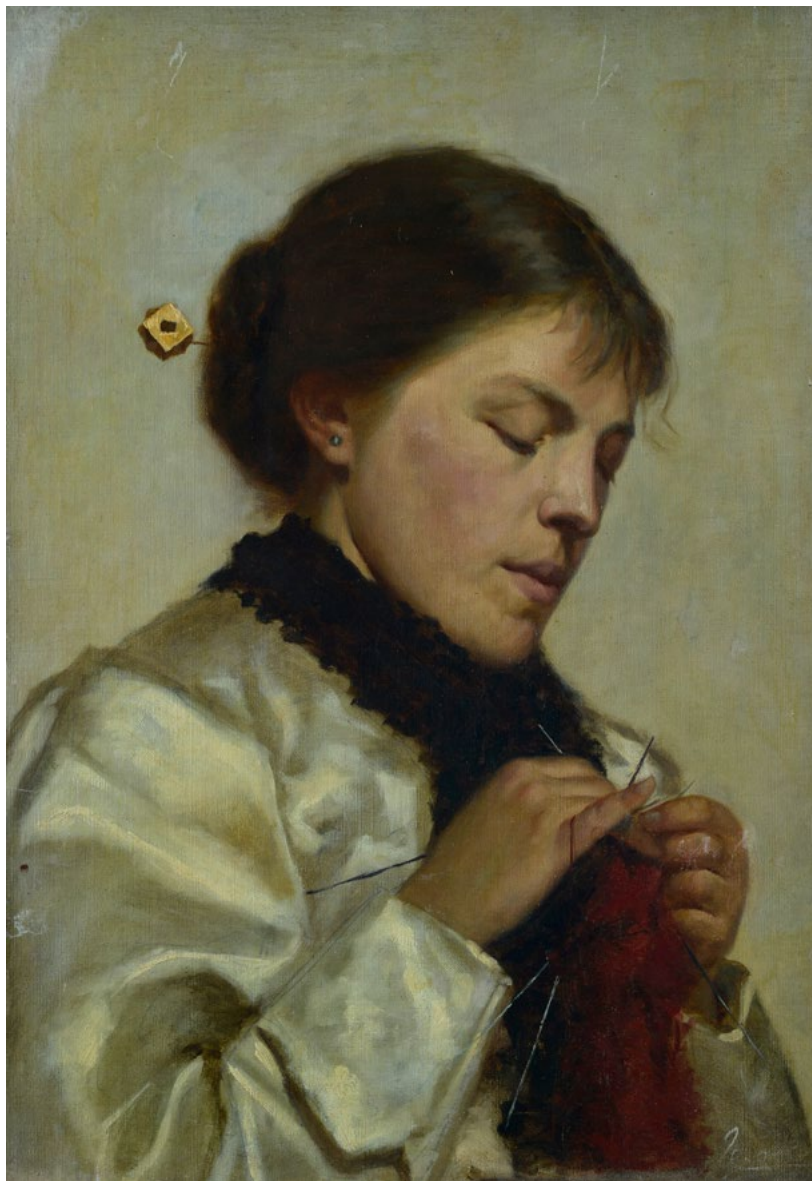
DONNA CHE LAVORA ALL'UNCINETTO

Olio su tela riportata su tela, cm. 54,5x37,5

Firma in basso a destra.

€ 400/600

223



224

Filippo Palizzi

(Vasto di Abruzzo 1818-Napoli 1899)

CAPRETTA

Pastelli su carta, cm. 39x46

Firma in basso a sinistra.

€ 500/800

224





225

225

Giuseppe Laezza

(Napoli 1835-1905)

BARCHI

Olio su compensato, cm. 19x29

Firma in basso a sinistra.

Sul verso: dedica "Dono di Guglielmo Grimaldi a sua figlia Elsa".

€ 800/1.200



226

226

Attr. a Edoardo Dalbono

CANZONE NAPOLETANA

Olio su tela, cm. 80x95

Firmato in basso a sinistra: Edoardo Dalbono. Sul verso: etichetta Città del Vasto, Mostra Filippo Palizzi e il suo tempo, Palazzo D'Avalos, 10 agosto - 30 settembre 1988.

Esposizione: 1988, Filippo Palizzi e il suo tempo, Palazzo D'Avalos, Vasto, 10 agosto - 30 settembre, (Cat. della Mostra, tav. n. 59)

Bibliografia: 1995-1996, Il valore dei dipinti dell'Ottocento e del Primo Novecento, XIII edizione, Umberto Allemandi, p. 173, ripr. a colori.

€ 5.000/7.000



227

227

Alceste Campriani

(Terni 1848-Lucca 1933)

PESCATORI E BARCHI

Olio su tela, cm. 28x41

Firma in basso a sinistra.

€ 1.500/2.500

228

Francesco Lojacono

(Palermo 1841-1915)

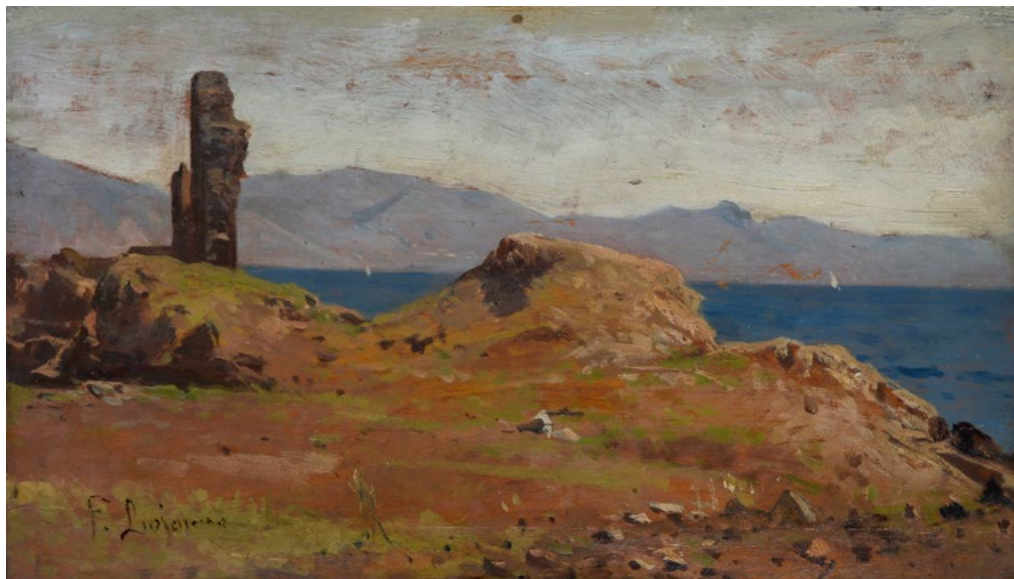
PAESAGGIO ROCCIOSO

Olio su legno, cm. 18,5x31,5

Firma in basso a sinistra.

€ 2.000/3.000

228



229

Adolfo Carlo Barone

(Napoli 1861-1936)

RITORNO ALL'OVILE, 1892

Olio su tela, cm. 55x44,5

Firma in basso a destra,
data in basso a sinistra.

€ 1.000/2.000

229





230

230

Cesare Maggi

(Roma 1881-Torino 1961)

PAESAGGIO MONTANO

Olio su compensato, cm. 38x26,5

Firma in alto a destra.

€ 1.500/2.500



231

231

Alceste Campriani

(Terni 1848-Lucca 1933)

BRAGOZZI DA PESCA

Olio su compensato, cm. 43,5x42,5

Firma in basso a destra. Sul verso: titolo.

€ 1.500/2.500



232



233

232

Francesco Vinea

(Forlì 1845-Firenze 1902)

IL CONCERTINO, 1817

Acquerello e tempera su carta, cm. 52.5x77,5

Firma e data in basso a destra. Difetti.

€ 800/1.200

233

Michele Cammarano

(Napoli 1835-1920)

FIGURA NEL PAESAGGIO

Olio su tela, cm. 36x73

Firma in basso a sinistra.

€ 1.000/1.500



234

234

Vincenzo Cabianca

(Verona 1827-Roma 1902)

MONACHINA IN TERRAZZA

Acquerello su carta, cm. 36x28,5

Firma in basso a destra.

€ 1.000/2.000



235

235

Antonio Sminck Pitloo

(1791-1837)

PAESAGGIO CON VIANDANTE

Olio su tela, cm. 28x37,5

Firma in basso a destra.

€ 2.000/3.000

236

Filippo Palizzi

(Vasto di Abruzzo 1818-Napoli 1899)

TENTAZIONE DI CRISTO, 1872

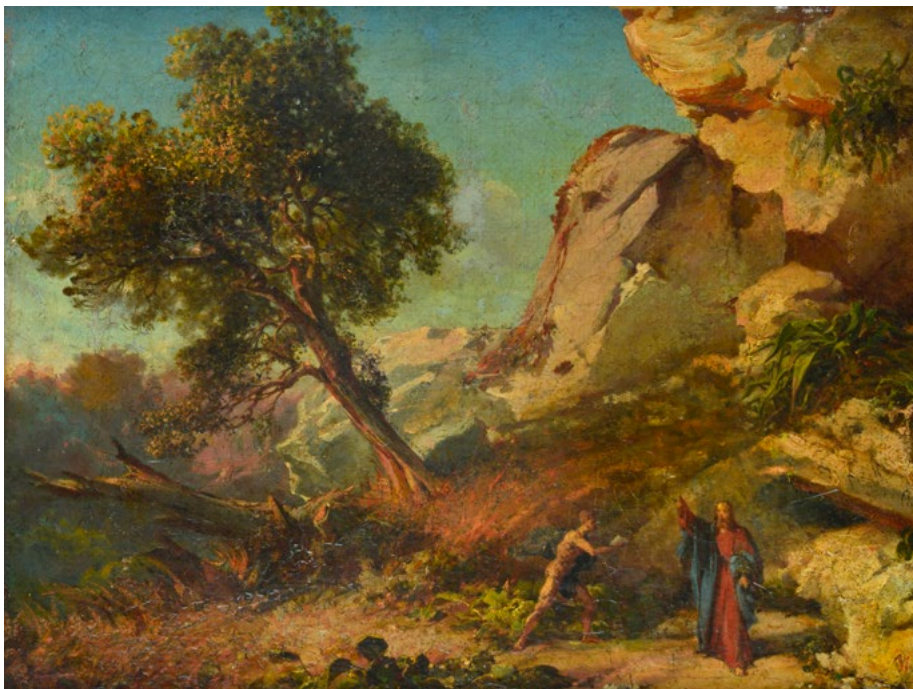
Olio su tela, cm. 30,5x39,5

Sigla in basso a destra: FP;
data in basso a destra.

Esposizioni: 1974, Filippo
Palizzi, 25 maggio, Palazzo
Giovannelli, Venezia (Catalogo
della Mostra, ripr. n. 641).

€ 1.500/2.500

236



237

Domenico Morelli

(Napoli 1823-1901)

RITRATTO DI MATILDE SERAO

Olio su tela, cm. 52x41

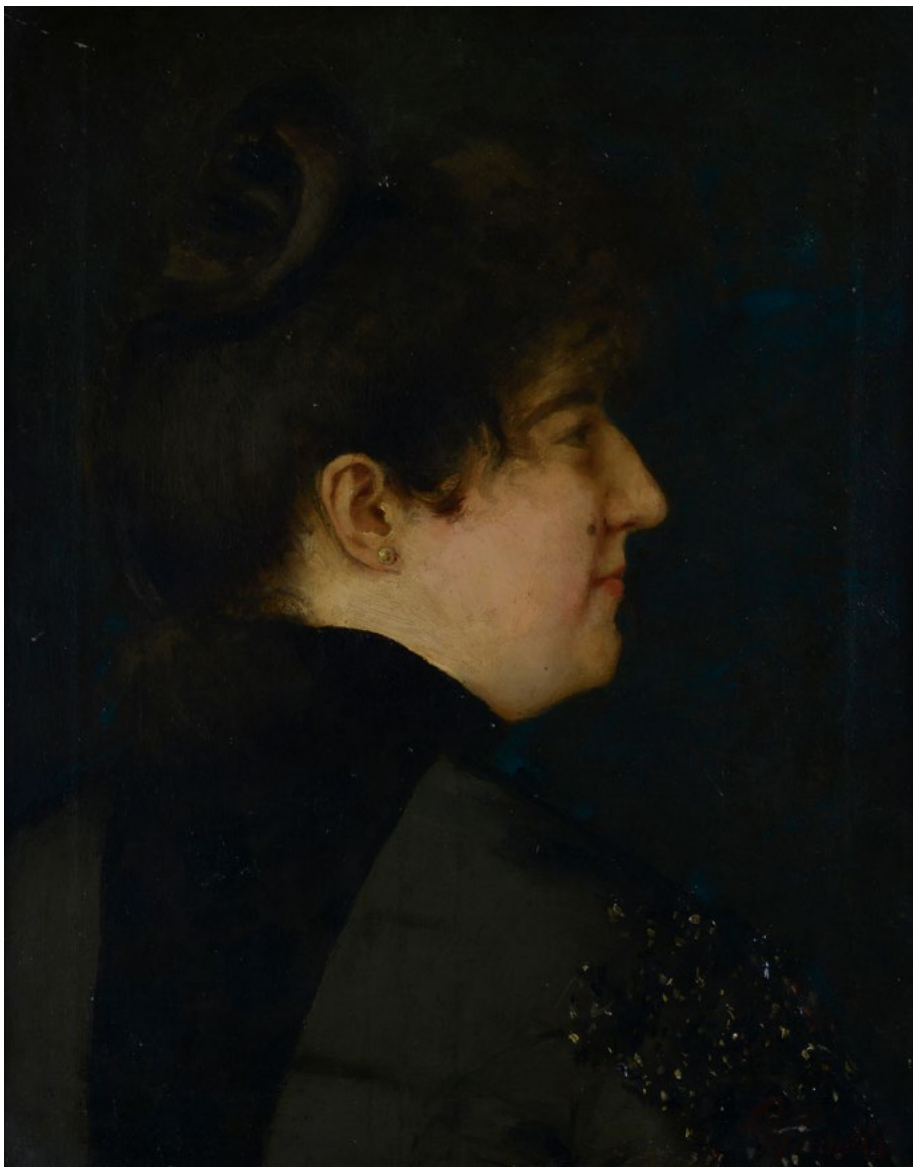
Firma in basso a destra.

Sul verso a pennello:

firma e titolo.

€ 2.000/2.500

237





238

238

Vincenzo Scala

(Napoli 1860-1898)

**PAESAGGIO CON SCALINATA E
FIGURE**

Olio su tela, cm. 42x69

Firma in basso a destra.

€ 1.000/2.000



239

239

Costantino Rosa

(1803-1878)

LA MARCIA DEI SOLDATI

Olio su tela, cm. 45x55

Firma in basso a destra.

€ 1.500/2.500



240

240

Consalvo Carelli

(Napoli 1818-Napoli 1900)

TARANTELLA

Olio su tela, cm. 35x65

Firma e titolo in basso a destra.

€ 2.500/3.500

241



242

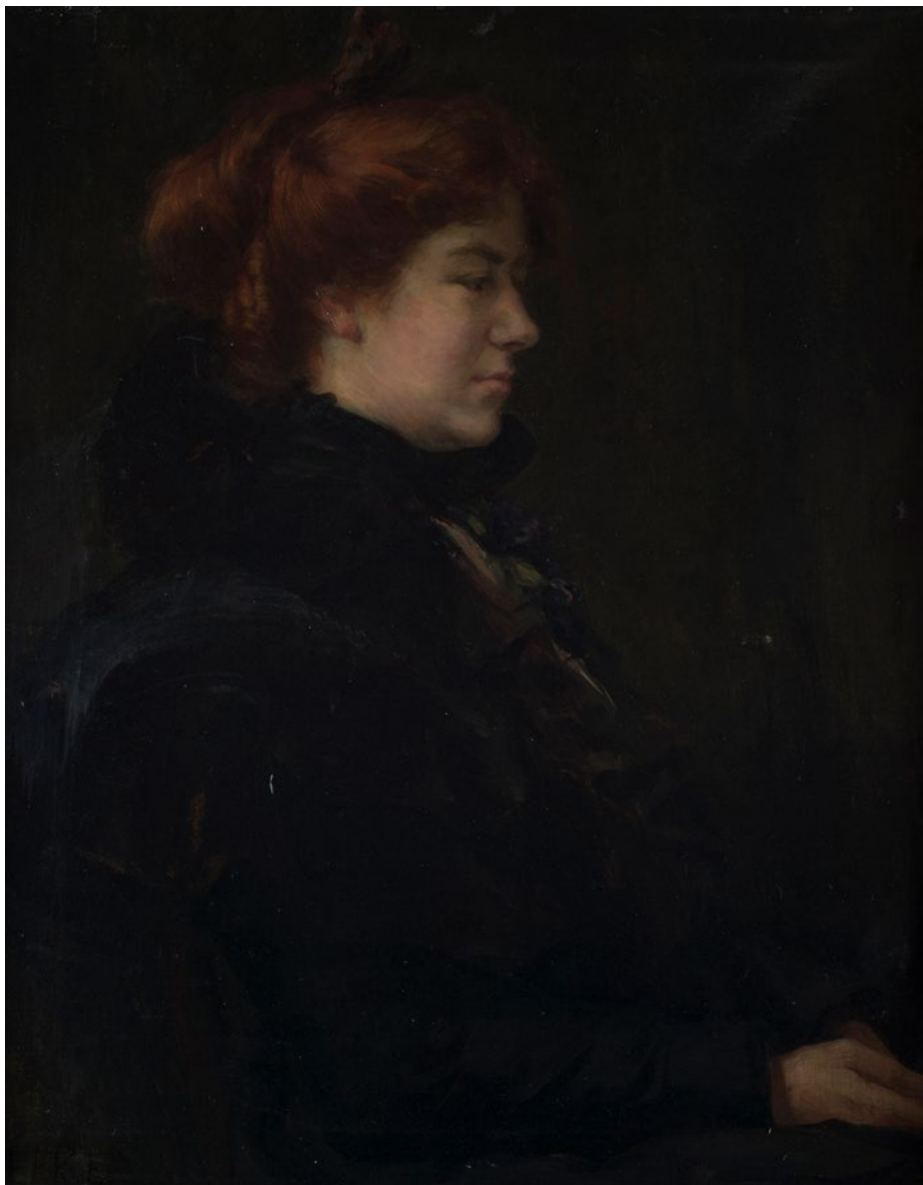


241
Scuola Francese, XIX sec.
CAPANNE NELLA FORESTA
cm. 81x100

€ 800/1.200

242
Scuola Europea, XIX sec.
SOLDATI SUL CAMPO DI BATTAGLIA
Olio su cartone, cm. 37,5x63,5

€ 1.200/1.500



243

243

Elisabeth Kruseman Van Elten
(1876-1934)

RITRATTO DI SIGNORA

Olio su tela, cm. 73x60

Sul verso antica etichetta:

"Portrait de Mme V. E./ par E. K.
Van Elten/ collection Dupres".

€ 800/1.200



244

244

Attr. a Narcise Diaz de la Pena

LA VILLANELLE ROMAINE

Olio su tela, cm. 31x42

Sul verso, sul telaio: etichetta
con nome dell'autore e titolo.

€ 1.000/1.500

245

François Richard de Montholon

(1856-1940)

PAESAGGIO CON PESCATORE E CANE

Olio su tela, cm. 73x116,5

Firma in basso a destra.

€ 1.000/2.000

245



246

Carlo Follini

(Domodossola 1848-Pegli 1938)

A PASSEGGIO LUNGO IL PO

Olio su tavola, cm. 25x35,5

Firma in basso a sinistra.

€ 800/1.200

246



247

Thomas Sidney Cooper

(Canterbury 1803-Harbledown 1902)

AL PASCOLO

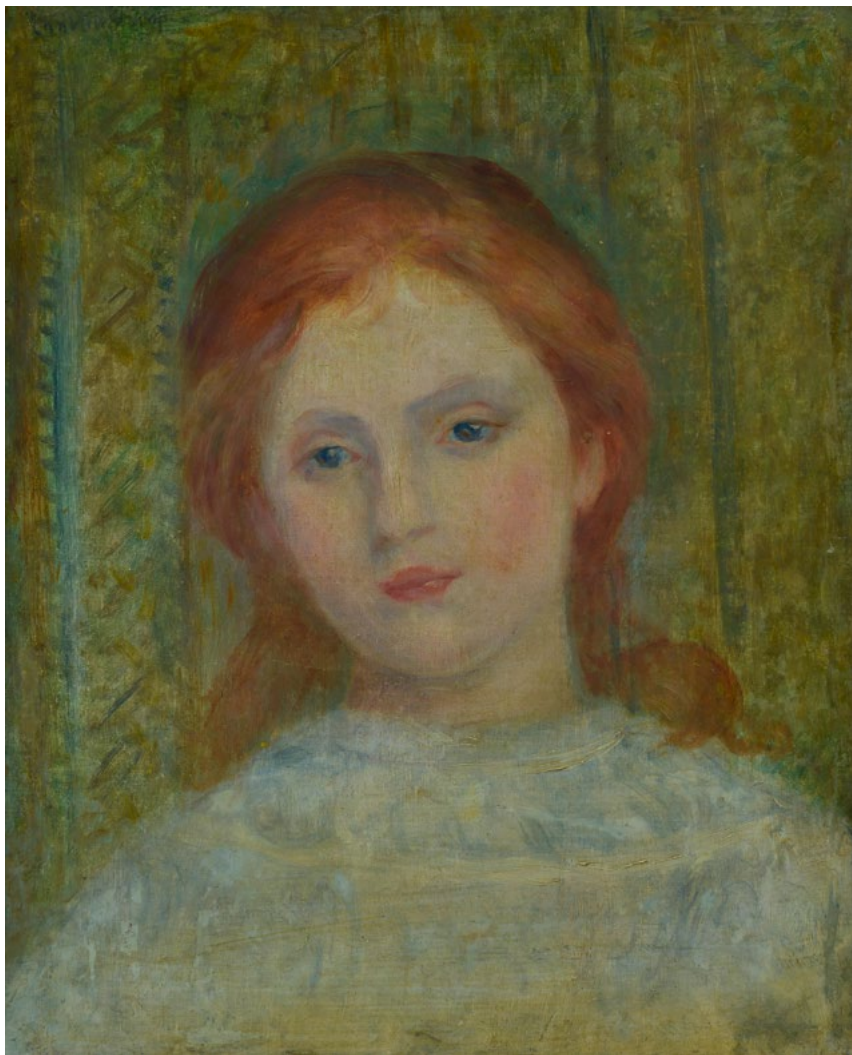
Olio su tela, cm. 52,5x83

Firma in basso a sinistra.

€ 2.000/3.000

247





248

248

Attr. a Federico Zandomenighi

RITRATTO DI RAGAZZA

Olio su tela , cm. 40x33

Firma in basso a sinistra.

Sul verso: timbro "Tasset & Lhote, Paris",
timbro "Photographie Durand-Ruel, Paris".

€ 4.000/6.000

249

Attr. a Charles-François Daubigny

BARCONE SUL FIUME

Olio su tela, cm. 76x127,5

Firma in basso a sinistra.

€ 6.000/8.000

249



250

Anonimo, XX sec.

RITRATTO VIRILE

Olio su cartone, cm. 44,5x36,5

Monogramma in basso a destra.

€ 800/1.200

251

Scuola Francese, XIX sec.

RITRATTO DI UOMO CON BARBA, 1889

Olio su tela, cm. 44x35

Firma illeggibile in alto a sinistra; data e luogo in alto a destra.

€ 700/1.000

252

Scuola Francese, XIX sec.

RITRATTO DI UOMO VIRILE, 1882

Olio su tela, cm. 61x50,5

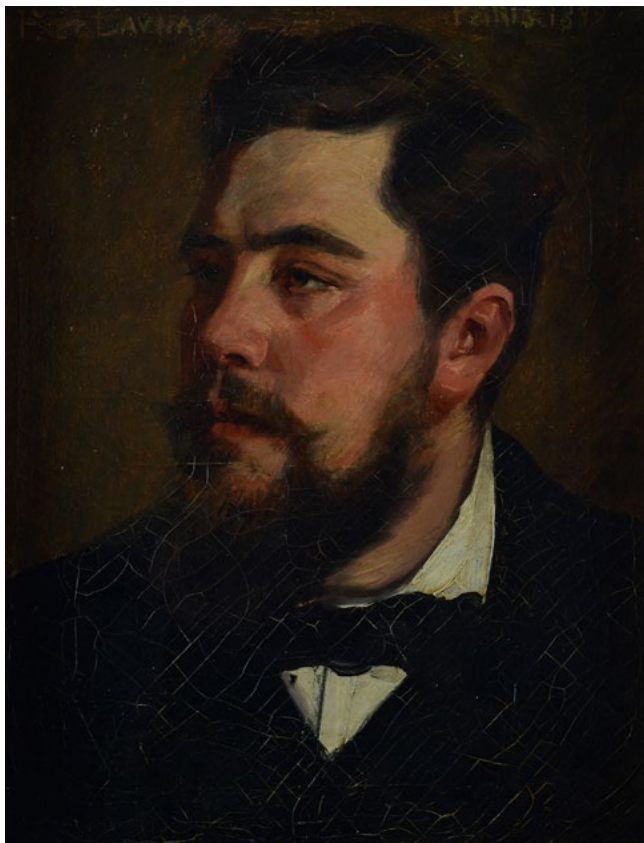
Firma illeggibile in alto a sinistra; data e luogo in alto a destra.

€ 1.000/2.000

250



251



252





253

Attr. a Ernest Herbert

LA MALARIA

Olio su tela, cm. 81x116

Firma in basso a destra.

€ 3.000/4.000

254

Anonimo, XX sec.

PASTORE E GREGGE

Olio su cartone, cm. 69,6x47,5

Firma in basso a destra.

Sul verso: etichetta Bottega di Poesia, Milano.

€ 2.000/3.000

254



255

Scuola Francese, XIX - XX sec.

RIPOSO DI CONTADINI

Olio su legno, cm. 25x30,5

€ 500/800

255





256

256

Scuola Francese, XX sec.
STRADA CON PALME E PAESE
SULLO SFONDO
Olio su tela, cm. 65x44

€ 1.000/2.000



257

257

Aristide Maillol
(Banyuls-sur-Mer 1861-1944)
RITRATTO DI DINA, 1941
Carboncino su carta,
cm. 30,7x20,6
Marchio dell'autore, titolo e
data in basso a sinistra.

€ 1.000/2.000

258

Aroldo Bonzagni

(Cento 1887-Milano 1918)

PIAZZA DEL DUOMO

Acquerello e china su carta riportata su tela,

cm. 55,5x43,5

Firma in basso a sinistra.

€ 1.500/2.500

258



259

Mario Mossa de Murtas

(1891-1966)

SOS COJUADOS NOUS

Tempera e inchiostro su cartone,

cm. 27x29,5

Firma in basso a sinistra;

titolo in basso al centro.

€ 500/1.000

259



260



261



260

Carlo Passigli
(Firenze 1881-1953)

MARINA DI VIAREGGIO

Olio su compensato, cm. 44,5x60

Firma in basso a destra.

Sul verso: etichetta con firma e titolo.

€ 600/800

261

Giovanni March
(Tunisi 1894-Livorno 1974)

PAESAGGIO

Olio su cartone, cm. 23,5x33,5

Firma in basso a sinistra.

Sul verso: dichiarazione di autenticità.

€ 800/1.200

262

Ferruccio Rontini

(Firenze 1893-Livorno 1964)

MERCATO, 1960

Olio su tela, cm. 60x50

Firma e data in basso a destra.

Sul verso: firma, data e titolo;
sulla cornice etichetta Doyle, New York.

€ 1.000/2.000

262



263

Cafiero Filippelli

(Livorno 1889-1973)

LIETA FAMIGLIA, 1958

Olio su compensato, cm. 23x28,5

Firma in basso a destra. Sul verso: firma,
data e titolo.

€ 600/800

263





264



264

Carlo Domenici

(Livorno 1898-1981)

PASCOLO

Olio su compensato, cm. 70x100

Firma in basso a sinistra.

Sul verso: firma e titolo.

€ 1.500/2.500

265

Carlo Domenici

(Livorno 1898-1981)

BUTTERI E GREGGE

Olio su masonite, cm. 40x60

Firma in basso a destra.

Sul verso: etichetta Studio d'Arte dell'Ottocento con dati dell'opera; timbro Studio d'Arte dell'Ottocento, Livorno.

€ 600/800

266

Cafiero Filippelli

(Livorno 1889-1973)

DIETRO L'IPPODROMO DI ARDENZA

Olio su legno, cm. 14x24,5

Firma in basso a sinistra.

Sul verso: indicazioni di titolo; timbri di collezione Lelio Tomei.

€ 350/500

266



267

Renato Natali

(Livorno 1883-1979)

SIGNORA CON CANE

Olio su tavola, cm. 51x40

Firma a destra.

Sul verso: firma; timbro Lelio Tomei.

€ 1.000/2.000

267



268

Gino Romiti

(Livorno 1881-1967)

MARINA CON BARCA E PESCATORI, 1939

Olio su compensato, cm. 22x29

Firma e data in basso a destra.

€ 800/1.200

268



269



270



269

Giovanni Lomi

(Livorno 1889-1969)

MARINA LIVORNESE

Olio su compensato, cm. 14,5x19

Firma in basso a destra. Sul verso: firma e titolo.

€ 500/800

270

Renato Natali

(Livorno 1883-1979)

MARINA DA STIMARE, 1935

Olio su faesite, cm. 10x14,5

Firma in basso a destra. Sul verso: firma e data.

€ 600/800

271

Renato Natali

(Livorno 1883-1979)

CONTADINE

Olio su cartone, cm. 50x40

Firma in basso a sinistra.

Sul verso: etichetta

Collezione Morgantini.

€ 1.600/2.600

271



272

Giovanni Lomi

(Livorno 1889-1969)

MARINA LIVORNESE (CHIOMA)

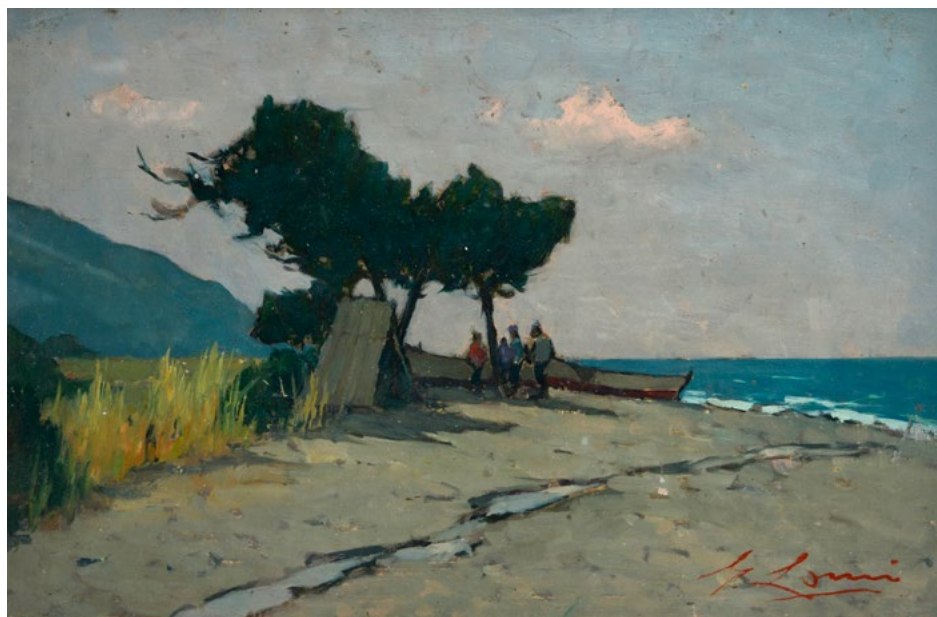
Olio su compensato, cm. 19x28,5

Firma in basso a destra.

Sul verso: titolo.

€ 1.000/2.000

272





273



275

274



273

Scuola Francese, XIX sec.

VOLTO FEMMINILE, 1892

Matita su carta, cm. 34x23

Siglato "GS" e datato in basso a sinistra.

€ 600/700

274

Ludovico Tommasi

(Livorno 1866-Firenze 1941)

SIGNORE

Matita su carta, cm. 17,5x19

Firma in basso a sinistra.

€ 150/250

275

Ludovico Tommasi

(Livorno 1866-Firenze 1941)

BARCHE NEL MOLO DI VIAREGGIO

Matita su carta, cm. 32x21,5

Firma in basso a destra.

€ 250/350

276

Filippo Palizzi

(Vasto di Abruzzo 1818-Napoli 1899)

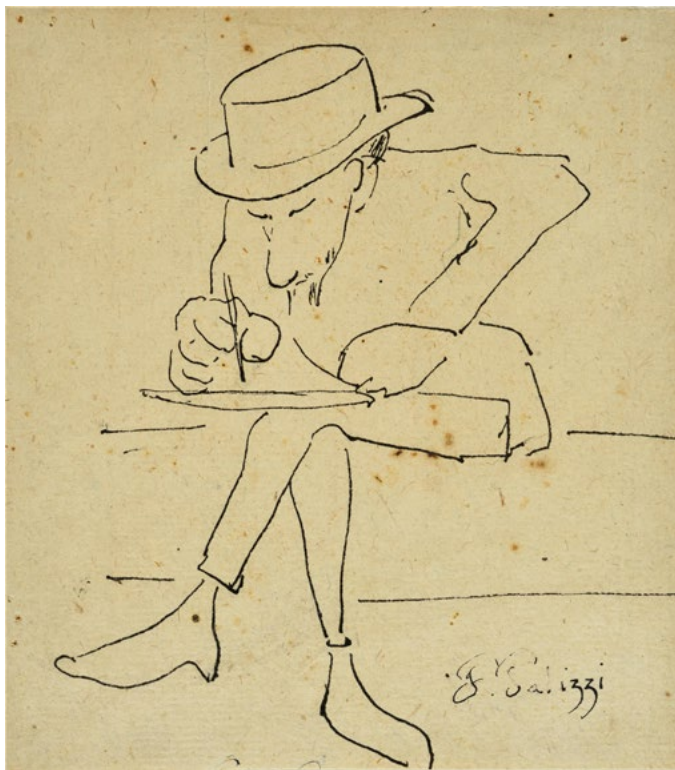
AUTOCARICATURA

Inchiostro su carta, cm. 16,5x15

Firma in basso a destra.

€ 100/200

276



277

Michele Cammarano

(Napoli 1835-1920)

FIGURA DI UOMO CON BARBA

Inchiostro acquerellato su cartoncino, cm. 16x9,5

Firma in basso a destra.

€ 50/100

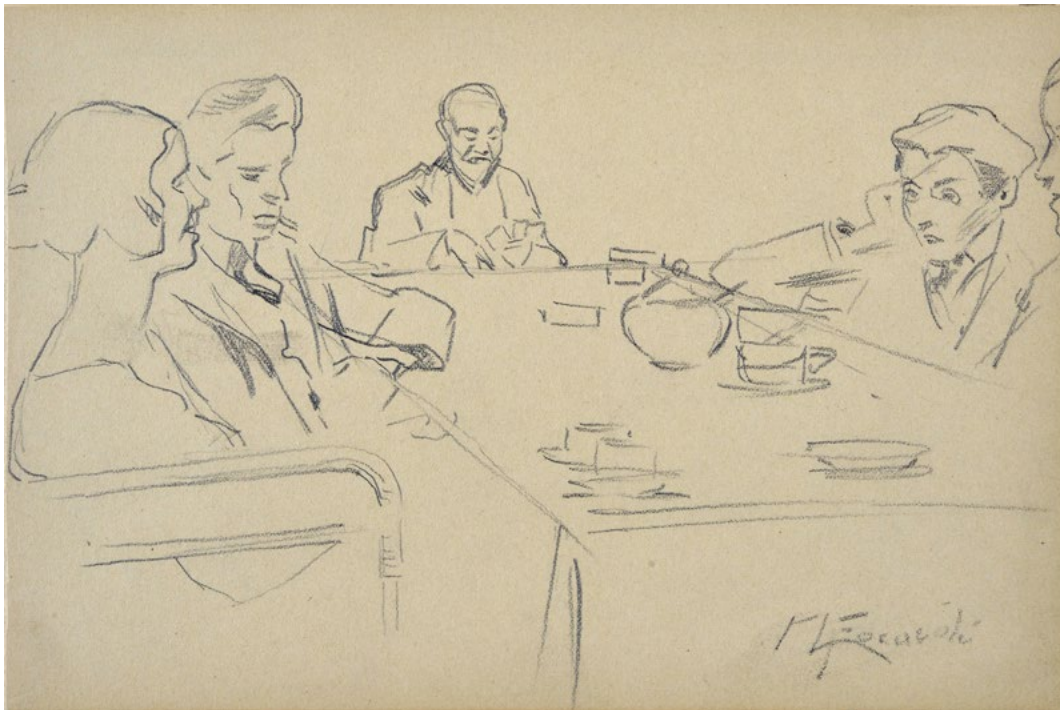
277



278



279



278

Ruggero Panerai

(Firenze 1862-Parigi 1923)

CAVALLO AL CARRETTO

Matita su carta, cm. 18x23

Firma in basso a destra.

€ 100/200

279

Ruggero Focardi

(Firenze 1862-Quercianella 1934)

IL MOMENTO DEL TÈ

Matita su carta, cm. 13,5x20

Firma in basso a destra.

€ 50/100



280

280

Arnaldo De Lisio

(Casalbottaccio 1869-Napoli 1949)

BAMBINI

Inchiostro e inchiostro
acquerellato su carta,
cm. 14,5x24
Firma in basso a destra.

€ 100/200

281

Attr. a Ettore Ximenes

SOLDATI A CAVALLO

Inchiostro su carta,
cm. 7x12,5

€ 50/100

281





282

282

Coriolano Vighi

(Firenze 1852-Bologna 1905)

PAESAGGIO CON SCORCIO
DI VILLA

Matita su carta, cm. 32x24

Firma in basso a sinistra.

€ 150/250



283

283

Giovanni Muzzioli

(Modena 1854-1894)

SOTTARCO E FIGURE

Matita su carta, cm. 8x15

Firma in basso a destra.

€ 50/100



284



285

284

Domenico Morelli

(Napoli 1823-1901)

TRITTICO: DONNA DI SPALLE, PAESAGGIO, PROFILO MASCHILE

Inchiostro su carta, cm. 17x9; cm. 17x27; cm. 12x9

Tre disegni ad inchiostro montati in un unico passepartout, uno firmato.

€ 350/550

285

Mario Puccini

(Livorno 1869-Firenze 1920)

MUCCA

Matita su carta, cm. 25x31

Firma in alto a destra.

€ 800/1.200



286

286

Giuseppe De Nittis

(Barletta 1846-Saint Germain en Laye 1884)

STUDIO DI FIGURE

Inchiostro su carta, cm. 15,5x10,5

Firma in basso a destra.

€ 150/250

287

Eugenio Cecconi

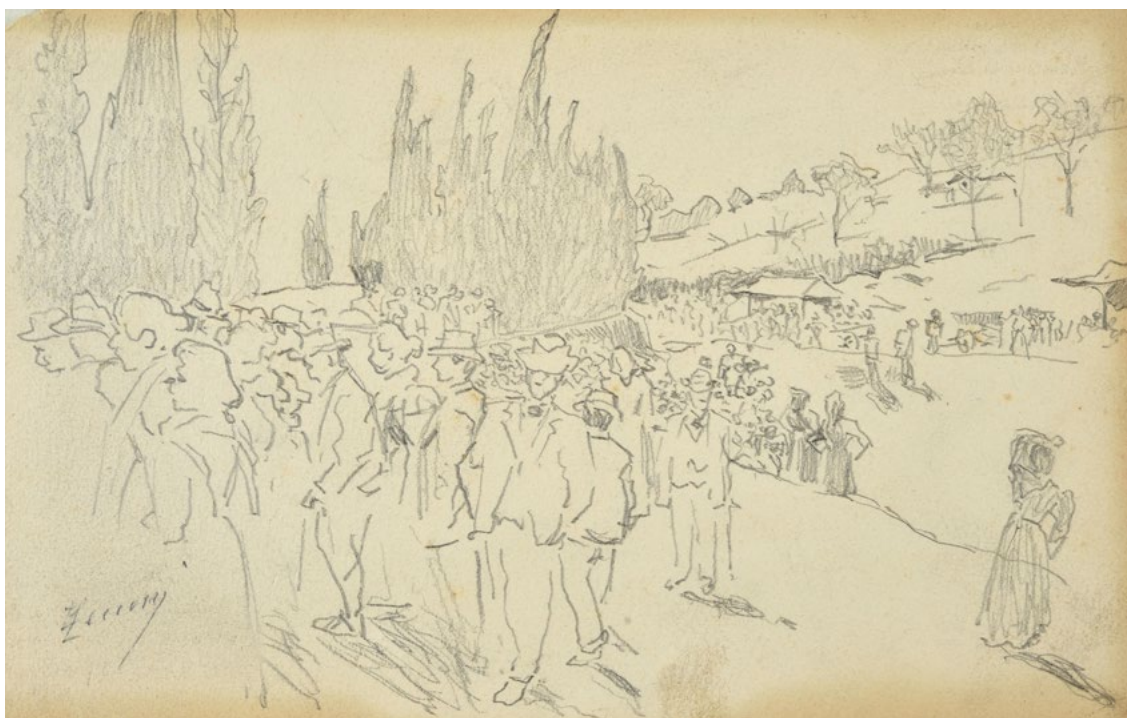
(Livorno 1842-Firenze 1903)

EVENTO ALL'APERTO

Matita su carta, cm. 11x17,5

Firma in basso a sinistra.

€ 100/200



287

288

Giovanni Segantini

(Arco 1858-Maloja 1899)

**STUDIO PER PASTORELLE CON
GREGGE**

Inchiostro su carta, cm. 9x9,5
Sigla in basso a destra.

€ 500/1.000



288

289

Telemaco Signorini

(Firenze 1835-1901)

**GIOVANE CONTADINO CON LE
MANI IN TASCA**

Matita su carta, cm. 15x8,5
Sigla (svanita) in basso a destra.

€ 150/250

290

Giovanni Fattori

(Livorno 1825-Firenze 1908)

RICAMATRICE (STUDIO DI MANI)

Matita su carta, cm. 10x14
Sigla in basso a sinistra.

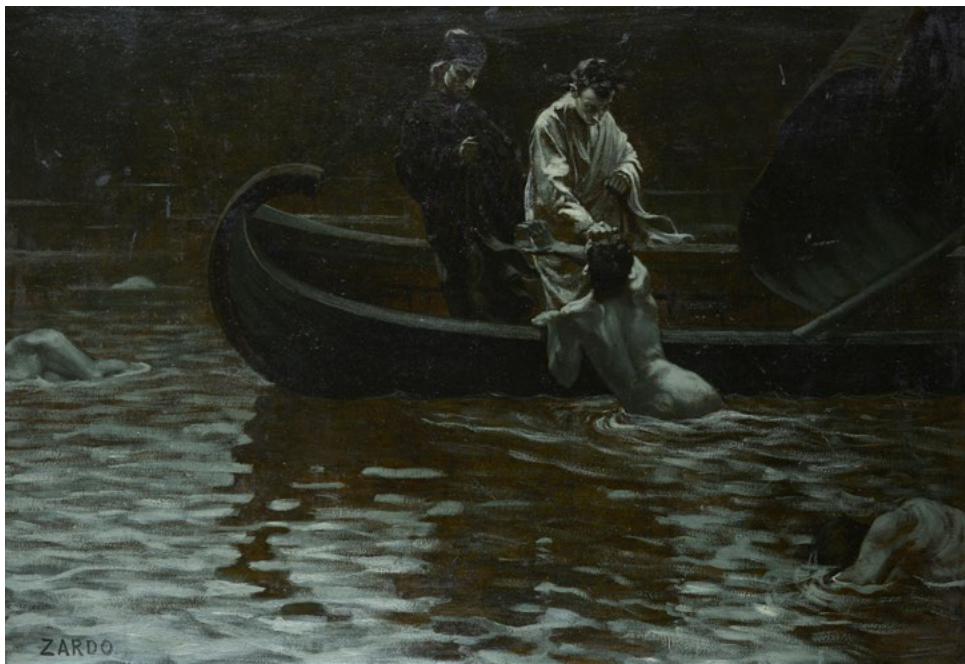
€ 200/300

289



290





291



292

291

Alberto Zardo

(Padova 1876-Firenze 1959)

IL PASSAGGIO DELLO STINGE

Olio su cartone, cm 55,5x82

Firma in basso a sinistra. Iscrizione in basso a sinistra: "Perché il maestro accorto lo sospinse...". Illustrazione originale per il concorso Alinari per la Divina Commedia, 1901; riprodotto in Dante Alighieri, La Divina Commedia nuovamente illustrata da artisti italiani, Firenze, Alinari, 1902-1903, vol. I, Inferno, p. 31.

€ 2.000/3.000

292

Adolfo De Carolis

(Montefiore dell'Asso 1874-Roma 1928)

I TRE FIORENTINI SODOMITI, 1901

Penna, inchiostro di china e tempera bianca su carta riportata su cartone, mm 440x740

Firma in basso a sinistra. Illustrazione originale per La Divina Commedia nuovamente illustrata da artisti italiani, Firenze, Alinari, 1902-1903, tavola a p. 63. Bibliografia: 2021, Dante La visione dell'arte, a cura di G. Brunelli, F. Mazzocca, A. Paolucci, E. D. Schmidt, Silvana Editoriale, p. 291, n. 133; 2021, La mirabile visione. Dante e la Commedia nell'immaginario Simbolista, a cura di C. Sisi, I. Ciseri, Edizioni Polistampa, p. 102, fig. 9.

€ 3.500/5.000

293

Giorgio Kienerk

(Firenze 1869-Fauglia 1948)

AUTORITRATTO

Olio su tela riportata su cartone, cm. 51x40,5

Esposizione: 1997, Kienerk, 31 maggio - 20 luglio, Castello Visconteo, Pavia, (ripr. sul cat., p. 93, p. 113). Bibliografia: 2001 (II ed. 2003), Giorgio Kienerk 1869-1948, E. Querci, Allemandi, p. 239, n. 215.

€ 2.000/3.000

293



294

Galileo Chini

(Firenze 1873-1956)

NATURA MORTA CON PESCI

Olio su cartone, cm. 31,5x33,5

Firma in basso a destra.

€ 1.000/2.000

294





295

Benvenuto Benvenuti

(Livorno 1881-1959)

PAESAGGIO

Olio su cartone, cm. 33,5x49

Firma in basso a destra.

€ 3.000/5.000



296

Benvenuto Benvenuti

(Livorno 1881-1959)

ALBERI E RUSCELLO

Olio su tela, cm. 66x48

Firma in basso a sinistra.

€ 5.000/7.000



297

Moses Levy

(Tunisi 1885-Viareggio 1968)

BAGNANTI, 1948

Olio su tela, cm. 31,5x45

Firma e data in basso a destra. Sul verso: etichetta Mondineu Degen, Restauration D'Oeuvres d'Art, Paris.

€ 3.000/5.000



298

Ulvi Liegi

(Livorno 1858-1939)

CABINE SULLA SPIAGGIA E MONACHINE

Olio su legno, cm. 29x40

Firma in basso a sinistra.

€ 5.000/7.000

300

Augusto Rivalta
(Alessandria 1838-Firenze 1925)

LA SPINA, 1910

Bronzo, cm. 36x26

Firma, data e iscrizione alla base: "A. Rivalta/1910/Fond. G. Vignali, Firenze".

€ 1.200/2.200





301



302

303



301

Paulo Ghiglia

(Firenze 1905-Roma 1979)

CAMPAGNA

Olio su cartone, cm. 34,5x45

Firma in basso a sinistra.

€ 500/700

302

Henry Markò

(Firenze 1855-Lavagna, Genova 1921)

PAESAGGIO NEI DINTORNI DI PISA

Olio su legno, cm. 27,5x19

Firma in basso a sinistra.

€ 300/500

303

Henry Markò

(Firenze 1855-Lavagna, Genova 1921)

PINETA SUL MARE

Olio su tela, cm. 50,5x100

Firma in basso a sinistra.

€ 800/1.500



304

304

Luigi Gioli

(San Frediano a Settimo 1854-Firenze 1947)

PAESAGGIO

Olio su tela riportata su cartone,
cm. 21x28,5

Firma in basso a sinistra.

€ 400/600

305



305

Luigi Gioli

(San Frediano a Settimo 1854-Firenze 1947)

PAESAGGIO

Olio su compensato, cm. 9,5x33

Firma in basso a destra.

Sul verso: "Coll. ne Corti";
timbro L. Gioli.

€ 700/1.000

306



306

Ruggero Panerai

(Firenze 1862-Parigi 1923)

CONTADINI CON BUOI

Olio su legno, cm. 39,5x65,5

Firma in basso a destra.

€ 1.000/1.500

307

Filadelfo Simi

(Levigliani 1849-Firenze 1923)

PIOVE

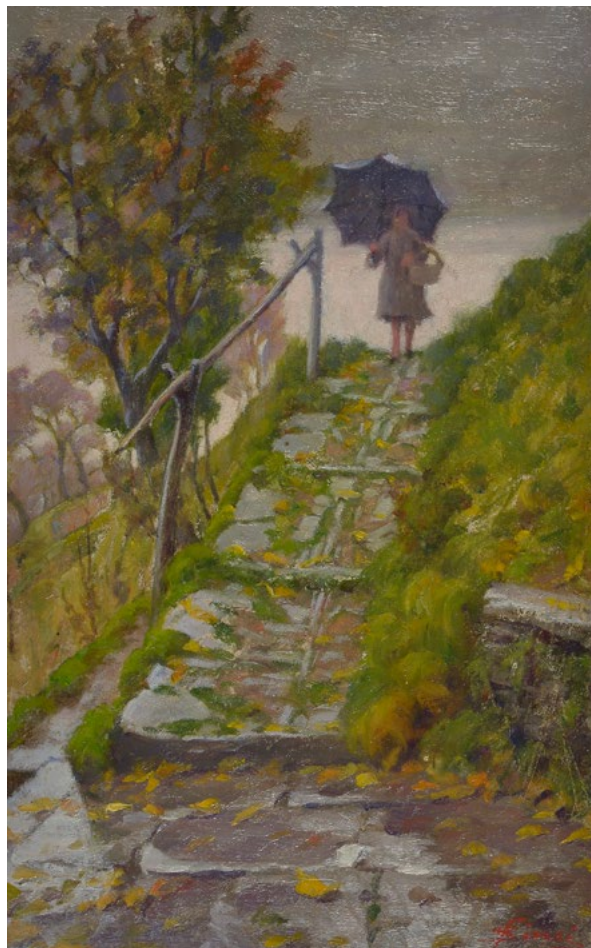
Olio su cartone, cm. 25,5x16

Firma in basso a destra.

Sul verso: iscrizione "N° 119/Piove".

€ 550/700

307



308

Nicolò Barabino

(Genova Sampierdarena 1832-Firenze 1891)

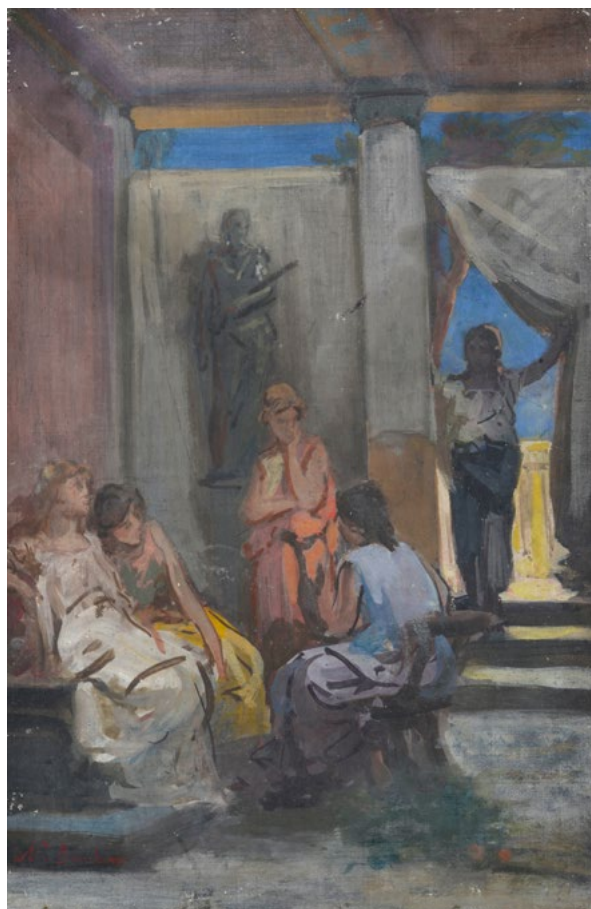
INTERNO ROMANO

Tempera su tela, cm. 44,5x29,5

Firma in basso a sinistra.

€ 1.000/2.000

308





309

309

Luigi Gioli

(San Frediano a Settimo 1854-Firenze 1947)

PAESAGGIO CON FIGURE

Olio su compensato, cm. 19x33

Firma in basso a destra.

Sul verso: etichetta Mario Galli

Collezione d'Arte.

€ 800/1.200



310

310

Federico Andreotti

(Firenze 1847-1930)

IL CORTEGGIAMENTO

Olio su tela, cm. 45x35

Sul verso: etichetta Galleria Pesaro, Milano. Firma in basso a sinistra.

Bibliografia: 1987, Il valore dei dipinti dell'Ottocento, Giuseppe Luigi Marini, V Edizione, Annuari di Economia dell'Arte, Umberto Allemandi & Co, p. 25.; 2005, Il valore dei dipinti dell'Ottocento e del primo Novecento, Giuseppe Luigi Marini, XXIII edizione, Annuari di Economia dell'Arte, Umberto Allemandi & Co, p. 34.

€ 2.000/4.000



311

311

Luigi Gioli

(San Frediano a Settimo 1854-Firenze 1947)

VENEZIA

Olio su tavola, cm. 14x24,5

Firma in basso a destra.

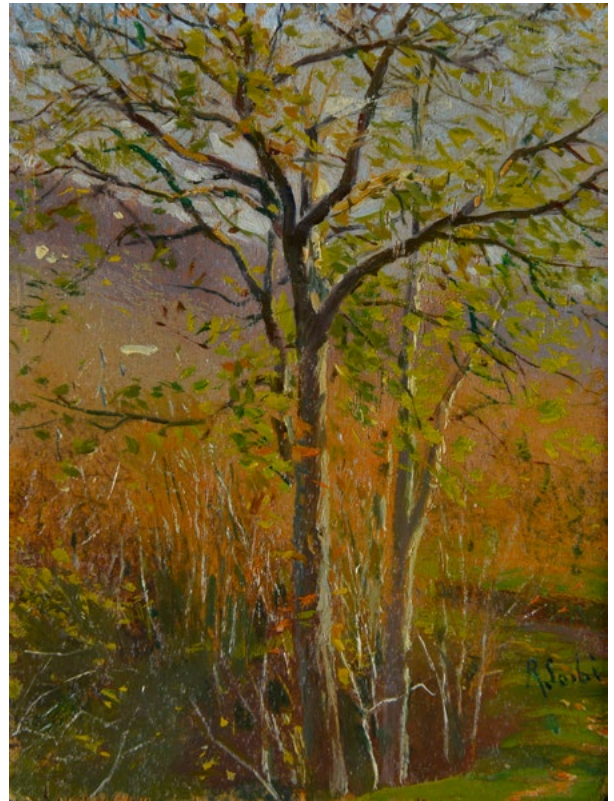
€ 800/1.200



312

312
Luigi Gioli
 (San Frediano a Settimo 1854-Firenze 1947)
 PINI
 Olio su compensato, cm. 21,5x19,5
 Firma in basso a destra.

€ 600/800



313

313
Raffaello Sorbi
 (Firenze 1844-1931)
 ALBERI
 Olio su compensato, cm. 7,5x5
 Firma in basso a destra.

€ 600/800

314
Giovanni Bartolena
 (Livorno 1866-1942)
 CARRO DI FIENO
 Olio su compensato, cm. 20x41
 Firma in basso a destra. Sul verso: "Milano, 14/06/1969, opera autentica di Giovanni Bartolena. M. Borgiotti"; timbro Galleria Leonardiana, Allassio.

€ 1.500/2.500

314





315

315

Angiolo Tommasi

(Livorno 1858-Torre del Lago 1923)

RITRATTO DI RAGAZZA

Olio su tela riportata su tavoletta, cm. 17x12

Firma in basso a destra.

€ 1.200/2.200



316

316

Angiolo Tommasi

(Livorno 1858-Torre del Lago 1923)

RITRATTO DI RAGAZZA

Olio su legno, cm.15,5x10,5

Firma in basso a sinistra.

€ 1.300/2.300



317

Angiolo Tommasi

(Livorno 1858-Torre del Lago 1923)

PESCATORE

Olio su tavola, cm. 11,5x27,5

Firma in basso a sinistra. Sul verso: titolo.

€ 2.000/3.000



318

Luigi Gioli

(San Frediano a Settimo 1854-Firenze 1947)

PASSEGGIATA AUTUNNALE

Olio su tela riportata su cartone, cm. 40x19

Firma in basso a destra.

€ 1.000/2.000



319

Ulvi Liegi

(Livorno 1858-1939)

PAESAGGIO CON FIGURE, 1887

Olio su tela, cm. 48x87,5

Firma e data in basso a destra.

€ 8.000/10.000



320

Giuseppe De Nittis

(Barletta 1846-Saint Germain en Laye 1884)

BUSTO DI DONNA (STUDIO)

Olio su tela, cm. 19,5x14,5

Firma in basso a destra. Sul verso: doppio timbro Atelier De Nittis.

€ 2.500/3.500



321

Lorenzo Gelati

(Firenze 1824-1893)

MARINA CON PESCATORI, 1877

Olio su tela

Firma e data in basso a sinistra.

€ 8.000/10.000



322

Andreas Markò

(Vienna 1826-Firenze 1895)

L'ARATURA, 1873

Olio su tela, cm. 72x110,5

Firma e data in basso a sinistra.

€ 4.000/6.000



323

Andreas Markò

(Vienna 1826-Firenze 1895)

PAESAGGIO CON BUTTERI A CAVALLO, 1868

Olio su tela, cm. 88,5x120,5

Firma e data in basso destra. Cornice coeva traforata in legno dorato e intagliato.

€ 8.000/12.000

324

Vittorio Corcos

(Livorno 1859-Firenze 1933)

RITRATTO DI JANE CRUM-EWING, 1885

Olio su tela, cm. 151x91

Firma e data in basso a destra.

€ 15.000/25.000





INDICE AUTORI

Andreoli Attilio - 190
Andreotti Federico - 310
Anonimo, XIX sec. - 273
Anonimo, XX sec. - 250, 254
Attr. a Charles-François Daubigny - 249
Attr. a Domenico Morelli - 199
Attr. a Ernest Herbert - 253
Attr. a Federico Zandomenighi - 248
Attr. a Narcise Diaz de la Pena - 244
Attr. a Vincenzo Migliaro - 218
Barabino Nicolò - 308
Barone Adolfo Carlo - 229
Bartolena Giovanni - 314
Barucci Pietro - 209
Bazzaro Leonardo - 179
Benvenuti Benvenuto - 295, 296
Bianchi Mosè - 172, 173, 187, 189
Bonolis Giuseppe - 157
Bonzagni Aroldo - 258
Breviglieri Cesare - 158
Cabianca Vincenzo - 234
Calvi Ercole - 169
Cammarano Michele - 233, 277
Campriani Alceste - 204, 227, 231
Canella Giuseppe - 194, 195
Caprile Vincenzo - 206
Carelli Consalvo - 240
Carlandi Onorato - 207
Casciaro Giuseppe - 201
Cecconi Eugenio - 287
Chini Galileo - 294
Ciardi Beppe - 177, 178, 180, 182, 193
Ciardello Carmine - 196
Cooper Thomas Sidney - 247
Corcos Vittorio - 324
Corradi Alfonso - 154, 155
Crisconio Luigi - 200
Dalbono Edoardo - 222-226
Dandini Pier - 153
De Carolis Adolfo - 292
De Grada Raffaele - 162
De Gregorio Marco - 213
De Lisio Arnaldo - 280
De Nittis Giuseppe - 286, 320
Del Bon Angelo - 166
Domenici Carlo - 264, 265
Fattori Giovanni - 290
Filippelli Cafiero - 263, 266
Focardi Ruggero - 279
Follini Carlo - 246
Formis Befani Achille - 191
Gelati Lorenzo - 321
Ghiglia Paulo - 301
Gioli Luigi - 304, 305, 309, 311, 312, 318
Induno Gerolamo - 156
Inganni Angelo - 174
Irolli Vincenzo - 214
Joris Pio - 211, 217, 223
Kienerk Giorgio - 293
Kruseman Van Elten Elisabeth - 243
Laezza Giuseppe - 208, 225
Levy Moses - 297
Liegi Ulvi - 298, 319
Lojacono Francesco - 228
Lomi Giovanni - 269, 272
Lupo Alessandro - 170
Maggi Cesare - 230
Maillol Aristide - 257
March Giovanni - 261
Mariani Pompeo - 192
Markò Andreas - 322, 323
Markò Henry - 302, 303
Mastroianni Domenico - 183bis
Michetti Francesco Paolo - 198, 221
Migliaro Vincenzo - 216
Moja Federico - 168
Molteni Giovanni - 160
Morelli Domenico - 205, 237, 284
Moretti Foggia Mario - 159
Mossa de Murtas Mario - 259
Mus Italo - 183
Muzzioli Giovanni - 283
Natali Renato - 267, 270, 271
Palizzi Filippo - 224, 236, 276
Panerai Ruggero - 278, 306
Pasini Alberto - 188
Passigli Carlo - 260
Pellicciotti Tito - 171, 181
Pitloo Antonio Sminck - 235
Pratella Attilio - 210
Puccini Mario - 285
Ricciardi Oscar - 197, 202
Richard de Montholon François - 245
Rivalta Augusto - 300
Romiti Gino - 268
Rontini Ferruccio - 262
Rosa Costantino - 239
Rossi Luigi - 219
Sala Paolo - 175
Sartorio Giulio Aristide - 212
Scala Vincenzo - 238
Scuola Europea, XIX sec. - 242
Scuola Francese, XIX - XX sec. - 255
Scuola Francese, XIX sec. - 241, 251, 252
Scuola Francese, XX sec. - 256
Segantini Giovanni - 184, 185, 186, 288
Signorini Telemaco - 289
Simi Filadelfo - 307
Sorbi Raffaello - 313
Tiratelli Cesare - 215
Tominetti Achille - 176
Tommasi Angiolo - 315, 316, 317
Tommasi Ludovico - 274, 275
Vellani Marchi Mario - 164
Vervloet Frans - 220
Vianello Marcello - 163, 165
Vighi Coriolano - 282
Vinea Francesco - 232
Vittorini Umberto - 161
Ximenes Attr. a Ettore - 281
Zardo Alberto - 291

CONDIZIONI DI VENDITA

1. La Casa d'Aste Pananti è incaricata a vendere, in locali aperti al pubblico, gli oggetti affidati in nome e per conto dei mandanti, come da atti registrati all'Ufficio I.V.A. di Firenze. Non potranno farle carico obblighi se non quelli discendenti dal mandato.
2. All'atto dell'aggiudicazione l'acquirente dovrà provvedere al pagamento del prezzo, diritti e quant'altro in contanti, oppure tramite bonifico bancario: UBI BANCA, Sede di Firenze, Piazza Cesare Beccaria, 21 Fl, c/c 424 Pananti Casa d'Aste S.r.l. – ABI 03111 CAB 02800 – CIN L; SWIFT BLOPIT22. - IBAN IT17L031110280000000000424.
 - 2.1 La Casa d'Aste Pananti a propria discrezione, potrà acconsentire a che l'aggiudicatario versi solamente una caparra pari al 30% del prezzo stabilito con l'aggiudicazione, oltre ai diritti d'asta, le spese e quant'altro. In questo caso il completamento del pagamento dovrà avvenire entro e non oltre le ore 18:00 del lunedì successivo alla vendita.
 - 2.2 Dopo il pagamento gli oggetti venduti devono essere ritirati dall'acquirente a sua cura e rischio entro le ore 18:00 del lunedì successivo alla vendita, termine questo ultimo da considerarsi perentorio. La Casa d'Aste Pananti è autorizzata a non consegnare quanto aggiudicato se prima non si è provveduto all'integrale pagamento di quanto dovuto. La consegna del lotto aggiudicato avverrà presso i locali della Galleria Pananti.
 - 2.3 In caso di mancato adempimento nei termini perentori sopra stabiliti sarà facoltà della Casa d'Aste Pananti richiedere l'adempimento.

In caso di inadempimento laddove sia stata versata la caparra di cui al punto 2.1 la Casa d'Aste Pananti avrà la facoltà di chiedere la risoluzione di diritto del contratto di aggiudicazione attraverso semplice comunicazione scritta, trattenendosi, a titolo di penale, le somme già incassate, salvo in ogni caso il diritto al risarcimento del danno ulteriore.

In ogni altro caso di inadempimento la Casa d'Aste Pananti, fermo restando per essa il diritto di risoluzione del contratto con semplice comunicazione scritta, avrà diritto di ottenere il pagamento a titolo di penale forfettariamente predeterminata del 40% del prezzo di aggiudicazione.
3. L'asta sarà preceduta da un'esposizione delle opere durante la quale un responsabile della Casa d'Aste Pananti sarà a disposizione per ogni chiarimento. L'esposizione ha lo scopo di far bene esaminare lo stato di conservazione e la qualità degli oggetti e chiarire eventuali errori e/o inesattezze in cui si fosse incorsi nella compilazione del catalogo. Dopo l'aggiudicazione nessuna contestazione in merito potrà pertanto essere accolta, fatto salvo quanto previsto dal punto 4.
4. Eventuali contestazioni circa l'esattezza delle attribuzioni riportate nel catalogo d'asta dovranno essere mosse a mezzo raccomandata con ricevuta di ritorno da inviare entro e non oltre 8 giorni dalla data di aggiudicazione. Se la contestazione risultasse fondata, sulla base della documentazione che in ogni caso dovrà essere prodotta a cura e spese dell'aggiudicatario, la Casa d'Aste Pananti sarà tenuta esclusivamente al rimborso delle somme già percepite senza interessi, dietro restituzione dei beni aggiudicati, senza alcun ulteriore obbligo di risarcimento a nessun titolo. Infatti la Casa d'Aste Pananti, nella propria qualità di mandataria, non potrà ritenersi responsabile per le attribuzioni ed expertise relativi ai lotti battuti.
5. La Casa d'Aste Pananti, pur adoperandosi con la massima serietà e scrupolosità, non potrà ritenersi responsabile per eventuali errori in cui dovesse incorrere nell'esecuzione di offerte scritte o telefoniche. Pertanto l'offerente, nel compilare l'apposito modulo dovrà accuratamente controllare i numeri dei lotti, le descrizioni e le cifre indicate. La richiesta di partecipazione telefonica sarà accettata esclusivamente se formulata per iscritto almeno 4 ore prima della vendita. La Casa d'Aste Pananti si riserva il diritto di registrare le offerte telefoniche declinando ogni responsabilità nei confronti dell'aggiudicatario in relazione alle offerte formulate telefonicamente.
6. Non sono ammesse contestazioni in merito all'aggiudicazione dei lotti, che viene decisa dal banditore in modo insindacabile.
7. Durante la gara il direttore della vendita ha la facoltà di riunire o di separare i lotti. Lo stesso, in qualità di mandatario, potrà compiere tutte quelle attività per il migliore espletamento del mandato.
8. L'acquirente, oltre al prezzo di aggiudicazione, dovrà corrispondere il 25% dello stesso, per diritti d'asta, spese ed IVA.
- 8.1 Il ritiro immediato del bene sarà possibile dopo l'effettivo pagamento che dovrà avvenire in contanti, con assegno circolare, bancario o bonifico.
9. Le stime relative al possibile prezzo di vendita, stampate sotto la descrizione dei lotti riportati nel catalogo, sono espresse in Euro e non comprendono i diritti d'asta previsti al punto 8. Tuttavia, essendo tali stime effettuate con largo anticipo rispetto alla data dell'asta, potranno essere soggette a revisione, che verrà adeguatamente comunicata al pubblico durante l'asta.
10. Il presente regolamento viene accettato automaticamente da tutti coloro che concorreranno alla vendita all'asta. I partecipanti alla vendita dichiarano che ogni eventuale controversia derivante dal presente atto sarà deferita in via esclusiva alla cognizione del Foro di Firenze, accettando contestualmente in tal modo l'esclusiva giurisdizione italiana.

PARTECIPAZIONE ALL'ASTA PER CORRISPONDENZA

Spett.



Palazzo Peruzzi de' Medici - Via Maggio, 28/A - 50125 FIRENZE

Tel. +39 055 2741011 - Fax +39 055 2741034

info@pananti.com

www.pananti.com

Chi non può essere presente in sala ha la possibilità di partecipare all'asta inviando alla nostra sede questa scheda compilata e una copia di un documento valido.

Io sottoscritto

abitante a

Prov.

CAP

Via

n.

Email

Tel.

Con la presente scheda intendo partecipare alla vostra prossima asta del 10 DICEMBRE 2021 alle condizioni specificate nel catalogo e nel sito, le quali dichiaro di aver letto e quindi di conoscere, concorrendo fino ad un massimo di Euro come sotto descritto:

NOME DELL'AUTORE

Lotto n.

OFFERTA MASSIMA EURO (In lettere)

*per l'offerta telefonica indicare solo il recapito

NOME DELL'AUTORE	Lotto n.	OFFERTA MASSIMA EURO (In lettere) *per l'offerta telefonica indicare solo il recapito

Ai sensi e per gli effetti del Dlgs 196/2003 si rende noto che i dati personali saranno oggetto di trattamento anche mediante l'utilizzo di procedure informatiche e telematiche per finalità direttamente connesse con l'attività della Casa d'Aste Galleria Pananti (invio materiale informativo, divulgativo, ecc.). Relativamente al suddetto trattamento l'interessato potrà esercitare tutti i diritti di cui all'art. 7 del Dlgs. 196/2003.

Cod. Fiscale.

Firma

Ai sensi e per gli effetti degli artt. 1341 e 1342 c.c. il sottoscritto dichiara di aver attentamente letto e quindi di approvare specificamente le clausole n. 1, 2, 2.1, 2.2, 2.3, 3, 4, 5, 6, 7, 8, 8.1, 9,10 delle condizioni di vendita riportate sul catalogo e sul sito, oltre al regolamento sul retro della presente.

Luogo e data,

Firma

R E G O L A M E N T O

1. Le condizioni di vendita sono quelle specificate sul catalogo dell'asta.
2. L'offerta per corrispondenza equivale all'alzata di mano in sala.
All'aggiudicazione andrà aggiunto il 25% quale diritti d'asta compresa IVA ove previsto (dalla norma di legge).
3. L'offerta per corrispondenza sarà valida fino a che sarà uguale o superiore al massimo prezzo battuto in sala.
4. Nel caso ci giungessero, per una stessa opera, più offerte di pari importo, l'opera verrà aggiudicata alla prima offerta pervenutaci.

L'INDISCRETO

GALLERIA PANANTI  CASA d'ASTE
D A L 1 9 6 8

.....
rivista • di • approfondimento • • •
culturale • • • su • arte • scienza •
cultura pop • edizioni • Pananti • •
.....
.....
• • • • www.indiscreto.org • • • •
.....



GALLERIA PANANTI  CASA d'ASTE
DAL 1968

Palazzo Peruzzi de' Medici - Via Maggio, 28/A - 50125 Firenze- Tel. +39 055 2741011 - Fax +39 055 2741034
Pananti Atelier - Casa Dugnani - Via Aurelio Saffi, 9 - 20123 Milano - Tel +39 02 84073085

www.pananti.com